



MENTERI KEUANGAN
REPUBLIK INDONESIA

LAMPIRAN I
PERATURAN MENTERI KEUANGAN NOMOR
206.3 /PMK.01/2014 TENTANG PERUBAHAN
ATAS PERATURAN MENTERI KEUANGAN NOMOR
168/PMK.01/2012 TENTANG ORGANISASI DAN
TATA KERJA INSTANSI VERTIKAL DIREKTORAT
JENDERAL BEA DAN CUKAI

**NAMA, LOKASI, DAN WILAYAH KERJA
KANTOR WILAYAH DIREKTORAT JENDERAL BEA DAN CUKAI**

No.	Nama Kantor Wilayah	Lokasi	Wilayah Kerja			
			Provinsi	No.	Nama KPPBC	Tipe
1.	Kanwil DJBC Aceh	Banda Aceh	- Aceh	1.	KPPBC Sabang	Madya Pabean C
				2.	KPPBC Banda Aceh	Madya Pabean C
				3.	KPPBC Meulaboh	Pratama
				4.	KPPBC Lhok Seumawe	Madya Pabean C
				5.	KPPBC Kuala Langsa	Pratama
2.	Kanwil DJBC Sumatera Utara	Medan	- Sumatera Utara	1.	KPPBC Belawan	Madya Pabean
				2.	KPPBC Medan	Madya Pabean B
				3.	KPPBC Pangkalan Susu	Pratama
				4.	KPPBC Pematang Siantar	Pratama
				5.	KPPBC Sibolga	Pratama
				6.	KPPBC Teluk Nibung	Madya Pabean C
				7.	KPPBC Kuala Tanjung	Pratama
				8.	KPPBC Kuala Namu	Madya Pabean B
3.	Kanwil DJBC Riau dan Sumatra Barat	Pekanbaru	- Riau - Sumatera Barat	1.	KPPBC Pekanbaru	Madya Pabean B
				2.	KPPBC Dumai	Madya Pabean B
				3.	KPPBC Tembilahan	Madya Pabean C
				4.	KPPBC Selat Panjang	Pratama
				5.	KPPBC Bengkalis	Pratama
				6.	KPPBC Bagan Siapiapi	Pratama
				7.	KPPBC Siak Sri Indrapura	Pratama
				8.	KPPBC Teluk Bayur	Madya Pabean B
4.	Kanwil DJBC Khusus Kepulauan Riau	Tg. Balai Karimun	- Kepulauan Riau kecuali Pulau Batam	1.	KPPBC Tanjung Balai Karimun	Madya Pabean B
				2.	KPPBC Tanjung Pinang	Madya Pabean B
				3.	KPPBC Sambu Belakang Padang	Pratama
				4.	KPPBC Dabo Singkep	Pratama
				5.	KPPBC Tarempa	Pratama
5.	Kanwil DJBC Sumatera Bagian Selatan	Palembang	- Sumatera Selatan - Jambi - Bengkulu - Lampung - Bangka-Belitung	1.	KPPBC Palembang	Madya Pabean B
				2.	KPPBC Jambi	Madya Pabean B
				3.	KPPBC Bengkulu	Madya Pabean C
				4.	KPPBC Bandar Lampung	Madya Pabean B
				5.	KPPBC Pangkal Pinang	Madya Pabean C
				6.	KPPBC Tanjung Pandan	Pratama
6.	Kantor Wilayah DJBC Banten	Serang	- Banten kecuali Kawasan Bandara Soekarno-Hatta	1.	KPPBC Merak	Madya Pabean
				2.	KPPBC Tangerang	Madya Pabean A
7.	Kanwil DJBC Jakarta	Jakarta	- DKI Jakarta kecuali Kawasan Pelabuhan Tanjung Priok	1.	KPPBC Jakarta	Madya Pabean A
				2.	KPPBC Marunda	Madya Pabean A
				3.	KPPBC Kantor Pos Pasar Baru	Pratama
8.	Kanwil DJBC Jawa Barat	Bandung	- Jawa Barat	1.	KPPBC Bekasi	Madya Pabean A
				2.	KPPBC Bogor	Madya Pabean A
				3.	KPPBC Purwakarta	Madya Pabean A
				4.	KPPBC Bandung	Madya Pabean A
				5.	KPPBC Cirebon	Madya Pabean C
				6.	KPPBC Tasikmalaya	Pratama
				7.	KPPBC Cikarang	Madya Pabean
9.	Kanwil DJBC Jawa Tengah dan DI Yogyakarta	Semarang	- Jawa Tengah - Daerah Istimewa Yogyakarta	1.	KPPBC Tanjung Emas	Madya Pabean
				2.	KPPBC Kudus	Madya Cukai
				3.	KPPBC Surakarta	Madya Pabean B
				4.	KPPBC Cilacap	Madya Pabean C
				5.	KPPBC Pekalongan	Pratama
				6.	KPPBC Purwokerto	Pratama
				7.	KPPBC Tegal	Pratama
				8.	KPPBC Semarang	Madya Pabean A
				9.	KPPBC Yogyakarta	Madya Pabean B
10.	Kanwil DJBC Jawa Timur I	Sidoarjo	- Jawa Timur	1.	KPPBC Tanjung Perak	Madya Pabean
				2.	KPPBC Pasuruan	Madya Pabean A
				3.	KPPBC Juanda	Madya Pabean
				4.	KPPBC Gresik	Madya Pabean B
				5.	KPPBC Madura	Pratama
				6.	KPPBC Bojonegoro	Pratama
				7.	KPPBC Sidoarjo	Madya Pabean B

24



MENTERI KEUANGAN
REPUBLIK INDONESIA

- 2 -

No.	Nama Kantor Wilayah	Lokasi	Wilayah Kerja			
			Provinsi	No.	Nama KPPBC	Tipe
11.	Kanwil DJBC Jawa Timur II	Malang	- Jawa Timur	1.	KPPBC Malang	Madya Cukai
				2.	KPPBC Kediri	Madya Cukai
				3.	KPPBC Tulung Agung	Pratama
				4.	KPPBC Blitar	Pratama
				5.	KPPBC Madiun	Pratama
				6.	KPPBC Panarukan	Pratama
				7.	KPPBC Banyuwangi	Pratama
				8.	KPPBC Probolinggo	Pratama
12.	Kanwil DJBC Bali, NTB dan NTT	Denpasar	- Bali - Nusa Tenggara Barat - Nusa Tenggara Timur	1.	KPPBC Ngurah Rai	Madya Pabean
				2.	KPPBC Denpasar	Madya Pabean A
				3.	KPPBC Mataram	Madya Pabean C
				4.	KPPBC Sumbawa	Pratama
				5.	KPPBC Kupang	Madya Pabean C
				6.	KPPBC Atambua	Madya Pabean B
				7.	KPPBC Maumere	Pratama
13.	Kanwil DJBC Kalimantan Bagian Barat	Pontianak	- Kalimantan Barat - Kalimantan Tengah	1.	KPPBC Pontianak	Madya Pabean B
				2.	KPPBC Entikong	Madya Pabean C
				3.	KPPBC Nangau Badau	Pratama
				4.	KPPBC Sintete	Madya Pabean C
				5.	KPPBC Ketapang	Pratama
				6.	KPPBC Jagoi Babang	Pratama
				7.	KPPBC Sampit	Madya Pabean C
				8.	KPPBC Pangkalan Buun	Pratama
				9.	KPPBC Pulang Pisau	Pratama
14.	Kanwil DJBC Kalimantan Bagian Timur	Balikpapan	- Kalimantan Timur - Kalimantan Utara - Kalimantan Selatan	1.	KPPBC Balikpapan	Madya Pabean B
				2.	KPPBC Samarinda	Madya Pabean B
				3.	KPPBC Bontang	Madya Pabean C
				4.	KPPBC Sangata	Pratama
				5.	KPPBC Tarakan	Madya Pabean B
				6.	KPPBC Nunukan	Madya Pabean C
				7.	KPPBC Banjarmasin	Madya Pabean B
				8.	KPPBC Kotabaru	Madya Pabean C
15.	Kanwil DJBC Sulawesi	Makassar	- Sulawesi Selatan - Sulawesi Tenggara - Sulawesi Tengah - Sulawesi Utara - Gorontalo	1.	KPPBC Makassar	Madya Pabean B
				2.	KPPBC Pare-pare	Pratama
				3.	KPPBC Malili	Pratama
				4.	KPPBC Bajo'e	Pratama
				5.	KPPBC Kendari	Madya Pabean C
				6.	KPPBC Pomalaa	Pratama
				7.	KPPBC Pantoloan	Pratama
				8.	KPPBC Poso	Pratama
				9.	KPPBC Luwuk	Pratama
				10.	KPPBC Bitung	Madya Pabean C
				11.	KPPBC Manado	Madya Pabean C
				12.	KPPBC Gorontalo	Madya Pabean C
16.	Kanwil DJBC Maluku, Papua dan Papua Barat	Ambon	- Maluku - Maluku Utara - Papua Barat - Papua	1.	KPPBC Ambon	Madya Pabean C
				2.	KPPBC Tual	Pratama
				3.	KPPBC Ternate	Madya Pabean C
				4.	KPPBC Sorong	Madya Pabean C
				5.	KPPBC Manokwari	Pratama
				6.	KPPBC Babo	Pratama
				7.	KPPBC Fak-Fak	Pratama
				8.	KPPBC Kaimana	Pratama
				9.	KPPBC Jayapura	Madya Pabean C
				10.	KPPBC Amamapare	Madya Pabean C
				11.	KPPBC Biak	Pratama
				12.	KPPBC Nabire	Pratama
				13.	KPPBC Merauke	Pratama
16 KANWIL				117 KPPBC		

MENTERI KEUANGAN REPUBLIK INDONESIA,

Salinan sesuai dengan aslinya

KEPALA BIRO UMUM

u.b.

KEPALA BAGIAN T.U. KEMENTERIAN

BIRO UMUM

GIARTO

NIP 195904201984021001

ttd.

MUHAMAD CHATIB BASRI



MENTERI KEUANGAN
REPUBLIK INDONESIA

LAMPIRAN II
PERATURAN MENTERI KEUANGAN NOMOR 206.3 /PMK.01/2014
TENTANG PERUBAHAN ATAS PERATURAN MENTERI KEUANGAN
NOMOR 168/PMK.01/2012 TENTANG ORGANISASI DAN TATA KERJA
INSTANSI VERTIKAL DIREKTORAT JENDERAL BEA DAN CUKAI

**NAMA, TIPE, DAN WILAYAH KERJA KANTOR BANTU PELAYANAN BEA DAN CUKAI, POS PENGAWASAN BEA DAN CUKAI,
KANTOR PELAYANAN UTAMA BEA DAN CUKAI, DAN KANTOR PENGAWASAN DAN PELAYANAN BEA DAN CUKAI**

No.	Nama Kantor Bea dan Cukai	Tipe	Lokasi Kantor	Wilayah Kerja				
				Daerah Administrasi Pemerintahan	No.	Kantor Bantu Pelayanan Bea dan Cukai	No.	Pos Pengawasan Bea dan Cukai
1.	KPU Tanjung Priok	A	Kota Administrasi Jakarta Utara	Kawasan Pelabuhan Tanjung Priok				1. KBN 2. Nusantara I (002) (PL) 3. Nusantara II (005) (PL) 4. 009 X 5. Arsa 6. Utama E (PL) 7. Pelabuhan Peln Barat (Pos 104) 8. Terminal Penumpang 9. Pos Lapangan 207X 10. Pos Bantu KD 301/302 11. Pos KD 209/210 12. Pos UTPK II 13. UTPK I (Ekspor) (PL) 14. UTPK I (Impor) (PL) 15. Bitung Utama A (PL) 16. Bitung Utama B (PL) 17. Pos Bea Cukai 305 18. UTPK Koja I (PL) 19. Dwipa I (PL) 20. Dwipa II (PL) 21. Agung Raya 22. Banda 23. Pertamina 24. Bogasari 25. Dharma Karya Perdana (PLK)

cy



MENTERI KEUANGAN
REPUBLIK INDONESIA

- 2 -

No.	Nama Kantor Bea dan Cukai	Tipe	Lokasi Kantor	Wilayah Kerja				
				Daerah Administrasi Pemerintahan	No.	Kantor Bantu Pelayanan Bea dan Cukai	No.	Pos Pengawasan Bea dan Cukai
2.	KPU Batam	B	Batam	Pulau Batam	1. 2.	Pulau Rempang (PL) Pulau Galang (PL)	1. 2. 3. 4. 5. 6. 7. 8. 9. 10. 11. 12. 13. 14. 15. 16. 17. 18. 19. 20. 21. 22. 23.	Pulau Buluh (PL) Tanjung Riau (PL) Tanjung Uncang (PL) Tanjung Piay (PL) Batu Besar Pantai (PL) Sei Jodoh (PL) Momoi (PL) Tanjung Sau (PL) Pulau Ngenang (PL) Janda Berhias (PL) Tanjung Kasem (PL) Telaga Punggur (PL) Nongsa (PL) Sagulung (PL) Batu Ampar I (PL) Batu Ampar II (PL) Bandara I Bandara II Macobar (PL) Kabil (PL) Sekupang (PL) Tanjung Rempang Tanjung Sipatung
3.	KPU Soekarno-Hatta	C	Kabupaten Tangerang	Kabupaten Tangerang pada Kawasan Bandara Soekarno-Hatta	1.	Kantor Tukar Pos Udara Jakarta Soekarno-Hatta	1. 2. 3.	Bandara I Bandara II Bandara III

04



MENTERI KEUANGAN
REPUBLIK INDONESIA

- 3 -

No.	Nama Kantor Bea dan Cukai	Tipe	Lokasi Kantor	Wilayah Kerja				
				Daerah Administrasi Pemerintahan	No.	Kantor Bantu Pelayanan Bea dan Cukai	No.	Pos Pengawasan Bea dan Cukai
4.	KANTOR WILAYAH DJBC ACEH KPPBC Sabang	Madya Pabean C	Kota Sabang	- Kota Sabang - Kabupaten Aceh Besar pada Pulau Breuh, Pulau Nasi, Pulau Teunom dan pulau-pulau kecil di sekitarnya	1.	Balohan	1.	Cot Bak U (PL)
5.	KPPBC Banda Aceh	Madya Pabean C	Kota Banda Aceh	- Kota Banda Aceh - Kabupaten Aceh Besar kecuali Pulau Breuh, Pulau Nasi, Pulau Teunom dan pulau-pulau kecil di sekitarnya - Kabupaten Pidie - Kabupaten Pidie Jaya	1. 2. 3. 4.	Lhoknga (PL) Malahayati (PL) Iskandar Muda (PU) Kantor Pos Lalu Bea Banda Aceh	1. 2.	Lam Pulo (PL) Sigli (PL)
6.	KPPBC Meulaboh	Pratama	Kabupaten Aceh Barat	- Kabupaten Aceh Barat - Kabupaten Aceh Jaya - Kabupaten Nagan Raya - Kabupaten Aceh Barat Daya - Kabupaten Aceh Selatan - Kota Subulussalam - Kabupaten Aceh Singkil - Kabupaten Simeulue	1. 2. 3.	Sinabang Tapak Tuan Singkel	1.	Susoh
7.	KPPBC Lhokseumawe	Madya Pabean C	Kota Lhokseumawe	- Kota Lhokseumawe - Kabupaten Bireuen - Kabupaten Aceh Utara - Kabupaten Bener Meriah - Kabupaten Aceh Tengah - Kabupaten Gayo Lues - Kabupaten Aceh Tenggara	1. 2.	Lhoksukon (PL) Kantor Pos Lalu Bea Lhokseumawe	1. 2.	Blang Lancang (PL) Krueng Geukueh (PL)

Qu



MENTERI KEUANGAN
REPUBLIK INDONESIA

- 4 -

No.	Nama Kantor Bea dan Cukai	Tipe	Lokasi Kantor	Wilayah Kerja			
				Daerah Administrasi Pemerintahan	No.	Kantor Bantu Pelayanan Bea dan Cukai	No.
8.	KPPBC Kuala Langsa	Pratama	Kota Langsa	- Kota Langsa - Kabupaten Aceh Timur - Kabupaten Aceh Tamiang			1. Sarang Jaya 2. Kuala Langsa 3. Idi 4. Matang Nibung
KANTOR WILAYAH DJBC SUMATERA UTARA							
9.	KPPBC Belawan	Madya Pabean	Kota Medan	- Kota Medan pada Kawasan Pelabuhan Laut Belawan - Kawasan perairan Kabupaten Deli Serdang			1. Percut Sei Tuan (PL) 2. Pantai Cermin (PL) 3. Pantai Labu (PL) 4. Ujung Baru (PL) 5. Gudang Merah (PL) 6. Gabion (PL) 7. Rantau Panjang (PL)
10.	KPPBC Medan	Madya Pabean B	Kota Medan	- Kota Medan kecuali Kawasan Pelabuhan Belawan - Kabupaten Deli Serdang kecuali Kawasan Bandara Kuala Namu, dan wilayah perairan - Kota Binjai	1.	Kantor Pos Lalu Bea Medan	1. Polonia (PU) 2. Lubuk Pakam 3. Tanjung Morawa 4. Binjai
11.	KPPBC Pangkalan Susu	Pratama	Kabupaten Langkat	Kabupaten Langkat	1.	Pangkalan Brandan (PL)	1. Tanjung Pura (PL) 2. Pangkalan Susu (PL)
12.	KPPBC Pematangsiantar	Pratama	Kota Pematangsiantar	- Kota Pematangsiantar - Kabupaten Simalungun - Kabupaten Toba Samosir - Kabupaten Samosir - Kabupaten Pakpak Bharat - Kabupaten Dairi - Kabupaten Karo	1.	Kantor Pos Lalu Bea Pematangsiantar	1. Porsea 2. Kabanjahe 3. Sidikalang

OL



MENTERI KEUANGAN
REPUBLIK INDONESIA

- 5 -

No.	Nama Kantor Bea dan Cukai	Tipe	Lokasi Kantor	Wilayah Kerja				
				Daerah Administrasi Pemerintahan	No.	Kantor Bantu Pelayanan Bea dan Cukai	No.	Pos Pengawasan Bea dan Cukai
13.	KPPBC Sibolga	Pratama	Kota Sibolga	- Kota Sibolga - Kabupaten Tapanuli Tengah - Kabupaten Humbang Hasundutan - Kabupaten Tapanuli Utara - Kabupaten Tapanuli Selatan - Kota Padangsidempuan - Kabupaten Padang Lawas - Kabupaten Padang Lawas Utara - Kabupaten Mandailing Natal - Kabupaten Nias Selatan - Kabupaten Nias - Kota Gunung Sitoli - Kabupaten Nias Barat - Kabupaten Nias Utara	1.	Gunung Sitoli (PL)	1. 2. 3. 4. 5.	Barus (PL) Natal (PL) Teluk Dalam (PL) Pulau Tello (PL) Sibolga (PL)
14.	KPPBC Teluk Nibung	Madya Pabean C	Kota Tanjungbalai	- Kota Tanjungbalai - Kabupaten Asahan - Kabupaten Batu Bara pada Kecamatan Tanjung Tiram - Kabupaten Labuhanbatu Utara - Kabupaten Labuhanbatu - Kabupaten Labuhanbatu Selatan			1. 2. 3. 4. 5. 6.	Tanjung Tiram (PL) Tanjung Leidong (PL) Labuhan Bilik (PL) Rantau Prapat Teluk Nibung (PL) Bagan Asahan (PL)
15.	KPPBC Kuala Tanjung	Pratama	Kabupaten Batu Bara	- Kabupaten Batu Bara kecuali Kecamatan Tanjung Tiram - Kota Tebing Tinggi - Kabupaten Serdang Bedagai	1.	Tebing Tinggi	1. 2. 3. 4. 5.	Bandar Khalifah (PL) Teluk Mengkudu (PL) Tanjung Beringin (PL) Pangkalan Dodek (PL) Kuala Tanjung (PL)
16.	KPPBC Kuala Namu	Madya Pabean B	Kabupaten Deli Serdang	Kabupaten Deli Serdang pada Kawasan Bandara Kuala Namu			1. 2. 3.	Bandara I Bandara II Bandara III



MENTERI KEUANGAN
REPUBLIK INDONESIA

- 6 -

No.	Nama Kantor Bea dan Cukai	Tipe	Lokasi Kantor	Wilayah Kerja				
				Daerah Administrasi Pemerintahan	No.	Kantor Bantu Pelayanan Bea dan Cukai	No.	Pos Pengawasan Bea dan Cukai
17.	KANTOR WILAYAH DJBC RIAU DAN SUMATERA BARAT KPPBC Pekanbaru	Madya Pabean B	Kota Pekanbaru	- Kota Pekanbaru - Kabupaten Siak pada Kantor Bantu Perawang (PL) Kecamatan Tualang dan Kantor Bantu Rantau Panjang Kecamatan Koto Gasib - Kabupaten Rokan Hulu - Kabupaten Kampar - Kabupaten Pelalawan kecuali Pos Pengawasan Serapung dan Pos Pengawasan Penyalai	1. 2. 3. 4.	Perawang (PL) Rumbai (PL) Rantau Panjang Kantor Pos Lalu Bea Pekanbaru	1. 2. 3. 4. 5.	Bandara I Bandara II Buatan (PL) Pekanbaru (PL) Pelabuhan Peti Kemas Teluk Lembu
18.	KPPBC Dumai	Madya Pabean B	Kota Dumai	- Kota Dumai - Kabupaten Bengkalis pada Kecamatan Mandau, Kantor Bantu Tanjung Medang (PL) Kecamatan Rupa Utara, Pos Pengawasan Selat Morong (PL) Kecamatan Rupa dan Kecamatan Bukit Batu - Kabupaten Rokan Hilir pada Pos Pengawasan Tanah Putih (PL) Kecamatan Tanjung Melawan	1.	Tanjung Medang (PL)	1. 2. 3. 4.	Selat Morong (PL) Tanah Putih (PL) Dumai (PL) Tanjung Medang (PL)
19.	KPPBC Tembilahan	Madya Pabean C	Kabupaten Indragiri Hilir	- Kabupaten Indragiri Hilir - Kabupaten Indragiri Hulu - Kabupaten Kuantan Singingi	1. 2. 3.	Sungai Guntung (PL) Rengat Kuala Enok	1. 2. 3. 4. 5. 6. 7. 8. 9. 10. 11. 12. 13.	Perigi Raja (PL) Concong Luar (PL) Sei Buluh, Indragiri (PL) Pulau Kijang (PL) Kuala Gadung (PL) Kuala Blaras (PL) Kuala Enok (PL) Kualacinaku (PL) Japura (PU) Pulau Cawan (PL) Kuala Bayas (PL) Pulau Burung (PL) Tembilahan (PL)

em



MENTERI KEUANGAN
REPUBLIK INDONESIA

- 7 -

No.	Nama Kantor Bea dan Cukai	Tipe	Lokasi Kantor	Wilayah Kerja				
				Daerah Administrasi Pemerintahan	No.	Kantor Bantu Pelayanan Bea dan Cukai	No.	Pos Pengawasan Bea dan Cukai
20.	KPPBC Selatpanjang	Pratama	Kabupaten Kepulauan Meranti	- Kabupaten Kepulauan Meranti - Kabupaten Pelalawan pada Pos Pengawasan Serapung dan Pos Pengawasan Penyalai				1. Tanjung Samak (PL) 2. Teluk Belitung (PL) 3. Terus (PL) 4. Tanjung Kedabu (PL) 5. Selat Panjang (PL) 6. Penyalai (PL) 7. Tanjung Motong (PL) 8. Serapung (PL)
21.	KPPBC Bengkalis	Pratama	Kabupaten Bengkalis	Kabupaten Bengkalis kecuali Kecamatan Mandau, Kantor Bantu Tanjung Medang (PL) Kecamatan Rumat Utara, Pos Pengawasan Selat Morong (PL) Kecamatan Rumat dan Kecamatan Bukit Batu	1. 2.	Sungai Pakning (PL) Bantan Tengah (PL)		1. Siak Kecil (PL) 2. Sei Kembang (PL) 3. Bandul (PL) 4. Bukit Batu (PL) 5. Prapat Tunggal (PL) 6. Bengkalis (PL)
22.	KPPBC Bagansiapiapi	Pratama	Kabupaten Rokan Hilir	Kabupaten Rokan Hilir kecuali Pos Pengawasan Tanah Putih	1.	Panipahan		1. Sinaboi (PL) 2. Lumba-Lumba (PL) 3. Pulau Halang (PL) 4. Bagansiapiapi (PL)
23.	KPPBC Siak Sri Indrapura	Pratama	Kabupaten Siak	Kabupaten Siak kecuali Kantor Bantu Perawang (PL) Kecamatan Tualang dan Kantor Bantu Rantau Panjang Kecamatan Koto Gasib				1. Sungai Apit (PL) 2. Tanjung Buton (PL) 3. Siak Sri Indrapura (PL)
24.	KPPBC Teluk Bayur	Madya Pabean B	Kota Padang	Seluruh wilayah administrasi Provinsi Sumatera Barat	1. 2. 3. 4.	Sikakap (PL) Tua Pejat (PL) Bandara Internasional Minangkabau Kantor Pos Lalu Bea Padang		1. Muara Padang (PL) 2. Siberut Mentawai 3. Pariaman (PL) 4. Painan (PL) 5. Muara (PL)

EU



MENTERI KEUANGAN
REPUBLIK INDONESIA

- 8 -

No.	Nama Kantor Bea dan Cukai	Tipe	Lokasi Kantor	Wilayah Kerja				
				Daerah Administrasi Pemerintahan	No.	Kantor Bantu Pelayanan Bea dan Cukai	No.	Pos Pengawasan Bea dan Cukai
25.	KANTOR WILAYAH DJBC KHUSUS KEPULAUAN RIAU KPPBC Tanjung Balai Karimun	Madya Pabean B	Kabupaten Karimun	Kabupaten Karimun	1. 2. 3.	Moro Silit (PL) Tg. Batu (PL) Parit Rampak (PL)	6. 7. 8. 9. 10.	Cubadak (PL) Teluk Bayur (PL) Tabing (PU) Air Bangis (PL) Bungus (PL)
26.	KPPBC Tanjung Pinang	Madya Pabean B	Kota Tanjung Pinang	- Kota Tanjung Pinang - Kabupaten Bintan kecuali Pos Pengawasan Tambelan Kecamatan Tambelan	1.	Kantor Pos Lalu Bea Tanjung Pinang	1. 2. 3. 4. 5. 6.	Sawang (PL) Urung (PL) Pulau Buru Leho Kolong Tg. Balai Karimun (PL) Pasir Panjang (PL)
27.	KPPBC Sambu Belakang Padang	Pratama	Kota Batam	Kota Batam pada Kecamatan Belakang Padang			1. 2. 3.	Tanjung Pinang (PL) Kijang (PL) Kijang (PU) Tanjung Uban (PL) Lagoi (PL) Lobam (PL)
28.	KPPBC Dabo Singkep	Pratama	Kabupaten Lingga	Kabupaten Lingga			1. 2. 3. 4. 5.	Pulau Layang (PL) Pulau Pelampung Sambu Belakang Padang (PL) Penuba (PL) Sungai Buluh (PL) Senayang (PL) Daik (PL) Dabo (PU)

Be



MENTERI KEUANGAN
REPUBLIK INDONESIA

- 9 -

No.	Nama Kantor Bea dan Cukai	Tipe	Lokasi Kantor	Wilayah Kerja			
				Daerah Administrasi Pemerintahan	No.	Kantor Bantu Pelayanan Bea dan Cukai	No.
29.	KPPBC Tarempa	Pratama	Kabupaten Kepulauan Anambas	- Kabupaten Kepulauan Anambas - Kabupaten Natuna - Kabupaten Bintan pada Pos Pengawasan Tambelan Kecamatan Tambelan	1.	Ranai	6. Dabo Singkep (PL) 7. Pulau Cempa 8. Pulau Tajur Biru 1. Udang Natuna 2. Matak 3. Serasan 4. Midai 5. Tambelan 6. Jemaja 7. Bunguran Barat 8. Bunguran Timur
30.	KPPBC Palembang	Madya Pabean B	Kota Palembang	Seluruh wilayah administrasi Provinsi Sumatera Selatan	1.	Kantor Pos Lalu Bea Palembang	1. Tanjung Buyut (PL) 2. Muaraenim 3. Sekayu 4. Lubuklinggau 5. Baturaja 6. Palembang (PL) 7. Plaju (PL) 8. Sungai Gerong (PL) 9. Pusri (PL) 10. S.M. Badarudin II (PU)
31.	KPPBC Jambi	Madya Pabean B	Kota Jambi	Seluruh wilayah administrasi Provinsi Jambi	1. 2. 3.	Kuala Tungkal (PL) Muara Sabak (PL) Kantor Pos Lalu Bea Jambi	1. Pangkal Duri (PL) 2. Simbur Nair (PL) 3. Kuala Mendahara (PL) 4. Kampung Laut (PL) 5. Nipah Panjang (PL)

Handwritten signature



MENTERI KEUANGAN
REPUBLIK INDONESIA

- 10 -

No.	Nama Kantor Bea dan Cukai	Tipe	Lokasi Kantor	Wilayah Kerja			
				Daerah Administrasi Pemerintahan	No.	Kantor Bantu Pelayanan Bea dan Cukai	No.
32.	KPPBC Bengkulu	Madya Pabean C	Kota Bengkulu	Seluruh wilayah administrasi Provinsi Bengkulu	1.	Kantor Pos Lalu Bea Bengkulu	6. Jambi 7. Kuala Tungkal (PL) 8. Talang Duku (PL) 9. Sultan Thaha (PU) 1. Linau (PL) 2. Muko-Muko (PL) 3. Pulau Enggano (PL) 4. P. Baai (PL) 5. Padang Kemiling (PU)
33.	KPPBC Bandar Lampung	Madya Pabean B	Kota Bandar Lampung	Seluruh wilayah administrasi Provinsi Lampung	1. 2. 3.	Kota Agung Bratasena/Dipasena Kantor Pos Lalu Bea Tanjung Karang	1. Bakauheni (PL) 2. Pos Kantor Pos Bandar Lampung 3. Dipasena 4. Way Seputih (PL) 5. Bratasena 6. Raden Inten (PU) 7. Seputih Mataram 8. Panjang (PL)
34.	KPPBC Pangkalpinang	Madya Pabean C	Kota Pangkalpinang	- Kota Pangkalpinang - Kabupaten Bangka - Kabupaten Bangka Tengah - Kabupaten Bangka Selatan - Kabupaten Bangka Barat	1. 2. 3.	Belinyu (PL) Muntok Kantor Pos Lalu Bea Pangkalpinang	1. Kurau (PL) 2. Air Itam (PL) 3. Toboali (PL) 4. Sungai Liat (PL) 5. Lubuk Besar (PL) 6. Sungai Selan (PL) 7. Depati Amir Bangka (PU) 8. Pangkal Balam (PL) 9. Jebus (PL) 10. Kayu Arang (PL) 11. Tempilang (PL) 12. Muntok (PL)

04



MENTERI KEUANGAN
REPUBLIK INDONESIA

- 11 -

No.	Nama Kantor Bea dan Cukai	Tipe	Lokasi Kantor	Wilayah Kerja				
				Daerah Administrasi Pemerintahan	No.	Kantor Bantu Pelayanan Bea dan Cukai	No.	Pos Pengawasan Bea dan Cukai
35.	KPPBC Tanjung Pandan	Pratama	Kabupaten Belitung	- Kabupaten Belitung - Kabupaten Belitung Timur	1. 2.	Manggar (PL) Kantor Pos Lalu Bea Tanjung Pandan	1. 2. 3.	Kampit H. As. Hanandjoeddin (PU) Tanjung Pandan (PL)
KANTOR WILAYAH DJBC BANTEN								
36.	KPPBC Merak	Madya Pabean	Kota Cilegon	- Kota Cilegon - Kota Serang - Kabupaten Serang - Kabupaten Pandeglang - Kabupaten Lebak			1. 2. 3. 4. 5.	Chandra Asri Merak (PL) Cigading (PL) Tanjung Leneng (PL) Ciwandan (PL)
37.	KPPBC Tangerang	Madya Pabean A	Kota Tangerang Selatan	- Kota Tangerang Selatan - Kota Tangerang - Kabupaten Tangerang			1.	Tangerang
KANTOR WILAYAH DJBC JAKARTA								
38.	KPPBC Jakarta	Madya Pabean A	Kota Jakarta Timur	- Kota Administrasi Jakarta Timur - Kota Administrasi Jakarta Pusat - Kota Administrasi Jakarta Selatan			1.	Halim Perdana Kusuma (PU)
39.	KPPBC Marunda	Madya Pabean A	Kota Jakarta Utara	- Kabupaten Administrasi Kepulauan Seribu - Kota Administrasi Jakarta Barat - Kota Administrasi Jakarta Utara kecuali Kawasan Pelabuhan Tanjung Priok			1. 2. 3. 4.	Sunda Kelapa (PL) Marina Ancol Muara Baru (PL) Widuri (PL)

Handwritten signature



MENTERI KEUANGAN
REPUBLIK INDONESIA

- 12 -

No.	Nama Kantor Bea dan Cukai	Tipe	Lokasi Kantor	Wilayah Kerja				
				Daerah Administrasi Pemerintahan	No.	Kantor Bantu Pelayanan Bea dan Cukai	No.	Pos Pengawasan Bea dan Cukai
40.	KPPBC Kantor Pos Pasar Baru	Pratama	Kota Jakarta Pusat	Barang kiriman pos asal luar daerah pabean dan pengiriman ke luar daerah pabean				5. Arjuna (PL) 6. Sinta 7. Cinta Natomas 8. Cilincing 9. Marunda 10. Kalibaru 11. Ujung Kerawang
41.	KPPBC Bekasi	Madya Pabean A	Kabupaten Bekasi	- Kota Bekasi - Kabupaten Bekasi pada sebelah selatan Jalan Tol Cikampek, Kecamatan Cikarang Barat, Kecamatan Tambun Selatan dan Kecamatan Cibitung				
42.	KPPBC Bogor	Madya Pabean A	Kota Bogor	- Kota Bogor - Kabupaten Bogor - Kota Sukabumi - Kabupaten Sukabumi - Kota Depok - Kabupaten Cianjur				1. Sukabumi 2. Pelabuhan Ratu (PL) 3. Depok 4. Cianjur 5. Cibinong
43.	KPPBC Purwakarta	Madya Pabean A	Kabupaten Purwakarta	- Kabupaten Purwakarta - Kabupaten Subang - Kabupaten Karawang				1. Purwakarta 2. Subang 3. Cilamaya (PL) 4. Terminal Peti Kemas Kota Bukit Indah 5. Kawasan Industri Kota Bukit Indah

04



MENTERI KEUANGAN
REPUBLIK INDONESIA

- 13 -

No.	Nama Kantor Bea dan Cukai	Tipe	Lokasi Kantor	Wilayah Kerja			
				Daerah Administrasi Pemerintahan	No.	Kantor Bantu Pelayanan Bea dan Cukai	No.
44.	KPPBC Bandung	Madya Pabean A	Kota Bandung	- Kota Bandung - Kabupaten Bandung - Kota Cimahi - Kabupaten Bandung Barat - Kabupaten Sumedang	1.	Kantor Pos Lalu Bea Bandung	1. Sumedang 2. Gede Bage 3. Bandara I 4. Bandara II
45.	KPPBC Cirebon	Madya Pabean C	Kota Cirebon	- Kota Cirebon - Kabupaten Cirebon - Kabupaten Majalengka - Kabupaten Kuningan - Kabupaten Indramayu	1. Balongan 2. Kantor Pos Lalu Bea Cirebon		1. Palimanan 2. Cirebon 3. Nasasari
46.	KPPBC Tasikmalaya	Pratama	Kota Tasikmalaya	- Kota Tasikmalaya - Kabupaten Tasik - Kabupaten Garut - Kabupaten Ciamis - Kota Banjar			1. Garut 2. Ciamis 3. Pangandaran (PL) 4. Tasikmalaya
47.	KPPBC Cikarang	Madya Pabean	Kabupaten Bekasi	Kabupaten Bekasi pada sebelah utara Jalan Tol Cikampek kecuali Kecamatan Cikarang Barat, Kecamatan Tambun Selatan dan Kecamatan Cibitung			
48.	KPPBC Tanjung Emas	Madya Pabean	Kota Semarang	Kota Semarang pada Kawasan Pelabuhan Tanjung Emas, Kawasan Bandara Ahmad Yani dan Kantor Pos Lalu Bea	1.	Kantor Pos Lalu Bea Semarang	1. Tanjung Emas I (PL) 2. Tanjung Emas II (PL) 3. Tanjung Emas III (PL) 4. Bandara I 5. Bandara II

CU



MENTERI KEUANGAN
REPUBLIK INDONESIA

- 14 -

No.	Nama Kantor Bea dan Cukai	Tipe	Lokasi Kantor	Wilayah Kerja				
				Daerah Administrasi Pemerintahan	No.	Kantor Bantu Pelayanan Bea dan Cukai	No.	Pos Pengawasan Bea dan Cukai
49.	KPPBC Kudus	Madya Cukai	Kabupaten Kudus	- Kabupaten Kudus - Kabupaten Pati - Kabupaten Rembang - Kabupaten Blora - Kabupaten Jepara	1. 2.	Juwono (PL) Jepara (PL)	1. 2. 3. 4. 5.	Banyutowo Rembang Cepu Blora Karimun Jawa (PL)
50.	KPPBC Surakarta	Madya Pabean B	Kota Surakarta	- Kota Surakarta - Kabupaten Boyolali - Kabupaten Klaten - Kabupaten Sukoharjo - Kabupaten Karanganyar - Kabupaten Sragen - Kabupaten Wonogiri	1.	Kantor Pos Lalu Bea Surakarta	1. 2. 3. 4. 5. 6. 7. 8. 9. 10.	Kebak Kramat Klaten Karanganyar Sragen Sukoharjo Wonogiri Boyolali Jebres Bandara I Bandara II
51.	KPPBC Cilacap	Madya Pabean C	Kabupaten Cilacap	- Kabupaten Cilacap - Kabupaten Kebumen	1.	Kebumen	1. 2. 3.	Tunggul Wulung (PU) Tanjung Intan (PL) Majenang
52.	KPPBC Pekalongan	Pratama	Kota Pekalongan	- Kota Pekalongan - Kabupaten Pekalongan - Kabupaten Batang	1.	Kantor Pos Lalu Bea Pekalongan	1. 2.	Batang (PL) Pekalongan (PL)
53.	KPPBC Purwokerto	Pratama	Kabupaten Banyumas	- Kabupaten Banyumas - Kabupaten Purbalingga - Kabupaten Banjarnegara	1.	Kantor Pos Lalu Bea Purwokerto	1. 2.	Purbalingga Banjarnegara



MENTERI KEUANGAN
REPUBLIK INDONESIA

- 15 -

No.	Nama Kantor Bea dan Cukai	Tipe	Lokasi Kantor	Wilayah Kerja			
				Daerah Administrasi Pemerintahan	No.	Kantor Bantu Pelayanan Bea dan Cukai	No.
54.	KPPBC Tegal	Pratama	Kota Tegal	- Kota Tegal - Kabupaten Tegal - Kabupaten Pemalang - Kabupaten Brebes	1.	Kantor Pos Lalu Bea Tegal	1. Brebes 2. Pemalang 3. Slawi 4. Comal (PL) 5. Suradadi 6. Tegal (PL) 7. Sugih Waras
55.	KPPBC Semarang	Madya Pabean A	Kota Semarang	- Kota Semarang kecuali Kawasan Pelabuhan Tanjung Emas, Bandara Ahmad Yani dan Kantor Pos Lalu Bea - Kabupaten Demak - Kabupaten Grobogan - Kabupaten Kendal - Kabupaten Semarang - Kota Salatiga			1. LIK Semarang 2. Demak 3. Purwodadi 4. Salatiga 5. Kaliwungu
56.	KPPBC Yogyakarta	Madya Pabean B	Kabupaten Sleman	- Kabupaten Sleman - Kota Yogyakarta - Kabupaten Kulonprogo - Kabupaten Bantul - Kabupaten Gunung Kidul - Kota Magelang - Kabupaten Magelang - Kabupaten Temanggung - Kabupaten Wonosobo - Kabupaten Purworejo	1. 2. 3.	Magelang Kantor Pos Lalu Bea Yogyakarta Kantor Pos Lalu Bea Magelang	1. Sleman 2. Wates 3. Bantul 4. Wonosari 5. Bandara I 6. Bandara II 7. Temanggung 8. Wonosobo 9. Purworejo

RU



MENTERI KEUANGAN
REPUBLIK INDONESIA

- 16 -

No.	Nama Kantor Bea dan Cukai	Tipe	Lokasi Kantor	Wilayah Kerja				
				Daerah Administrasi Pemerintahan	No.	Kantor Bantu Pelayanan Bea dan Cukai	No.	Pos Pengawasan Bea dan Cukai
57.	KANTOR WILAYAH DJBC JAWA TIMUR I KPPBC Tanjung Perak	Madya Pabean	Kota Surabaya	Kota Surabaya meliputi kegiatan kepabeanan pada Kecamatan Cantikan, Kecamatan Semampir, Kecamatan Tandes, Kecamatan Asemrowo dan Kecamatan Pakal				1. ICT I (PL) 2. ICT II (PL) 3. ICT III (PL) 4. ICT IV (PL) 5. Nilam I (PL) 6. Nilam II (PL) 7. Berlian I (PL) 8. Berlian II (PL) 9. Mirah I (PL) 10. Mirah II (PL) 11. Jamrud I (PL) 12. Jamrud II (PL) 13. Kamal (PL) 14. Bangkalan (PL) 15. Kalimas 16. Sepulu
58.	KPPBC Pasuruan	Madya Pabean A	Kabupaten Pasuruan	- Kota Pasuruan - Kabupaten Pasuruan				1. Pasuruan (PL) 2. Lekok (PL) 3. Kawasan Industri PIER
59.	KPPBC Juanda	Madya Pabean	Kabupaten Sidoarjo	Kabupaten Sidoarjo pada Kawasan Bandara Juanda, Tempat Penimbunan Berikat terkait Bandara Juanda dan Kantor Pos Lalu Bea	1. 2.	Kantor Tukar Pos Udara Juanda Kantor Pos Lalu Bea Surabaya	1. 2. 3.	Bandara I Bandara II Bandara III

01



MENTERI KEUANGAN
REPUBLIK INDONESIA

- 17 -

No.	Nama Kantor Bea dan Cukai	Tipe	Lokasi Kantor	Wilayah Kerja			
				Daerah Administrasi Pemerintahan	No.	Kantor Bantu Pelayanan Bea dan Cukai	No.
60.	KPPBC Gresik	Madya Pabean B	Kabupaten Gresik	- Kabupaten Gresik - Kabupaten Lamongan - Kabupaten Bangkalan pada kegiatan lifting di Blok Poleng			1. Tambak (PL) 2. Sedayulawas (PL) 3. Lamongan 4. Gresik (PL) 5. Poleng (PL) 6. Ngimboh (PL) 7. Sangkapura (PL) 8. Dermaga Khusus Petrokimia 9. Dermaga Khusus PLTGU 10. Dermaga Khusus Semen Gresik 11. Dermaga Khusus Maspion 12. Dermaga Khusus Smeiting Co
61.	KPPBC Madura	Pratama	Kabupaten Sumenep	- Kabupaten Sumenep - Kabupaten Pamekasan - Kabupaten Sampang - Kabupaten Bangkalan kecuali Pelabuhan Bangkalan, Pelabuhan Laut Kamal, Pos Pengawasan Sepulu dan Pelabuhan Laut Poleng			1. Pasean (PL) 2. Sampang 3. Dongkek (PL) 4. Sapudi (PL) 5. Kangean (PL) 6. Branta (PL) 7. Trunojoyo (PU) 8. Kalianget (PL) 9. Telaga Biru (PL) 10. Pagerungan (PL)
62.	KPPBC Bojonegoro	Pratama	Bojonegoro	- Kabupaten Bojonegoro - Kabupaten Tuban	1.	Kantor Pos Lalu Bea Bojonegoro	1. Glondong 2. Socorejo-Jenu (PL) 3. Tuban (PL)
63.	KPPBC Sidoarjo	Madya Pabean B	Kabupaten Sidoarjo	- Kabupaten Sidoarjo kecuali Kawasan Bandara Juanda, Tempat Penimbunan Berikat terkait Bandara Juanda dan Kantor Pos Lalu Bea			1. Mojokerto 2. Sidoarjo 3. Wates

24



MENTERI KEUANGAN
REPUBLIK INDONESIA

- 18 -

No.	Nama Kantor Bea dan Cukai	Tipe	Lokasi Kantor	Wilayah Kerja				
				Daerah Administrasi Pemerintahan	No.	Kantor Bantu Pelayanan Bea dan Cukai	No.	Pos Pengawasan Bea dan Cukai
	KANTOR WILAYAH DJBC JAWA TIMUR II			- Kota Mojokerto - Kabupaten Mojokerto - Kota Surabaya, kecuali kegiatan kepabeanan di Kecamatan Cantikan, Kecamatan Semampir, Kecamatan Tandes, Kecamatan Asemrowo dan Kecamatan Pakal				
64.	KPPBC Malang	Madya Cukai	Kota Malang	- Kota Malang - Kabupaten Malang - Kota Batu	1.	Kantor Pos Lalu Bea Malang	1. 2.	Sendang Biru (PL) Abdulrachman Saleh (PU)
65.	KPPBC Kediri	Madya Cukai	Kota Kediri	- Kota Kediri - Kabupaten Kediri - Kabupaten Nganjuk - Kabupaten Jombang	1.	Kantor Pos Lalu Bea Kediri	1. 2. 3. 4.	Nganjuk Kertosono Cukir Jombang
66.	KPPBC Tulung Agung	Pratama	Kabupaten Tulungagung	- Kabupaten Tulungagung - Kabupaten Trenggalek	1.	Kantor Pos Lalu Bea Tulung Agung	1. 2.	Popoh (PL) Pantai Prigi (PL)
67.	KPPBC Blitar	Pratama	Kota Blitar	- Kota Blitar - Kabupaten Blitar	1.	Kantor Pos Lalu Bea Blitar	1.	Pantai Tambak Rejo (PL)
68.	KPPBC Madiun	Pratama	Kota Madiun	- Kota Madiun - Kabupaten Madiun - Kabupaten Ngawi - Kabupaten Magetan - Kabupaten Ponorogo - Kabupaten Pacitan	1.	Kantor Pos Lalu Bea Madiun	1. 2. 3. 4. 5.	Magetan Ngawi Ponorogo Caruban Pacitan (PL)

ul



MENTERI KEUANGAN
REPUBLIK INDONESIA

- 19 -

No.	Nama Kantor Bea dan Cukai	Tipe	Lokasi Kantor	Wilayah Kerja			
				Daerah Administrasi Pemerintahan	No.	Kantor Bantu Pelayanan Bea dan Cukai	No.
69.	KPPBC Panarukan	Pratama	Kabupaten Situbondo	- Kabupaten Situbondo - Kabupaten Bondowoso - Kabupaten Jember	1.	Kantor Pos Lalu Bea Jember	1. Situbondo 2. Besuki (PL) 3. Kalbut (PL) 4. Jangkar (PL) 5. Bondowoso 6. Puger (PL) 7. Panarukan (PL) 8. Jember 9. Rambipuji 10. Tanjung Papuma (PL)
70.	KPPBC Banyuwangi	Pratama	Kabupaten Banyuwangi	- Kabupaten Banyuwangi			1. Tanjung Wangi (PL) 2. Muncar (PL) 3. Grajagan (PL) 4. Ketapang (PL) 5. Blimbing Sari (PU) 6. Meneng (PL)
71.	KPPBC Probolinggo	Pratama	Kota Probolinggo	- Kota Probolinggo - Kabupaten Probolinggo - Kabupaten Lumajang			1. Penjarakan 2. Lumajang 3. Paiton (PL) 4. Probolinggo (PL) 5. Pos Jatiroto 6. Pantai Mbambang (PL)
KANTOR WILAYAH DJBC BALI, NUSA TENGGARA BARAT DAN NUSA TENGGARA TIMUR							
72.	KPPBC Ngurah Rai	Madya Pabean	Kabupaten Badung	Kabupaten Badung pada Kawasan Bandara Ngurah Rai			1. Bandara I 2. Bandara II 3. Bandara III

eu



MENTERI KEUANGAN
REPUBLIK INDONESIA

- 20 -

No.	Nama Kantor Bea dan Cukai	Tipe	Lokasi Kantor	Wilayah Kerja				
				Daerah Administrasi Pemerintahan	No.	Kantor Bantu Pelayanan Bea dan Cukai	No.	Pos Pengawasan Bea dan Cukai
73.	KPPBC Denpasar	Madya Pabean A	Kota Denpasar	Seluruh wilayah administrasi Provinsi Bali kecuali Kawasan Bandara Ngurah Rai	1. 2. 3.	Celukan Bawang Benoa Kantor Pos Lalu Bea Tuban, Kabupaten Badung	1. 2. 3. 4. 5. 6. 7. 8. 9. 10. 11. 12. 13. 14. 15. 16.	Karangasem Bangli Klungkung Gianyar Tabanan Pintu Utama Padang Bai (PL) Dermaga Padang Bai (PL) Pertamina Amuk (PL) Nusa Panida (PL) Dermaga Cargo I (PL) Dermaga Cargo II (PL) Dermaga Kapal Ikan (PL) Dermaga Kapal Turis (PL) Buleleng (PL) Negara Gilimanuk (PL)
74.	KPPBC Mataram	Madya Pabean C	Kota Mataram	- Kota Mataram - Kabupaten Lombok Barat - Kabupaten Lombok Tengah - Kabupaten Lombok Utara - Kabupaten Lombok Timur	1. 2.	Kantor Pos Lalu Bea Mataram Bandara Internasional Lombok	1. 2. 3. 4. 5.	Labuhan Haji (PL) Labuhan Lombok (PL) Selaparang (PU) Lembar (PL) Pemenang (PL)
75.	KPPBC Sumbawa	Pratama	Kabupaten Sumbawa	- Kabupaten Sumbawa - Kabupaten Sumbawa Barat - Kabupaten Dompu - Kabupaten Bima - Kota Bima	1. 2.	Benete (PL) Bima	1. 2. 3. 4. 5. 6. 7. 8.	Sape (PL) Labuhan Alas (PL) Brang Biji (PU) Palibelo (PU) Pototano (PLF) Kempu Taliwang Calabai Dompu



MENTERI KEUANGAN
REPUBLIK INDONESIA

- 21 -

No.	Nama Kantor Bea dan Cukai	Tipe	Lokasi Kantor	Wilayah Kerja				
				Daerah Administrasi Pemerintahan	No.	Kantor Bantu Pelayanan Bea dan Cukai	No.	Pos Pengawasan Bea dan Cukai
76.	KPPBC Kupang	Madya Pabean C	Kota Kupang	<ul style="list-style-type: none">- Kota Kupang- Kabupaten Kupang- Kabupaten Timor Tengah Selatan- Kabupaten Rote Ndao- Kabupaten Sabu Raijua- Kabupaten Sumba Timur- Kabupaten Sumba Tengah- Kabupaten Sumba Barat- Kabupaten Sumba Barat Daya- Kabupaten Maluku Barat Daya, Provinsi Maluku pada Pos Pengawasan Ilwaki di Pulau Wetar	1. 2.	Waingapu (PL) Kantor Pos Lalu Bea Kupang	9. 10. 11. 1. 2. 3. 4. 5. 6. 7. 8.	Mata Plampang Sumbawa Labuang Burung Bima (PL) Tenau Mau Hau (PU) Tambolaka (PU) Rua (PL) Baa/P. Rote (PL) Ilwaki/Wetar El Tari (PU) Oepoli
77.	KPPBC Atambua	Madya Pabean B	Kabupaten Belu	<ul style="list-style-type: none">- Kabupaten Belu- Kabupaten Timor Tengah Utara- Kabupaten Alor- Kabupaten Malaka	1. 2. 3. 4. 5. 6.	Motaain (LBD) Metamauk (LBD) Napan (LBD) Wini (LBD) Kalabahi Atapupu	1. 2. 3. 4. 5. 6.	Haliwen (PU) Turiskain Mali (PU) Laktutus Builalu Haumeniana
78.	KPPBC Maumere	Pratama	Kabupaten Sikka	<ul style="list-style-type: none">- Kabupaten Sikka- Kabupaten Ende- Kabupaten Nagekeo- Kabupaten Ngada- Kabupaten Manggarai Timur- Kabupaten Manggarai- Kabupaten Manggarai Barat- Kabupaten Flores Timur- Kabupaten Lembata	1. 2. 3. 4.	Kedindi Reo (PL) Ende (PL dan Pos Lalu Bea) Larantuka (PL) Kantor Pos Lalu Bea Maumere	1. 2. 3. 4. 5. 6. 7. 8. 9.	Labuan Bajo dan Komodo (PL) Satartacik (PU) Gewayangtama (PU) Wai Oti (PU) H. Aroebesman (PU) Padha Maleda (PU) Maumere (PL) Ende Ipi (PL) Labuan Bajo (PU)

PU



MENTERI KEUANGAN
REPUBLIK INDONESIA

- 22 -

No.	Nama Kantor Bea dan Cukai	Tipe	Lokasi Kantor	Wilayah Kerja				
				Daerah Administrasi Pemerintahan	No.	Kantor Bantu Pelayanan Bea dan Cukai	No.	Pos Pengawasan Bea dan Cukai
79.	KANTOR WILAYAH DJBC KALIMANTAN BAGIAN BARAT KPPBC Pontianak	Madya Pabean B	Kota Pontianak	- Kota Pontianak - Kabupaten Pontianak - Kabupaten Kubu Raya	1. 2. 3.	Supadio (PU) Teluk Air (PL) Kantor Pos Lalu Bea Pontianak	1. 2. 3. 4. 5. 6.	Jungkat (PL) Pontianak (PL) Sungai Kakap (PL) Kubu (PL) Teluk Air (PL) Padang Tikar (PL)
80.	KPPBC Entikong	Madya Pabean C	Kabupaten Sanggau	- Kabupaten Sanggau - Kabupaten Sekadau - Kabupaten Melawi			1. 2. 3.	Simpang Tiga Lubuk Sabuk Bantan Segumon
81.	KPPBC Nangau Badau	Pratama	Kabupaten Kapuas Hulu	- Kabupaten Kapuas Hulu - Kabupaten Sintang			1. 2. 3.	Marakai Panjang Nanga Bayan Jasa
82.	KPPBC Sintete	Madya Pabean C	Kabupaten Sambas	- Kabupaten Sambas - Kota Singkawang - Kabupaten Bengkayang pada Pos Pengawasan Teluk Suak (PL), Kecamatan Sungai Raya Kepulauan dan Sungai Duri, Kecamatan Sungai Raya.	1. 2. 3. 4.	Sambas Singkawang Aruk Paloh	1. 2. 3. 4. 5. 6. 7. 8. 9. 10. 11. 12. 13. 14. 15.	Liku Sajingan Temajuk (PL) Tebas (PL) Teluk Suak (PL) Pemangkat (PL) Penjabab (PL) Jawai Sebangkau Tg. Batu Sungai Raya Sungai Duri Merbau Sekura Sintete (PL)

24



MENTERI KEUANGAN
REPUBLIK INDONESIA

- 23 -

No.	Nama Kantor Bea dan Cukai	Tipe	Lokasi Kantor	Wilayah Kerja			
				Daerah Administrasi Pemerintahan	No.	Kantor Bantu Pelayanan Bea dan Cukai	No.
83.	KPPBC Ketapang	Pratama	Kabupaten Ketapang	- Kabupaten Ketapang - Kabupaten Kayong Utara	1.	Kendawangan (PL)	1. Teluk Batang (PL) 2. Teluk Melano (PL) 3. Ketapang (PL) 4. Rahadi Usman (PU)
84.	KPPBC Jagoi Babang	Pratama	Kabupaten Bengkayang	- Kabupaten Bengkayang kecuali pada Pos Pengawasan Teluk Suak (PL), Kecamatan Sungai Raya Kepulauan dan Sungai Duri, Kecamatan Sungai Raya - Kabupaten Landak			1. Sidding 2. Saparan
85.	KPPBC Sampit	Madya Pabean C	Kabupaten Kotawaringin Timur	- Kabupaten Kotawaringin Timur - Kabupaten Seruyan - Kabupaten Katingan			1. Samudra (PL) 2. Kuala Pembuang (PL) 3. Pegatan Mendawai (PL) 4. H. Asan (PU) 5. Sampit (PL)
86.	KPPBC Pangkalan Buun	Pratama	Kabupaten Kotawaringin Barat	- Kabupaten Kotawaringin Barat - Kabupaten Sukamara - Kabupaten Lamandau	1.	Kumai (PL)	1. Muara Sungai Arut (PL) 2. Kuala Jelai (PL) 3. Iskandar (PU) 4. Pangkalan Buun (PL)
87.	KPPBC Pulang Pisau	Pratama	Kabupaten Pulang Pisau	- Kabupaten Pulang Pisau - Kabupaten Kapuas - Kabupaten Barito Selatan - Kabupaten Barito Timur - Kabupaten Barito Utara - Kabupaten Murung Raya - Kabupaten Gunung Mas - Kota Palangkaraya	1.	Kuala Kapuas (PL)	1. Bahaur (PL) 2. Cilik Riwut (PU) 3. Pulang Pisau (PL) 4. Beringin (PU) 5. Mangkahui



MENTERI KEUANGAN
REPUBLIK INDONESIA

- 24 -

No.	Nama Kantor Bea dan Cukai	Tipe	Lokasi Kantor	Wilayah Kerja				
				Daerah Administrasi Pemerintahan	No.	Kantor Bantu Pelayanan Bea dan Cukai	No.	Pos Pengawasan Bea dan Cukai
88.	KPPBC Balikpapan	Madya Pabean B	Kota Balikpapan	- Kota Balikpapan - Kabupaten Penajam Paser Utara - Kabupaten Paser - Kabupaten Kutai Kertanegara pada Pos Pengawasan Tanjung Batu (PL), Kecamatan Tenggarong Seberang	1. 2. 3.	Tanah Grogot (PL) Senipah (PL) Kantor Pos Lalu Bea Balikpapan	1. 2. 3. 4. 5. 6.	Balikpapan (PL) Tanjung Batu (PL) Penajam (PL) Kampung Baru (PL) Kariangau (PL) Sepinggan (PU)
89.	KPPBC Samarinda	Madya Pabean B	Kota Samarinda	- Kota Samarinda - Kabupaten Kutai Kertanegara kecuali Pos Pengawasan Tanjung Batu (PL), Kecamatan Tenggarong Seberang - Kabupaten Kutai Barat - Kabupaten Mahakam Ulu	1. 2.	Tanjung Santan Kantor Pos Lalu Bea Samarinda	1. 2. 3. 4. 5. 6.	Händil II (PL) Muara Sanga-sanga (PL) Muara Badak (PL) Tenggarong (PL) Temindung (PU) Samarinda (PL)
90.	KPPBC Bontang	Madya Pabean C	Kota Bontang	Kota Bontang			1. 2. 3.	Lhoktuan (PL) Bontang (PL) Nyerangkat Sekaming (PL)
91.	KPPBC Sangatta	Pratama	Kabupaten Kutai Timur	Kabupaten Kutai Timur			1. 2. 3. 4.	Sangkurilang (PL) Tanjung Bara Sangatta (PL) Sangatta Lama (PL) Sangatta Baru (PL)
92.	KPPBC Tarakan	Madya Pabean B	Kota Tarakan	- Kota Tarakan - Kabupaten Bulungan - Kabupaten Malinau - Kabupaten Tana Tidung - Kabupaten Berau, Provinsi Kalimantan Timur	1. 2. 3.	Bunyu (PL) Tanjung Redep Kantor Pos Lalu Bea Tarakan	1. 2. 3. 4. 5. 6. 7.	Bunyu (PL) Tanjung Selor (PL) Tarakan (PU) Tanjung Redep (PU) Tarakan (PL) Long Nawang Malino

AM



MENTERI KEUANGAN
REPUBLIK INDONESIA

- 25 -

No.	Nama Kantor Bea dan Cukai	Tipe	Lokasi Kantor	Wilayah Kerja			
				Daerah Administrasi Pemerintahan	No.	Kantor Bantu Pelayanan Bea dan Cukai	No.
93.	KPPBC Nunukan	Madya Pabean C	Kabupaten Nunukan	Kabupaten Nunukan	1.	Sei Nyamuk (PL)	1. Lamijung (PL) 2. Nunukan (PL) 3. Sungai Pancang 4. Aji Kuning (PL) 5. Long Bawan
94.	KPPBC Banjarmasin	Madya Pabean B	Kota Banjarmasin	- Kota Banjarmasin - Kabupaten Barito Kuala - Kabupaten Tapin - Kabupaten Hulu Sungai Selatan - Kabupaten Hulu Sungai Tengah - Kabupaten Hulu Sungai Utara - Kabupaten Tabalong - Kabupaten Balangan - Kabupaten Banjar - Kota Banjarbaru - Kabupaten Tanah Laut	1. 2.	Kantor Pos Lalu Bea Banjarbaru Terminal Apung IMPT	1. Samsudin Noor (PU) 2. Warukin (PU) 3. Banjarmasin (PL) 4. Jorong (PL) 5. Asam-asam/Kintap (PL)
95.	KPPBC Kotabaru	Madya Pabean C	Kabupaten Kota Baru	- Kabupaten Kotabaru - Kabupaten Tanah Bumbu	1.	Batu Licin (PL)	1. Pegatan (PL) 2. Tg. Pemancingan (PL) 3. Mekar Putih (PL) 4. Stagen (PL) 5. Kotabaru (PL) 6. Tarjun (PL) 7. Satui (PL) 8. Stagen (PU)

01



MENTERI KEUANGAN
REPUBLIK INDONESIA

- 26 -

No.	Nama Kantor Bea dan Cukai	Tipe	Lokasi Kantor	Wilayah Kerja				
				Daerah Administrasi Pemerintahan	No.	Kantor Bantu Pelayanan Bea dan Cukai	No.	Pos Pengawasan Bea dan Cukai
KANTOR WILAYAH DJBC SULAWESI								
96.	KPPBC Makasar	Madya Pabean B	Kota Makassar	- Kota Makassar - Kabupaten Maros - Kabupaten Pangkajene dan Kepulauan - Kabupaten Gowa - Kabupaten Takalar - Kabupaten Jenepono - Kabupaten Bantaeng - Kabupaten Bulukumba - Kabupaten Kepulauan Selayar	1. 2. 3.	Bantaeng/Pulau Selayar (PL) Biringkassi (PL) Kantor Pos Lalu Bea Makassar	1. 2. 3. 4. 5. 6. 7. 8.	Bantaeng (PL) Bulukumba (PL) Paotere (PL) Sukarno I (PL) Sukarno II (PL) Hatta I (PL) Hatta II (PL) Hasannudin (PU)
97.	KPPBC Parepare	Pratama	Kota Parepare	- Kota Parepare - Kabupaten Barru - Kabupaten Pinrang - Kabupaten Enrekang - Kabupaten Sidenreng Rappang - Kabupaten Wajo - Kabupaten Soppeng - Kabupaten Polewali Mandar, Provinsi Sulawesi Barat - Kabupaten Mamasa, Provinsi Sulawesi Barat - Kabupaten Majene, Provinsi Sulawesi Barat - Kabupaten Mamuju, Provinsi Sulawesi Barat - Kabupaten Mamuju Tengah, Provinsi Sulawesi Barat			1. 2. 3. 4. 5.	Watansoppeng Mamuju (PL) Barru (PL) Parepare Siwa (PL)
98.	KPPBC Malili	Pratama	Kabupaten Luwu Timur	- Kabupaten Luwu Timur - Kabupaten Luwu Utara - Kota Palopo - Kabupaten Luwu - Kabupaten Tana Toraja - Kabupaten Toraja Utara	1.	Palopo	1. 2.	Balantang (PL) Soroako (PU)

Handwritten signature



MENTERI KEUANGAN
REPUBLIK INDONESIA

- 27 -

No.	Nama Kantor Bea dan Cukai	Tipe	Lokasi Kantor	Wilayah Kerja				
				Daerah Administrasi Pemerintahan	No.	Kantor Bantu Pelayanan Bea dan Cukai	No.	Pos Pengawasan Bea dan Cukai
99.	KPPBC Bajoe	Pratama	Kabupaten Bone	- Kabupaten Bone - Kabupaten Sinjai				1. Bajoe (PL) 2. Aresoe (PL) 3. Sinjai (PL) 4. Uloe (PL) 5. Pattiro
100.	KPPBC Kendari	Madya Pabean C	Kota Kendari	- Kota Kendari - Kabupaten Konawe Utara - Kabupaten Konawe - Kabupaten Konawe Kepulauan - Kabupaten Konawe Selatan - Kabupaten Muna - Kabupaten Buton Utara - Kabupaten Buton - Kota Bau-Bau - Kabupaten Wakatobi	1.	Bau-bau (PL)		1. Wawoni (PL) 2. Lasolo (PL) 3. Wanci (PL) 4. Raha (PL) 5. Sikeli (PL) 6. Banabuni (PL) 7. Wolter Mongonsidi (PU) 8. Kendari (PL) 9. Ereke (PL)
101.	KPPBC Pomalaa	Pratama	Kabupaten Kolaka	- Kabupaten Kolaka - Kabupaten Kolaka Timur - Kabupaten Kolaka Utara - Kabupaten Bombana				1. Kolaka (PL) 2. Pomalaa (PL) 3. Boepinang
102.	KPPBC Pantoloan	Pratama	Kota Palu	- Kota Palu - Kabupaten Donggala - Kabupaten Parigi Moutong - Kabupaten Tolitoli - Kabupaten Buol - Kabupaten Sigi - Kabupaten Mamuju Utara, Provinsi Sulawesi Barat	1.	Toli-toli (PL)		1. Wani (PL) 2. Sabang (PL) 3. Parigi (PL) 4. Mutiara (PU) 5. Loli (PL) 6. Ogotua (PL) 7. Leok

Handwritten signature/initials



MENTERI KEUANGAN
REPUBLIK INDONESIA

- 28 -

No.	Nama Kantor Bea dan Cukai	Tipe	Lokasi Kantor	Wilayah Kerja			
				Daerah Administrasi Pemerintahan	No.	Kantor Bantu Pelayanan Bea dan Cukai	No.
103.	KPPBC Poso	Pratama	Kabupaten Poso	- Kabupaten Poso - Kabupaten Tojo Una-una - Kabupaten Morowali - Kabupaten Morowali Utara			8. Palele (PL) 9. Pantoloan (PL) 10. Pasang Kayu (PL) 11. Moutong 12. Donggala (PL) 1. Ampana (PL) 2. Kasiguncu (PU) 3. Moahino/Bohumbelu (PL) 4. Poso (PL) 5. Kolonedale (PL) 6. Wakai
104.	KPPBC Luwuk	Pratama	Kabupaten Banggai	- Kabupaten Banggai - Kabupaten Banggai Kepulauan - Kabupaten Banggai Laut			1. Pagimana (PL) 2. Banggai (PL) 3. Toili (PL) 4. Bunta (PL) 5. Bubung (PU) 6. Luwuk (PL)
105.	KPPBC Bitung	Madya Pabean C	Kota Bitung	- Kota Bitung - Kabupaten Minahasa Utara pada Kecamatan Likupang Barat, Kecamatan Likupang Selatan, Kecamatan Likupang Timur, Kecamatan Dimembe, Kecamatan Airmadidi, Kecamatan Kauditan dan Kecamatan Kema - Kabupaten Minahasa pada Kecamatan Kombi, Kecamatan Lembean Timur, Kecamatan Kakas, Kecamatan Kakas Barat, Kecamatan Remboken, Kecamatan Langowan Barat, Kecamatan Langowan Selatan, Kecamatan Langowan Timur, Kecamatan Langowan Utara, Kecamatan Tompaso, Kecamatan Tompaso Barat, Kecamatan Tondano Timur dan			1. Kema (PL) 2. Belang (PL) 3. Kotabunan (PL) 4. Likupang (PL) 5. Bitung (PL) 6. Ratatotok

en



MENTERI KEUANGAN
REPUBLIK INDONESIA

- 29 -

No.	Nama Kantor Bea dan Cukai	Tipe	Lokasi Kantor	Wilayah Kerja			
				Daerah Administrasi Pemerintahan	No.	Kantor Bantu Pelayanan Bea dan Cukai	No.
106.	KPPBC Manado	Madya Pabean C	Kota Manado	<ul style="list-style-type: none">Kecamatan Eris- Kabupaten Minahasa Tenggara- Kabupaten Bolaang Mongondow Timur- Kabupaten Bolaang Mongondow Selatan - Kota Manado- Kabupaten Minahasa Utara pada Kecamatan Wori, Kecamatan Talawaan dan Kecamatan Kalawat- Kabupaten Minahasa pada Kecamatan Tombariri, Kecamatan Pineleng, Kecamatan Tombulu, Kecamatan Sonder, Kecamatan Tondano Utara, Kecamatan Tondano Barat, Kecamatan Tondano Selatan, Kecamatan Kawangkoan, Kecamatan Kawangkoan Barat dan Kecamatan Kawangkoan Utara- Kota Tomohon- Kota Kotamobagu- Kabupaten Bolaang Mongondow- Kabupaten Bolaang Mongondow Selatan- Kabupaten Bolaang Mongondow Utara- Kabupaten Kepulauan Siau Tagulandang Biaro- Kabupaten Kepulauan Sangihe- Kabupaten Kepulauan Talaud	<ul style="list-style-type: none">1. Labuhan Uki (PL)2. Tahuna (PL)3. Hulu Siau (PL)4. Marorè (PL)5. Miangas (PL)6. Amurang (PL)7. Lirung (PL)8. Kantor Pos Lalu Bea Manado	<ul style="list-style-type: none">1. Inobonto (PL)2. Tagulandang (PL)3. Manado (PL)4. Sam Ratulangi (PU)5. Molibagu (PL)	
107.	KPPBC Gorontalo	Madya Pabean C	Kota Gorontalo	<ul style="list-style-type: none">- Kota Gorontalo- Kabupaten Bone Bolango- Kabupaten Gorontalo- Kabupaten Gorontalo Utara- Kabupaten Boalemo- Kabupaten Pohuwato			<ul style="list-style-type: none">1. Kuandang (PL)2. Paguat (PL)3. Papayato (PL)4. Jalaluddin5. Gorontalo (PL)

Handwritten signature or mark.



MENTERI KEUANGAN
REPUBLIK INDONESIA

- 30 -

No.	Nama Kantor Bea dan Cukai	Tipe	Lokasi Kantor	Wilayah Kerja				
				Daerah Administrasi Pemerintahan	No.	Kantor Bantu Pelayanan Bea dan Cukai	No.	Pos Pengawasan Bea dan Cukai
KANTOR WILAYAH DJBC MALUKU, PAPUA DAN PAPUA BARAT								
108.	KPPBC Ambon	Madya Pabean C	Kota Ambon	- Kota Ambon - Kabupaten Maluku Tengah - Kabupaten Buru - Kabupaten Buru Selatan - Kabupaten Seram Bagian Timur - Kabupaten Seram Bagian Barat	1. 2. 3.	Waisariša (PL) Pattimura (PU) Kantor Pos Lalu Bea Ambon	1. 2. 3. 4. 5. 6. 7. 8. 9. 10.	Banda (PL) Namlea (PL) Masohi (PL) Geser (PL) Wainibe/P. Buru (PL) Galala (PL) Tulehu (PL) Hitu (PL) Opin/Pasahari (PL) Ambon (PL)
109.	KPPBC Tual	Pratama	Kota Tual	- Kota Tual - Kabupaten Kepulauan Aru - Kabupaten Maluku Tenggara - Kabupaten Maluku Tenggara Barat - Kabupaten Maluku Barat Daya	1.	Dobo	1. 2. 3. 4. 5. 6. 7. 8. 9. 10.	Benjina/P.Kei (PL) Saumlaki (PL) Ngadi Elat Larat Wonreli/Kisar D.Dumatubun Langgur (PU) Serwaru Ibra (PU) Tual (PL)
110.	KPPBC Ternate	Madya Pabean C	Kota Ternate	- Kota Ternate - Kota Tidore Kepulauan - Kabupaten Halmahera Barat - Kabupaten Halmahera Utara - Kabupaten Pulau Morotai - Kabupaten Halmahera Timur	1. 2. 3. 4.	Pulau Gebe (PL) Galela/Tobelo (PL) P. Mangole (PL) Kantor Pos Lalu Bea Ternate	1. 2. 3. 4. 5. 6.	Labuha (PL) Babullah (PU) Bastiong (PL) Tanjung Barnabas (PL) Ternate (PL) Sanana (PL)

24



MENTERI KEUANGAN
REPUBLIK INDONESIA

- 31 -

No.	Nama Kantor Bea dan Cukai	Tipe	Lokasi Kantor	Wilayah Kerja				
				Daerah Administrasi Pemerintahan	No.	Kantor Bantu Pelayanan Bea dan Cukai	No.	Pos Pengawasan Bea dan Cukai
111.	KPPBC Sorong	Madya Pabean C	Kota Sorong	<ul style="list-style-type: none">- Kabupaten Halmahera Tengah- Kabupaten Halmahera Selatan- Kabupaten Kepulauan Sula- Kabupaten Pulau Taliabu - Kota Sorong- Kabupaten Sorong- Kabupaten Sorong Selatan- Kabupaten Raja Ampat- Kabupaten Maybrat- Kabupaten Tambrauw	1. 2.	Teluk Kasim (PL) Kantor Pos Lalu Bea Sorong	1. 2. 3. 4. 5.	Domine Edward Osok (DEO) Sorong (PU) Arar (PL) Sorong (PL) Pelabuhan Khusus Perikanan Sorong (PL) Pelabuhan Khusus Perikanan Klalin (PL)
112.	KPPBC Manokwari	Pratama	Kabupaten Manokwari	<ul style="list-style-type: none">- Kabupaten Manokwari- Kabupaten Manokwari Selatan- Kabupaten Teluk Wondama- Kabupaten Pegunungan Arfak	1.	Kantor Pos Lalu Bea Manokwari	1. 2.	Rendani (PU) Manokwari (PL)
113.	KPPBC Babo	Pratama	Kabupaten Teluk Bintuni	Kabupaten Teluk Bintuni			1. 2. 3.	Bintuni (PL) LNG Tangguh Wimro
114.	KPPBC Fak-Fak	Pratama	Kabupaten Fak-fak	Kabupaten Fak-fak	1.	Kantor Pos Lalu Bea Fak-Fak	1. 2. 3.	Kokas (PL) Fak-Fak (PU) Fak-Fak (PL)

Handwritten signature



MENTERI KEUANGAN
REPUBLIK INDONESIA

- 32 -

No.	Nama Kantor Bea dan Cukai	Tipe	Lokasi Kantor	Wilayah Kerja			
				Daerah Administrasi Pemerintahan	No.	Kantor Bantu Pelayanan Bea dan Cukai	No.
115.	KPPBC Kaimana	Pratama	Kabupaten Kaimana	Kabupaten Kaimana kecuali Pos Pengawasan Teluk Etna, Kecamatan Teluk Etna			1. Pulau Adi (PL) 2. Etna
116.	KPPBC Jayapura	Madya Pabean C	Kota Jayapura	- Kota Jayapura - Kabupaten Jayapura - Kabupaten Jayawijaya - Kabupaten Sarmi - Kabupaten Pegunungan Bintang - Kabupaten Keerom - Kabupaten Mamberamo Raya - Kabupaten Mamberamo Tengah - Kabupaten Nduga - Kabupaten Lanny Jaya - Kabupaten Tolikara - Kabupaten Yahukimo - Kabupaten Yalimo	1. 2. 3.	Sentani (PU) Skouw (LBD) Kantor Pos Lalu Bea Jayapura	1. Sarmi (PL) 2. Kiwirok (PL) 3. Sengai (PL) 4. Waris (PL) 5. Wembi (PL) 6. Demta (PL) 7. Wamena 8. Jayapura (PL) 9. Hamadi (PL)
117.	KPPBC Amamapare	Madya Pabean C	Kabupaten Mimika	- Kabupaten Mimika - Kabupaten Kaimana pada Pos Pengawasan Teluk Etna, Kecamatan Teluk Etna, Provinsi Papua Barat - Kabupaten Deiyai	1. 2.	Timika (PU) Kuala Kencana/Kota Baru	1. Corgodock 2. Pad XI 3. Teluk Etna 4. Tembagapura 5. Pomako I 6. Amamapare (PL)
118.	KPPBC Biak	Pratama	Kabupaten Biak Numfor	- Kabupaten Biak Numfor - Kabupaten Kepulauan Yapen - Kabupaten Waropen - Kabupaten Supiori	1.	Kantor Pos Lalu Bea Biak	1. Serui (PL) 2. Dawai (PL) 3. Biak (PL) 4. Waren 5. Frans Kaisiepo (PU)



MENTERI KEUANGAN
REPUBLIK INDONESIA

- 33 -

No.	Nama Kantor Bea dan Cukai	Tipe	Lokasi Kantor	Wilayah Kerja				
				Daerah Administrasi Pemerintahan	No.	Kantor Bantu Pelayanan Bea dan Cukai	No.	Pos Pengawasan Bea dan Cukai
119.	KPPBC Nabire	Pratama	Kabupaten Nabire	- Kabupaten Nabire - Kabupaten Paniai - Kabupaten Intan Jaya - Kabupaten Dogiyai - Kabupaten Puncak - Kabupaten Puncak Jaya			1.	Enarotali
120.	KPPBC Merauke	Pratama	Kabupaten Merauke	- Kabupaten Merauke - Kabupaten Boven Digul - Kabupaten Asmat - Kabupaten Mappi	1.	Kantor Pos Lalu Bea Merauke	1.	Sota (LBD) 2. Bupul (LBD) 3. Mindiptana (LBD) 4. Agats (PL) 5. Bade (PL) 6. Mopah (PU) 7. Merauke (PL) 8. Wanam (PL)
JUMLAH TOTAL		3 117	KPU KPPBC		148	KANTOR BANTU	692	POS PENGAWASAN

MENTERI KEUANGAN REPUBLIK INDONESIA,

ttd.

MUHAMAD CHATIB BASRI

Salinan sesuai dengan aslinya

KEPALA BIRO UMUM

u. b.

KEPALA BAGIAN T.U. KEMENTERIAN

GIARTO

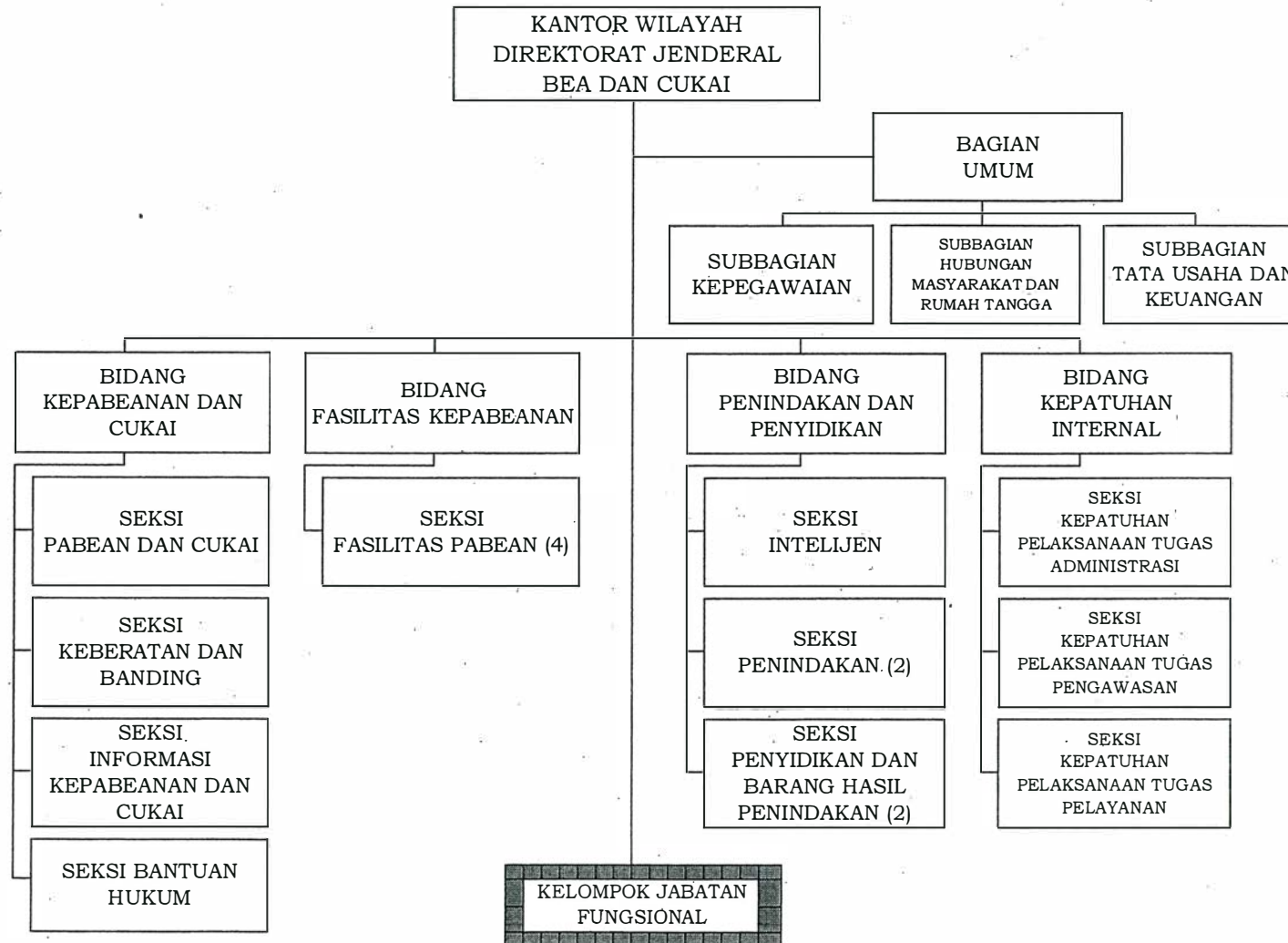
NIP 195904201984021001





MENTERI KEUANGAN
REPUBLIK INDONESIA

**BAGAN ORGANISASI
KANTOR WILAYAH DIREKTORAT JENDERAL BEA DAN CUKAI**



CM

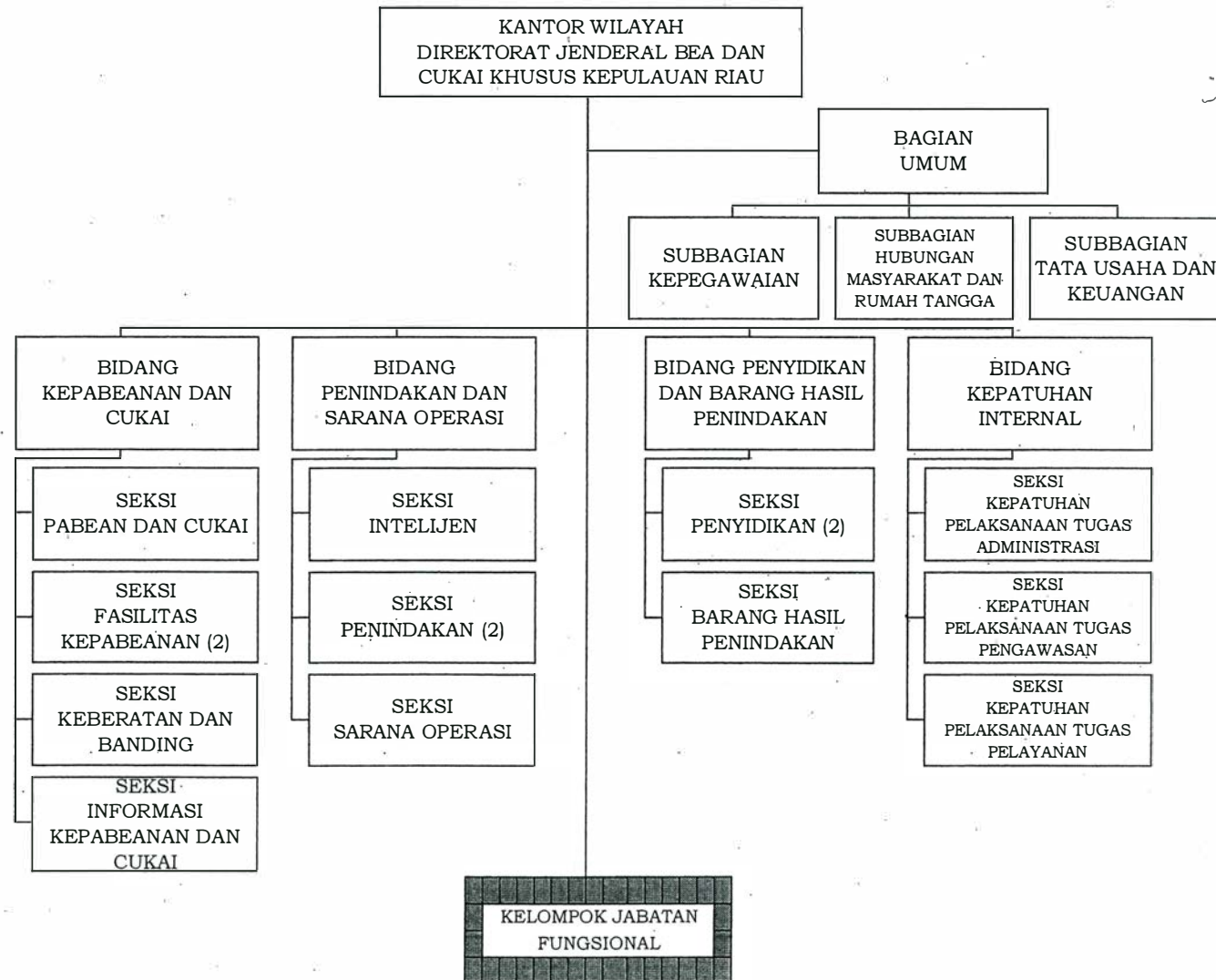


LAMPIRAN III-2
PERATURAN MENTERI KEUANGAN NOMOR
206.3 /PMK.01/2014 TENTANG PERUBAHAN ATAS
PERATURAN MENTERI KEUANGAN NOMOR 168/PMK.01/2012
TENTANG ORGANISASI DAN TATA KERJA INSTANSI VERTIKAL
DIREKTORAT JENDERAL BEA DAN CUKAI

MENTERI KEUANGAN
REPUBLIK INDONESIA

BAGAN ORGANISASI

**KANTOR WILAYAH DIREKTORAT JENDERAL BEA DAN CUKAI
KHUSUS KEPULAUAN RIAU**

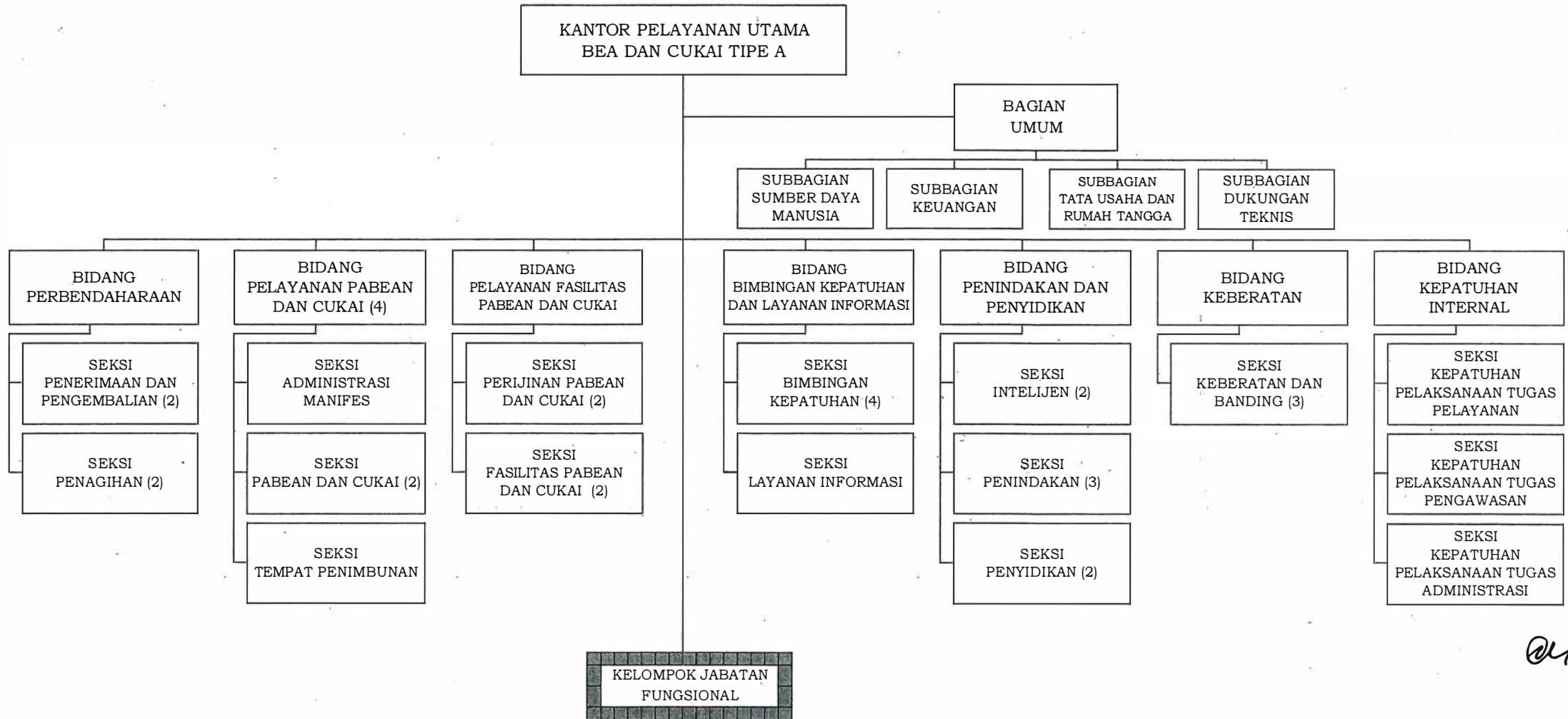


01



MENTERI KEUANGAN
REPUBLIK INDONESIA

**BAGAN ORGANISASI
KANTOR PELAYANAN UTAMA BEA DAN CUKAI TIPE A**

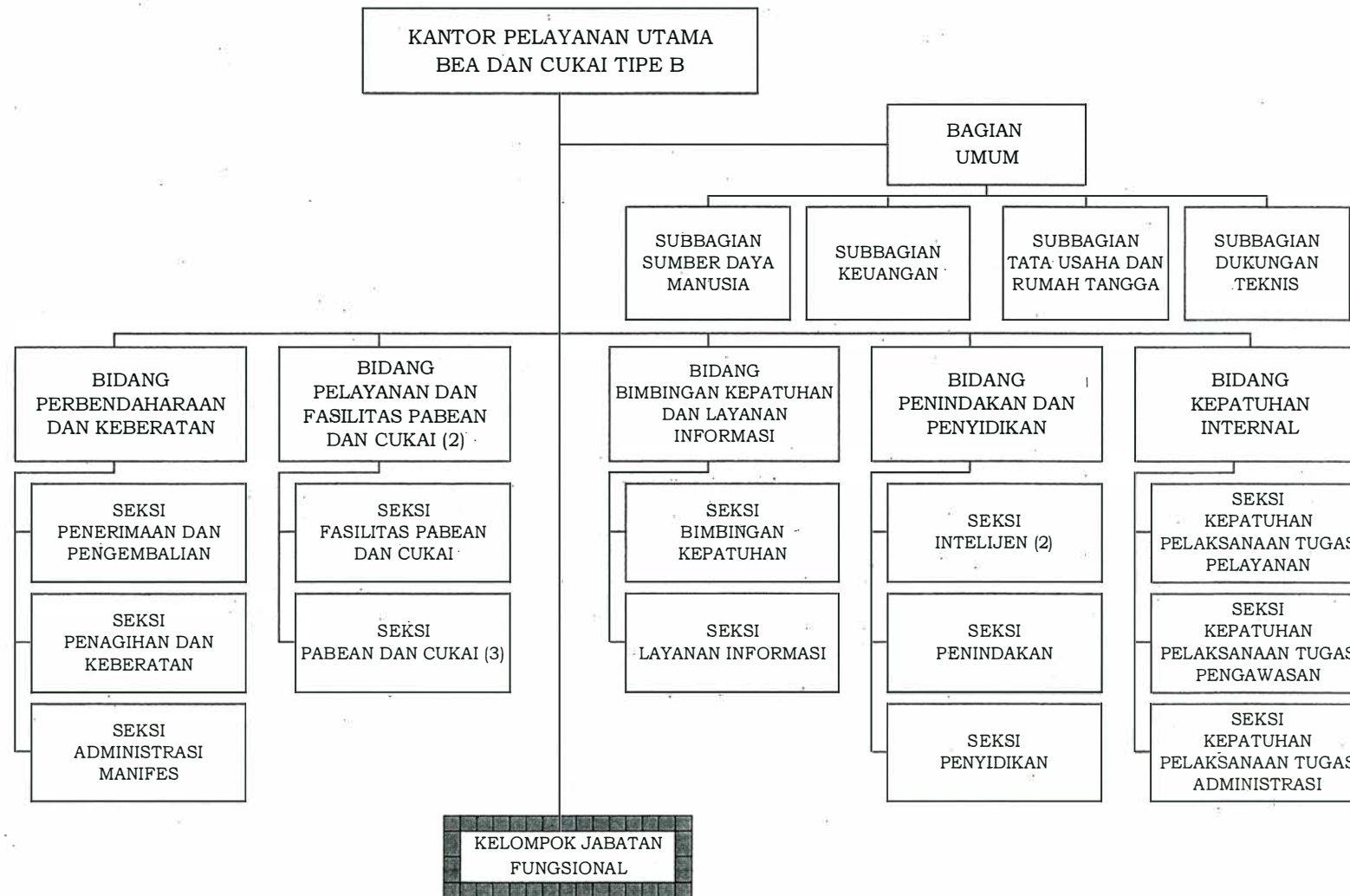


21



MENTERI KEUANGAN
REPUBLIK INDONESIA

**BAGAN ORGANISASI
KANTOR PELAYANAN UTAMA BEA DAN CUKAI TIPE B**

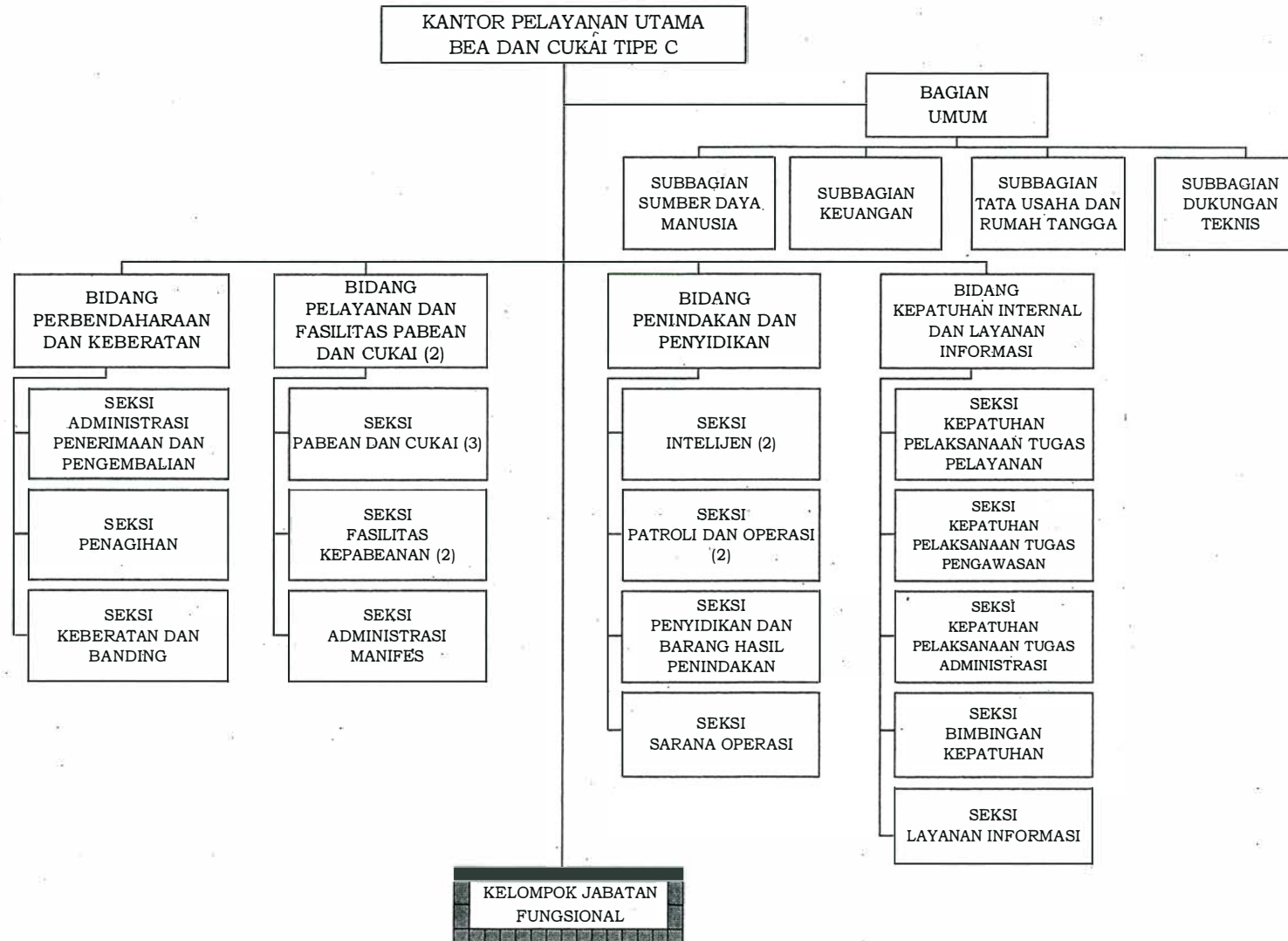


DL



MENTERI KEUANGAN
REPUBLIK INDONESIA

**BAGAN ORGANISASI
KANTOR PELAYANAN UTAMA BEA DAN CUKAI TIPE C**



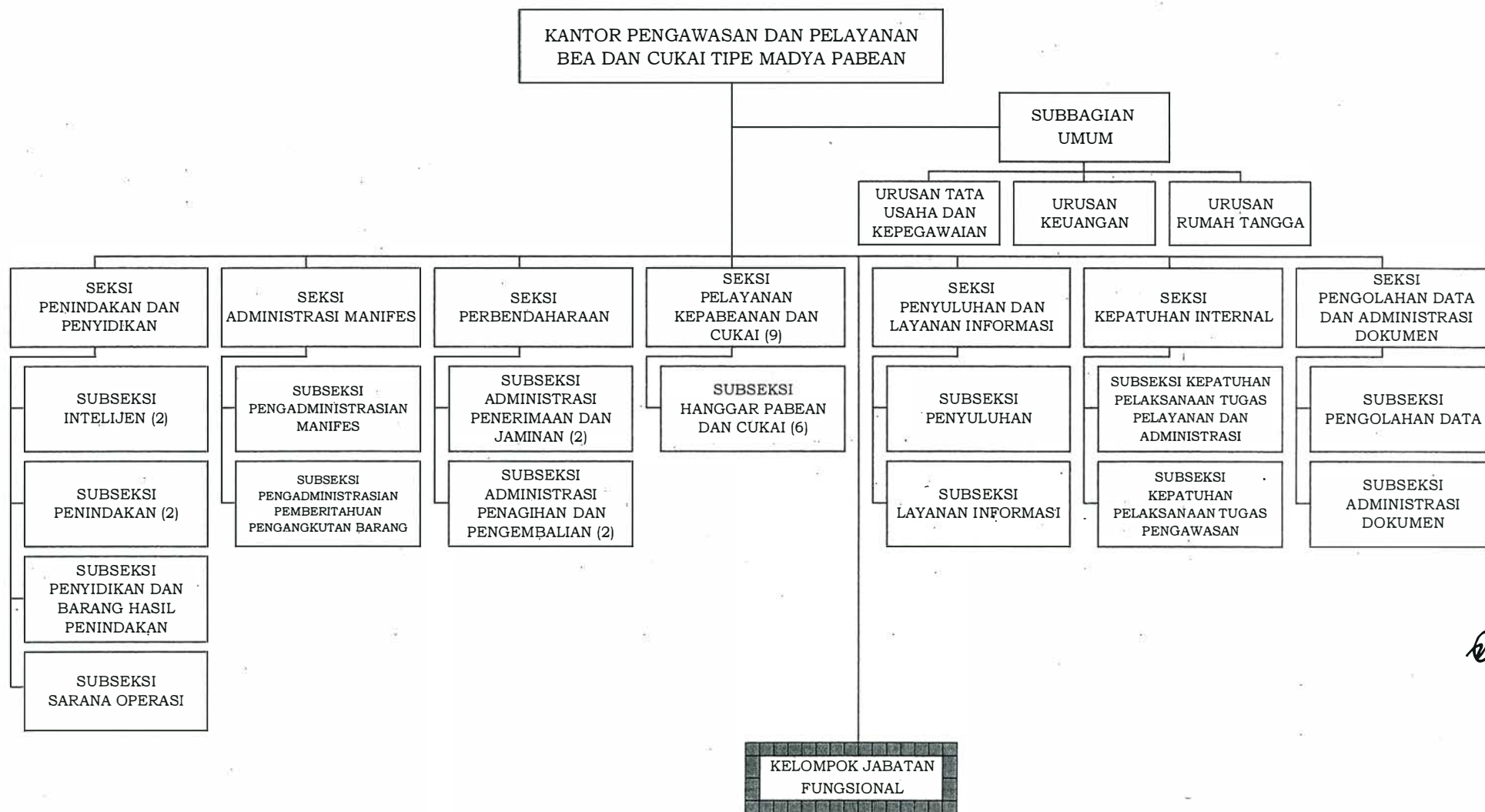
01



LAMPIRAN III-6
PERATURAN MENTERI KEUANGAN NOMOR
206.3/PMK.01/2014 TENTANG PERUBAHAN ATAS
PERATURAN MENTERI KEUANGAN NOMOR
168/PMK.01/2012 TENTANG ORGANISASI DAN TATA
KERJA INSTANSI VERTIKAL DIREKTORAT JENDERAL
BEA DAN CUKAI

MENTERI KEUANGAN
REPUBLIK INDONESIA

BAGAN ORGANISASI
KANTOR PENGAWASAN DAN PELAYANAN BEA DAN CUKAI TIPE MADYA PABEAN

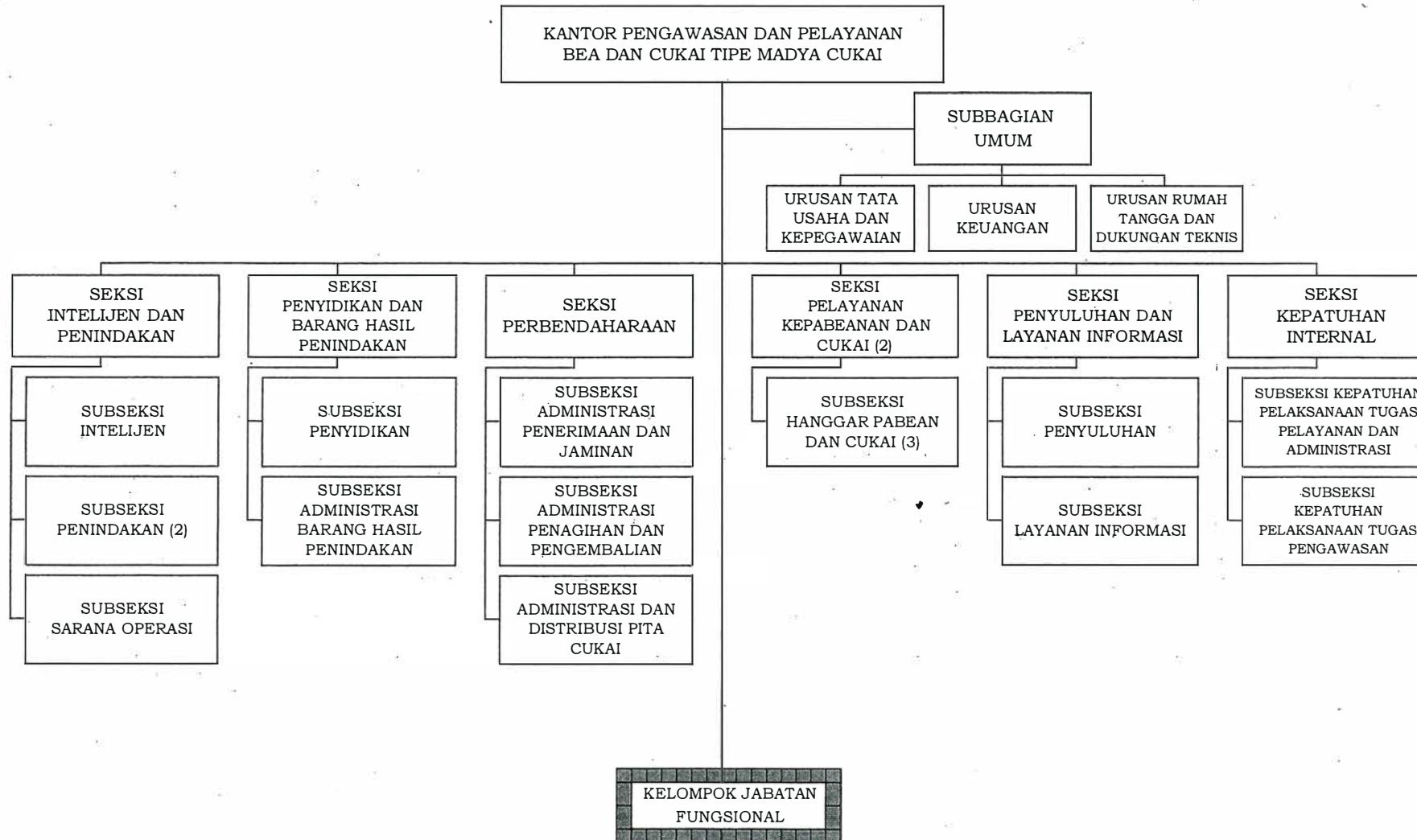




LAMPIRAN III-7
PERATURAN MENTERI KEUANGAN NOMOR
206.3/PMK.01/2014 TENTANG PERUBAHAN ATAS
PERATURAN MENTERI KEUANGAN NOMOR
168/PMK.01/2012 TENTANG ORGANISASI DAN TATA
KERJA INSTANSI VERTIKAL DIREKTORAT JENDERAL BEA
DAN CUKAI

MENTERI KEUANGAN
REPUBLIK INDONESIA

BAGAN ORGANISASI
KANTOR PENGAWASAN DAN PELAYANAN BEA DAN CUKAI TIPE MADYA CUKAI



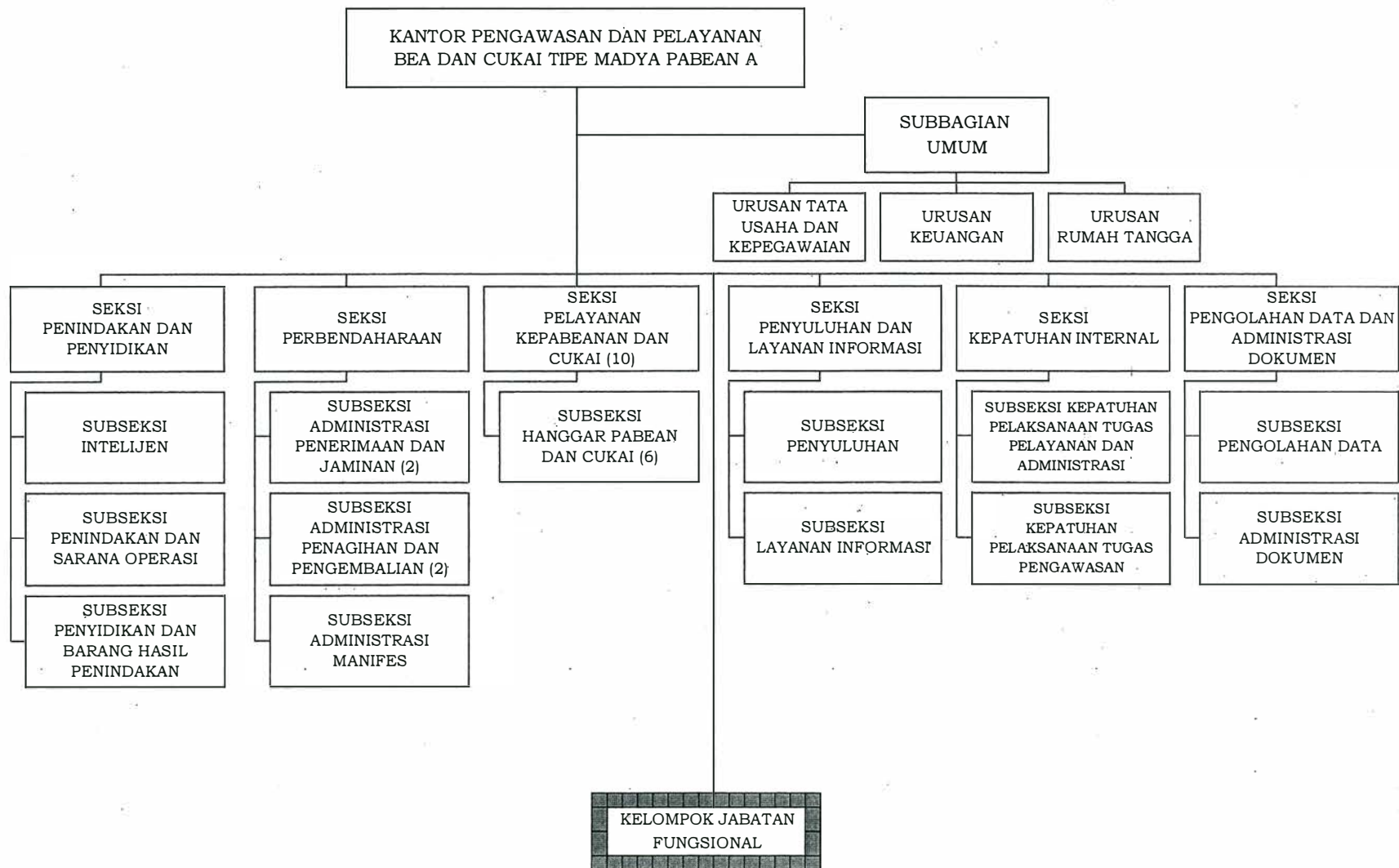
01



LAMPIRAN III-8
PERATURAN MENTERI KEUANGAN NOMOR
206.3/PMK.01/2014 TENTANG PERUBAHAN ATAS
PERATURAN MENTERI KEUANGAN NOMOR
168/PMK.01/2012 TENTANG ORGANISASI DAN TATA KERJA
INSTANSI VERTIKAL DIREKTORAT JENDERAL BEA DAN
CUKAI

MENTERI KEUANGAN
REPUBLIK INDONESIA

BAGAN ORGANISASI
KANTOR PENGAWASAN DAN PELAYANAN BEA DAN CUKAI TIPE MADYA PABEAN A



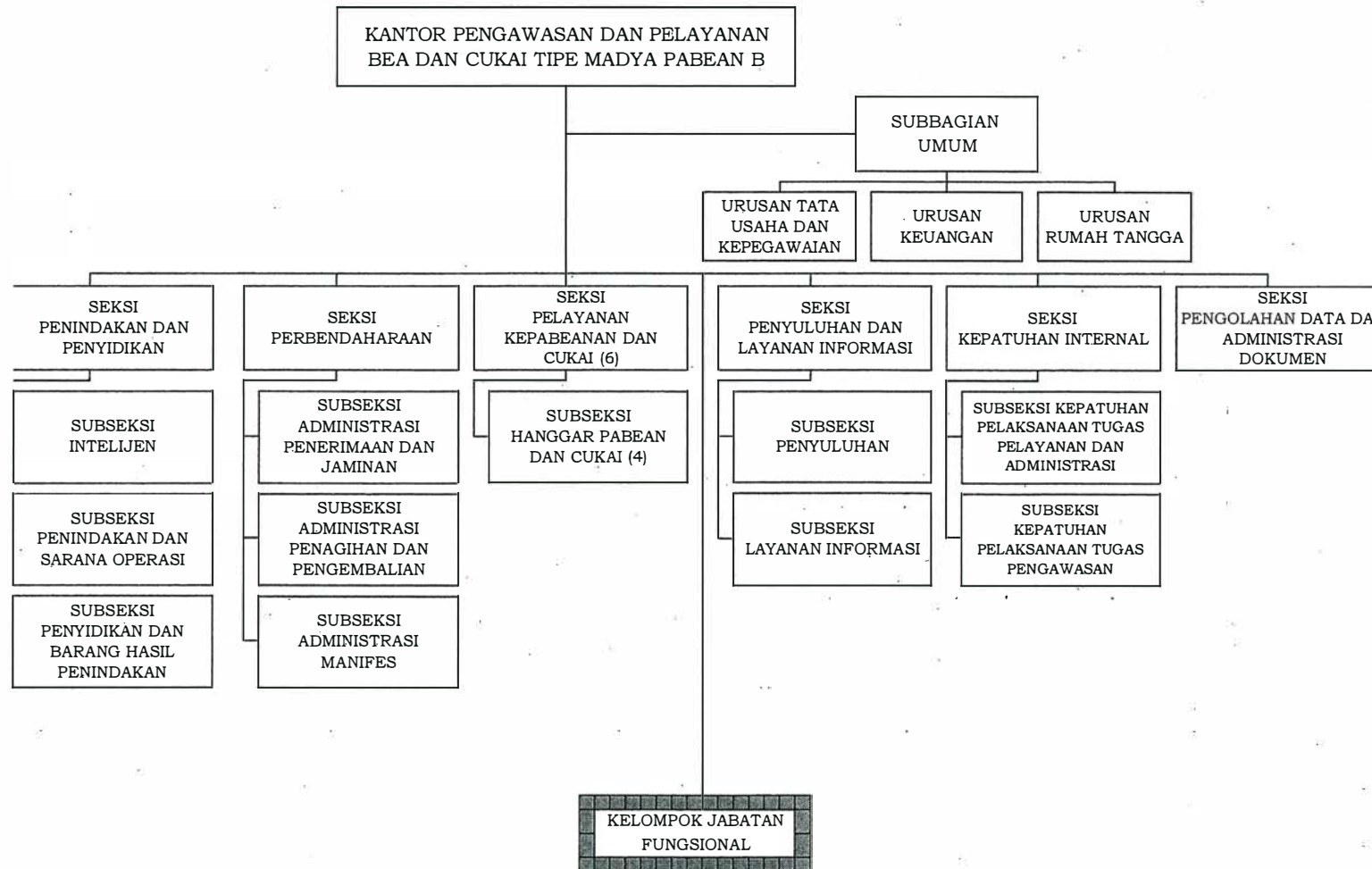
04



LAMPIRAN III-9
PERATURAN MENTERI KEUANGAN NOMOR
206.3/PMK.01/2014 TENTANG PERUBAHAN ATAS
PERATURAN MENTERI KEUANGAN NOMOR
168/PMK.01/2012 TENTANG ORGANISASI DAN TATA
KERJA INSTANSI VERTIKAL DIREKTORAT JENDERAL BEA
DAN CUKAI

MENTERI KEUANGAN
REPUBLIK INDONESIA

BAGAN ORGANISASI
KANTOR PENGAWASAN DAN PELAYANAN BEA DAN CUKAI TIPE MADYA PABEAN B



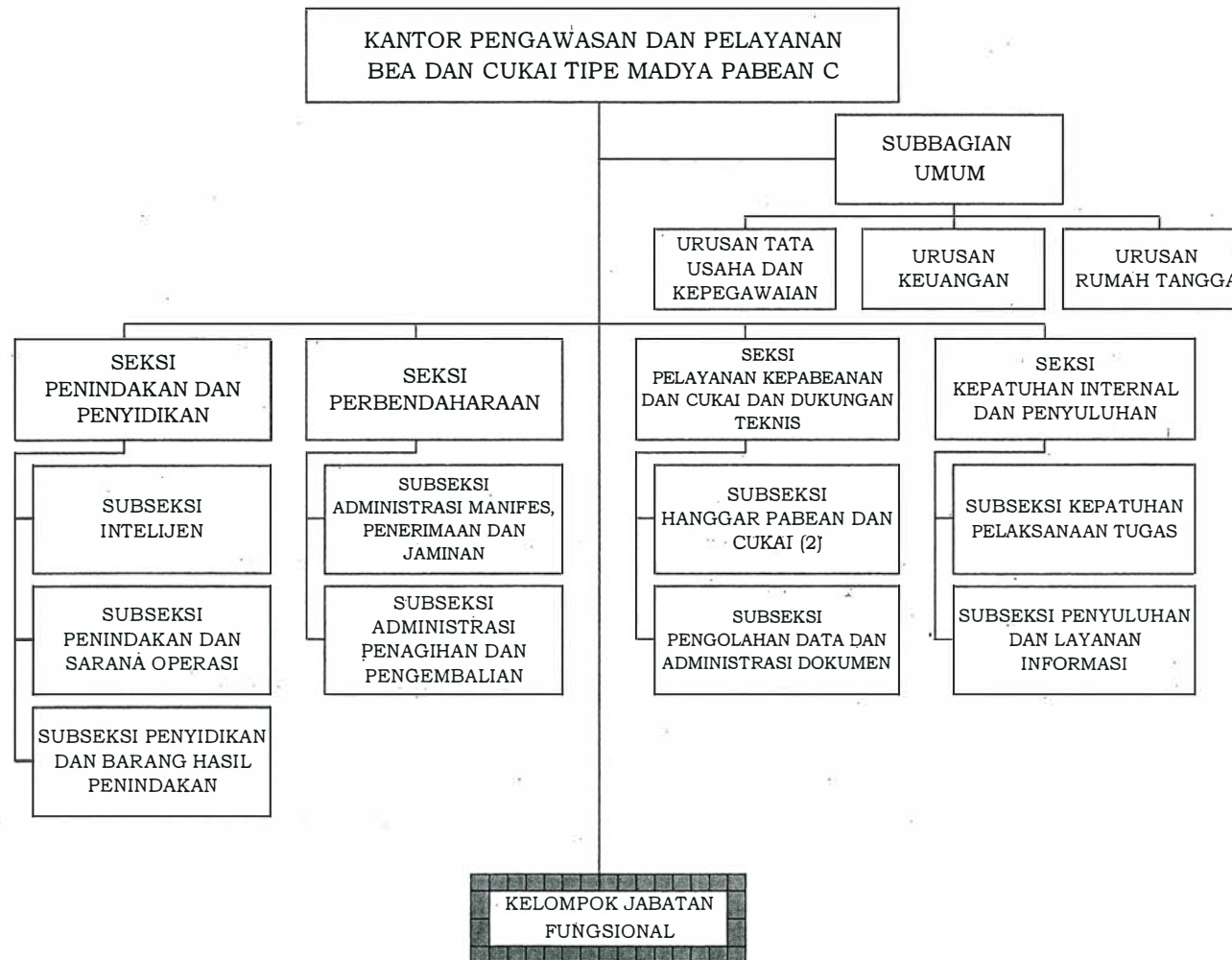
01



LAMPIRAN III-10
PERATURAN MENTERI KEUANGAN NOMOR
206.3/PMK.01/2014 TENTANG PERUBAHAN ATAS
PERATURAN MENTERI KEUANGAN NOMOR 168/PMK.01/2012
TENTANG ORGANISASI DAN TATA KERJA INSTANSI VERTIKAL
DIREKTORAT JENDERAL BEA DAN CUKAI

MENTERI KEUANGAN
REPUBLIK INDONESIA

BAGAN ORGANISASI
KANTOR PENGAWASAN DAN PELAYANAN BEA DAN CUKAI MADYA PABEAN C



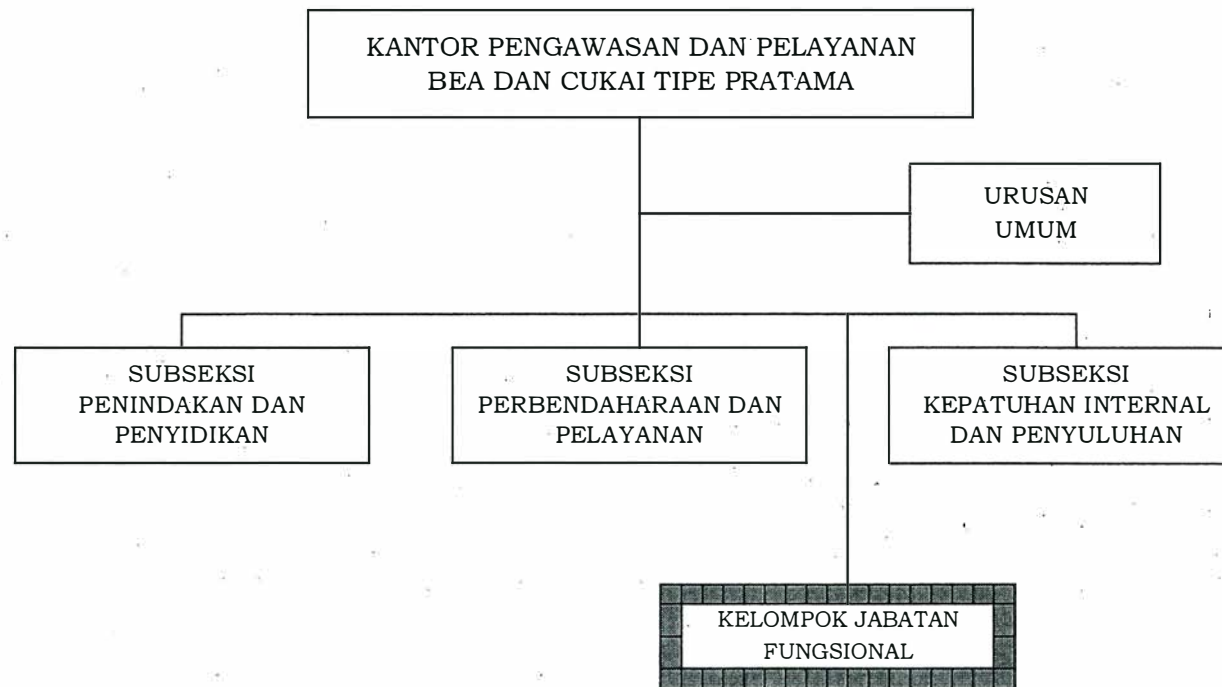
021



MENTERI KEUANGAN
REPUBLIK INDONESIA

LAMPIRAN III-11
PERATURAN MENTERI KEUANGAN NOMOR
206.3 /PMK.01/2014 TENTANG PERUBAHAN ATAS
PERATURAN MENTERI KEUANGAN NOMOR
168/PMK.01/2012 TENTANG ORGANISASI DAN TATA KERJA
INSTANSI VERTIKAL DIREKTORAT JENDERAL BEA DAN CUKAI

BAGAN ORGANISASI
KANTOR PENGAWASAN DAN PELAYANAN BEA DAN CUKAI TIPE PRATAMA



04