



MENTERI KEUANGAN
REPUBLIK INDONESIA

LAMPIRAN I
PERATURAN MENTERI KEUANGAN
NOMOR 135/PMK.01/2006 TENTANG
ORGANISASI DAN TATA KERJA INSTANSI
VERTIKAL DIREKTORAT JENDERAL
KEKAYAAN NEGARA

**NAMA, LOKASI, DAN WILAYAH KERJA
KANTOR WILAYAH DIREKTORAT JENDERAL KEKAYAAN NEGARA**

NO.	N A M A	LOKASI	WILAYAH KERJA	
			DAERAH ADMINISTRASI PEMERINTAHAN	KPKNL
1.	KANWIL I DJKN BANDA ACEH	BANDA ACEH	Propinsi Nangroe Aceh Darussalam	1. Banda Aceh 2. Lhokseumawe 3. Meulaboh
2.	KANWIL II DJKN MEDAN	MEDAN	Propinsi Sumatra Utara	1. Medan 2. Binjai 3. Pematang Siantar 4. Kisaran 5. Padang Sidempuan
3.	KANWIL III DJKN PEKANBARU	PEKANBARU	1. Provinsi Riau 2. Provinsi Sumatera Barat 3. Provinsi Kepri	1. Padang 2. Bukit Tinggi 3. Pekanbaru 4. Batam 5. Tanjung Pinang 6. Dumai
4.	KANWIL IV DJKN PALEMBANG	PALEMBANG	1. Provinsi Sumatera Selatan 2. Provinsi Bangka Belitung 3. Provinsi Jambi	1. Jambi 2. Palembang 3. Lahat 4. Pangkal Pinang 5. Baturaja
5.	KANWIL V DJKN BANDAR LAMPUNG	BANDAR LAMPUNG	1. Provinsi Lampung 2. Provinsi Bengkulu	1. Bengkulu 2. Curup 3. Bandar Lampung 4. Metro
6.	KANWIL VI DJKN SERANG	SERANG	Provinsi Banten	1. Serang 2. Tangerang 3. Serpong
7.	KANWIL VII DJKN JAKARTA	JAKARTA	DKI Jakarta	1. Jakarta I 2. Jakarta II 3. Jakarta III 4. Jakarta IV 5. Jakarta V



MENTERI KEUANGAN
REPUBLIK INDONESIA

- 2 -

NO:	N A M A	LOKASI	WILAYAH KERJA	
			DAERAH ADMINISTRASI PEMERINTAHAN	KPKNL
8.	KANWIL VIII DJKN BANDUNG	BANDUNG	Provinsi Jawa Barat	<ol style="list-style-type: none">1. Bandung2. Bekasi3. Bogor4. Purwakarta5. Tasikmalaya6. Cirebon7. Sukabumi
9.	KANWIL IX DJKN SEMARANG	SEMARANG	<ol style="list-style-type: none">1. Provinsi Jawa Tengah2. Provinsi D.I. Yogyakarta	<ol style="list-style-type: none">1. Semarang2. Surakarta3. Kudus4. Pekalongan5. Tegal6. Yogyakarta7. Bantul8. Sleman9. Magelang10. Purwokerto
10.	KANWIL X DJKN SURABAYA	SURABAYA	Provinsi Jawa Timur	<ol style="list-style-type: none">1. Surabaya2. Sidoarjo3. Malang4. Jember5. Pamekasan6. Madiun7. Bojonegoro8. Kediri
11.	KANWIL XI DJKN PONTIANAK	PONTIANAK	Provinsi Kalimantan Barat	<ol style="list-style-type: none">1. Pontianak2. Singkawang3. Sanggau
12.	KANWIL XII DJKN BANJARMASIN	BANJARMASIN	<ol style="list-style-type: none">1. Provinsi Kalimantan Tengah2. Provinsi Kalimantan Selatan	<ol style="list-style-type: none">1. Palangkaraya2. Pangkalan Bun3. Banjarmasin4. Barabai
13.	KANWIL XIII DJKN SAMARINDA	SAMARINDA	Provinsi Kalimantan Timur	<ol style="list-style-type: none">1. Balikpapan2. Samarinda3. Tenggarong4. Tarakan5. Bontang



MENTERI KEUANGAN
REPUBLIK INDONESIA

- 3 -

NO.	N A M A	LOKASI	WILAYAH KERJA	
			DAERAH ADMINISTRASI PEMERINTAHAN	KPKNL
14.	KANWIL XVI DJKN DENPASAR	DENPASAR	1. Provinsi Bali 2. Provinsi Nusa Tenggara Barat 3. Provinsi Nusa Tenggara Timur	1. Denpasar 2. Singaraja 3. Mataram 4. Bima 5. Kupang 6. Maumere
15.	KANWIL XV DJKN MAKASSAR	MAKASSAR	1. Provinsi Sulawesi Selatan 2. Provinsi Sulawesi Barat 3. Provinsi Sulawesi Tenggara	1. Mamuju 2. Makasar 3. Pare-Pare 4. Palopo 5. Kendari
16.	KANWIL XIV DJKN MANADO	MANADO	1. Provinsi Sulawesi Tengah 2. Provinsi Sulawesi Utara 3. Provinsi Gorontalo 4. Provinsi Maluku Utara	1. Manado 2. Gorontalo 3. Palu 4. Ternate
17.	KANWIL XVII DJKN JAYAPURA	JAYAPURA	1. Provinsi Maluku 2. Provinsi Irian Jaya Barat 3. Provinsi Papua	1. Ambon 2. Jaya Pura 3. Sorong 4. Manokwari 5. Timika 6. Biak

MENTERI KEUANGAN

ttd

SRI MULYANI INDRAWATI

Salinan sesuai dengan aslinya,
Kepala Biro Umum
u.b.
Kepala Bagian T.U. Departemen





MENTERI KEUANGAN
REPUBLIK INDONESIA

LAMPIRAN II
PERATURAN MENTERI KEUANGAN
NOMOR 135/PMK.01/2006 TENTANG
ORGANISASI DAN TATA KERJA INSTANSI
VERTIKAL DIREKTORAT JENDERAL
KEKAYAAN NEGARA

NAMA, LOKASI DAN WILAYAH KERJA
KANTOR PELAYANAN KEKAYAAN NEGARA DAN LELANG
DIREKTORAT JENDERAL KEKAYAAN NEGARA

NO.	NAMA	LOKASI	WILAYAH KERJA
1.	KPKNL BANDA ACEH	BANDA ACEH	1. KOTA BANDA ACEH 2. KOTA SABANG 3. KAB. ACEH PIDIE 4. KAB. ACEH BESAR
2.	KPKNL LHOKSEUMAWE	LHOKSEUMAWE	1. KOTA LHOKSEUMAWE 2. KAB. ACEH UTARA 3. KAB. ACEH TENGAH 4. KAB. BIREUEN 5. KOTA LANGSA 6. KAB. ACEH TIMUR
3.	KPKNL MEULABOH	MEULABOH	1. KAB. ACEH BARAT 2. KAB. ACEH SELATAN 3. KAB. SIMEULEU 4. KAB. ACEH SINGKIL 5. KAB. ACEH JAYA 6. KAB. ACEH BARAT DAYA 7. KAB. ACEH TENGGARA
4.	KPKNL MEDAN	MEDAN	1. KOTA MEDAN 2. KAB. DELI SERDANG
5.	KPKNL BINJAI	BINJAI	1. KOTA BINJAI 2. KAB. LANGKAT 3. KAB. TANAH KARO
6.	KPKNL PEMATANG SIANTAR	PEMATANG SIANTAR	1. KOTA PEMATANG SIANTAR 2. KOTA TEBING TINGGI 3. KAB. SAMOSIR 4. KAB. SIMALUNGUN 5. KAB. TOBA SAMOSIR 6. KAB. DAIRI 7. KAB. PAKPAK BHARAT
7.	KPKNL KISARAN	KISARAN	1. KAB. ASAHAN 2. KOTA TANJUNG BALAI 3. KAB. LABUHAN BATU
8.	KPKNL PADANG SIDEMPUAN	PADANG SIDEMPUAN	1. KOTA PADANG SIDEMPUAN 2. KAB. TAPANULI SELATAN 3. KAB. MANDAILING NATAL 4. KAB. NIAS 5. KAB. NIAS SELATAN



1
F MENTERI KEUANGAN
REPUBLIK INDONESIA

- 2 -

NO.	NAMA	LOKASI	WILAYAH KERJA
			6. KAB. SIBOLGA 7. KAB. TAPANULI TENGAH 8. KAB. TAPANULI UTARA 9. KAB. HUMBANG HASUNDUTAN
9.	KPKNL PADANG	PADANG	1. KOTA PADANG 2. KOTA SAWAHLUNTO 3. KOTA SOLOK 4. KOTA PARIAMAN 5. KAB. PADANG PARIAMAN 6. KAB. KEPULAUAN MENTAWAI 7. KAB. PESISIR SELATAN 8. KAB. SAWAH LUNTO SIJUNJUNG 9. KAB. SOLOK 10. KAB. SOLOK SELATAN 11. KAB. DHARMASRAYA
10.	KPKNL BUKIT TINGGI	BUKIT TINGGI	1. KOTA BUKIT TINGGI 2. KOTA PAYAKUMBUH 3. KOTA PADANG PANJANG 4. KAB. AGAM 5. KAB. LIMAPULUH KOTO 6. KAB. PASAMAN 7. KAB. PASAMAN BARAT 8. KAB. TANAH DATAR
11.	KPKNL PEKANBARU	PEKANBARU	1. KOTA PEKANBARU 2. KAB. KAMPAR 3. KAB. ROKAN HULU 4. KAB. KUANTAN SENGINGI 5. KAB. INDRAGIRI HULU 6. KAB. INDRAGIRI HILIR 7. KAB. PELALAWAN
12.	KPKNL BATAM	BATAM	1. KOTA BATAM 2. KAB. KARIMUN 3. KAB. LINGGA
13.	KPKNL TANJUNG PINANG	TANJUNG PINANG	1. KOTA TANJUNG PINANG 2. KAB. KEPULAUAN RIAU 3. KAB. NATUNA
14.	KPKNL DUMAI	DUMAI	1. KOTA DUMAI 2. KAB. BENGKALIS 3. KAB. SIAK 4. KAB. ROKAN HILIR



MENTERI KEUANGAN
REPUBLIK INDONESIA

- 3 -

NO.	NAMA	LOKASI	WILAYAH KERJA
15.	KPKNL JAMBI	JAMBI	1. KOTA JAMBI 2. KAB. BATANG HARI 3. KAB. TANJUNG JABUNG BARAT 4. KAB. TANJUNG JABUNG TIMUR 5. KAB. MUARA JAMBI 6. KAB. BUNGO 7. KAB. KERINCI 8. KAB. MERANGIN 9. KAB. SAROLANGUN 10. KAB. TEBO
16.	KPKNL PALEMBANG	PALEMBANG	1. KOTA PALEMBANG 2. KOTA PRABUMULIH 3. KAB. BANYUASIN 4. KAB. MUSI BANYUASIN 5. KAB. OGAN ILIR
17.	KPKNL LAHAT	LAHAT	1. KAB. LAHAT 2. KOTA PAGAR ALAM 3. KOTA LUBUK LINGGAU 4. KAB. MUSI RAWAS 5. KAB. MUARA ENIM
18.	KPKNL PANGKAL PINANG	PANGKAL PINANG	1. KOTA PANGKAL PINANG 2. KAB. BANGKA 3. KAB. BANGKA SELATAN 4. KAB. BANGKA TENGAH 5. KAB. BANGKA BARAT 6. KAB. BELITUNG 7. KAB. BELITUNG TIMUR
19.	KPKNL BATURAJA	BATURAJA	1. KAB. OGAN KOMERING ULU 2. KAB. OGAN KOMERING ULU TIMUR 3. KAB. OGAN KOMERING ULU SELATAN 4. KAB. OGAN KOMERING ILIR
20.	KPKNL BENGKULU	BENGKULU	1. KOTA BENGKULU 2. KAB. BENGKULU SELATAN 3. KAB. KAUR 4. KAB. SELUMA
21.	KPKNL CURUP	CURUP	1. KAB. REJANG LEBONG 2. KAB. KEPÁHYANG 3. KAB. LEBONG 4. KAB. BENGKULU UTARA 5. KAB. MUKOMUKO



MENTERI KEUANGAN
REPUBLIK INDONESIA

- 4 -

NO.	NAMA	LOKASI	WILAYAH KERJA
22.	KPKNL BANDAR LAMPUNG	BANDAR LAMPUNG	1. KOTA BANDAR LAMPUNG 2. KAB. LAMPUNG SELATAN 3. KAB. TANGGAMUS 4. KAB. LAMPUNG BARAT
23.	KPKNL METRO	METRO	1. KOTA METRO 2. KAB. LAMPUNG TENGAH 3. KAB. LAMPUNG TIMUR 4. KAB. LAMPUNG UTARA 5. KAB. TULANG BAWANG 6. KAB. WAY KANAN
24.	KPKNL SERANG	SERANG	1. KAB. SERANG 2. KOTA CILEGON 3. KAB. PANDEGLANG 4. KAB. LEBAK
25.	KPKNL TANGERANG	TANGERANG	KOTA TANGERANG
26.	KPKNL SERPONG	SERPONG	KAB. TANGERANG
27.	KPKNL JAKARTA I	JAKARTA	PENGURUSAN PN: 1. BANK MANDIRI 2. INSTANSI/LEMB. PEMERINTAH : <ul style="list-style-type: none">• MPR• Dep. Luar Negeri• Dep. Pendidikan Nas.• Badan Standardisasi Nasional• BAPETEN• KPU• Komnas HAM• Meneg BUMN• LEMSANEG• Kepresidenan• Sekretariat Negara• LAN• Bapetek• BPS• LAPAN 3. BUMN/D NON PERBANKAN : <ul style="list-style-type: none">• Bidang Industri Pupuk dan Semen• Bidang Niaga



MENTERI KEUANGAN
REPUBLIK INDONESIA

- 5 -

NO.	NAMA	LOKASI	WILAYAH KERJA
			<ul style="list-style-type: none">• Bidang Industri Farmasi dan Aneka Industri• Bidang Pertambangan dan Energi• Bidang Kertas, percetakan dan Penerbitan• Bidang Industri Strategis <p>LELANG:</p> <ol style="list-style-type: none">1. KPKNL JAKARTA I2. BALAI LELANG3. PN/PA/KEJAKSAAN JAKARTA PUSAT4. KANWIL DJP WP BESAR5. HAK TANGGUNGAN KREDITUR DOMISILI DI JAKARTA PUSAT <p>KEKAYAAN NEGARA DAN PENILAIAN: JAKARTA PUSAT</p>
28.	KPKNL JAKARTA II	JAKARTA	<p>PENGURUSAN PN:</p> <ol style="list-style-type: none">1. BRI2. INSTANSI/LEMBAGA PEMERINTAH :<ul style="list-style-type: none">• DPR• Dep. Hukum dan HAM• Menko bid. Perekonomian• BATAN• BULOG• KPK• Otorita Batam• ANRI• Dewan Ketahanan Nasional• Dep. Kelautan & Perikanan• Sekretariat Wapres• Dep. Nakertrans• Menko Kesra• Otorita Asahan3. BUMN/D NON PERBANKAN :<ul style="list-style-type: none">• Bidang Kawasan Industri• Bidang Konstruksi Bangunan



MENTERI KEUANGAN
REPUBLIK INDONESIA

- 6 -

NO.	NAMA	LOKASI	WILAYAH KERJA
			<ul style="list-style-type: none">• Bidang Konsultan Konstruksi• Bidang Konsultan Konstruksi & Jalan Tol• Bidang Jasa Pembangunan• Bidang Jasa Penilai <p>LELANG:</p> <ol style="list-style-type: none">1. KPKNL JAKARTA II2. BALAI LELANG3. PN/PA/KEJAKSAAN JAKARTA UTARA4. BEA CUKAI5. HAK TANGGUNGAN KREDITUR DOMISILI DI JAKARTA UTARA <p>KEKAYAAN NEGARA DAN PENILAIAN: JAKARTA UTARA</p>
29.	KPKNL JAKARTA III	JAKARTA	<p>PENGURUSAN PN:</p> <ol style="list-style-type: none">1. BNI2. INSTANSI/LEMB. PEMERINTAH :<ul style="list-style-type: none">• BPK• Dep. Perindustrian• Dep. Perdagangan• Menko bid. Polkam• BKKBN• Mahkamah Konstitusi• Dep. Dalam Negeri• PERPUSNAS• Meneg Pemberdayaan Perempuan• BPOM• Dep. Pekerjaan Umum• Meneg Lingkungan Hidup• Meneg Pembangunan Daerah Tertinggal3. BUMN/D NON PERBANKAN :<ul style="list-style-type: none">• Bidang Kawasan Industri• Bidang Konstruksi Bangunan• Bidang Konsultan Konstruksi



MENTERI KEUANGAN
REPUBLIK INDONESIA

- 7 -

NO.	NAMA	LOKASI	WILAYAH KERJA
			<ul style="list-style-type: none">• Bidang Konsultan Konstruksi & Jalan Tol• Bidang Jasa Pembangunan• Bidang Jasa Penilai <p>LELANG:</p> <ol style="list-style-type: none">1. KPKNL JAKARTA III2. BALAI LELANG3. PN/PA/KEJAKSAAN JAKARTA BARAT4. SITAAN KEPOLISIAN5. HAK TANGGUNGAN KREDITUR DOMISILI DI JAKARTA BARAT <p>KEKAYAAN NEGARA DAN PENILAIAN: JAKARTA BARAT</p>
30.	KPKNL JAKARTA IV	JAKARTA	<p>PENGURUSAN PN:</p> <ol style="list-style-type: none">1. BANK DKI-BANK LAIN2. INSTANSI/LEMB. PEMERINTAH :<ul style="list-style-type: none">• Mahkamah Agung• Dep. Perhubungan• Meneg Ristek• Bakorsutanaal• BPPT• BMG• Dep. Agama• BIN• Badan Narkotika Nasional• Dep. Pertahanan• Dep. Kesehatan• Meneg PAN• BKN• BPKP3. BUMN/D NON PERBANKAN :<ul style="list-style-type: none">• Bidang Industri dan Perdagangan• Bidang Kawasan Industri, Jasa Komunikasi, Konsultan Konstruksi dan Jasa Keuangan



MENTERI KEUANGAN
REPUBLIK INDONESIA

- 8 -

NO.	NAMA	LOKASI	WILAYAH KERJA
			<ul style="list-style-type: none">• Bidang Perkebunan dan Pertanian• Bidang Penatausahaan PMP• Bidang BHMN Lainnya <p>LELANG:</p> <ol style="list-style-type: none">1. KPKNL JAKARTA IV2. BALAI LELANG3. PN/PA/KEJAKSAAN JAKARTA SELATAN4. KANWIL IV DJP5. ASSET BUMD6. INVENTARISASI INSTANSI PUSAT/DAERAH7. KPK8. HAK TANGGUNGAN KREDITUR DOMISILI DI JAKARTA SELATAN <p>KEKAYAAN NEGARA DAN PENILAIAN: JAKARTA SELATAN</p>
31.	KPKNL JAKARTA V	JAKARTA	<p>PENGURUSAN PN:</p> <ol style="list-style-type: none">1. BTN2. INSTANSI/LEMB. PEMERINTAH :<ul style="list-style-type: none">• Kejaksaan Agung• Dep. Kehutanan• Meneg Kop & UKM• Kepolisian RI• LIPI• Dep. Keuangan• Depkominfo• BPN• LEMHANAS• BKPM• Dep. Pertanian• Dep. Energi dan SDM• Dep. Sosial3. BUMN/D NON PERBANKAN :<ul style="list-style-type: none">• Bidang Anak Perusahaan Holding Company• Bidang Perbankan



MENTERI KEUANGAN
REPUBLIK INDONESIA

- 9 -

NO.	NAMA	LOKASI	WILAYAH KERJA
			<ul style="list-style-type: none">• Bidang Asuransi• Bidang Pos• Bidang Telekomunikasi• Bidang Pariwisata• Bidang Perhubungan, Telekomunikasi dan Pariwisata <p>LELANG:</p> <ol style="list-style-type: none">1. KPKNL JAKARTA V2. BALAI LELANG3. PN/PA/KEJAKSAAN JAKARTA TIMUR4. KEJAKSAAN TINGGI5. KEJAKSAAN AGUNG6. KANWIL VI DJP7. ASSET BUMN8. HAK TANGGUNGAN KREDITUR DOMISILI DI JAKARTA TIMUR <p>KEKAYAAN NEGARA DAN PENILAIAN: JAKARTA TIMUR</p>
32.	KPKNL BANDUNG	BANDUNG	<ol style="list-style-type: none">1. KOTA BANDUNG2. KAB. BANDUNG3. KOTA CIMAH4. KAB. SUMEDANG
33.	KPKNL BEKASI	BEKASI	<ol style="list-style-type: none">1. KOTA BEKASI2. KAB. BEKASI
34.	KPKNL BOGOR	BOGOR	<ol style="list-style-type: none">1. KOTA BOGOR2. KAB. BOGOR3. KOTA DEPOK
35.	KPKNL PURWAKARTA	PURWAKARTA	<ol style="list-style-type: none">1. KAB. PURWAKARTA2. KAB. KARAWANG3. KAB. SUBANG
36.	KPKNL TASIKMALAYA	TASIKMALAYA	<ol style="list-style-type: none">1. KOTA TASIKMALAYA2. KAB. TASIKMALAYA3. KAB. CIAMIS4. KAB. GARUT
37.	KPKNL CIREBON	CIREBON	<ol style="list-style-type: none">1. KOTA CIREBON2. KAB. CIREBON3. KAB. INDRAMAYU4. KAB. MAJALENGKA5. KAB. KUNINGAN



MENTERI KEUANGAN
REPUBLIK INDONESIA

- 10 -

NO.	NAMA	LOKASI	WILAYAH KERJA
38.	KPKNL SUKABUMI	SUKABUMI	1. KOTA SUKABUMI 2. KAB. SUKABUMI 3. KAB. CIANJUR
39.	KPKNL SEMARANG	SEMARANG	1. KOTA SEMARANG 2. KAB. SEMARANG 3. KAB. KENDAL 4. KAB. DEMAK 5. KAB. GROBOGAN
40.	KPKNL SURAKARTA	SURAKARTA	1. KOTA SURAKARTA 2. KAB. BOYOLALI 3. KAB. KARANGANYAR 4. KAB. KLATEN 5. KAB. SUKOHARJO 6. KAB. SRAGEN 7. KAB. WONOGIRI
41.	KPKNL KUDUS	KUDUS	1. KAB. KUDUS 2. KAB. PATI 3. KAB. JEPARA 4. KAB. BLORA 5. KAB. REMBANG
42.	KPKNL PEKALONGAN	PEKALONGAN	1. KOTA PEKALONGAN 2. KAB. BATANG 3. KAB. PEKALONGAN 4. KAB. PEMALANG
43.	KPKNL TEGAL	TEGAL	1. KOTA TEGAL 2. KAB. TEGAL 3. KAB. BREBES
44.	KPKNL YOGYAKARTA	YOGYAKARTA	KOTA YOGYAKARTA
45.	KPKNL BANTUL	BANTUL	1. KAB. BANTUL 2. KAB. GUNUNG KIDUL
46.	KPKNL SLEMAN	SLEMAN	1. KAB. SLEMAN 2. KAB. KULON PROGO
47.	KPKNL MAGELANG	MAGELANG	1. KOTA MAGELANG 2. KAB. MAGELANG 3. KAB. PURWOREJO 4. KAB. TEMANGGUNG 5. KAB. WONOSOBO 6. KOTA SALATIGA
48.	KPKNL PURWOKERTO	PURWOKERTO	1. KAB. BANYUMAS 2. KAB. BANJARNEGARA



MENTERI KEUANGAN
REPUBLIK INDONESIA

- 11 -

NO.	NAMA	LOKASI	WILAYAH KERJA
			3. KAB. PURBALINGGA 4. KAB. KEBUMEN 5. KAB. CILACAP
49.	KPKNL SURABAYA	SURABAYA	1. KOTA SURABAYA 2. KAB. GRESIK
50.	KPKNL SIDOARJO	SIDOARJO	1. KAB. SIDOARJO 2. KOTA MOJOKERTO 3. KAB. MOJOKERTO 4. KOTA PASURUAN 5. KAB. PASURUAN
51.	KPKNL MALANG	MALANG	1. KOTA MALANG 2. KAB. MALANG 3. KAB. LUMAJANG 4. KOTA BATU
52.	KPKNL JEMBER	JEMBER	1. KAB. JEMBER 2. KAB. BANYUWANGI 3. KAB. BONDOWOSO 4. KOTA. PROBOLINGGO 5. KAB. PROBOLINGGO 6. KAB. SITUBONDO
53.	KPKNL PAMEKASAN	PAMEKASAN	1. KAB. PAMEKASAN 2. KAB. BANGKALAN 3. KAB. SAMPNG 4. KAB. SUMENEP
54.	KPKNL MADIUN	MADIUN	1. KOTA MADIUN 2. KAB. MADIUN 3. KAB. MAGETAN 4. KAB. NGAWI 5. KAB. PONOROGO 6. KAB. PACITAN
55.	KPKNL BOJONEGORO	BOJONEGORO	1. KAB. BOJONEGORO 2. KAB. LAMONGAN 3. KAB. TUBAN 4. KAB. NGANJUK
56.	KPKNL KEDIRI	KEDIRI	1. KOTA KEDIRI 2. KAB. KEDIRI 3. KOTA BLITAR 4. KAB. BLITAR 5. KAB. JOMBANG 6. KAB. TULUNG AGUNG 7. KAB. TRENGGALEK



MENTERI KEUANGAN
REPUBLIK INDONESIA

- 12 -

NO.	NAMA	LOKASI	WILAYAH KERJA
57.	KPKNL PONTIANAK	PONTIANAK	1. KOTA PONTIANAK 2. KAB. PONTIANAK 3. KAB. KETAPANG
58.	KPKNL SINGKAWANG	SINGKAWANG	1. KOTA SINGKAWANG 2. KAB. SAMBAS 3. KAB. BENGKAYANG
59.	KPKNL SANGGAU	SANGGAU	1. KAB. SANGGAU 2. KAB. SEKADAU 3. KAB. LANDAK 4. KAB. SINTANG 5. KAB. MELAWI 6. KAB. KAPUAS HULU
60.	KPKNL PALANGKARAYA	PALANGKARAYA	1. KOTA PALANGKARAYA 2. KAB. KAPUAS 3. KAB. PULANG PISAU 4. KAB. KATINGAN 5. KAB. GUNUNG MAS 6. KAB. BARITO UTARA 7. KAB. BARITO SELATAN 8. KAB. BARITO TIMUR 9. KAB. MURUNG RAYA
61.	KPKNL PANGKALAN BUN	PANGKALAN BUN	1. KAB. KOTAWARINGIN BARAT 2. KAB. KOTAWARINGIN TIMUR 3. KAB. LAMANDAU 4. KAB. SUKAMARA 5. KAB. SERUYAN
62.	KPKNL BANJARMASIN	BANJARMASIN	1. KOTA BANJARMASIN 2. KAB. BANJAR 3. KAB. BARITO KUALA 4. KAB. TANAH LAUT 5. KAB. BANJAR BARU
63.	KPKNL BARABAI	BARABAI	1. KAB. HULU SUNGAI TENGAH 2. KAB. HULU SUNGAI SELATAN 3. KAB. HULU SUNGAI UTARA 4. KAB. KOTA BARU 5. KAB. TABALONG 6. KAB. TAPIN 7. KAB. BALANGAN 8. KAB. TANAH BUMBU
64.	KPKNL BALIKPAPAN	BALIKPAPAN	1. KOTA BALIKPAPAN 2. KAB. PASIR



MENTERI KEUANGAN
REPUBLIK INDONESIA

- 13 -

NO.	NAMA	LOKASI	WILAYAH KERJA
65.	KPKNL SAMARINDA	SAMARINDA	KOTA SAMARINDA
66.	KPKNL TENGGARONG	TENGGARONG	1. KAB. KUTAI KARTANEGARA 2. KAB. KUTAI BARAT 3. KAB. KUTAI TIMUR
67.	KPKNL TARAKAN	TARAKAN	1. KOTA TARAKAN 2. KAB. BERAU 3. KAB. BULUNGAN 4. KAB. MALINAU 5. KAB. NUNUKAN
68.	KPKNL BONTANG	BONTANG	KOTA BONTANG
69.	KPKNL DENPASAR	DENPASAR	1. KOTA DENPASAR 2. KAB. BADUNG 3. KAB. GIANYAR 4. KAB. KLUNGKUNG 5. KAB. TABANAN
70.	KPKNL SINGARAJA	SINGARAJA	1. KAB. BULELENG 2. KAB. BANGLI 3. KAB. JEMBRANA 4. KAB. KARANGASEM
71.	KPKNL MATARAM	MATARAM	1. KOTA MATARAM 2. KAB. LOMBOK BARAT 3. KAB. LOMBOK TENGAH 4. KAB. LOMBOK TIMUR
72.	KPKNL BIMA	BIMA	1. KOTA BIMA 2. KAB. BIMA 3. KAB. DOMPU 4. KAB. SUMBAWA 5. KAB. SUMBAWA BARAT
73.	KPKNL KUPANG	KUPANG	1. KOTA KUPANG 2. KAB. KUPANG 3. KAB. BELU 4. KAB. LEMBATA 5. KAB. SUMBA BARAT 6. KAB. SUMBA TIMUR 7. KAB. TIMOR TENGAH SELATAN 8. KAB. TIMOR TENGAH UTARA 9. KAB. ROTE NDAO
74.	KPKNL MAUMERE	MAUMERE	1. KAB. SIKKA 2. KAB. ALOR 3. KAB. ENDE



MENTERI KEUANGAN
REPUBLIK INDONESIA

- 14 -

NO.	NAMA	LOKASI	WILAYAH KERJA
			4. KAB. FLORES TIMUR 5. KAB. MANGGARAI 6. KAB. MANGGARAI BARAT 7. KAB. NGADA
75.	KPKNL MAMUJU	MAMUJU	1. KAB. MAMUJU 2. KAB. MAMUJU UTARA 3. KAB. MAJENE 4. KAB. POLEWALI MAMASA 5. KAB. MAMASA
76.	KPKNL MAKASSAR	MAKASSAR	1. KOTA MAKASSAR 2. KAB. BANTAENG 3. KAB. BULUKUMBA 4. KAB. GOWA 5. KAB. JENEPONTO 6. KAB. MAROS 7. KAB. PANGKEP 8. KAB. SELAYAR 9. KAB. SINJAI 10. KAB. TAKALAR
77.	KPKNL PARE PARE	PARE PARE	1. KOTA PARE PARE 2. KAB. BARRU 3. KAB. PINRANG 4. KAB. SIDENRENG RAPPANG 5. KAB. SOPPENG 6. KAB. WAJO 7. KAB. BONE
78.	KPKNL PALOPO	PALOPO	1. KOTA PALOPO 2. KAB. LUWU 3. KAB. LUWU UTARA 4. KAB. LUWU TIMUR 5. KAB. TANA TORAJA 6. KAB. ENREKANG
79.	KPKNL KENDARI	KENDARI	1. KOTA KENDARI 2. KAB. KENDARI 3. KAB. KOLAKA 4. KAB. KOLAKA UTARA 5. KAB. KONAWA 6. KAB. PONAWA SELATAN 7. KAB. BOMBANA 8. KOTA BAU BAU 9. KAB. BUTON



MENTERI KEUANGAN
REPUBLIK INDONESIA

- 15 -

NO.	NAMA	LOKASI	WILAYAH KERJA
			10. KAB. MUNA 11. KAB. WAKATOBI
80.	KPKNL MANADO	MANADO	1. KOTA MANADO 2. KAB. BOLAANG MONGONDOW 3. KAB. MINAHASA 4. KAB. MINAHASA UTARA 5. KAB. SANGIHE 6. KOTA BITUNG 7. KAB. KEPULAUAN TALAUD 8. KAB. MINAHASA SELATAN 9. KOTA TOMOHON
81.	KPKNL GORONTALO	GORONTALO	1. KOTA GORONTALO 2. KAB. GORONTALO 3. KAB. BOALEMO 4. KAB. BONE BOLANGO 5. KAB. POHUWATO
82.	KPKNL PALU	PALU	1. KOTA PALU 2. KAB. BUOL 3. KAB. TOLI TOLI 4. KAB. DONGGALA 5. KAB. PARIGI MOUTONG 6. KAB. LUWUK 7. KAB. BANGGAI 8. KAB. BANGGAI KEPULAUAN 9. KAB. POSO 10. KAB. TOJO UNA UNA
83.	KPKNL TERNATE	TERNATE	1. KOTA TERNATE 2. KAB. HALMAHERA TENGAH 3. KAB. HALMAHERA BARAT 4. KAB. HALMAHERA TIMUR 5. KAB. HALMAHERA SELATAN 6. KAB. HALMAHERA UTARA 7. KOTA TIDORE KEPULAUAN 8. KAB. KEPULAUAN SULA
84.	KPKNL AMBON	AMBON	1. KOTA AMBON 2. KAB. MALUKU TENGGARA BARAT 3. KAB. MALUKU TENGAH 4. KAB. MALUKU TENGGARA 5. KAB. PULAU BURU 6. KAB. SERAM BAGIAN BARAT



MENTERI KEUANGAN
REPUBLIK INDONESIA

- 16 -

NO.	NAMA	LOKASI	WILAYAH KERJA
			7. KAB. SERAM BAGIAN TIMUR 8. KAB. KEPULAUAN ARU
85.	KPKNL JAYAPURA	JAYAPURA	1. KOTA JAYAPURA 2. KAB. JAYAPURA 3. KAB. JAYAWIJAYA 4. KAB. MERAUKE 5. KAB. PUNCAKJAYA 6. KAB. SARMI 7. KAB. KEEROM 8. KAB. YAHUKIMO 9. KAB. PEGUNUNGAN BITANG 10. KAB. TOLIKARA 11. KAB. BOVEN DIGOEL 12. KAB. MAPPI 13. KAB. ASMAT
86.	KPKNL SORONG	SORONG	1. KOTA SORONG 2. KAB. SORONG 3. KAB. SORONG SELATAN 4. KAB. FAK FAK
87.	KPKNL MANOKWARI	MANOKWARI	1. KAB. MANOKWARI 2. KAB. TELUK BINTUNI 3. KAB. KAIMANA
88.	KPKNL TIMIKA	TIMIKA	1. KAB. MIMIKA 2. KAB. NABIRE 3. KAB. PANIAI
89.	KPKNL BIAK	BIAK	1. KAB. BIAK NUMFOR 2. KAB. SUPIORI 3. KAB. YAPEN WAROPEN 4. KAB. WAROPEN

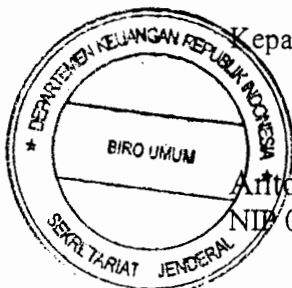
MENTERI KEUANGAN,

ttd

SRI MULYANI INDRAWATI

Salinan sesuai dengan aslinya,
Kepala Biro Umum
u.b.

Kepala Bagian T.U. Departemen

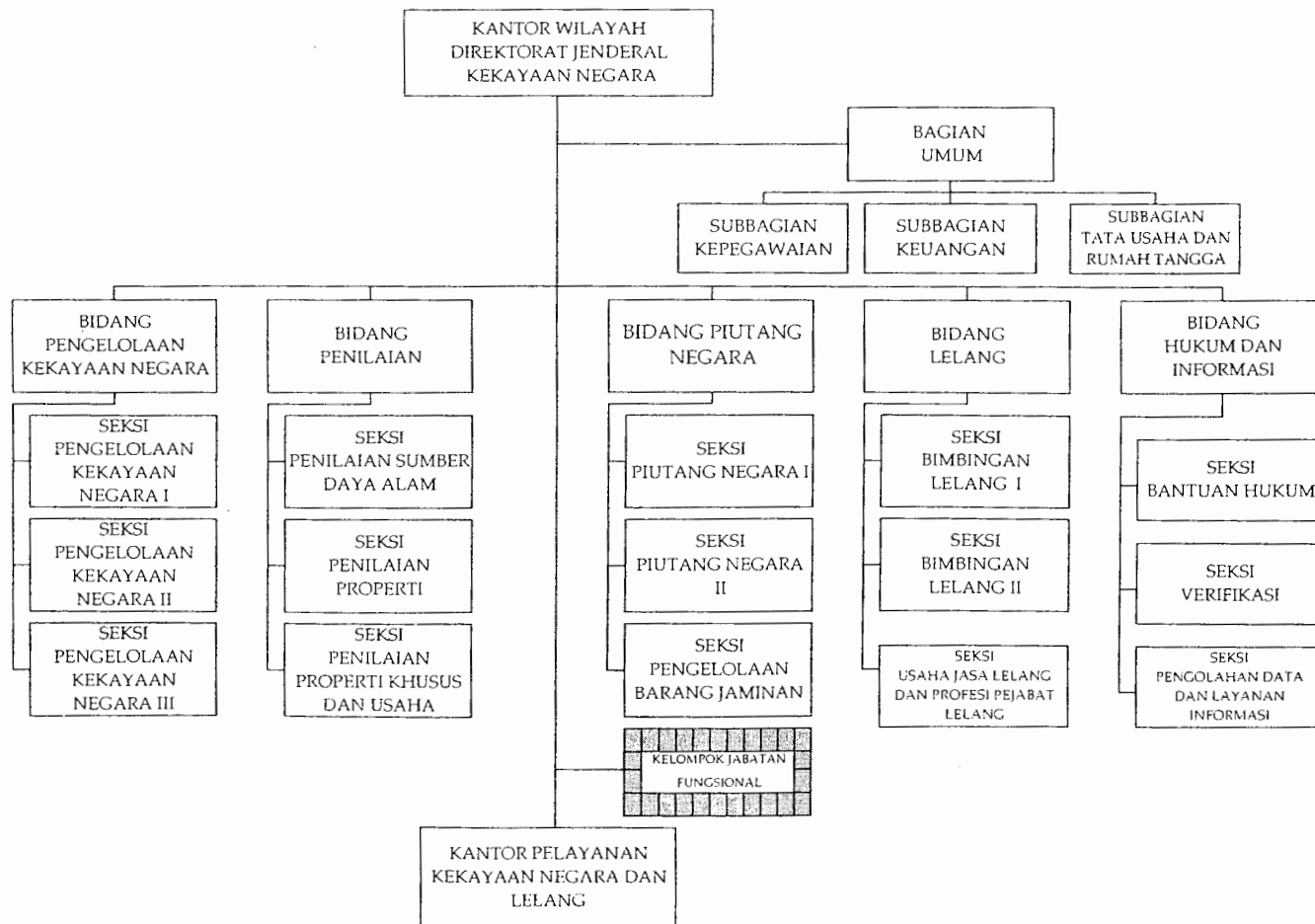


Antonius Suharto
NIP 060041107



LAMPIRAN III-1
PERATURAN MENTERI KEUANGAN NOMOR
135/PMK.01/2006 TENTANG ORGANISASI
DAN TATA KERJA INSTANSI VERTIKAL DI
LINGKUNGAN DIREKTORAT JENDERAL
KEKAYAAN NEGARA

MENTERI KEUANGAN
REPUBLIK INDONESIA
BAGAN ORGANISASI
KANTOR WILAYAH DIREKTORAT JENDERAL KEKAYAAN NEGARA





MENTERI KEUANGAN
REPUBLIK INDONESIA
BAGAN ORGANISASI
KANTOR PELAYANAN KEKAYAAN NEGARA DAN LELANG

