



MENTERI KEUANGAN  
REPUBLIK INDONESIA

LAMPIRAN I  
PERATURAN MENTERI KEUANGAN  
NOMOR 62/PMK.01/2009 TENTANG  
ORGANISASI DAN TATA KERJA INSTANSI  
VERTIKAL DIREKTORAT JENDERAL PAJAK

**NAMA, LOKASI, DAN WILAYAH KERJA  
KANTOR WILAYAH DIREKTORAT JENDERAL PAJAK**

NO.	N A M A	LOKASI	WILAYAH KERJA	
			DAERAH ADMINISTRASI PEMERINTAHAN	KANTOR
1.	KANTOR WILAYAH DJP WAJIB PAJAK BESAR	Jakarta	Seluruh Indonesia	<ol style="list-style-type: none"><li>1. Kantor Pelayanan Pajak (KPP) Wajib Pajak Besar Satu</li><li>2. KPP Wajib Pajak Besar Dua</li><li>3. KPP Wajib Pajak Besar Orang Pribadi</li><li>4. KPP Badan Usaha Milik Negara</li></ol>
2.	KANTOR WILAYAH DJP JAKARTA KHUSUS	Jakarta	<ol style="list-style-type: none"><li>a. Provinsi DKI Jakarta</li><li>b. Seluruh Indonesia</li></ol>	<ol style="list-style-type: none"><li>1. KPP Penanaman Modal Asing Satu</li><li>2. KPP Penanaman Modal Asing Dua</li><li>3. KPP Penanaman Modal Asing Tiga</li><li>4. KPP Penanaman Modal Asing Empat</li><li>5. KPP Penanaman Modal Asing Lima</li><li>6. KPP Penanaman Modal Asing Enam</li><li>7. KPP Badan dan Orang Asing Satu</li><li>8. KPP Badan dan Orang Asing Dua</li><li>9. KPP Perusahaan Masuk Bursa</li></ol>
3.	KANTOR WILAYAH DJP NANGGROE ACEH DARUSSALAM	Banda Aceh	Provinsi Nanggroe Aceh Darussalam	<ol style="list-style-type: none"><li>1. KPP Pratama Banda Aceh</li><li>2. KPP Pratama Lhokseumawe</li><li>3. KPP Pratama Meulaboh</li><li>4. KPP Pratama Bireuen</li><li>5. KPP Pratama Langsa</li><li>6. KPP Pratama Tapak Tuan</li><li>7. KPP Pratama Subulussalam</li><li>8. Kantor Pelayanan, Penyuluhan, dan Konsultasi Perpajakan (KP2KP) Jantho</li><li>9. KP2KP Sigli</li><li>10. KP2KP Sabang</li><li>11. KP2KP Lhoksukon</li></ol>



MENTERI KEUANGAN  
REPUBLIK INDONESIA

- 2 -

NO.	N A M A	LOKASI	WILAYAH KERJA	
			DAERAH ADMINISTRASI PEMERINTAHAN	KANTOR
				12. KP2KP Calang 13. KP2KP Suka Makmur 14. KP2KP Takengon 15. KP2KP Rimba Raya 16. KP2KP Karang Baru 17. KP2KP Blangkejeran 18. KP2KP Blangpidie 19. KP2KP Sinabang 20. KP2KP Aceh Singkil 21. KP2KP Kutacane
4.	KANTOR WILAYAH DJP SUMATERA UTARA I	Medan	Sebagian Provinsi Sumatera Utara	1. KPP Madya Medan 2. KPP Pratama Medan Barat 3. KPP Pratama Medan Belawan 4. KPP Pratama Medan Timur 5. KPP Pratama Medan Polonia 6. KPP Pratama Medan Kota 7. KPP Pratama Medan Petisah 8. KPP Pratama Binjai 9. KPP Pratama Lubuk Fakam
5.	KANTOR WILAYAH DJP SUMATERA UTARA II	Pematang Siantar	Sebagian Provinsi Sumatera Utara	1. KPP Pratama Tebing Tinggi 2. KPP Pratama Kisaran 3. KPP Pratama Rantau Prapat 4. KPP Pratama Pematang Siantar 5. KPP Pratama Padang Sidempuan 6. KPP Pratama Sibolga 7. KPP Pratama Balige 8. KPP Pratama Kabanjahe 9. KP2KP Tanjung Balai 10. KP2KP Kualuh Hulu 11. KP2KP Kota Pinang 12. KP2KP Perdagangan 13. KP2KP Panyabungan 14. KP2KP Sibuhuan 15. KP2KP Pandan 16. KP2KP Gunung Sitoli 17. KP2KP Dolok Sanggul 18. KP2KP Tarutung 19. KP2KP Sidikalang



MENTERI KEUANGAN  
REPUBLIK INDONESIA

- 3 -

NO.	N A M A	LOKASI	WILAYAH KERJA	
			DAERAH ADMINISTRASI PEMERINTAHAN	KANTOR
6.	KANTOR WILAYAH DJP RIAU DAN KEPULAUAN RIAU	Pekanbaru	a. Provinsi Riau b. Provinsi Kepulauan Riau	1. KPP Madya Batam 2. KPP Madya Pekanbaru 3. KPP Pratama Pekanbaru Senapelan 4. KPP Pratama Pekanbaru Tampar 5. KPP Pratama Dumai 6. KPP Pratama Rengat 7. KPP Pratama Tanjung Pinang 8. KPP Pratama Batam 9. KPP Pratama Bengkalis 10. KPP Pratama Bangkinang 11. KPP Pratama Pangkalan Kerinci 12. KPP Pratama Tanjung Balai Karimun 13. KPP Pratama Bintan 14. KP2KP Bagan Siapiapi 15. KP2KP Tembilahan 16. KP2KP Teluk Kuantan 17. KP2KP Ranai 18. KP2KP Duri 19. KP2KP Selat Panjang 20. KP2KP Pasir Pangarayan 21. KP2KP Siak Sri Indrapura 22. KP2KP Tanjung Batu 23. KP2KP Dabo Singkep
7.	KANTOR WILAYAH DJP SUMATERA BARAT DAN JAMBI	Padang	a. Provinsi Sumatera Barat b. Provinsi Jambi	1. KPP Pratama Padang 2. KPP Pratama Bukittinggi 3. KPP Pratama Solok 4. KPP Pratama Payakumbuh 5. KPP Pratama Jambi 6. KPP Pratama Muara Bungo 7. KPP Pratama Bangko 8. KPP Pratama Kuala Tungkal 9. KP2KP Tua Pejat 10. KP2KP Painan 11. KP2KP Pariaman 12. KP2KP Lubuk Basung 13. KP2KP Lubuk Sikaping 14. KP2KP Padang Panjang 15. KP2KP Simpang Empat 16. KP3KP Kotabaru



MENTERI KEUANGAN  
REPUBLIK INDONESIA

- 4 -

NO.	N A M A	LOKASI	WILAYAH KERJA	
			DAERAH ADMINISTRASI PEMERINTAHAN	KANTOR
				17. KP2KP Muaro Sijunjung 18. KP2KP Padang Aro 19. KP2KP Sawahlunto 20. KP2KP Batu Sangkar 21. KP2KP Muara Bulian 22. KP2KP Sengeti 23. KP2KP Rimbo Bujang 24. KP2KP Muara Tebo 25. KP2KP Sungai Penuh 26. KP2KP Sarolangun 27. KP2KP Muara Sabak
8.	KANTOR WILAYAH DJP SUMATERA SELATAN DAN KEPULAUAN BANGKA BELITUNG	Palembang	a. Provinsi Sumatera Selatan b. Provinsi Kepulauan Bangka Belitung	1. KPP Madya Palembang 2. KPP Pratama Palembang Iilir Timur 3. KPP Pratama Palembang Iilir Barat 4. KPP Pratama Palembang Seberang Ulu 5. KPP Pratama Baturaja 6. KPP Pratama Lubuk Linggau 7. KPP Pratama Pangkal Pinang 8. KPP Pratama Tanjung Pandan 9. KPP Pratama Lahat 10. KPP Pratama Kayu Agung 11. KPP Pratama Prabumulih 12. KPP Pratama Sekayu 13. KPP Pratama Bangka 14. KP2KP Muaradua 15. KP2KP Martapura 16. KP2KP Tugumulyo 17. KP2KP Manggar 18. KP2KP Pagar Alam 19. KP2KP Tebingtinggi 20. KP2KP Indralaya 21. KP2KP Muara Enim 22. KP2KP Pangkalan Balai 23. KP2KP Muntok 24. KP2KP Sungai Liat 25. KP2KP Toboali 26. KP2KP Koba



MENTERI KEUANGAN  
REPUBLIK INDONESIA

- 5 -

NO.	N A M A	LOKASI	WILAYAH KERJA	
			DAERAH ADMINISTRASI PEMERINTAHAN	KANTOR
9.	KANTOR WILAYAH DJP BENGKULU DAN LAMPUNG	Bandar Lampung	a. Provinsi Bengkulu b. Provinsi Lampung	1. KPP Pratama Bengkulu 2. KPP Pratama Metro 3. KPP Pratama Tanjung Karang 4. KPP Pratama Kedaton 5. KPP Pratama Teluk Betung 6. KPP Pratama Natar 7. KPP Pratama Kotabumi 8. KPP Pratama Curup 9. KPP Pratama Argamakmur 10. KP2KP Manna 11. KP2KP Bintuhan 12. KP2KP Bandarjaya 13. KP2KP Sukadana 14. KP2KP Kalianda 15. KP2KP Pringsewu 16. KP2KP Liwa 17. KP2KP Menggala 18. KP2KP Baradatu 19. KP2KP Kepahiang 20. KP2KP Muko-Muko
10.	KANTOR WILAYAH DJP JAKARTA PUSAT	Jakarta	Kota Jakarta Pusat	1. KPP Madya Jakarta Pusat 2. KPP Pratama Jakarta Menteng Satu 3. KPP Pratama Jakarta Menteng Dua 4. KPP Pratama Jakarta Menteng Tiga 5. KPP Pratama Jakarta Tanah Abang Satu 6. KPP Pratama Jakarta Tanah Abang Dua 7. KPP Pratama Jakarta Tanah Abang Tiga 8. KPP Pratama Jakarta Senen 9. KPP Pratama Jakarta Cempaka Putih 10. KPP Pratama Jakarta Gambir Satu 11. KPP Pratama Jakarta Gambir Dua 12. KPP Pratama Jakarta Gambir Tiga



MENTERI KEUANGAN  
REPUBLIK INDONESIA

- 6 -

NO.	N A M A	LOKASI	WILAYAH KERJA	
			DAERAH ADMINISTRASI PEMERINTAHAN	KANTOR
				13. KPP Pratama Jakarta Gambir Empat 14. KPP Pratama Jakarta Sawah Besar Satu 15. KPP Pratama Jakarta Sawah Besar Dua 16. KPP Pratama Jakarta Kemayoran
11.	KANTOR WILAYAH DJP JAKARTA BARAT	Jakarta	Kota Jakarta Barat	1. KPP Madya Jakarta Barat 2. KPP Pratama Jakarta Palmerah 3. KPP Pratama Jakarta Tamansari Satu 4. KPP Pratama Jakarta Tamansari Dua 5. KPP Pratama Jakarta Tambora 6. KPP Pratama Jakarta Cengkareng 7. KPP Pratama Jakarta Kebon Jeruk Satu 8. KPP Pratama Jakarta Kebon Jeruk Dua 9. KPP Pratama Jakarta Grogol Petamburan 10. KPP Pratama Jakarta Kalideres 11. KPP Pratama Jakarta Kembangan
12.	KANTOR WILAYAH DJP JAKARTA SELATAN	Jakarta	Kota Jakarta Selatan	1. KPP Madya Jakarta Selatan 2. KPP Pratama Jakarta Setiabudi Satu 3. KPP Pratama Jakarta Setiabudi Dua 4. KPP Pratama Jakarta Setiabudi Tiga 5. KPP Pratama Jakarta Kebayoran Baru Satu 6. KPP Pratama Jakarta Kebayoran Baru Dua 7. KPP Pratama Jakarta Kebayoran Baru Tiga 8. KPP Pratama Jakarta Kebayoran Lama 9. KPP Pratama Jakarta Mampang Prapatan



MENTERI KEUANGAN  
REPUBLIK INDONESIA

- 7 -

NO.	N A M A	LOKASI	WILAYAH KERJA	
			DAERAH ADMINISTRASI PEMERINTAHAN	KANTOR
				10. KPP Pratama Jakarta Tebet 11. KPP Pratama Jakarta Cilandak 12. KPP Pratama Jakarta Pasar Minggu 13. KPP Pratama Jakarta Pancoran
13.	KANTOR WILAYAH DJP JAKARTA TIMUR	Jakarta	Kota Jakarta Timur	1. KPP Madya Jakarta Timur 2. KPP Pratama Jakarta Matraman 3. KPP Pratama Jakarta Jatinegara 4. KPP Pratama Jakarta Pulogadung 5. KPP Pratama Jakarta Cakung Satu 6. KPP Pratama Jakarta Cakung Dua 7. KPP Pratama Jakarta Kramat Jati 8. KPP Pratama Jakarta Duren Sawit 9. KPP Pratama Jakarta Pasar Rebo
14.	KANTOR WILAYAH DJP JAKARTA UTARA	Jakarta	1. Kota Jakarta Utara 2. Kabupaten Kepulauan Seribu	1. KPP Madya Jakarta Utara 2. KPP Pratama Jakarta Penjaringan 3. KPP Pratama Jakarta Tanjung Priok 4. KPP Pratama Jakarta Kelapa Gading 5. KPP Pratama Jakarta Pademangan 6. KPP Pratama Jakarta Koja 7. KPP Pratama Jakarta Pluit 8. KPP Pratama Jakarta Sunter 9. KP2KP Kepulauan Seribu
15.	KANTOR WILAYAH DJP BANTEN	Serang	Provinsi Banten	1. KPP Madya Tangerang 2. KPP Pratama Serang 3. KPP Pratama Tangerang Barat 4. KPP Pratama Tangerang Timur 5. KPP Pratama Serpong



MENTERI KEUANGAN  
REPUBLIK INDONESIA

- 8 -

NO.	N A M A	LOKASI	WILAYAH KERJA	
			DAERAH ADMINISTRASI PEMERINTAHAN	KANTOR
				6. KPP Pratama Cilegon 7. KPP Pratama Kosambi 8. KPP Pratama Pandeglang 9. KPP Pratama Tigaraksa 10. KP2KP Rangkas Bitung
16.	KANTOR WILAYAH DJP JAWA BARAT I	Bandung	Sebagian Provinsi Jawa Barat	1. KPP Madya Bandung 2. KPP Pratama Sukabumi 3. KPP Pratama Cianjur 4. KPP Pratama Purwakarta 5. KPP Pratama Cimahi 6. KPP Pratama Bandung Tegallega 7. KPP Pratama Bandung Cibeunying 8. KPP Pratama Bandung Karees 9. KPP Pratama Bandung Bojonagara 10. KPP Pratama Bandung Cicadas 11. KPP Pratama Tasikmalaya 12. KPP Pratama Ciamis 13. KPP Pratama Garut 14. KPP Pratama Majalaya 15. KPP Pratama Soreang 16. KPP Pratama Sumedang 17. KP2KP Pelabuhan Ratu 18. KP2KP Banjar
17.	KANTOR WILAYAH DJP JAWA BARAT II	Bekasi	Sebagian Provinsi Jawa Barat	1. KPP Madya Bekasi 2. KPP Pratama Cibinong 3. KPP Pratama Bogor 4. KPP Pratama Bekasi Utara 5. KPP Pratama Bekasi Selatan 6. KPP Pratama Karawang Utara 7. KPP Pratama Karawang Selatan 8. KPP Pratama Depok 9. KPP Pratama Cikarang Selatan 10. KPP Pratama Cikarang Utara 11. KPP Pratama Cirebon 12. KPP Pratama Ciawi 13. KPP Pratama Cibitung 14. KPP Pratama Cileungsi





MENTERI KEUANGAN  
REPUBLIK INDONESIA

- 9 -

NO.	N A M A	LOKASI	WILAYAH KERJA	
			DAERAH ADMINISTRASI PEMERINTAHAN	KANTOR
				15. KPP Pratama Indramayu 16. KPP Pratama Kuningan 17. KPP Pratama Subang 18. KP2KP Sumber 19. KP2KP Majalengka
18.	KANTOR WILAYAH DJP JAWA TENGAH I	Semarang	Sebagian Provinsi Jawa Tengah	1. KPP Madya Semarang 2. KPP Pratama Tegal 3. KPP Pratama Pekalongan 4. KPP Pratama Semarang Barat 5. KPP Pratama Semarang Timur 6. KPP Pratama Semarang Selatan 7. KPP Pratama Semarang Tengah Satu 8. KPP Pratama Semarang Tengah Dua 9. KPP Pratama Salatiga 10. KPP Pratama Kudus 11. KPP Pratama Pati 12. KPP Pratama Batang 13. KPP Pratama Blora 14. KPP Pratama Demak 15. KPP Pratama Jepara 16. KPP Pratama Semarang Candisari 17. KPP Pratama Semarang Gayamsari 18. KP2KP Bumiayu 19. KP2KP Ungaran 20. KP2KP Rembang 21. KP2KP Kendal 22. KP2KP Purwodadi
19.	KANTOR WILAYAH DJP JAWA TENGAH II	Surakarta	Sebagian Provinsi Jawa Tengah	1. KPP Pratama Purwokerto 2. KPP Pratama Cilacap 3. KPP Pratama Kebumen 4. KPP Pratama Magelang 5. KPP Pratama Klaten 6. KPP Pratama Surakarta 7. KPP Pratama Boyolali 8. KPP Pratama Karanganyar 9. KPP Pratama Purbalingga 10. KPP Pratama Purworejo 11. KPP Pratama Sukoharjo



MENTERI KEUANGAN  
REPUBLIK INDONESIA

- 10 -

NO.	N A M A	LOKASI	WILAYAH KERJA	
			DAERAH ADMINISTRASI PEMERINTAHAN	KANTOR
				12. KPP Pratama Temanggung 13. KP2KP Majenang 14. KP2KP Muntilan 15. KP2KP Sragen 16. KP2KP Banjarnegara 17. KP2KP Wonogiri 18. KP2KP Wonosobo
20.	KANTOR WILAYAH DJP DAERAH ISTIMEWA YOGYAKARTA	Yogyakarta	Provinsi DI Yogyakarta	1. KPP Pratama Yogyakarta 2. KPP Pratama Bantul 3. KPP Pratama Sleman 4. KPP Pratama Wates 5. KPP Pratama Wonosari
21.	KANTOR WILAYAH DJP JAWA TIMUR I	Surabaya	Sebagian Provinsi Jawa Timur	1. KPP Madya Surabaya 1. KPP Pratama Surabaya Sukomanunggal 2. KPP Pratama Surabaya Krembangan 3. KPP Pratama Surabaya Gubeng 4. KPP Pratama Surabaya Tegalsari 5. KPP Pratama Surabaya Wonocolo 6. KPP Pratama Surabaya Genteng 7. KPP Pratama Surabaya Pabean Cantikan 8. KPP Pratama Surabaya Sawahan 9. KPP Pratama Surabaya Rungkut 10. KPP Pratama Surabaya Simokerto 11. KPP Pratama Surabaya Karangpilang 12. KPP Pratama Surabaya Mulyorejo



MENTERI KEUANGAN  
REPUBLIK INDONESIA

- 11 -

NO.	N A M A	LOKASI	WILAYAH KERJA	
			DAERAH ADMINISTRASI PEMERINTAHAN	KANTOR
22.	KANTOR WILAYAH DJP JAWA TIMUR II	Sidoarjo	Sebagian Provinsi Jawa Timur	<ol style="list-style-type: none"><li>1. KPP Madya Sidoarjo</li><li>2. KPP Pratama Bojonegoro</li><li>3. KPP Pratama Mojokerto</li><li>4. KPP Pratama Sidoarjo Barat</li><li>5. KPP Pratama Sidoarjo Selatan</li><li>6. KPP Pratama Sidoarjo Utara</li><li>7. KPP Pratama Pamekasan</li><li>8. KPP Pratama Gresik Utara</li><li>9. KPP Pratama Gresik Selatan</li><li>10. KPP Pratama Madiun</li><li>11. KPP Pratama Bangkalan</li><li>12. KPP Pratama Lamongan</li><li>13. KPP Pratama Ngawi</li><li>14. KPP Pratama Tuban</li><li>15. KPP Pratama Ponorogo</li><li>16. KP2KP Mojokerto</li><li>17. KP2KP Jombang</li><li>18. KP2KP Sumenep</li><li>19. KP2KP Caruban</li><li>20. KP2KP Sampang</li><li>21. KP2KP Magetan</li><li>22. KP2KP Pacitan</li></ol>
23.	KANTOR WILAYAH DJP JAWA TIMUR III	Malang	Sebagian Provinsi Jawa Timur	<ol style="list-style-type: none"><li>1. KPP Madya Malang</li><li>2. KPP Pratama Kediri</li><li>3. KPP Pratama Malang Selatan</li><li>4. KPP Pratama Malang Utara</li><li>5. KPP Pratama Pasuruan</li><li>6. KPP Pratama Probolinggo</li><li>7. KPP Pratama Jember</li><li>8. KPP Pratama Banyuwangi</li><li>9. KPP Pratama Batu</li><li>10. KPP Pratama Tulungagung</li><li>11. KPP Pratama Blitar</li><li>12. KPP Pratama Kepanjen</li><li>13. KPP Pratama Pare</li><li>14. KPP Pratama Situbondo</li><li>15. KPP Pratama Singosari</li><li>16. KP2KP Bangil</li><li>17. KP2KP Kraksaan</li></ol>



MENTERI KEUANGAN  
REPUBLIK INDONESIA

- 12 -

NO.	N A M A	LOKASI	WILAYAH KERJA	
			DAERAH ADMINISTRASI PEMERINTAHAN	KANTOR
				18. KP2KP Lumajang 19. KP2KP Trenggalek 20. KP2KP Wlingi 21. KP2KP Nganjuk 22. KP2KP Bondowoso
24.	KANTOR WILAYAH DJP KALIMANTAN BARAT	Pontianak	Provinsi Kalimantan Barat	1. KPP Pratama Pontianak 2. KPP Pratama Singkawang 3. KPP Pratama Ketapang 4. KPP Pratama Mempawah 5. KPP Pratama Sanggau 6. KPP Pratama Sintang 7. KP2KP Bengkayang 8. KP2KP Sambas 9. KP2KP Mempawah 10. KP2KP Ngabang 11. KP2KP Sekadau 12. KP2KP Putussibau 13. KP2KP Nangapinoh
25.	KANTOR WILAYAH DJP KALIMANTAN SELATAN DAN TENGAH	Banjarmasin	a. Provinsi Kalimantan Selatan b. Provinsi Kalimantan Tengah	1. KPP Pratama Palangkaraya 2. KPP Pratama Sampit 3. KPP Pratama Pangkalanbun 4. KPP Pratama Muara Teweh 5. KPP Pratama Banjarmasin 6. KPP Pratama Banjarbaru 7. KPP Pratama Barabai 8. KPP Pratama Batulicin 9. KPP Pratama Tanjung 10. KP2KP Kuala Kurun 11. KP2KP Kuala Kapuas 12. KP2KP Pulang Pisau 13. KP2KP Kasongan 14. KP2KP Kuala Pembuang 15. KP2KP Nanga Bulik 16. KP2KP Sukamara 17. KP2KP Buntok 18. KP2KP Tamiang Layang 19. KP2KP Puruk Cahu 20. KP2KP Marabahan 21. KP2KP Pelaihari 22. KP2KP Martapura 23. KP2KP Rantau 24. KP2KP Kandungan 25. KP2KP Kota Baru



MENTERI KEUANGAN  
REPUBLIK INDONESIA

- 13 -

NO.	N A M A	LOKASI	WILAYAH KERJA	
			DAERAH ADMINISTRASI PEMERINTAHAN	KANTOR
				26. KP2KP Paringin 27. KP2KP Amuntai
26.	KANTOR WILAYAH DJP KALIMANTAN TIMUR	Balikpapan	Provinsi Kalimantan Timur	1. KPP Madya Balikpapan 2. KPP Pratama Balikpapan 3. KPP Pratama Samarinda 4. KPP Pratama Tarakan 5. KPP Pratama Bontang 6. KPP Pratama Penajam 7. KPP Pratama Tanjung Redeb 8. KPP Pratama Tenggara 9. KP2KP Nunukan 10. KP2KP Sangatta 11. KP2KP Tanah Grogot 12. KP2KP Tanjung Selor 13. KP2KP Malinau 14. KP2KP Sendawar
27.	KANTOR WILAYAH DJP SULAWESI SELATAN, BARAT DAN TENGGARA	Makassar	a. Provinsi Sulawesi Selatan b. Provinsi Sulawesi Barat c. Provinsi Sulawesi Tenggara	1. KPP Madya Makassar 2. KPP Pratama Makassar Utara 3. KPP Pratama Makassar Barat 4. KPP Pratama Makassar Selatan 5. KPP Pratama Pare-Pare 6. KPP Pratama Palopo 7. KPP Pratama Bulukumba 8. KPP Pratama Bantaeng 9. KPP Pratama Watampone 10. KPP Pratama Maros 11. KPP Pratama Kendari 12. KPP Pratama Majene 13. KPP Pratama Mamuju 14. KPP Pratama Kolaka 15. KPP Pratama Bau-Bau 16. KP2KP Enrekang 17. KP2KP Pinrang 18. KP2KP Sidrap 19. KP2KP Malili 20. KP2KP Masamba 21. KP2KP Makale 22. KP2KP Benteng 23. KP2KP Sinjai 24. KP2KP Bontosunggu 25. KP2KP Sungguminasa 26. KP2KP Takalar 27. KP2KP Watansoppeng



MENTERI KEUANGAN  
REPUBLIK INDONESIA

- 14 -

NO.	N A M A	LOKASI	WILAYAH KERJA	
			DAERAH ADMINISTRASI PEMERINTAHAN	KANTOR
				28. KP2KP Sengkang 29. KP2KP Pangkajene 30. KP2KP Unaaha 31. KP2KP Polewali 32. KP2KP Mamasa 33. KP2KP Pasangkayu 34. KP2KP Lasusua 35. KP2KP Rumbia 36. KP2KP Raha
28.	KANTOR WILAYAH DJP SULAWESI UTARA, TENGAH, GORONTALO, DAN MALUKU UTARA	Manado	a. Provinsi Sulawesi Utara b. Provinsi Sulawesi Tengah c. Provinsi Gorontalo d. Provinsi Maluku Utara	1. KPP Pratama Manado 2. KPP Pratama Gorontalo 3. KPP Pratama Bitung 4. KPP Pratama Kotamobagu 5. KPP Pratama Tahuna 6. KPP Pratama Palu 7. KPP Pratama Luwuk 8. KPP Pratama Poso 9. KPP Pratama Toli-Toli 10. KPP Pratama Ternate 11. KPP Pratama Tobelo 12. KP2KP Tomohon 13. KP2KP Limboto 14. KP2KP Marissa 15. KP2KP Tilamuta 16. KP2KP Tondano 17. KP2KP Amurang 18. KP2KP Talaud 19. KP2KP Banawa 20. KP2KP Parigi 21. KP2KP Banggai 22. KP2KP Bungku 23. KP2KP Buol 24. KP2KP Sanana 25. KP2KP Tidore 26. KP2KP Labuha 27. KP2KP Maba
29.	KANTOR WILAYAH DJP BALI	Denpasar	Provinsi Bali	1. KPP Madya Denpasar 2. KPP Pratama Badung Selatan 3. KPP Pratama Badung Utara 4. KPP Pratama Gianyar 5. KPP Pratama Denpasar Barat 6. KPP Pratama Denpasar Timur



MENTERI KEUANGAN  
REPUBLIK INDONESIA

- 15 -

NO.	N A M A	LOKASI	WILAYAH KERJA	
			DAERAH ADMINISTRASI PEMERINTAHAN	KANTOR
				7. KPP Pratama Singaraja 8. KPP Pratama Tabanan 9. KP2KP Kerobokan 10. KP2KP Ubud 11. KP2KP Amlapura 12. KP2KP Negara
30.	KANTOR WILAYAH DJP NUSA TENGGARA	Mataram	a. Provinsi Nusa Tenggara Barat b. Provinsi Nusa Tenggara Timur	1. KPP Pratama Mataram Barat 2. KPP Pratama Mataram Timur 3. KPP Pratama Raba Bima 4. KPP Pratama Sumbawa Besar 5. KPP Pratama Praya 6. KPP Pratama Maumere 7. KPP Pratama Kupang 8. KPP Pratama Ende 9. KPP Pratama Ruteng 10. KPP Pratama Atambua 11. KPP Pratama Waingapu 12. KP2KP Dompu 13. KP2KP Taliwang 14. KP2KP Gerung 15. KP2KP Selong 16. KP2KP Larantuka 17. KP2KP Baa 18. KP2KP Soe 19. KP2KP Bajawa 20. KP2KP Labuanbaju 21. KP2KP Kalabahi 22. KP2KP Waikabubak
31.	KANTOR WILAYAH DJP PAPUA DAN MALUKU	Jayapura	a. Provinsi Maluku b. Provinsi Papua c. Provinsi Papua Barat	1. KPP Pratama Ambon 1. KPP Pratama Sorong 2. KPP Pratama Jayapura 3. KPP Pratama Timika 4. KPP Pratama Biak 5. KPP Pratama Manokwari 6. KPP Pratama Merauke 7. KP2KP Namlea 8. KP2KP Masohi 9. KP2KP Piru 10. KP2KP Bula 11. KP2KP Dobo 12. KP2KP Tual 13. KP2KP Saumlaki 14. KP2KP Fak-Fak 15. KP2KP Teminabuan



MENTERI KEUANGAN  
REPUBLIK INDONESIA

- 16 -

NO.	N A M A	LOKASI	WILAYAH KERJA	
			DAERAH ADMINISTRASI PEMERINTAHAN	KANTOR
				16. KP2KP Kaimana 17. KP2KP Sarmi 18. KP2KP Wamena 19. KP2KP Serui 20. KP2KP Nabire 21. KP2KP Bintuni

MENTERI KEUANGAN

ttt.

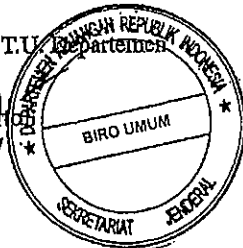
SRI MULYANI INDRAWATI

Salinan sesuai dengan aslinya,  
Kepala Biro Umum

u.b.

Kepala Bagian T.U. Departemen

Antonius Suhartono  
NIP 060041107







MENTERI KEUANGAN  
REPUBLIK INDONESIA

LAMPIRAN II  
PERATURAN MENTERI KEUANGAN  
NOMOR 62/PMK.01/2009 TENTANG  
ORGANISASI DAN TATA KERJA INSTANSI  
VERTIKAL DIREKTORAT JENDERAL PAJAK

NAMA, LOKASI, JENIS DAN WILAYAH KERJA  
KANTOR PELAYANAN PAJAK

NO	NAMA	LOKASI	JENIS KPP	WILAYAH KERJA	
				DAERAH ADMINISTRASI PEMERINTAHAN	KP2KP
1.	Kantor Wilayah (Kanwil) DJP Wajib Pajak Besar				
1.	KPP Wajib Pajak Besar Satu	Jakarta	Wajib Pajak Besar	Seluruh Indonesia	
2.	KPP Wajib Pajak Besar Dua	Jakarta	Wajib Pajak Besar	Seluruh Indonesia	
3.	KPP Wajib Pajak Besar Orang Pribadi	Jakarta	Wajib Pajak Besar	Seluruh Indonesia	
4.	KPP Badan Usaha Milik Negara	Jakarta	Wajib Pajak Besar	Seluruh Indonesia (Perusahaan Negara)	
5.	Kanwil DJP Jakarta Khusus KPP Penanaman Modal Asing Satu	Jakarta	Madya	Seluruh Indonesia (PMA - Sektor Industri Kimia dan Barang Galian Non Logam), kecuali ditentukan lain	
6.	KPP Penanaman Modal Asing Dua	Jakarta	Madya	Seluruh Indonesia (PMA - Industri Logam dan Mesin), kecuali ditentukan lain.	
7.	KPP Penanaman Modal Asing Tiga	Jakarta	Madya	Seluruh Indonesia (PMA - Sektor Pertambangan dan Perdagangan), kecuali ditentukan lain.	
8.	KPP Penanaman Modal Asing Empat	Jakarta	Madya	Seluruh Indonesia (PMA - Sektor Industri Tekstil, Makanan dan Kayu), kecuali ditentukan lain.	
9.	KPP Penanaman Modal Asing Lima	Jakarta	Madya	Seluruh Indonesia (PMA - Sektor Agribisnis dan Jasa), kecuali ditentukan lain.	
10.	KPP Penanaman Modal Asing Enam	Jakarta	Madya	Seluruh Indonesia (PMA - Sektor Jasa dan Perdagangan), kecuali ditentukan lain.	



MENTERI KEUANGAN  
REPUBLIK INDONESIA

- 2 -

NO	NAMA	LOKASI	JENIS KPP	WILAYAH KERJA	
				DAERAH ADMINISTRASI PEMERINTAHAN	KP2KP
11.	KPP Badan dan Orang Asing Satu	Jakarta	Madya	DKI Jakarta (Sesuai dengan negara asal yang ditentukan dengan Peraturan Direktur Jenderal Pajak)	
12.	KPP Badan dan Orang Asing Dua	Jakarta	Madya	DKI Jakarta (Sesuai dengan negara asal yang ditentukan dengan Peraturan Direktur Jenderal Pajak)	
13.	KPP Perusahaan Masuk Bursa	Jakarta	Madya	Seluruh Indonesia (Perusahaan Masuk Bursa), kecuali ditentukan lain	
	Kanwil DJP Nangroe Aceh Darussalam				
14.	KPP Pratama Banda Aceh	Banda Aceh	Pratama	1. Kabupaten Aceh Besar 2. Kabupaten Aceh Pidie 3. Kota Banda Aceh 4. Kota Sabang	1. Jantho 2. Sigli 3. Sabang
15.	KPP Pratama Lhokseumawe	Lhokseumawe	Pratama	1. Kabupaten Aceh Utara 2. Kota Lhokseumawe	Lhoksukon
16.	KPP Pratama Meulaboh	Meulaboh	Pratama	1. Kabupaten Aceh Barat 2. Kabupaten Aceh Jaya 3. Kabupaten Nagan Raya	1. Calang 2. Suka Makmur
17.	KPP Pratama Bireuen	Bireuen	Pratama	1. Kabupaten Aceh Tengah 2. Kabupaten Bener Meriah 3. Kabupaten Bireuen 4. Kabupaten Pidie Jaya	1. Takengon 2. Rimba Raya
18.	KPP Pratama Langsa	Langsa	Pratama	1. Kabupaten Aceh Tamiang 2. Kabupaten Aceh Timur 3. Kabupaten Gayo Lues 4. Kota Langsa	1. Karang Baru 2. Blangkejeran
19.	KPP Pratama Tapaktuan	Tapaktuan	Pratama	1. Kabupaten Aceh Barat Daya 2. Kabupaten Aceh Selatan 3. Kabupaten Simeulue	1. Blangpidie 2. Sinabang
20.	KPP Pratama Subulussalam	Subulussalam	Pratama	1. Kabupaten Aceh Singkil 2. Kota Subulussalam 3. Kabupaten Aceh Tenggara	1. Aceh Singkil 2. Kutacane



MENTERI KEUANGAN  
REPUBLIK INDONESIA

- 3 -

NO	NAMA	LOKASI	JENIS KPP	WILAYAH KERJA	
				DAERAH ADMINISTRASI PEMERINTAHAN	KP2KP
21.	Kanwil DJP Sumatera Utara I KPP Madya Medan	Medan	Madya	Sebagian Provinsi Sumatera Utara	
22.	KPP Pratama Medan Barat	Medan	Pratama	1. Kecamatan Medan Barat 2. Kecamatan Medan Johor	
23.	KPP Pratama Medan Belawan	Medan	Pratama	1. Kec. Medan Belawan 2. Kec. Medan Labuhan 3. Kec. Medan Marelan 4. Kec. Medan Deli	
24.	KPP Pratama Medan Timur	Medan	Pratama	1. Kec. Medan Timur 2. Kec. Medan Perjuangan 3. Kec. Medan Tembung	
25.	KPP Pratama Medan Polonia	Medan	Pratama	1. Kec. Medan Polonia 2. Kec. Medan Maimun 3. Kec. Medan Baru 4. Kec. Medan Selayang 5. Kec. Medan Tuntungan 6. Kec. Medan Johor	
26.	KPP Pratama Medan Kota	Medan	Pratama	1. Kec. Medan Kota 2. Kec. Medan Area 3. Kec. Medan Amplas 4. Kec. Medan Denai	
27.	KPP Pratama Medan Petisah	Medan	Pratama	1. Kec. Medan Petisah 2. Kec. Medan Sunggal 3. Kec. Medan Helvetia	
28.	KPP Pratama Binjai	Binjai	Pratama	1. Kota Binjai 2. Kabupaten Langkat	
29.	KPP Pratama Lubuk Pakam	Lubuk Pakam	Pratama	Kabupaten Deli Serdang	
30.	Kanwil DJP Sumatera Utara II KPP Pratama Tebing Tinggi	Tebing Tinggi	Pratama	1. Kabupaten Serdang Bedagai 2. Kota Tebing Tinggi	
31.	KPP Pratama Kisaran	Kisaran	Pratama	1. Kabupaten Asahan 2. Kabupaten Batubara 3. Kota Tanjung Balai	Tanjung Balai
32.	KPP Pratama Rantau Prapat	Rantau Prapat	Pratama	1. Kabupaten Labuhanbatu 2. Kabupaten Labuhanbatu Utara 3. Kabupaten Labuhanbatu Selatan	1. Kualuh Hulu 2. Kota Pinang



MENTERI KEUANGAN  
REPUBLIK INDONESIA

- 4 -

NO	NAMA	LOKASI	JENIS KPP	WILAYAH KERJA	
				DAERAH ADMINISTRASI PEMERINTAHAN	KP2KP
33.	KPP Pratama Pematang Siantar	Pematang Siantar	Pratama	1. Kabupaten Simalungun 2. Kota Pematang Siantar	Perdagangan
34.	KPP Pratama Padang Sidempuan	Padang Sidempuan	Pratama	1. Kabupaten Mandailing Natal 2. Kabupaten Tapanuli Selatan 3. Kabupaten Padang Lawas 4. Kabupaten Padang Lawas Utara 5. Kota Padang Sidempuan	1. Panyabungan 2. Sibuhuan
35.	KPP Pratama Sibolga	Sibolga	Pratama	1. Kabupaten Tapanuli Tengah 2. Kota Sibolga 3. Kabupaten Nias 4. Kabupaten Nias Selatan 5. Kabupaten Nias Utara 6. Kabupaten Nias Barat 7. Kota Gunung Sitoli	1. Pandan 2. Gunung Sitoli
36.	KPP Pratama Balige	Balige	Pratama	1. Kabupaten Humbang Hasundutan 2. Kabupaten Samosir 3. Kabupaten Tapanuli Utara 4. Kabupaten Toba Samosir	1. Dolok Sanggul 2. Tarutung
37.	KPP Pratama Kabanjahe	Kabanjahe	Pratama	1. Kabupaten Dairi 2. Kabupaten Pakpak Bharat 3. Kabupaten Tanah Karo	Sidikalang
38.	KPP Madya Batam	Batam	Madya	Provinsi Kepulauan Riau	
39.	KPP Madya Pekanbaru	Pekanbaru	Madya	Provinsi Riau	
40.	KPP Pratama Pekanbaru Senapelan	Pekanbaru	Pratama	1. Kecamatan Senapelan 2. Kecamatan Pekanbaru Kota 3. Kecamatan Sail 4. Kecamatan Tenayan Raya 5. Kecamatan Rumbai 6. Kecamatan Rumbai Pesisir 7. Kecamatan Limapuluh	



MENTERI KEUANGAN  
REPUBLIK INDONESIA

- 5 -

NO	NAMA	LOKASI	JENIS KPP	WILAYAH KERJA	
				DAERAH ADMINISTRASI PEMERINTAHAN	KP2KP
41.	KPP Pratama Pekanbaru Tampan	Pekanbaru	Pratama	1. Kecamatan Tampan 2. Kecamatan Payung Sekaki 3. Kecamatan Marpoyan Damai 4. Kecamatan Bukit Raya 5. Kecamatan Sukajadi	
42.	KPP Pratama Dumai	Dumai	Pratama	1. Kabupaten Rokan Hilir 2. Kota Dumai	Bagan Siapiapi
43.	KPP Pratama Rengat	Rengat	Pratama	1. Kabupaten Indragiri Hilir 2. Kabupaten Indragiri Hulu 3. Kabupaten Kuantan Singingi	1. Tembilahan 2. Teluk Kuantan
44.	KPP Pratama Tanjung Pinang	Tanjung Pinang	Pratama	1. Kabupaten Natuna 2. Kabupaten Kepulauan Anambas 3. Kota Tanjung Pinang	Ranai
45.	KPP Pratama Batam	Batam	Pratama	Kota Batam	
46.	KPP Pratama Bengkalis	Bengkalis	Pratama	1. Kabupaten Bengkalis 2. Kabupaten Kepulauan Meranti	1. Duri 2. Selat Panjang
47.	KPP Pratama Bangkinang	Pekanbaru	Pratama	1. Kabupaten Kampar 2. Kabupaten Rokan Hulu	Pasir Pangarayan
48.	KPP Pratama Pangkalan Kerinci	Pangkalan Kerinci	Pratama	1. Kabupaten Pelalawan 2. Kabupaten Siak	Siak Sri Indrapura
49.	KPP Pratama Tanjung Balai Karimun	Tanjung Balai Karimun	Pratama	Kabupaten Karimun	Tanjung Batu
50.	KPP Pratama Bintan	Tanjung Pinang	Pratama	1. Kabupaten Bintan 2. Kabupaten Lingga	Dabo Singkep
51.	Kanwil DJP Sumatera Barat dan Jambi KPP Pratama Padang	Padang	Pratama	1. Kabupaten Mentawai 2. Kabupaten Pesisir Selatan 3. Kota Padang 4. Kabupaten Padang Pariaman 5. Kota Pariaman	1. Tua Pejat 2. Painan 3. Pariaman
52.	KPP Pratama Bukittinggi	Bukittinggi	Pratama	1. Kabupaten Agam 2. Kota Bukittinggi 3. Kabupaten Pasaman 4. Kota Padang Panjang	1. Lubuk Basung 2. Lubuk Sikaping



MENTERI KEUANGAN  
REPUBLIK INDONESIA

- 6 -

NO	NAMA	LOKASI	JENIS KPP	WILAYAH KERJA	
				DAERAH ADMINISTRASI PEMERINTAHAN	KP2KP
53.	KPP Pratama Solok	Solok	Pratama	5. Kabupaten Pasaman Barat 1. Kabupaten Dharmas Raya 2. Kabupaten Sawahlunto/Sijunjung 3. Kabupaten Solok 4. Kabupaten Solok Selatan 5. Kota Sawahlunto 6. Kota Solok	3. Padang Panjang 4. Simpang Ampat 1. Kotabaru 2. Muaro Sijunjung 3. Padang Aro 4. Sawahlunto
54.	KPP Pratama Payakumbuh	Payakumbuh	Pratama	1. Kabupaten Limapuluh Kota 2. Kota Payakumbuh 3. Kabupaten Tanah Datar	Batu Sangkar
55.	KPP Pratama Jambi	Jambi	Pratama	1. Kabupaten Batang Hari 2. Kabupaten Muaro Jambi 3. Kota Jambi	1. Muara Bulian 2. Sengeti
56.	KPP Pratama Muara Bungo	Muara Bungo	Pratama	1. Kabupaten Bungo 2. Kabupaten Tebo	1. Rimbo Bujang 2. Muara Tebo
57.	KPP Pratama Bangko	Bangko	Pratama	1. Kabupaten Kerinci 2. Kota Sungai Penuh 3. Kabupaten Merangin 4. Kabupaten Sarolangun	1. Sungai Penuh 2. Sarolangun
58.	KPP Pratama Kuala Tungkal	Kuala Tungkal	Pratama	1. Kabupaten Tanjung Jabung Barat 2. Kabupaten Tanjung Jabung Timur	Muara Sabak
59.	Kanwil DJP Sumatera Selatan dan Kepulauan Bangka Belitung KPP Madya Palembang	Palembang	Madya	1. Provinsi Sumatera Selatan 2. Provinsi Kepulauan Bangka Belitung	



MENTERI KEUANGAN  
REPUBLIK INDONESIA

- 7 -

NO	NAMA	LOKASI	JENIS KPP	WILAYAH KERJA	
				DAERAH ADMINISTRASI PEMERINTAHAN	KP2KP
60.	KPP Pratama Palembang Ilir Timur	Palembang	Pratama	1. Kecamatan Ilir Timur I 2. Kecamatan Ilir Timur II 3. Kecamatan Kemuning 4. Kecamatan Sako 5. Kecamatan Kalidoni 6. Kecamatan Sematang Borang	
61.	KPP Pratama Palembang Ilir Barat	Palembang	Pratama	1. Kecamatan Ilir Barat I 2. Kecamatan Ilir Barat II 3. Kecamatan Bukit Kecil 4. Kecamatan Gandus 5. Kecamatan Sukarami 6. Kecamatan Alang Alang Lebar	
62.	KPP Pratama Palembang Seberang Ulu	Palembang	Pratama	1. Kecamatan Seberang Ulu I 2. Kecamatan Seberang Ulu II 3. Kecamatan Plaju 4. Kecamatan Kertapati	
63.	KPP Pratama Baturaja	Baturaja	Pratama	1. Kabupaten OKU Induk 2. Kabupaten OKU Selatan 3. Kabupaten OKU Timur	1. Muaradua 2. Martapura
64.	KPP Pratama Lubuk Linggau	Lubuk Linggau	Pratama	1. Kabupaten Musi Rawas 2. Kota Lubuk Linggau	Tugumulyo
65.	KPP Pratama Pangkal Pinang	Pangkal Pinang	Pratama	Kota Pangkal Pinang	
66.	KPP Pratama Tanjung Pandan	Tanjung Pandan	Pratama	1. Kabupaten Belitung 2. Kabupaten Belitung Timur	Manggar
67.	KPP Pratama Lahat	Lahat	Pratama	1. Kabupaten Lahat 2. Kota Pagar Alam 3. Kabupaten Empat Lawang	1. Pagar Alam 2. Tebingtinggi
68.	KPP Pratama Kayu Agung	Kayu Agung	Pratama	1. Kabupaten OKI 2. Kabupaten Ogan Ilir	Indralaya
69.	KPP Pratama Prabumulih	Prabumulih	Pratama	1. Kabupaten Muara Enim 2. Kota Prabumulih	Muara Enim
70.	KPP Pratama Sekayu	Sekayu	Pratama	1. Kabupaten Musi Banyuasin 2. Kabupaten Banyuasin	Pangkalan Balai
71.	KPP Pratama Bangka	Pangkal Pinang	Pratama	1. Kabupaten Bangka Barat 2. Kabupaten Bangka Induk	1. Muntok 2. Sungai Liat 3. Toboali



MENTERI KEUANGAN  
REPUBLIK INDONESIA

- 8 -

NO	NAMA	LOKASI	JENIS KPP	WILAYAH KERJA	
				DAERAH ADMINISTRASI PEMERINTAHAN	KP2KP
72.	Kanwil DJP Bengkulu dan Lampung KPP Pratama Bengkulu	Bengkulu	Pratama	3. Kabupaten Bangka Selatan 4. Kabupaten Bangka Tengah  1. Kabupaten Bengkulu Selatan 2. Kabupaten Kaur 3. Kabupaten Seluma 4. Kota Bengkulu	4. Koba  1. Manna 2. Bintuhan
73.	KPP Pratama Metro	Metro	Pratama	1. Kabupaten Lampung Tengah 2. Kabupaten Lampung Timur 3. Kota Metro	1. Bandarjaya 2. Sukadana
74.	KPP Pratama Tanjung Karang	Bandar Lampung	Pratama	1. Kecamatan Tanjung Karang Timur 2. Kecamatan Tanjung Karang Barat 3. Kecamatan Tanjung Karang Pusat 4. Kecamatan Kemiling	
75.	KPP Pratama Kedaton	Bandar Lampung	Pratama	1. Kecamatan Kedaton 2. Kecamatan Sukarame 3. Kecamatan Rajabasa 4. Kecamatan Sukabumi 5. Kecamatan Tanjung Senang	
76.	KPP Pratama Teluk Betung	Bandar Lampung	Pratama	1. Kecamatan Teluk Betung Barat 2. Kecamatan Teluk Betung Selatan 3. Kecamatan Teluk Betung Utara 4. Kecamatan Panjang	
77.	KPP Pratama Natar	Bandar Lampung	Pratama	1. Kabupaten Lampung Selatan 2. Kabupaten Pesawaran 3. Kabupaten Tanggamus 4. Kabupaten Pringsewu	1. Kalianda 2. Pringsewu
78.	KPP Pratama Kotabumi	Kotabumi	Pratama	1. Kabupaten Lampung Barat 2. Kabupaten Lampung Utara 3. Kabupaten Tulang Bawang	1. Liwa 2. Menggala 3. Baradatu





MENTERI KEUANGAN  
REPUBLIK INDONESIA

- 9 -

NO	NAMA	LOKASI	JENIS KPP	WILAYAH KERJA	
				DAERAH ADMINISTRASI PEMERINTAHAN	KP2KP
79.	KPP Pratama Curup	Curup	Pratama	4. Kabupaten Tulang Bawang Barat 5. Kabupaten Mesuji 6. Kabupaten Way Kanan 1. Kabupaten Kepahiang 2. Kabupaten Lebong 3. Kabupaten Rejang Lebong	Kepahiang
80.	KPP Pratama Argamakmur	Argamakmur	Pratama	1. Kabupaten Bengkulu Utara 2. Kabupaten Bengkulu Tengah 3. Kabupaten Muko-Muko	Muko-Muko
81.	Kanwil DJP Jakarta Pusat KPP Madya Jakarta Pusat	Jakarta	Madya	Kota Jakarta Pusat	
82.	KPP Pratama Jakarta Menteng Satu	Jakarta	Pratama	Kelurahan Kebon Sirih	
83.	KPP Pratama Jakarta Menteng Dua	Jakarta	Pratama	1. Kelurahan Menteng 2. Kelurahan Pegangsaan 3. Kelurahan Cikini	
84.	KPP Pratama Jakarta Menteng Tiga	Jakarta	Pratama	Kelurahan Gondangdia	
85.	KPP Pratama Jakarta Tanah Abang Satu	Jakarta	Pratama	Kelurahan Karet Tengsin	
86.	KPP Pratama Jakarta Tanah Abang Dua	Jakarta	Pratama	1. Kelurahan Petamburan 2. Kelurahan Kebon Melati 3. Kelurahan Kebon Kacang 4. Kelurahan Kampung Bali	
87.	KPP Pratama Jakarta Tanah Abang Tiga	Jakarta	Pratama	1. Kelurahan Bendungan Hilir 2. Kelurahan Gelora	
88.	KPP Pratama Jakarta Senen	Jakarta	Pratama	Kecamatan Senen	
89.	KPP Pratama Jakarta Cempaka Putih	Jakarta	Pratama	1. Kecamatan Cempaka Putih 2. Kecamatan Johar Baru	
90.	KPP Pratama Jakarta Gambir Satu	Jakarta	Pratama	Kelurahan Gambir	
91.	KPP Pratama Jakarta Gambir Dua	Jakarta	Pratama	1. Kelurahan Cideng 2. Kelurahan Petojo Selatan	



MENTERI KEUANGAN  
REPUBLIK INDONESIA  
- 10 -

NO	NAMA	LOKASI	JENIS KPP	WILAYAH KERJA	
				DAERAH ADMINISTRASI PEMERINTAHAN	KP2KP
92.	KPP Pratama Jakarta Gambir Tiga	Jakarta	Pratama	1. Kelurahan Duri Pulo 2. Kelurahan Petojo Utara	
93.	KPP Pratama Jakarta Gambir Empat	Jakarta	Pratama	Kelurahan Kebon Kelapa	
94.	KPP Pratama Jakarta Sawah Besar Satu	Jakarta	Pratama	1. Kelurahan Gunung Sahari Utara 2. Kelurahan Mangga Dua Selatan	
95.	KPP Pratama Jakarta Sawah Besar Dua	Jakarta	Pratama	1. Kelurahan Pasar Baru 2. Kelurahan Kartini 3. Kelurahan Karang Anyar	
96.	KPP Pratama Jakarta Kemayoran Kanwil DJP Jakarta Barat	Jakarta	Pratama	Kecamatan Kemayoran	
97.	KPP Madya Jakarta Barat	Jakarta	Madya	Kota Jakarta Barat	
98.	KPP Pratama Jakarta Palmerah	Jakarta	Pratama	Kecamatan Palmerah	
99.	KPP Pratama Jakarta Tamansari Satu	Jakarta	Pratama	1. Kelurahan Maphar 2. Kelurahan Tamansari 3. Kelurahan Mangga Besar 4. Kelurahan Tangki	
100.	KPP Pratama Jakarta Tamansari Dua	Jakarta	Pratama	1. Kelurahan Krukut 2. Kelurahan Keagungan 3. Kelurahan Glodok 4. Kelurahan Pinangsia	
101.	KPP Pratama Jakarta Tambora	Jakarta	Pratama	Kecamatan Tambora	
102.	KPP Pratama Jakarta Cengkareng	Jakarta	Pratama	Kecamatan Cengkareng	
103.	KPP Pratama Jakarta Kebon Jeruk Satu	Jakarta	Pratama	1. Kelurahan Sukabumi Selatan 2. Kelurahan Sukabumi Utara 3. Kelurahan Kelapa Dua 4. Kelurahan Kebon Jeruk	
104.	KPP Pratama Jakarta Kebon Jeruk Dua	Jakarta	Pratama	1. Kelurahan Duri Kepa 2. Kelurahan Kedoya Selatan 3. Kelurahan Kedoya Utara	
105.	KPP Pratama Jakarta Grogol Petamburan	Jakarta	Pratama	Kecamatan Grogol Petamburan	
106.	KPP Pratama Jakarta Kalideres	Jakarta	Pratama	Kecamatan Kalideres	
107.	KPP Pratama Jakarta Kembangan	Jakarta	Pratama	Kecamatan Kembangan	



MENTERI KEUANGAN  
REPUBLIK INDONESIA

- 11 -

NO	NAMA	LOKASI	JENIS KPP	WILAYAH KERJA	
				DAERAH ADMINISTRASI PEMERINTAHAN	KP2KP
	Kanwil DJP Jakarta Selatan				
108.	KPP Madya Jakarta Selatan	Jakarta	Madya	Kota Jakarta Selatan	
109.	KPP Pratama Jakarta Setiabudi Satu	Jakarta	Pratama	1. Kelurahan Karet 2. Kelurahan Karet Kuningan	
110.	KPP Pratama Jakarta Setiabudi Dua	Jakarta	Pratama	1. Kelurahan Setiabudi 2. Kelurahan Guntur 3. Kelurahan Pasar Manggis 4. Kelurahan Menteng Atas	
111.	KPP Pratama Jakarta Setiabudi Tiga	Jakarta	Pratama	1. Kelurahan Karet Semanggi 2. Kelurahan Kuningan Timur	
112.	KPP Pratama Jakarta Kebayoran Baru Satu	Jakarta	Pratama	1. Kelurahan Senayan 2. Kelurahan Rawa Barat 3. Kelurahan Selong	
113.	KPP Pratama Jakarta Kebayoran Baru Dua	Jakarta	Pratama	1. Kelurahan Gandaria Utara 2. Kelurahan Cipete Utara 3. Kelurahan Pulo 4. Kelurahan Kramat Pela	
114.	KPP Pratama Jakarta Kebayoran Baru Tiga	Jakarta	Pratama	1. Kelurahan Melawai 2. Kelurahan Petogogan 3. Kelurahan Gunung	
115.	KPP Pratama Jakarta Kebayoran Lama	Jakarta	Pratama	1. Kecamatan Kebayoran Lama 2. Kecamatan Pesanggrahan	
116.	KPP Pratama Jakarta Mampang Prapatan	Jakarta	Pratama	Kecamatan Mampang Prapatan	
117.	KPP Pratama Jakarta Tebet	Jakarta	Pratama	Kecamatan Tebet	
118.	KPP Pratama Jakarta Cilandak	Jakarta	Pratama	Kecamatan Cilandak	
119.	KPP Pratama Jakarta Pasar Minggu	Jakarta	Pratama	1. Kecamatan Pasar Minggu 2. Kecamatan Jagakarsa	
120.	KPP Pratama Jakarta Pancoran	Jakarta	Pratama	Kecamatan Pancoran	
	Kanwil DJP Jakarta Timur				
121.	KPP Madya Jakarta Timur	Jakarta	Madya	Kota Jakarta Timur	



MENTERI KEUANGAN  
REPUBLIK INDONESIA

- 12 -

NO	NAMA	LOKASI	JENIS KPP	WILAYAH KERJA	
				DAERAH ADMINISTRASI PEMERINTAHAN	KP2KP
122.	KPP Pratama Jakarta Matraman	Jakarta	Pratama	Kecamatan Matraman	
123.	KPP Pratama Jakarta Jatinegara	Jakarta	Pratama	Kecamatan Jatinegara	
124.	KPP Pratama Jakarta Pulogadung	Jakarta	Pratama	Kecamatan Pulogadung	
125.	KPP Pratama Jakarta Cakung Satu	Jakarta	Pratama	1. Kelurahan Jatinegara 2. Kelurahan Penggilingan 3. Kelurahan Rawa Terate	
126.	KPP Pratama Jakarta Cakung Dua	Jakarta	Pratama	1. Kelurahan Pulogebang 2. Kelurahan Ujung Menteng 3. Kelurahan Cakung Timur 4. Kelurahan Cakung Barat	
127.	KPP Pratama Jakarta Kramat Jati	Jakarta	Pratama	1. Kecamatan Kramat Jati 2. Kecamatan Makasar	
128.	KPP Pratama Jakarta Duren Sawit	Jakarta	Pratama	Kecamatan Duren Sawit	
129.	KPP Pratama Jakarta Pasar Rebo	Jakarta	Pratama	1. Kecamatan Pasar Rebo 2. Kecamatan Cipayung 3. Kecamatan Ciracas	
130.	Kanwil DJP Jakarta Utara KPP Madya Jakarta Utara	Jakarta	Madya	Kota Jakarta Utara	
131.	KPP Pratama Jakarta Penjaringan	Jakarta	Pratama	1. Kelurahan Penjaringan 2. Kelurahan Pejagalan	
132.	KPP Pratama Jakarta Tanjung Priok	Jakarta	Pratama	1. Kelurahan Tanjung Priok 2. Kelurahan Kebon Bawang 3. Kelurahan Warakas	
133.	KPP Pratama Jakarta Kelapa Gading	Jakarta	Pratama	Kecamatan Kelapa Gading	
134.	KPP Pratama Jakarta Pademangan	Jakarta	Pratama	1. Kecamatan Pademangan 2. Kabupaten Kepulauan Seribu	Kepulauan Seribu
135.	KPP Pratama Jakarta Koja	Jakarta	Pratama	1. Kecamatan Koja 2. Kecamatan Cilincing	
136.	KPP Pratama Jakarta Pluit	Jakarta	Pratama	1. Kelurahan Pluit 2. Kelurahan Kamal Muara	



MENTERI KEUANGAN  
REPUBLIK INDONESIA

- 13 -

NO	NAMA	LOKASI	JENIS KPP	WILAYAH KERJA	
				DAERAH ADMINISTRASI PEMERINTAHAN	KP2KP
137.	KPP Pratama Jakarta Sunter	Jakarta	Pratama	3. Kelurahan Kapuk Muara 1. Kelurahan Sunter Agung 2. Kelurahan Sunter Jaya 3. Kelurahan Papanggo 4. Kelurahan Sungai Bambu	
	Kanwil DJP Banten				
138.	KPP Madya Tangerang	Tangerang	Madya	Provinsi Banten	
139.	KPP Pratama Serang	Serang	Pratama	1. Kabupaten Serang 2. Kota Serang	
140.	KPP Pratama Tangerang Barat	Tangerang	Pratama	1. Kecamatan Benda 2. Kecamatan Karawaci 3. Kecamatan Cibodas 4. Kecamatan Jatiuwung 5. Kecamatan Periuk 6. Kecamatan Neglasari	
141.	KPP Pratama Tangerang Timur	Tangerang	Pratama	1. Kecamatan Ciledug 2. Kecamatan Larangan 3. Kecamatan Karang Tengah 4. Kecamatan Cipondoh 5. Kecamatan Pinang 6. Kecamatan Tangerang 7. Kecamatan Batu Ceper	
142.	KPP Pratama Serpong	Serpong	Pratama	Kota Tangerang Selatan	
143.	KPP Pratama Cilegon	Cilegon	Pratama	Kota Cilegon	
144.	KPP Pratama Kosambi	Kosambi	Pratama	1. Kecamatan Pasar Kemis 2. Kecamatan Rajeg 3. Kecamatan Mauk 4. Kecamatan Sukadiri 5. Kecamatan Pakuhaji 6. Kecamatan Sepatan 7. Kecamatan Teluk Naga 8. Kecamatan Kosambi 9. Kecamatan Kemiri	
145.	KPP Pratama Pandeglang	Pandeglang	Pratama	1. Kabupaten Lebak 2. Kabupaten Pandeglang	Rangkas Bitung



MENTERI KEUANGAN  
REPUBLIK INDONESIA

- 14 -

NO	NAMA	LOKASI	JENIS KPP	WILAYAH KERJA	
				DAERAH ADMINISTRASI PEMERINTAHAN	KP2KP
146.	KPP Pratama Tigaraksa	Tigaraksa	Pratama	1. Kecamatan Balaraja 2. Kecamatan Cikupa 3. Kecamatan Panongan 4. Kecamatan Tigaraksa 5. Kecamatan Jambe 6. Kecamatan Cisoka 7. Kecamatan Jayanti 8. Kecamatan Kresek 9. Kecamatan Kronjo 10. Kecamatan Curug 11. Kecamatan Pagedangan 12. Kecamatan Legok 13. Kecamatan Cisauk	
	Kanwil DJP Jawa Barat I				
147.	KPP Madya Bandung	Bandung	Madya	Sebagian Provinsi Jawa Barat	
148.	KPP Pratama Sukabumi	Sukabumi	Pratama	1. Kabupaten Sukabumi 2. Kota Sukabumi	Pelabuhan Ratu
149.	KPP Pratama Cianjur	Cianjur	Pratama	Kabupaten Cianjur	
150.	KPP Pratama Purwakarta	Purwakarta	Pratama	Kabupaten Purwakarta	
151.	KPP Pratama Cimahi	Cimahi	Pratama	1. Kota Cimahi 2. Kabupaten Bandung Barat	
152.	KPP Pratama Bandung Tegallega	Bandung	Pratama	1. Kecamatan Astana Anyar 2. Kecamatan Bojongloa Kaler 3. Kecamatan Babakan Ciparay 4. Kecamatan Bojongloa Kidul 5. Kecamatan Bandung Kulon 6. Kecamatan Mandalajati 7. Kecamatan Gedebage 8. Kecamatan Panyileukan	
153.	KPP Pratama Bandung Cibeunying	Bandung	Pratama	1. Kecamatan Cibeunying Kaler 2. Kecamatan Cidadap 3. Kecamatan Coblong 4. Kecamatan Sumur Bandung	



MENTERI KEUANGAN  
REPUBLIK INDONESIA

- 15 -

NO	NAMA	LOKASI	JENIS KPP	WILAYAH KERJA	
				DAERAH ADMINISTRASI PEMERINTAHAN	KP2KP
154.	KPP Pratama Bandung Karees	Bandung	Pratama	5. Kecamatan Bandung Wetan 6. Kecamatan Cibeunying Kidul 1. Kecamatan Regol 2. Kecamatan Lengkong 3. Kecamatan Bandung Kidul 4. Kecamatan Batununggal 5. Kecamatan Kiaracondong	Banjar
155.	KPP Pratama Bandung Bojonegara	Bandung	Pratama	1. Kecamatan Andir 2. Kecamatan Cicendo 3. Kecamatan Sukasari 4. Kecamatan Sukajadi	
156.	KPP Pratama Bandung Cicadas	Bandung	Pratama	1. Kecamatan Arcamanik 2. Kecamatan Cibiru 3. Kecamatan Antapani 4. Kecamatan Ujungberung 5. Kecamatan Cinambo 6. Kecamatan Rancasari 7. Kecamatan Buahbatu	
157.	KPP Pratama Tasikmalaya	Tasikmalaya	Pratama	1. Kabupaten Tasikmalaya 2. Kota Tasikmalaya	
158.	KPP Pratama Ciamis	Ciamis	Pratama	1. Kabupaten Ciamis 2. Kota Banjar	
159.	KPP Pratama Garut	Garut	Pratama	Kabupaten Garut	
160.	KPP Pratama Majalaya	Majalaya	Pratama	1. Kecamatan Majalaya 2. Kecamatan Cimenyan 3. Kecamatan Cilengkrang 4. Kecamatan Cileunyi 5. Kecamatan Bojongsoang 6. Kecamatan Rancaekek 7. Kecamatan Ciparay 8. Kecamatan Solokanjeruk 9. Kecamatan Kertasari 10. Kecamatan Paseh 11. Kecamatan Cikancung	



MENTERI KEUANGAN  
REPUBLIK INDONESIA  
- 16 -

NO	NAMA	LOKASI	JENIS KPP	WILAYAH KERJA	
				DAERAH ADMINISTRASI PEMERINTAHAN	KP2KP
161.	KPP Pratama Soreang	Soreang	Pratama	12. Kecamatan Cicalengka 13. Kecamatan Nagreg 14. Kecamatan Pacet 15. Kecamatan Ibum 1. Kecamatan Soreang 2. Kecamatan Margaasih 3. Kecamatan Margahayu 4. Kecamatan Dayeuhkolot 5. Kecamatan Ketapang 6. Kecamatan Baleendah 7. Kecamatan Pameungpeuk 8. Kecamatan Arjasari 9. Kecamatan Banjaran 10. Kecamatan Cimaung 11. Kecamatan Pangalengan 12. Kecamatan Pasirjambu 13. Kecamatan Rancabali 14. Kecamatan Ciwidey 15. Kecamatan Cangkuang 16. Kecamatan Kutawaringin	
162.	KPP Pratama Sumedang Kanwil DJP Jawa Barat II	Sumedang	Pratama	Kabupaten Sumedang	
163.	KPP Madya Bekasi	Bekasi	Madya	Sebagian Provinsi Jawa Barat	
164.	KPP Pratama Cibinong	Cibinong	Pratama	1. Kecamatan Cibinong 2. Kecamatan Babakan Madang 3. Kecamatan Bojong Gede 4. Kecamatan Gunung Putri 5. Kecamatan Gunung Sindur 6. Kecamatan Kemang 7. Kecamatan Parung 8. Kecamatan Sukaraja 9. Kecamatan Tajurhalang	
165.	KPP Pratama Bogor	Bogor	Pratama	Kota Bogor	





MENTERI KEUANGAN  
REPUBLIK INDONESIA  
- 17 -

NO	NAMA	LOKASI	JENIS KPP	WILAYAH KERJA	
				DAERAH ADMINISTRASI PEMERINTAHAN	KP2KP
166.	KPP Pratama Bekasi Utara	Bekasi	Pratama	1. Kecamatan Bekasi Timur 2. Kecamatan Bekasi Barat 3. Kecamatan Medan Satria 4. Kecamatan Bekasi Utara	
167.	KPP Pratama Bekasi Selatan	Bekasi	Pratama	1. Kecamatan Pondok Gede 2. Kecamatan Jati Sampurna 3. Kecamatan Jatiasih 4. Kecamatan Bantar Gebang 5. Kecamatan Rawa Lumbu 6. Kecamatan Bekasi Selatan 7. Kecamatan Mustikajaya 8. Kecamatan Pondokmelati	
168.	KPP Pratama Karawang Utara	Karawang	Pratama	1. Kecamatan Pakis Jaya 2. Kecamatan Batujaya 3. Kecamatan Tirtajaya 4. Kecamatan Cibuaya 5. Kecamatan Pedes 6. Kecamatan Cilebar 7. Kecamatan Jayakarta 8. Kecamatan Rengasdengklok 9. Kecamatan Kutawaluya 10. Kecamatan Rawa Merta 11. Kecamatan Karawang Barat 12. Kecamatan Karawang Timur 13. Kecamatan Teluk Jambe Barat 14. Kecamatan Teluk Jambe Timur 15. Kecamatan Majalaya	
169.	KPP Pratama Karawang Selatan	Karawang	Pratama	1. Kecamatan Tempuran 2. Kecamatan Cilamaya Kulon	



MENTERI KEUANGAN  
REPUBLIK INDONESIA

- 18 -

NO	NAMA	LOKASI	JENIS KPP	WILAYAH KERJA	
				DAERAH ADMINISTRASI PEMERINTAHAN	KP2KP
170.	KPP Pratama Depok	Depok	Pratama	3. Kecamatan Cilamaya Wetan 4. Kecamatan Telagasari 5. Kecamatan Lemahabang 6. Kecamatan Banyusari 7. Kecamatan Klari 8. Kecamatan Tirtamulya 9. Kecamatan Jatisari 10. Kecamatan Kotabaru 11. Kecamatan Ciampel 12. Kecamatan Cikampek 13. Kecamatan Pangkalan 14. Kecamatan Tegalwaru 15. Kecamatan Purwasari	
171.	KPP Pratama Cikarang Selatan	Cikarang	Pratama	Kota Depok 1. Kecamatan Cikarang Barat 2. Kecamatan Cikarang Selatan 3. Kecamatan Cikarang Pusat 4. Kecamatan Setu 5. Kecamatan Serang Baru 6. Kecamatan Cibirusah 7. Kecamatan Bojongmangu	
172.	KPP Pratama Cikarang Utara	Cikarang	Pratama	1. Kecamatan Cikarang Timur 2. Kecamatan Cikarang Utara 3. Kecamatan Kedungwaringin 4. Kecamatan Karangbahagia 5. Kecamatan Sukatani 6. Kecamatan Sukakarya 7. Kecamatan Pebayuran 8. Kecamatan Cabangbungin	
173.	KPP Pratama Cirebon	Cirebon	Pratama	1. Kota Cirebon 2. Kabupaten Cirebon	Sumber
174.	KPP Pratama Ciawi	Ciawi	Pratama	1. Kecamatan Ciawi 2. Kecamatan Caringin	



MENTERI KEUANGAN  
REPUBLIK INDONESIA

- 19 -

NO	NAMA	LOKASI	JENIS KPP	WILAYAH KERJA	
				DAERAH ADMINISTRASI PEMERINTAHAN	KP2KP
175.	KPP Pratama Cibitung	Cibitung	Pratama	3. Kecamatan Ciampea 4. Kecamatan Cibungbulang 5. Kecamatan Cigombong 6. Kecamatan Cigudeg 7. Kecamatan Cijeruk 8. Kecamatan Ciomas 9. Kecamatan Cisarua 10. Kecamatan Ciseeng 11. Kecamatan Dramaga 12. Kecamatan Jasinga 13. Kecamatan Leuwiliang 14. Kecamatan Leuwisadeng 15. Kecamatan Megamendung 16. Kecamatan Nanggung 17. Kecamatan Pamijahan 18. Kecamatan Parungpanjang 19. Kecamatan Rancabungur 20. Kecamatan Rumpin 21. Kecamatan Sukajaya 22. Kecamatan Tamansari 23. Kecamatan Tenjo 24. Kecamatan Tenjolaya 1. Kecamatan Cibitung 2. Kecamatan Tambun Selatan 3. Kecamatan Tambun Utara 4. Kecamatan Tarumajaya 5. Kecamatan Babelan 6. Kecamatan Sukawangi 7. Kecamatan Muaragembong 8. Kecamatan Tambelang	
176.	KPP Pratama Cileungsi	Cibinong	Pratama	1. Kecamatan Cileungsi 2. Kecamatan Cariu 3. Kecamatan Citeureup 4. Kecamatan Jonggol 5. Kecamatan Klapanunggal	



MENTERI KEUANGAN  
REPUBLIK INDONESIA

- 20 -

NO	NAMA	LOKASI	JENIS KPP	WILAYAH KERJA	
				DAERAH ADMINISTRASI PEMERINTAHAN	KP2KP
177.	KPP Pratama Indramayu	Indramayu	Pratama	6. Kecamatan Sukamakmur	Majalengka
178.	KPP Pratama Kuningan	Kuningan	Pratama	7. Kecamatan Tanjungsari Kabupaten Indramayu	
179.	KPP Pratama Subang	Subang	Pratama	1. Kabupaten Kuningan 2. Kabupaten Majalengka Kabupaten Subang	
180.	KPP Madya Semarang Kanwil DJP Jawa Tengah I	Semarang	Madya	Sebagian Provinsi Jawa Tengah	Bumiayu
181.	KPP Pratama Tegal	Tegal	Pratama	1. Kabupaten Tegal 2. Kota Tegal	
182.	KPP Pratama Pekalongan	Pekalongan	Pratama	3. Kabupaten Brebes 1. Kabupaten Pekalongan 2. Kota Pekalongan	
183.	KPP Pratama Semarang Barat	Semarang	Pratama	3. Kabupaten Pemalang 1. Kecamatan Semarang Barat 2. Kecamatan Ngaliyan	
184.	KPP Pratama Semarang Timur	Semarang	Pratama	3. Kecamatan Tugu 4. Kecamatan Mijen 5. Kecamatan Gunung Pati	
185.	KPP Pratama Semarang Selatan	Semarang	Pratama	1. Kecamatan Semarang Timur 2. Kecamatan Semarang Utara	
186.	KPP Pratama Semarang Tengah Satu	Semarang	Pratama	Kecamatan Semarang Selatan 1. Kelurahan Miroto 2. Kelurahan Jagalan	
187.	KPP Pratama Semarang Tengah Dua	Semarang	Pratama	3. Kelurahan Brumbungan 4. Kelurahan Karangkidul 5. Kelurahan Pendrikan Kidul 6. Kelurahan Pekunden 7. Kelurahan Sekayu 1. Kelurahan Kranggan 2. Kelurahan Gabahan	



MENTERI KEUANGAN  
REPUBLIK INDONESIA

- 21 -

NO	NAMA	LOKASI	JENIS KPP	WILAYAH KERJA	
				DAERAH ADMINISTRASI PEMERINTAHAN	KP2KP
188.	KPP Pratama Salatiga	Salatiga	Pratama	3. Kelurahan Kembang Sari 4. Kelurahan Pandansari 5. Kelurahan Bangunharjo 6. Kelurahan Kauman 7. Kelurahan Purwodinatan 8. Kelurahan Pendrikan Lor 1. Kabupaten Semarang 2. Kota Salatiga	Ungaran
189.	KPP Pratama Kudus	Kudus	Pratama	Kabupaten Kudus	
190.	KPP Pratama Pati	Pati	Pratama	1. Kabupaten Pati 2. Kabupaten Rembang	Rembang
191.	KPP Pratama Batang	Batang	Pratama	1. Kabupaten Batang 2. Kabupaten Kendal	Kendal
192.	KPP Pratama Blora	Blora	Pratama	1. Kabupaten Blora 2. Kabupaten Grobogan	Purwodadi
193.	KPP Pratama Demak	Demak	Pratama	Kabupaten Demak	
194.	KPP Pratama Jepara	Jepara	Pratama	Kabupaten Jepara	
195.	KPP Pratama Semarang Candisari	Semarang	Pratama	1. Kecamatan Gajah Mungkur 2. Kecamatan Candisari 3. Kecamatan Tembalang 4. Kecamatan Banyumanik	
196.	KPP Pratama Semarang Gayamsari	Semarang	Pratama	1. Kecamatan Gayamsari 2. Kecamatan Genuk 3. Kecamatan Pedurungan	
	Kanwil DJP Jawa Tengah II				
197.	KPP Pratama Purwokerto	Purwokerto	Pratama	Kabupaten Banyumas	
198.	KPP Pratama Cilacap	Cilacap	Pratama	Kabupaten Cilacap	Majenang
199.	KPP Pratama Kebumen	Kebumen	Pratama	Kabupaten Kebumen	
200.	KPP Pratama Magelang	Magelang	Pratama	1. Kabupaten Magelang 2. Kota Magelang	Muntilan
201.	KPP Pratama Klaten	Klaten	Pratama	Kabupaten Klaten	
202.	KPP Pratama Surakarta	Surakarta	Pratama	Kota Surakarta	
203.	KPP Pratama Boyolali	Boyolali	Pratama	Kabupaten Boyolali	
204.	KPP Pratama Karanganyar	Karanganyar	Pratama	1. Kabupaten Karanganyar	Sragen



MENTERI KEUANGAN  
REPUBLIK INDONESIA  
- 22 -

NO	NAMA	LOKASI	JENIS KPP	WILAYAH KERJA	
				DAERAH ADMINISTRASI PEMERINTAHAN	KP2KP
205.	KPP Pratama Purbalingga	Purbalingga	Pratama	2. Kabupaten Sragen 1. Kabupaten Banjarnegara	Banjarnegara
206.	KPP Pratama Purworejo	Purworejo	Pratama	2. Kabupaten Purbalingga Kabupaten Purworejo	
207.	KPP Pratama Sukoharjo	Sukoharjo	Pratama	1. Kabupaten Sukoharjo 2. Kabupaten Wonogiri	Wonogiri
208.	KPP Pratama Temanggung	Temanggung	Pratama	1. Kabupaten Wonosobo 2. Kabupaten Temanggung	Wonosobo
Kanwil DJP DI Yogyakarta					
209.	KPP Pratama Yogyakarta	Yogyakarta	Pratama	Kota Yogyakarta	
210.	KPP Pratama Bantul	Bantul	Pratama	Kabupaten Bantul	
211.	KPP Pratama Sleman	Sleman	Pratama	Kabupaten Sleman	
212.	KPP Pratama Wates	Wates	Pratama	Kabupaten Kulon Progo	
213.	KPP Pratama Wonosari	Wonosari	Pratama	Kabupaten Gunung Kidul	
Kanwil DJP Jawa Timur I					
214.	KPP Madya Surabaya	Surabaya	Madya	Sebagian Provinsi Jawa Timur	
215.	KPP Pratama Surabaya Sukomanunggal	Surabaya	Pratama	1. Kecamatan Sukomanunggal 2. Kecamatan Tandes 3. Kecamatan Benowo 4. Kecamatan Lakarsantri 5. Kecamatan Pakal 6. Kecamatan Sambikerep	
216.	KPP Pratama Surabaya Krembangan	Surabaya	Pratama	Kecamatan Krembangan	
217.	KPP Pratama Surabaya Gubeng	Surabaya	Pratama	1. Kecamatan Gubeng 2. Kecamatan Sukolilo	
218.	KPP Pratama Surabaya Tegalsari	Surabaya	Pratama	Kecamatan Tegalsari	
219.	KPP Pratama Surabaya Wonocolo	Surabaya	Pratama	1. Kecamatan Wonocolo 2. Kecamatan Jambangan 3. Kecamatan Gayungan 4. Kecamatan Wonokromo	
220.	KPP Pratama Surabaya Genteng	Surabaya	Pratama	Kecamatan Genteng	
221.	KPP Pratama Surabaya Pabean Cantikan	Surabaya	Pratama	Kecamatan Pabean Cantikan	



MENTERI KEUANGAN  
REPUBLIK INDONESIA

- 23 -

NO	NAMA	LOKASI	JENIS KPP	WILAYAH KERJA	
				DAERAH ADMINISTRASI PEMERINTAHAN	KP2KP
222.	KPP Pratama Surabaya Sawahan	Surabaya	Pratama	1. Kecamatan Sawahan 2. Kecamatan Asemrowo 3. Kecamatan Bubutan	
223.	KPP Pratama Surabaya Rungkut	Surabaya	Pratama	1. Kecamatan Rungkut 2. Kecamatan Gunung Anyar 3. Kecamatan Tenggiling Mejoyo	
224.	KPP Pratama Surabaya Simokerto	Surabaya	Pratama	1. Kecamatan Simokerto 2. Kecamatan Semampir	
225.	KPP Pratama Surabaya Karangpilang	Surabaya	Pratama	1. Kecamatan Karangpilang 2. Kecamatan Wiyung 3. Kecamatan Dukuh Pakis	
226.	KPP Pratama Surabaya Mulyorejo	Surabaya	Pratama	1. Kecamatan Mulyorejo 2. Kecamatan Tambaksari 3. Kecamatan Kenjeran 4. Kecamatan Bulak	
227.	Kanwil DJP Jawa Timur II KPP Madya Sidoarjo	Sidoarjo	Madya	Sebagian Provinsi Jawa Timur	
228.	KPP Pratama Bojonegoro	Bojonegoro	Pratama	Kabupaten Bojonegoro	
229.	KPP Pratama Mojokerto	Mojokerto	Pratama	1. Kabupaten Mojokerto 2. Kota Mojokerto 3. Kabupaten Jombang	1. Mojosari 2. Jombang
230.	KPP Pratama Sidoarjo Barat	Sidoarjo	Pratama	1. Kecamatan Taman 2. Kecamatan Sukodono 3. Kecamatan Krian 4. Kecamatan Balongbendo 5. Kecamatan Wonoayu 6. Kecamatan Tarik 7. Kecamatan Prambon 8. Kecamatan Tulangan 9. Kecamatan Krembung	
231.	KPP Pratama Sidoarjo Selatan	Sidoarjo	Pratama	1. Kecamatan Sidoarjo 2. Kecamatan Candi 3. Kecamatan Tanggulangin 4. Kecamatan Porong 5. Kecamatan Jabon	



MENTERI KEUANGAN  
REPUBLIK INDONESIA

- 24 -

NO	NAMA	LOKASI	JENIS KPP	WILAYAH KERJA	
				DAERAH ADMINISTRASI PEMERINTAHAN	KP2KP
232.	KPP Pratama Sidoarjo Utara	Sidoarjo	Pratama	1. Kecamatan Waru 2. Kecamatan Sedati 3. Kecamatan Gedangan 4. Kecamatan Buduran	
233.	KPP Pratama Pamekasan	Pamekasan	Pratama	1. Kabupaten Sumenep 2. Kabupaten Pamekasan	Sumenep
234.	KPP Pratama Gresik Utara	Gresik	Pratama	1. Kecamatan Gresik 2. Kecamatan Manyar 3. Kecamatan Kebomas 4. Kecamatan Duduk Sampeyan 5. Kecamatan Bungah 6. Kecamatan Sidayu 7. Kecamatan Panceng 8. Kecamatan Ujung Pangkah 9. Kecamatan Sangkapura 10. Kecamatan Tambak 11. Kecamatan Dukun	
235.	KPP Pratama Gresik Selatan	Gresik	Pratama	1. Kecamatan Wringin Anom 2. Kecamatan Driyorejo 3. Kecamatan Kedamean 4. Kecamatan Balong Panggang 5. Kecamatan Benjeng 6. Kecamatan Menganti 7. Kecamatan Cerme	
236.	KPP Pratama Madiun	Madiun	Pratama	1. Kabupaten Madiun 2. Kota Madiun	Caruban
237.	KPP Pratama Bangkalan	Bangkalan	Pratama	1. Kabupaten Bangkalan 2. Kabupaten Sampang	Sampang
238.	KPP Pratama Lamongan	Lamongan	Pratama	Kabupaten Lamongan	
239.	KPP Pratama Ngawi	Ngawi	Pratama	1. Kabupaten Ngawi 2. Kabupaten Magetan	Magetan
240.	KPP Pratama Tuban	Tuban	Pratama	Kabupaten Tuban	
241.	KPP Pratama Ponorogo	Ponorogo	Pratama	1. Kabupaten Ponorogo 2. Kabupaten Pacitan	Pacitan
242.	Kanwil DJP Jawa Timur III KPP Madya Malang	Malang	Madya	Sebagian Provinsi Jawa Timur	





MENTERI KEUANGAN  
REPUBLIC INDONESIA

- 25 -

NO	NAMA	LOKASI	JENIS KPP	WILAYAH KERJA	
				DAERAH ADMINISTRASI PEMERINTAHAN	KP2KP
243.	KPP Pratama Kediri	Kediri	Pratama	Kota Kediri	
244.	KPP Pratama Malang Selatan	Malang	Pratama	1. Kecamatan Klojen 2. Kecamatan Sukun 3. Kecamatan Kedungkadang	
245.	KPP Pratama Malang Utara	Malang	Pratama	1. Kecamatan Lowokwaru 2. Kecamatan Blimbing	
246.	KPP Pratama Pasuruan	Pasuruan	Pratama	1. Kabupaten Pasuruan 2. Kota Pasuruan	Bangil
247.	KPP Pratama Probolinggo	Probolinggo	Pratama	1. Kabupaten Probolinggo 2. Kota Probolinggo 3. Kabupaten Lumajang	1. Kraksaan 2. Lumajang
248.	KPP Pratama Jember	Jember	Pratama	Kabupaten Jember	
249.	KPP Pratama Banyuwangi	Banyuwangi	Pratama	Kabupaten Banyuwangi	
250.	KPP Pratama Batu	Batu	Pratama	Kota Batu	
251.	KPP Pratama Tulungagung	Tulungagung	Pratama	1. Kabupaten Trenggalek 2. Kabupaten Tulungagung	Trenggalek
252.	KPP Pratama Blitar	Blitar	Pratama	1. Kabupaten Blitar 2. Kota Blitar	Wlingi
253.	KPP Pratama Kepanjen	Blitar	Pratama	1. Kecamatan Bululawang 2. Kecamatan Wajak 3. Kecamatan Turen 4. Kecamatan Gondanglegi 5. Kecamatan Dampit 6. Kecamatan Tirtoyudo 7. Kecamatan Sumber Manjing Wetan 8. Kecamatan Ampel Gading 9. Kecamatan Gedangan 10. Kecamatan Bantur 11. Kecamatan Pagak 12. Kecamatan Pagelaran 13. Kecamatan Donomulyo 14. Kecamatan Kalipare 15. Kecamatan Sumber Pucung 16. Kecamatan Kromengan 17. Kecamatan Ngajum 18. Kecamatan Wonosari	



MENTERI KEUANGAN  
REPUBLIK INDONESIA

- 26 -

NO	NAMA	LOKASI	JENIS KPP	WILAYAH KERJA	
				DAERAH ADMINISTRASI PEMERINTAHAN	KP2KP
254.	KPP Pratama Pare	Kediri	Pratama	19. Kecamatan Kepanjen 20. Kecamatan Pakisaji 21. Kecamatan Wagir 1. Kabupaten Kediri 2. Kabupaten Nganjuk	Nganjuk
255.	KPP Pratama Situbondo	Situbondo	Pratama	1. Kabupaten Bondowoso 2. Kabupaten Situbondo	Bondowoso
256.	KPP Pratama Singosari	Singosari	Pratama	1. Kecamatan Tumpang 2. Kecamatan Poncokusumo 3. Kecamatan Jabung 4. Kecamatan Lawang 5. Kecamatan Singosari 6. Kecamatan Karangploso 7. Kecamatan Dau 8. Kecamatan Ngantang 9. Kecamatan Kasembon 10. Kecamatan Pakis 11. Kecamatan Tajinan 12. Kecamatan Pujon	
	Kanwil DJP Kalimantan Barat				
257.	KPP Pratama Pontianak	Pontianak	Pratama	1. Kota Pontianak 2. Kabupaten Kubu Raya	
258.	KPP Pratama Singkawang	Singkawang	Pratama	1. Kabupaten Bengkayang 2. Kabupaten Sambas 3. Kota Singkawang	1. Bengkayang 2. Sambas
259.	KPP Pratama Ketapang	Ketapang	Pratama	1. Kabupaten Ketapang 2. Kabupaten Kayong Utara	
260.	KPP Pratama Mempawah	Pontianak	Pratama	Kabupaten Pontianak	Mempawah
261.	KPP Pratama Sanggau	Sanggau	Pratama	1. Kabupaten Landak 2. Kabupaten Sanggau 3. Kabupaten Sekadau	1. Ngabang 2. Sekadau
262.	KPP Pratama Sintang	Sintang	Pratama	1. Kabupaten Kapuas Hulu 2. Kabupaten Melawi 3. Kabupaten Sintang	1. Putussibau 2. Nangapinoh
	Kanwil DJP Kalimantan Selatan dan Tengah				
263.	KPP Pratama Palangkaraya	Palangkaraya	Pratama	1. Kabupaten Gunung Mas	1. Kuala Kurun



MENTERI KEUANGAN  
REPUBLIK INDONESIA

- 27 -

NO	NAMA	LOKASI	JENIS KPP	WILAYAH KERJA	
				DAERAH ADMINISTRASI PEMERINTAHAN	KP2KP
264.	KPP Pratama Sampit	Sampit	Pratama	2. Kabupaten Kapuas 3. Kabupaten Pulang Pisau 4. Kota Palangkaraya	2. Kuala Kapuas 3. Pulang Pisau
265.	KPP Pratama Pangkalanbun	Pangkalan- bun	Pratama	1. Kabupaten Katingan 2. Kabupaten Kotawaringin Timur 3. Kabupaten Seruyan	1. Kasongan 2. Kuala Pembuang
266.	KPP Pratama Muara Teweh	Muara Teweh	Pratama	1. Kabupaten Kotawaringin Barat 2. Kabupaten Lamandau 3. Kabupaten Sukamara	1. Nanga Bulik 2. Sukamara
267.	KPP Pratama Banjarmasin	Banjarmasin	Pratama	1. Kabupaten Barito Utara 2. Kabupaten Barito Selatan 3. Kabupaten Barito Timur 4. Kabupaten Murung Raya	1. Buntok 2. Tamiang Layang 3. Puruk Cahu
268.	KPP Pratama Banjarbaru	Banjarbaru	Pratama	1. Kota Banjarmasin 2. Kabupaten Barito Kuala	Marabahan
269.	KPP Pratama Barabai	Barabai	Pratama	1. Kabupaten Tanah Laut 2. Kota Banjarbaru 3. Kabupaten Banjar	1. Pelaihari 2. Martapura
270.	KPP Pratama Barabai	Barabai	Pratama	1. Kabupaten Tapin 2. Kabupaten Hulu Sungai Selatan 3. Kabupaten Hulu Sungai Tengah	1. Rantau 2. Kandangan
271.	KPP Pratama Batulicin	Batulicin	Pratama	1. Kabupaten Kotabaru 2. Kabupaten Tanah Bumbu	Kota Baru
272.	KPP Madya Balikpapan	Balikpapan	Madya	1. Kabupaten Balangan 2. Kabupaten Hulu Sungai Utara 3. Kabupaten Tabalong	1. Paringin 2. Amuntai
273.	Kanwil DJP Kalimantan Timur KPP Pratama Balikpapan	Balikpapan	Pratama	Provinsi Kalimantan Timur	
274.	KPP Pratama Samarinda	Samarinda	Pratama	Kota Balikpapan Kota Samarinda	



MENTERI KEUANGAN  
REPUBLIK INDONESIA

- 28 -

NO	NAMA	LOKASI	JENIS KPP	WILAYAH KERJA	
				DAERAH ADMINISTRASI PEMERINTAHAN	KP2KP
275.	KPP Pratama Tarakan	Tarakan	Pratama	1. Kabupaten Nunukan 2. Kota Tarakan	Nunukan
276.	KPP Pratama Bontang	Bontang	Pratama	1. Kabupaten Kutai Timur 2. Kota Bontang	Sanggata
277.	KPP Pratama Penajam	Balikpapan	Pratama	1. Kabupaten Penajam Paser Utara 2. Kabupaten Paser	Tanah Grogot
278.	KPP Pratama Tanjung Redeb	Tanjung Redeb	Pratama	1. Kabupaten Berau 2. Kabupaten Bulungan 3. Kabupaten Tana Tidung 4. Kabupaten Malinau	1. Tanjung Selor 2. Malinau
279.	KPP Pratama Tenggarong	Tenggarong	Pratama	1. Kabupaten Kutai Barat 2. Kabupaten Kutai Kartanegara	Sendawar
280.	Kanwil DJP Sulawesi Selatan, Barat, dan Tenggara KPP Madya Makassar	Makassar	Madya	1. Provinsi Sulawesi Selatan 2. Provinsi Sulawesi Barat 3. Provinsi Sulawesi Tenggara	
281.	KPP Pratama Makassar Utara	Makassar	Pratama	1. Kecamatan Wajo 2. Kecamatan Ujung Tanah 3. Kecamatan Tallo 4. Kecamatan Bontoala 5. Kecamatan Biringkanaya 6. Kecamatan Tamalanrea	
282.	KPP Pratama Makassar Barat	Makassar	Pratama	1. Kecamatan Tamalate 2. Kecamatan Mamajang 3. Kecamatan Mariso 4. Kecamatan Ujung Pandang	
283.	KPP Pratama Makassar Selatan	Makassar	Pratama	1. Kecamatan Fanakkukang 2. Kecamatan Manggala 3. Kecamatan Rappocini 4. Kecamatan Makassar	



MENTERI KEUANGAN  
REPUBLIK INDONESIA

- 29 -

NO	NAMA	LOKASI	JENIS KPP	WILAYAH KERJA	
				DAERAH ADMINISTRASI PEMERINTAHAN	KP2KP
284.	KPP Pratama Pare-pare	Pare-pare	Pratama	1. Kabupaten Barru 2. Kabupaten Enrekang 3. Kabupaten Pinrang 4. Kabupaten Sidenreng Rappang 5. Kota Pare-pare	1. Enrekang 2. Pinrang 3. Sidrap
285.	KPP Pratama Palopo	Palopo	Pratama	1. Kabupaten Luwu 2. Kabupaten Luwu Timur 3. Kabupaten Luwu Utara 4. Kabupaten Tanatoraja 5. Kabupaten Toraja Utara 6. Kota Palopo	1. Malili 2. Masamba 3. Makale
286.	KPP Pratama Bulukumba	Bulukumba	Pratama	1. Kabupaten Bulukumba 2. Kabupaten Kepulauan Selayar 3. Kabupaten Sinjai	1. Benteng 2. Sinjai
287.	KPP Pratama Bantaeng	Bantaeng	Pratama	1. Kabupaten Bantaeng 2. Kabupaten Jeneponto 3. Kabupaten Gowa 4. Kabupaten Takalar	1. Bontosunggu 2. Sungguminasa 3. Takalar
288.	KPP Pratama Watampone	Watampone	Pratama	1. Kabupaten Bone 2. Kabupaten Soppeng 3. Kabupaten Wajo	1. Watan-soppeng 2. Sengkang
289.	KPP Pratama Maros	Maros	Pratama	1. Kabupaten Maros 2. Kabupaten Pangkajene Kepulauan	Pangkajene
290.	KPP Pratama Kendari	Kendari	Pratama	1. Kabupaten Konawe 2. Kota Kendari 3. Kabupaten Konawe Selatan 4. Kabupaten Konawe Utara	Unaaha
291.	KPP Pratama Majene	Majene	Pratama	1. Kabupaten Majene 2. Kabupaten Polewali Mandar 3. Kabupaten Mamasa	1. Polewali 2. Mamasa
292.	KPP Pratama Mamuju	Mamuju	Pratama	1. Kabupaten Mamuju 2. Kabupaten Mamuju Utara	Pasangkayu



MENTERI KEUANGAN  
REPUBLIK INDONESIA

- 30 -

NO	NAMA	LOKASI	JENIS KPP	WILAYAH KERJA	
				DAERAH ADMINISTRASI PEMERINTAHAN	KP2KP
293.	KPP Pratama Kolaka	Kolaka	Pratama	1. Kabupaten Kolaka 2. Kabupaten Kolaka Utara 3. Kabupaten Bombana	1. Lasusua 2. Rumbia
294.	KPP Pratama Bau-bau	Bau-bau	Pratama	1. Kabupaten Buton 2. Kabupaten Buton Utara 3. Kabupaten Muna 4. Kabupaten Wakatobi 5. Kota Bau-bau	Raha
	Kanwil DJP Sulawesi Utara, Tengah, Gorontalo, dan Maluku Utara				
295.	KPP Pratama Manado	Manado	Pratama	1. Kota Manado 2. Kota Tomohon	Tomohon
296.	KPP Pratama Gorontalo	Gorontalo	Pratama	1. Kota Gorontalo 2. Kabupaten Gorontalo 3. Kabupaten Gorontalo Utara 4. Kabupaten Bone Bolango 5. Kabupaten Pohuwatu 6. Kabupaten Boalemo	1. Limboto 2. Marissa 3. Tilamuta
297.	KPP Pratama Bitung	Bitung	Pratama	1. Kota Bitung 2. Kabupaten Minahasa 3. Kabupaten Minahasa Utara	Tondano
298.	KPP Pratama Kotamobagu	Kotamobagu	Pratama	1. Kota Kotamobagu 2. Kabupaten Minahasa Selatan 3. Kabupaten Bolaang Mongondow 4. Kabupaten Bolaang Mongondow Utara 5. Kabupaten Bolaang Mongondow Selatan 6. Kabupaten Bolaang Mongondow Timur 7. Kabupaten Minahasa Tenggara	Amurang
299.	KPP Pratama Tahuna	Tahuna	Pratama	1. Kabupaten Kepulauan Sangihe 2. Kabupaten Kepulauan Talaud	Talaud



MENTERI KEUANGAN  
REPUBLIK INDONESIA

- 31 -

NO	NAMA	LOKASI	JENIS KPP	WILAYAH KERJA	
				DAERAH ADMINISTRASI PEMERINTAHAN	KP2KP
300.	KPP Pratama Palu	Palu	Pratama	3. Kabupaten Kepulauan Siau Tagulandang Biaro 1. Kabupaten Donggala 2. Kabupaten Parigi Moutong 3. Kota Palu	1. Banawa 2. Parigi
301.	KPP Pratama Luwuk	Luwuk	Pratama	1. Kabupaten Banggai 2. Kabupaten Banggai Kepulauan	Banggai
302.	KPP Pratama Poso	Poso	Pratama	1. Kabupaten Poso 2. Kabupaten Morowali 3. Kabupaten Tojo Una Una	Bungku
303.	KPP Pratama Toli Toli	Toli Toli	Pratama	1. Kabupaten Buol 2. Kabupaten Toli Toli	Buol
304.	KPP Pratama Ternate	Ternate	Pratama	1. Kabupaten Kepulauan Sula 2. Kota Ternate 3. Kota Tidore Kepulauan 4. Kabupaten Halmahera Tengah 5. Kabupaten Halmahera Selatan	1. Sanana 2. Tidore 3. Labuha
305.	KPP Pratama Tobelo	Tobelo	Pratama	1. Kabupaten Halmahera Utara 2. Kabupaten Kepulauan Morotai 3. Kabupaten Halmahera Timur 4. Kabupaten Halmahera Barat	Maba
306.	Kanwil DJP Bali KPP Madya Denpasar	Denpasar	Madya	Provinsi Bali	
307.	KPP Pratama Denpasar Barat	Denpasar	Pratama	1. Kecamatan Denpasar Barat 2. Kecamatan Denpasar Utara	
308.	KPP Pratama Denpasar Timur	Denpasar	Pratama	1. Kecamatan Denpasar Timur 2. Kecamatan Denpasar Selatan	



MENTERI KEUANGAN  
REPUBLIK INDONESIA

- 32 -

NO	NAMA	LOKASI	JENIS KPP	WILAYAH KERJA	
				DAERAH ADMINISTRASI PEMERINTAHAN	KP2KP
309.	KPP Pratama Singaraja	Singaraja	Pratama	Kabupaten Buleleng	
310.	KPP Pratama Badung Selatan	Kuta	Pratama	1. Kecamatan Kuta 2. Kecamatan Kuta Selatan	
311.	KPP Pratama Badung Utara	Denpasar	Pratama	1. Kecamatan Kuta Utara 2. Kecamatan Mengwi 3. Kecamatan Abiansemal 4. Kecamatan Petang	Kerobokan
312.	KPP Pratama Gianyar	Gianyar	Pratama	1. Kabupaten Gianyar 2. Kabupaten Karang Asem 3. Kabupaten Bangli 4. Kabupaten Klungkung	1. Ubud 2. Amlapura
313.	KPP Pratama Tabanan	Tabanan	Pratama	1. Kabupaten Tabanan 2. Kabupaten Jembrana	Negara
314.	Kanwil DJP Nusa Tenggara KPP Pratama Mataram Barat	Mataram	Pratama	1. Kecamatan Ampenan 2. Kecamatan Mataram 3. Kecamatan Sandubaya 4. Kecamatan Selaparang 5. Kecamatan Sekarbela	
315.	KPP Pratama Mataram Timur	Mataram	Pratama	Kecamatan Cakranegara	
316.	KPP Pratama Raba Bima	Raba Bima	Pratama	1. Kabupaten Bima 2. Kabupaten Dompu 3. Kota Bima	Dompu
317.	KPP Pratama Sumbawa Besar	Sumbawa Besar	Pratama	1. Kabupaten Sumbawa Barat 2. Kabupaten Sumbawa	Taliwang
318.	KPP Pratama Praya	Praya	Pratama	1. Kabupaten Lombok Barat 2. Kabupaten Lombok Utara 3. Kabupaten Lombok Tengah 4. Kabupaten Lombok Timur	1. Gerung 2. Selong
319.	KPP Pratama Maumere	Maumere	Pratama	1. Kabupaten Flores Timur 2. Kabupaten Sikka 3. Kabupaten Lembata	Larantuka
320.	KPP Pratama Kupang	Kupang	Pratama	1. Kabupaten Kupang 2. Kabupaten Sabu Raijua 3. Kabupaten Rote Ndao	1. Baa 2. Soe





MENTERI KEUANGAN  
REPUBLIK INDONESIA

- 33 -

NO	NAMA	LOKASI	JENIS KPP	WILAYAH KERJA	
				DAERAH ADMINISTRASI PEMERINTAHAN	KP2KP
321.	KPP Pratama Ende	Ende	Pratama	4. Kabupaten Timor Tengah Selatan 5. Kota Kupang	Bajawa
322.	KPP Pratama Ruteng	Ruteng	Pratama	1. Kabupaten Manggarai Barat 2. Kabupaten Manggarai Timur 3. Kabupaten Manggarai	Labuanbaju
323.	KPP Pratama Atambua	Atambua	Pratama	1. Kabupaten Alor 2. Kabupaten Belu 3. Kabupaten Timor Tengah Utara	Kalabahi
324.	KPP Pratama Waingapu	Waingapu	Pratama	1. Kabupaten Sumba Barat 2. Kabupaten Sumba Timur 3. Kabupaten Sumba Tengah 4. Kabupaten Sumba Barat Daya	Waikabubak
325.	Kanwil DJP Papua dan Maluku KPP Pratama Ambon	Ambon	Pratama	Provinsi Maluku	1. Namlea 2. Masohi 3. Piru 4. Bula 5. Dobo 6. Tual 7. Saumlaki
326.	KPP Pratama Sorong	Sorong	Pratama	1. Kabupaten Fak-Fak 2. Kabupaten Raja Ampat 3. Kabupaten Sorong 4. Kabupaten Tambrau 5. Kabupaten Maybrat 6. Kabupaten Sorong Selatan 7. Kota Sorong 8. Kabupaten Kaimana	1. Fak-Fak 2. Teminabuan 3. Kaimana
327.	KPP Pratama Jayapura	Jayapura	Pratama	1. Kabupaten Jayapura 2. Kabupaten Keerom 3. Kabupaten Sarmi 4. Kota Jayapura	1. Sarmi 2. Wamena



MENTERI KEUANGAN  
REPUBLIK INDONESIA

- 34 -

NO	NAMA	LOKASI	JENIS KPP	WILAYAH KERJA	
				DAERAH ADMINISTRASI PEMERINTAHAN	KP2KP
328.	KPP Pratama Timika	Timika	Pratama	5. Kabupaten Mamberamo Raya 6. Kabupaten Jayawijaya 7. Kabupaten Lanny Jaya 8. Kabupaten Nduga 9. Kabupaten Mamberamo Tengah 10. Kabupaten Yalimo 11. Kabupaten Tolikara 12. Kabupaten Yahukimo 13. Kabupaten Puncak Jaya 14. Kabupaten Puncak 15. Kabupaten Pegunungan Bintang 1. Kabupaten Mimika 2. Kabupaten Paniai 3. Kabupaten Intan Jaya 4. Kabupaten Deiyai	
329.	KPP Pratama Biak	Biak	Pratama	1. Kabupaten Biak Nunfor 2. Kabupaten Kepulauan Yapen 3. Kabupaten Nabire 4. Kabupaten Supiori 5. Kabupaten Waropen 6. Kabupaten Dogiyai	1. Serui 2. Nabire
330.	KPP Pratama Manokwari	Manokwari	Pratama	1. Kabupaten Manokwari 2. Kabupaten Teluk Bintuni 3. Kabupaten Teluk Wondama	Bintuni
331.	KPP Pratama Merauke	Merauke	Pratama	1. Kabupaten Asmat 2. Kabupaten Boven Digoel 3. Kabupaten Mappi 4. Kabupaten Merauke	

MENTERI KEUANGAN

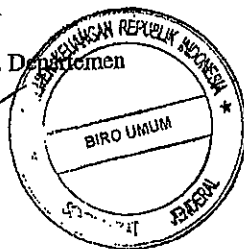
ttd.

SRI MULYANI INDRAMATI

Salinan sesuai dengan aslinya,  
Kepala Biro Umum  
u.b.

Kepala Bagian T.U. Departemen

Antonius Suharto  
NIP 060041107





MENTERI KEUANGAN  
REPUBLIK INDONESIA

LAMPIRAN III  
PERATURAN MENTERI KEUANGAN  
NOMOR 62/PMK.01/2009 TENTANG  
ORGANISASI DAN TATA KERJA INSTANSI  
VERTIKAL DIREKTORAT JENDERAL PAJAK

NAMA, LOKASI, DAN WILAYAH KERJA  
KANTOR PELAYANAN, PENYULUHAN, DAN KONSULTASI PERPAJAKAN

NO.	NAMA	LOKASI	DAERAH ADMINISTRASI PEMERINTAHAN
	Kantor Wilayah DJP Nanggroe Aceh Darussalam		
1.	KP2KP Jantho	Jantho	Kabupaten Aceh Besar
2.	KP2KP Sigli	Sigli	Kabupaten Aceh Pidie
3.	KP2KP Sabang	Sabang	Kota Sabang
4.	KP2KP Lhoksukon	Lhoksukon	Kabupaten Aceh Utara
5.	KP2KP Calang	Calang	Kabupaten Aceh Jaya
6.	KP2KP Suka Makmur	Suka Makmur	Kabupaten Nagan Raya
7.	KP2KP Takengon	Takengon	Kabupaten Aceh Tengah
8.	KP2KP Rimba Raya	Rimba Raya	Kabupaten Bener Meriah
9.	KP2KP Karang Baru	Karang Baru	Kabupaten Aceh Tamiang
10.	KP2KP Blangkejeran	Blangkejeran	Kabupaten Gayo Lues
11.	KP2KP Blangpidie	Blangpidie	Kabupaten Aceh Barat Daya
12.	KP2KP Sinabang	Sinabang	Kabupaten Simeulue
13.	KP2KP Aceh Singkil	Aceh Singkil	Kabupaten Aceh Singkil
14.	KP2KP Kutacane	Kutacane	Kabupaten Aceh Tenggara
	Kantor Wilayah DJP Sumatera Utara II		
15.	KP2KP Tanjung Balai	Tanjung Balai	Kota Tanjung Balai
16.	KP2KP Kualuh Hulu	Kualuh Hulu	Kabupaten Labuhanbatu Utara
17.	KP2KP Kota Pinang	Kota Pinang	Kabupaten Labuhanbatu Selatan
18.	KP2KP Perdagangan	Perdagangan	Kabupaten Simalungun
19.	KP2KP Panyabungan	Panyabungan	Kabupaten Mandailing Natal
20.	KP2KP Sibuhuan	Sibuhuan	Kabupaten Padang Lawas
21.	KP2KP Pandan	Pandan	Kabupaten Tapanuli Tengah



MENTERI KEUANGAN  
REPUBLIK INDONESIA

- 2 -

NO.	NAMA	LOKASI	DAERAH ADMINISTRASI PEMERINTAHAN
22.	KP2KP Gunungsitoli	Gunungsitoli	1. Kabupaten Nias 2. Kabupaten Nias Selatan 3. Kabupaten Nias Utara 4. Kabupaten Nias Barat 5. Kota Gunung Sitoli
23.	KP2KP Dolok Sanggul	Dolok Sanggul	Kabupaten Humbang Hasundutan
24.	KP2KP Tarutung	Tarutung	Kabupaten Tapanuli Utara
25.	KP2KP Sidikalang Kantor Wilayah DJP Riau dan Kepulauan Riau	Sidikalang	Kabupaten Dairi
26.	KP2KP Bagan Siapiapi	Bagan Siapiapi	Kabupaten Rokan Hilir
27.	KP2KP Tembilahan	Tembilahan	Kabupaten Indragiri Hilir
28.	KP2KP Teluk Kuantan	Teluk Kuantan	Kabupaten Kuantan Singingi
29.	KP2KP Ranai	Ranai	1. Kabupaten Natuna 2. Kabupaten Kepulauan Anambas
30.	KP2KP Duri	Duri	Kabupaten Bengkalis: 1. Kecamatan Mandau 2. Kecamatan Pinggir
31.	KP2KP Selat Panjang	Selat Panjang	Kabupaten Kepulauan Meranti
32.	KP2KP Pasir Pangarayan	Pasir Pangarayan	Kabupaten Rokan Hulu
33.	KP2KP Siak Sri Indrapura	Siak Sri Indrapura	Kabupaten Siak
34.	KP2KP Tanjung Batu	Tanjung Batu	Kabupaten Karimun
35.	KP2KP Dabo Singkep Kantor Wilayah DJP Sumatera Barat dan Jambi	Dabo Singkep	Kabupaten Lingga
36.	KP2KP Tua Pejat	Tua Pejat	Kabupaten Mentawai
37.	KP2KP Painan	Painan	Kabupaten Pesisir Selatan
38.	KP2KP Pariaman	Pariaman	Kota Pariaman
39.	KP2KP Lubuk Basung	Lubuk Basung	Kabupaten Agam
40.	KP2KP Lubuk Sikaping	Lubuk Sikaping	Kabupaten Pasaman
41.	KP2KP Padang Panjang	Padang Panjang	Kota Padang Panjang



MENTERI KEUANGAN  
REPUBLIK INDONESIA

- 3 -

NO.	NAMA	LOKASI	DAERAH ADMINISTRASI PEMERINTAHAN
42.	KP2KP Simpang Ampat	Simpang Ampat	Kabupaten Pasaman Barat
43.	KP2KP Kotabaru	Kotabaru	Kabupaten Dharmas Raya
44.	KP2KP Muaro Sijunjung	Muaro Sijunjung	Kabupaten Sijunjung
45.	KP2KP Padang Aro	Padang Aro	Kabupaten Solok Selatan
46.	KP2KP Sawahlunto	Sawahlunto	Kota Sawahlunto
47.	KP2KP Batu Sangkar	Batu Sangkar	Kabupaten Tanah Datar
48.	KP2KP Muara Bulian	Muara Bulian	Kabupaten Batang Hari
49.	KP2KP Sengeti	Sengeti	Kabupaten Muaro Jambi
50.	KP2KP Rimbo Bujang	Rimbo Bujang	Kabupaten Bungo
51.	KP2KP Muara Tebo	Muara Tebo	Kabupaten Tebo
52.	KP2KP Sungai Penuh	Sungai Penuh	1. Kabupaten Kerinci 2. Kota Sungai Penuh
53.	KP2KP Sarolangun	Sarolangun	Kabupaten Sarolangun
54.	KP2KP Muara Sabak	Muara Sabak	Kabupaten Tanjung Jabung Timur
	Kantor Wilayah DJP Sumatera Selatan dan Kepulauan Bangka Belitung		
55.	KP2KP Muaradua	Muaradua	Kabupaten Ogan Komering Ulu Selatan
56.	KP2KP Martapura	Martapura	Kabupaten Ogan Komering Ulu Timur
57.	KP2KP Tugumulyo	Tugumulyo	Kabupaten Musi Rawas
58.	KP2KP Manggar	Manggar	Kabupaten Belitung Timur
59.	KP2KP Pagar Alam	Pagar Alam	Kota Pagar Alam
60.	KP2KP Tebingtinggi	Tebingtinggi	Kabupaten Empat Lawang
61.	KP2KP Indralaya	Indralaya	Kabupaten Ogan Ilir
62.	KP2KP Muara Enim	Muara Enim	Kabupaten Muara Enim
63.	KP2KP Pangkalan Balai	Pangkalan Balai	Kabupaten Banyuasin
64.	KP2KP Muntok	Muntok	Kabupaten Bangka Barat
65.	KP2KP Sungai Liat	Sungai Liat	Kabupaten Bangka Induk



MENTERI KEUANGAN  
REPUBLIK INDONESIA

- 4 -

NO.	NAMA	LOKASI	DAERAH ADMINISTRASI PEMERINTAHAN
66.	KP2KP Toboali	Toboali	Kabupaten Bangka Selatan
67.	KP2KP Koba	Koba	Kabupaten Bangka Tengah
	Kantor Wilayah DJP Bengkulu dan Lampung		
68.	KP2KP Manna	Manna	Kabupaten Bengkulu Selatan
69.	KP2KP Bintuhan	Bintuhan	Kabupaten Kaur
70.	KP2KP Bandarjaya	Bandarjaya	Kabupaten Lampung Tengah
71.	KP2KP Sukadana	Sukadana	Kabupaten Lampung Timur
72.	KP2KP Kalianda	Kalianda	Kabupaten Lampung Selatan
73.	KP2KP Pringsewu	Pringsewu	1. Kabupaten Tanggamus 2. Kabupaten Pringsewu
74.	KP2KP Liwa	Liwa	Kabupaten Lampung Barat
75.	KP2KP Menggala	Menggala	1. Kabupaten Tulang Bawang 2. Kabupaten Tulang Bawang Barat 3. Kabupaten Mesuji
76.	KP2KP Baradatu	Baradatu	Kabupaten Way Kanan
77.	KP2KP Kepahiang	Kepahiang	Kabupaten Kepahiang
78.	KP2KP Muko-Muko	Muko-Muko	Kabupaten Muko-Muko
	Kantor Wilayah DJP Jakarta Utara		
79.	KP2KP Kepulauan Seribu	Pulau Pramuka	Kabupaten Kepulauan Seribu
	Kantor Wilayah DJP Banten		
80.	KP2KP Rangkas Bitung	Rangkas Bitung	Kabupaten Lebak
	Kantor Wilayah DJP Jawa Barat I		
81.	KP2KP Pelabuhan Ratu	Pelabuhan Ratu	Kabupaten Sukabumi
82.	KP2KP Banjar	Banjar	Kota Banjar
	Kantor Wilayah DJP Jawa Barat II		
83.	KP2KP Sumber	Sumber	Kabupaten Cirebon
84.	KP2KP Majalengka	Majalengka	Kabupaten Majalengka
	Kantor Wilayah DJP Jawa Tengah I		
85.	KP2KP Bumiayu	Bumiayu	Kabupaten Tegal



MENTERI KEUANGAN  
REPUBLIK INDONESIA

- 5 -

NO.	NAMA	LOKASI	DAERAH ADMINISTRASI PEMERINTAHAN
86.	KP2KP Ungaran	Ungaran	Kabupaten Semarang
87.	KP2KP Rembang	Rembang	Kabupaten Rembang
88.	KP2KP Kendal	Kendal	Kabupaten Kendal
89.	KP2KP Purwodadi Kantor Wilayah DJP Jawa Tengah II	Purwodadi	Kabupaten Grobogan
90.	KP2KP Majenang	Majenang	Kabupaten Cilacap
91.	KP2KP Muntilan	Muntilan	Kabupaten Magelang
92.	KP2KP Sragen	Sragen	Kabupaten Sragen
93.	KP2KP Banjarnegara	Banjarnegara	Kabupaten Banjarnegara
94.	KP2KP Wonogiri	Wonogiri	Kabupaten Wonogiri
95.	KP2KP Wonosobo Kantor Wilayah DJP Jawa Timur II	Wonosobo	Kabupaten Wonosobo
96.	KP2KP Mojosari	Mojosari	Kabupaten Mojokerto
97.	KP2KP Jombang	Jombang	Kabupaten Jombang
98.	KP2KP Sumenep	Sumenep	Kabupaten Sumenep
99.	KP2KP Caruban	Caruban	Kabupaten Madiun
100.	KP2KP Sampang	Sampang	Kabupaten Sampang
101.	KP2KP Magetan	Magetan	Kabupaten Magetan
102.	KP2KP Pacitan Kantor Wilayah DJP Jawa Timur III	Pacitan	Kabupaten Pacitan
103.	KP2KP Bangil	Bangil	Kabupaten Pasuruan
104.	KP2KP Kraksaan	Kraksaan	Kabupaten Probolinggo
105.	KP2KP Lumajang	Lumajang	Kabupaten Lumajang
106.	KP2KP Trenggalek	Trenggalek	Kabupaten Trenggalek
107.	KP2KP Wlingi	Wlingi	Kabupaten Blitar
108.	KP2KP Nganjuk	Nganjuk	Kabupaten Nganjuk
109.	KP2KP Bondowoso	Bondowoso	Kabupaten Bondowoso



MENTERI KEUANGAN  
REPUBLIK INDONESIA

- 6 -

NO.	NAMA	LOKASI	DAERAH ADMINISTRASI PEMERINTAHAN
	<b>Kantor Wilayah DJP Kalimantan Barat</b>		
110.	KP2KP Bengkayang	Bengkayang	Kabupaten Bengkayang
111.	KP2KP Sambas	Sambas	Kabupaten Sambas
112.	KP2KP Mempawah	Mempawah	Kabupaten Pontianak
113.	KP2KP Ngabang	Ngabang	Kabupaten Landak
114.	KP2KP Sekadau	Sekadau	Kabupaten Sekadau
115.	KP2KP Putussibau	Putussibau	Kabupaten Kapuas Hulu
116.	KP2KP Nangapinoh	Nangapinoh	Kabupaten Melawai
	<b>Kantor Wilayah DJP Kalimantan Selatan dan Tengah</b>		
117.	KP2KP Kuala Kurun	Kuala Kurun	Kabupaten Gunung Mas
118.	KP2KP Kuala Kapuas	Kuala Kapuas	Kabupaten Kapuas
119.	KP2KP Pulang Pisau	Pulang Pisau	Kabupaten Pulang Pisau
120.	KP2KP Kasongan	Kasongan	Kabupaten Katingan
121.	KP2KP Kuala Pembuang	Kuala Pembuang	Kabupaten Seruyan
122.	KP2KP Nanga Bulik	Nanga Bulik	Kabupaten Lamandau
123.	KP2KP Sukamara	Sukamara	Kabupaten Sukamara
124.	KP2KP Buntok	Buntok	Kabupaten Barito Selatan
125.	KP2KP Tamiang Layang	Tamiang Layang	Kabupaten Barito Timur
126.	KP2KP Puruk Cahu	Puruk Cahu	Kabupaten Murung Raya
127.	KP2KP Marabahan	Marabahan	Kabupaten Barito Kuala
128.	KP2KP Pelaihari	Pelaihari	Kabupaten Tanah Laut
129.	KP2KP Martapura	Martapura	Kabupaten Banjar
130.	KP2KP Rantau	Rantau	Kabupaten Tapin
131.	KP2KP Kandangan	Kandangan	Kabupaten Hulu Sungai Selatan





MENTERI KEUANGAN  
REPUBLIK INDONESIA

- 7 -

NO.	NAMA	LOKASI	DAERAH ADMINISTRASI PEMERINTAHAN
132.	KP2KP Kotabaru	Kotabaru	Kabupaten Kotabaru
133.	KP2KP Paringin	Paringin	Kabupaten Balangan
134.	KP2KP Amuntai	Amuntai	Kabupaten Hulu Sungai Utara
	Kantor Wilayah DJP Kalimantan Timur		
135.	KP2KP Nunukan	Nunukan	Kabupaten Nunukan
136.	KP2KP Sangatta	Sangatta	Kabupaten Kutai Timur
137.	KP2KP Tanah Grogot	Tanah Grogot	Kabupaten Pasisir
138.	KP2KP Tanjung Selor	Tanjung Selor	Kabupaten Bulungan
139.	KP2KP Malinau	Malinau	Kabupaten Malinau
140.	KP2KP Sendawar	Sendawar	Kabupaten Kutai Barat
	Kantor Wilayah DJP Sulawesi Selatan, Barat, dan Tenggara		
141.	KP2KP Enrekang	Enrekang	Kabupaten Enrekang
142.	KP2KP Pinrang	Pinrang	Kabupaten Pinrang
143.	KP2KP Sidrap	Sidrap	Kabupaten Sidenreng Rappang
144.	KP2KP Malili	Malili	Kabupaten Luwu Timur
145.	KP2KP Masamba	Masamba	Kabupaten Luwu Utara
146.	KP2KP Makale	Makale	1. Kabupaten Tanatoraja 2. Kabupaten Toraja Utara
147.	KP2KP Benteng	Benteng	Kabupaten Selayar
148.	KP2KP Sinjai	Sinjai	Kabupaten Sinjai
149.	KP2KP Bontosunggu	Bontosunggu	Kabupaten Jeneponto
150.	KP2KP Sungguminasa	Sungguminasa	Kabupaten Gowa
151.	KP2KP Takalar	Takalar	Kabupaten Takalar
152.	KP2KP Watansoppeng	Watansoppeng	Kabupaten Soppeng
153.	KP2KP Sengkang	Sengkang	Kabupaten Wajo
154.	KP2KP Pangkajene	Pangkajene	Kabupaten Pangkajene Kepulauan
155.	KP2KP Unaaha	Unaaha	Kabupaten Konawe



MENTERI KEUANGAN  
REPUBLIK INDONESIA

- 8 -

NO.	NAMA	LOKASI	DAERAH ADMINISTRASI PEMERINTAHAN
156.	KP2KP Polewali	Polewali	Kabupaten Polewali Mandar
157.	KP2KP Mamasa	Mamasa	Kabupaten Mamasa
158.	KP2KP Pasangkayu	Pasangkayu	Kabupaten Mamuju Utara
159.	KP2KP Lasusua	Lasusua	Kabupaten Kolaka Utara
160.	KP2KP Rumbia	Rumbia	Kabupaten Bombana
161.	KP2KP Raha	Raha	Kabupaten Muna
	Kantor Wilayah DJP Sulawesi Utara, Tengah, Gorontalo, dan Maluku Utara		
162.	KP2KP Tomohon	Tomohon	Kabupaten Tomohon
163.	KP2KP Limboto	Limboto	Kabupaten Gorontalo
164.	KP2KP Marissa	Marissa	Kabupaten Pohuwatu
165.	KP2KP Tilamuta	Tilamuta	Kabupaten Boalemo
166.	KP2KP Tondano	Tondano	Kabupaten Minahasa Utara
167.	KP2KP Amurang	Amurang	Kabupaten Minahasa Selatan
168.	KP2KP Talaud	Talaud	Kabupaten Kepulauan Talaud
169.	KP2KP Banawa	Banawa	Kabupaten Donggala
170.	KP2KP Parigi	Parigi	Kabupaten Parigi Moutong
171.	KP2KP Banggai	Banggai	Kabupaten Banggai Kepulauan
172.	KP2KP Bungku	Bungku	Kabupaten Morowali
173.	KP2KP Buol	Buol	Kabupaten Buol
174.	KP2KP Sanana	Sanana	Kabupaten Kepulauan Sula
175.	KP2KP Tidore	Tidore	Kabupaten Tidore Kepulauan
176.	KP2KP Labuha	Labuha	Kabupaten Halmahera Selatan
177.	KP2KP Maba	Maba	Kabupaten Halmahera Timur
	Kantor Wilayah DJP Bali		
178.	KP2KP Kerobokan	Kerobokan	Kecamatan Kuta Utara
179.	KP2KP Ubud	Ubud	Kabupaten Gianyar



MENTERI KEUANGAN  
REPUBLIK INDONESIA

- 9 -

NO.	NAMA	LOKASI	DAERAH ADMINISTRASI Pemerintahan
180.	KP2KP Amlapura	Amlapura	Kabupaten Karang Asem
181.	KP2KP Negara Kantor Wilayah DJP Nusa Tenggara	Negara	Kabupaten Jembrana
182.	KP2KP Dompu	Dompu	Kabupaten Dompu
183.	KP2KP Taliwang	Taliwang	Kabupaten Sumbawa Barat
184.	KP2KP Gerung	Gerung	1. Kabupaten Lombok Barat 2. Kabupaten Lombok Utara
185.	KP2KP Selong	Selong	Kabupaten Lombok Timur
186.	KP2KP Larantuka	Larantuka	Kabupaten Flores Timur
187.	KP2KP Baa	Baa	Kabupaten Rote Ndao
188.	KP2KP Soe	Soe	Kabupaten Timor Tengah Selatan
189.	KP2KP Bajawa	Bajawa	Kabupaten Ngada
190.	KP2KP Labuanbaju	Labuanbaju	Kabupaten Manggarai Barat
191.	KP2KP Kalabahi	Kalabahi	Kabupaten Alor
192.	KP2KP Waikabubak Kantor Wilayah DJP Papua dan Maluku	Waikabubak	Kabupaten Sumba Barat
193.	KP2KP Namlea	Namlea	Kabupaten Buru
194.	KP2KP Masohi	Masohi	Kabupaten Maluku Tengah
195.	KP2KP Piru	Piru	Kabupaten Seram Bagian Barat
196.	KP2KP Bula	Bula	Kabupaten Seram Bagian Timur
197.	KP2KP Dobo	Dobo	Kabupaten Kepulauan Aru
198.	KP2KP Tual	Tual	Kabupaten Maluku Tenggara
199.	KP2KP Saumlaki	Saumlaki	Kabupaten Maluku Tenggara Barat
200.	KP2KP Fak-Fak	Fak-Fak	Kabupaten Fak-Fak
201.	KP2KP Teminabuan	Teminabuan	Kabupaten Sorong Selatan
202.	KP2KP Kaimana	Kaimana	Kabupaten Kaimana
203.	KP2KP Sarmi	Sarmi	Kabupaten Sarmi



MENTERI KEUANGAN  
REPUBLIK INDONESIA

- 10 -

NO.	NAMA	LOKASI	DAERAH ADMINISTRASI PEMERINTAHAN
204.	KP2KP Wamena	Wamena	Kabupaten Jayawijaya
205.	KP2KP Serui	Serui	Kabupaten Yapen Waropen
206.	KP2KP Nabire	Nabire	Kabupaten Nabire
207.	KP2KP Bintuni	Bintuni	Kabupaten Teluk Bintuni

MENTERI KEUANGAN

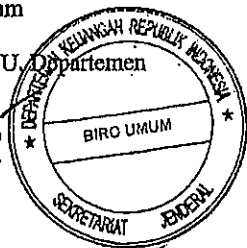
ttd.

SRI MULYANI INDRAMATI

Salinan sesuai dengan aslinya,  
Kepala Biro Umum  
u.b.

Kepala Bagian T.U. Departemen

Antoni Subarto  
NIP 060041107

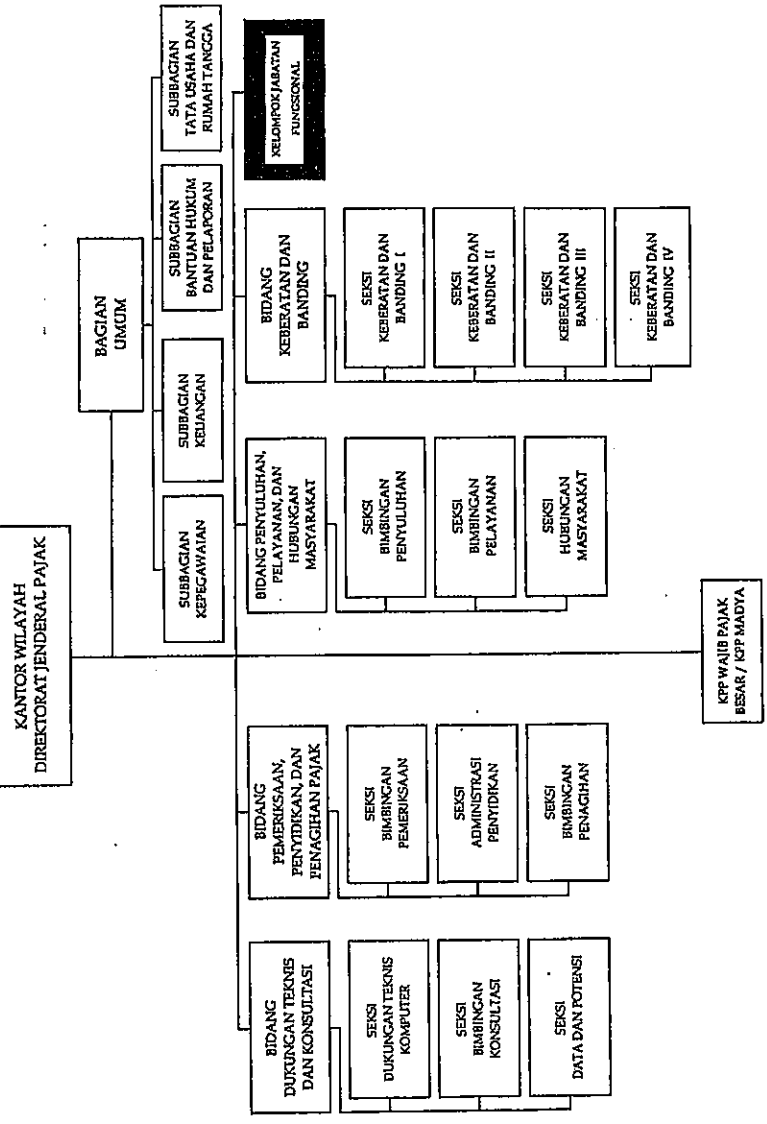


LAMPIRAN IV-1  
PERATURAN MENTERI KEUANGAN  
NOMOR 62/PMK.01/2009 TENTANG  
ORGANISASI DAN TATA KERJA  
INSTANSI VERTIKAL DIREKTORAT  
JENDERAL PAJAK



MENTERI KEUANGAN  
REPUBLIK INDONESIA

BAGAN ORGANISASI  
KANTOR WILAYAH DIREKTORAT JENDERAL PAJAK WAJIB PAJAK BESAR DAN  
KANTOR WILAYAH DIREKTORAT JENDERAL PAJAK JAKARTA KHUSUS

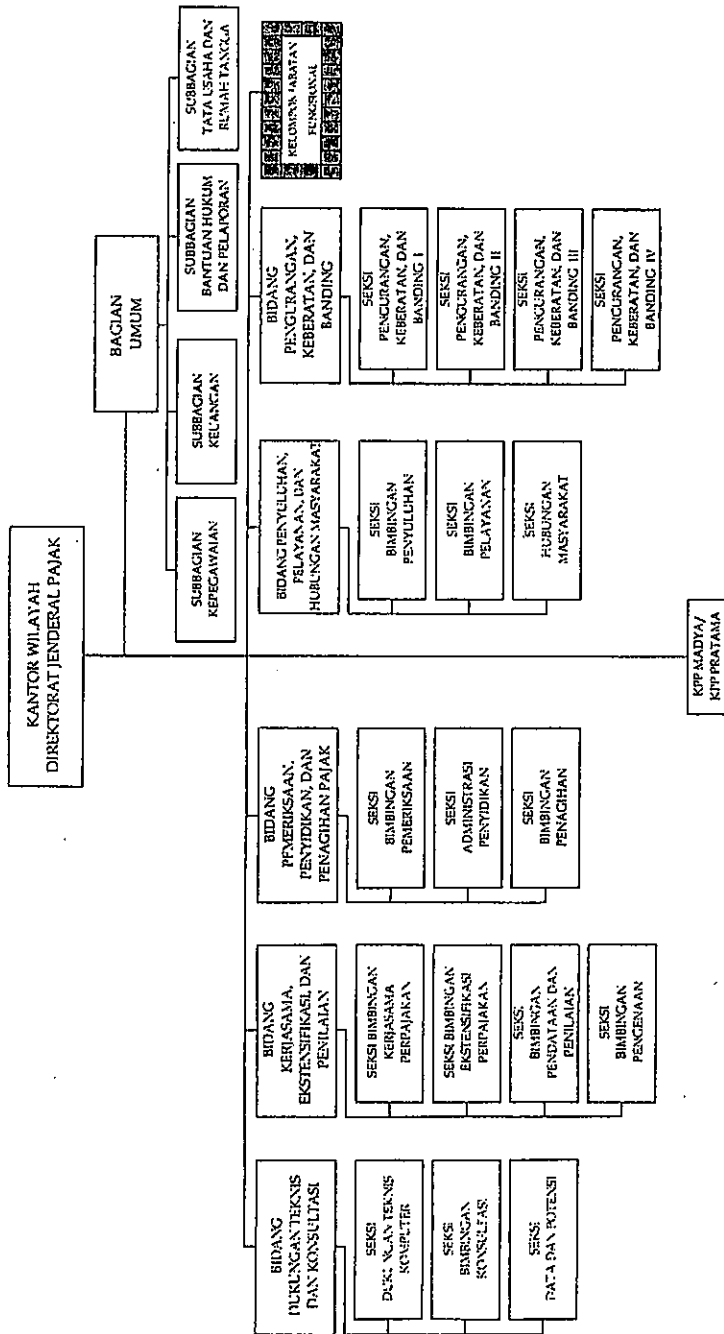


LAMPIRAN IV-2  
PERATURAN MENTERI KEUANGAN  
NOMOR /PMK.01/2009 TENTANG  
ORGANISASI DAN TATA KERJA  
INSTANSI VERTIKAL DIREKTORAT  
JENDERAL PAJAK



MENTERI KEUANGAN  
REPUBLIK INDONESIA

BAGAN ORGANISASI  
KANTOR WILAYAH DIREKTORAT JENDERAL PAJAK SELAIN KANTOR WILAYAH DIREKTORAT JENDERAL PAJAK  
WAJIB PAJAK BESAR DAN KANTOR WILAYAH DIREKTORAT JENDERAL PAJAK JAKARTA KHUSUS

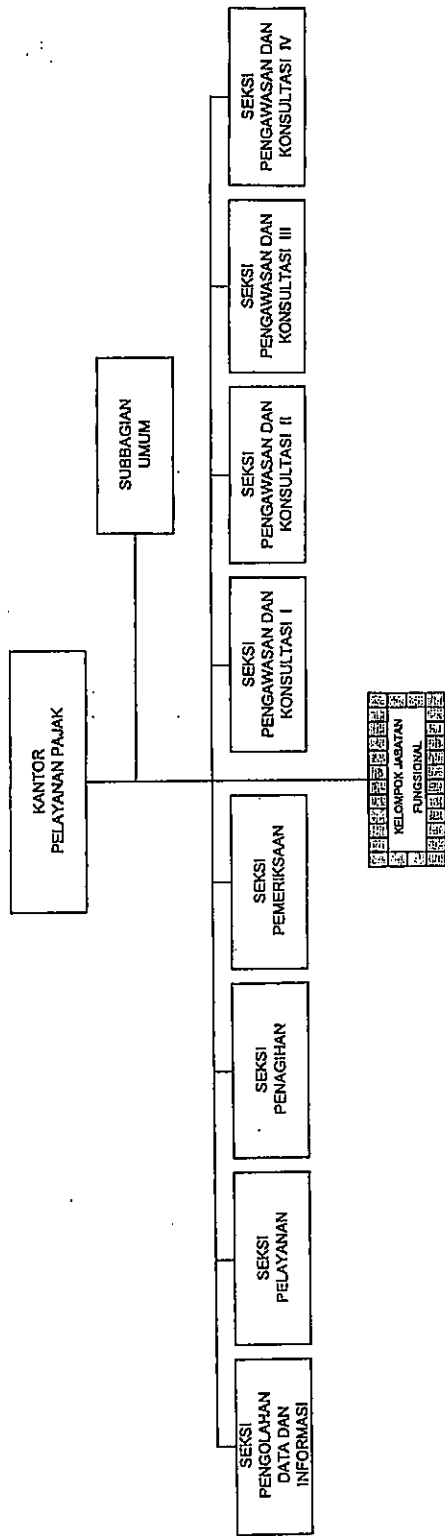


LAMPIRAN V-1  
PERATURAN MENTERI KEUANGAN  
NOMOR 62/PMK.01/2009 TENTANG  
ORGANISASI DAN TATA KERJA  
INSTANSI VERTIKAL DIREKTORAT  
JENDERAL PAJAK



MENTERI KEUANGAN  
REPUBLIK INDONESIA

BAGAN ORGANISASI  
KANTOR PELAYANAN PAJAK WAJIB PAJAK BESAR DAN KANTOR PELAYANAN PAJAK MADYA

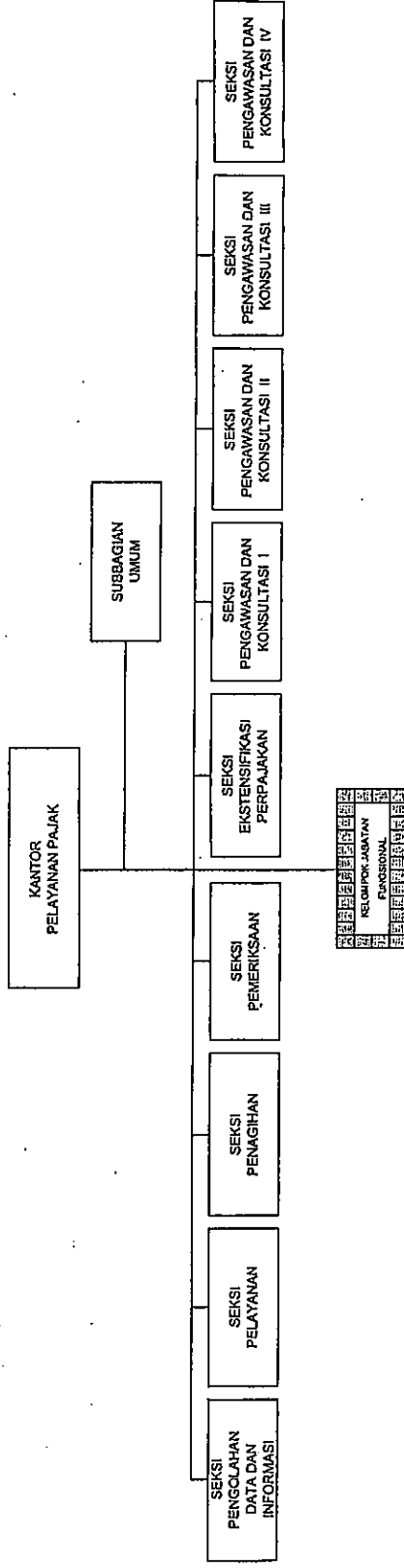


LAMPIRAN V-2  
 PERATURAN MENTERI KEUANGAN  
 NOMOR 62/PMK.01/2009 TENTANG  
 ORGANISASI DAN TATA KERJA  
 INSTANSI VERTIKAL DIREKTORAT  
 JENDERAL PAJAK



MENTERI KEUANGAN  
 REPUBLIK INDONESIA

BAGAN ORGANISASI  
 KANTOR PELAYANAN PAJAK PRATAMA





LAMPIRAN VI  
 PERATURAN MENTERI KEUANGAN  
 NOMOR 62/PMK.01/2009 TENTANG  
 ORGANISASI DAN TATA KERJA  
 INSTANSI VERTIKAL DIREKTORAT  
 JENDERAL PAJAK



MENTERI KEUANGAN  
 REPUBLIK INDONESIA

BAGAN ORGANISASI  
 KANTOR PELAYANAN, PENYULUHAN, DAN KONSULTASI PERPAJAKAN

