



MENTERI KEUANGAN  
REPUBLIK INDONESIA

LAMPIRAN I  
PERATURAN MENTERI KEUANGAN  
NOMOR 132/PMK.01/2006 TENTANG  
ORGANISASI DAN TATA KERJA  
INSTANSI VERTIKAL DIREKTORAT  
JENDERAL PAJAK

**NAMA, LOKASI, DAN WILAYAH KERJA  
KANTOR WILAYAH DIREKTORAT JENDERAL PAJAK  
YANG TELAH MENERAPKAN ORGANISASI DAN TATA KERJA  
BERDASARKAN PERATURAN MENTERI KEUANGAN INI**

NO.	N A M A	LOKASI	WILAYAH KERJA	
			DAERAH ADMINISTRASI PEMERINTAHAN	KANTOR
1.	KANTOR WILAYAH DJP WAJIB PAJAK BESAR	Jakarta	Seluruh Indonesia	<ol style="list-style-type: none"><li>1. KPP Wajib Pajak Besar Satu</li><li>2. KPP Wajib Pajak Besar Dua</li><li>3. KPP Badan Usaha Milik Negara</li></ol>
2.	KANTOR WILAYAH DJP JAKARTA KHUSUS	Jakarta	<ol style="list-style-type: none"><li>a. DKI Jakarta</li><li>b. Seluruh Indonesia</li></ol>	<ol style="list-style-type: none"><li>1. KPP Penanaman Modal Asing Satu</li><li>2. KPP Penanaman Modal Asing Dua</li><li>3. KPP Penanaman Modal Asing Tiga</li><li>4. KPP Penanaman Modal Asing Empat</li><li>5. KPP Penanaman Modal Asing Lima</li><li>6. KPP Penanaman Modal Asing Enam</li><li>7. KPP Badan dan Orang Asing Satu</li><li>8. KPP Badan dan Orang Asing Dua</li><li>9. KPP Perusahaan Masuk Bursa</li></ol>
3.	KANTOR WILAYAH DJP SUMATERA UTARA I	Medan	Sebagian Provinsi Sumatera Utara	<ol style="list-style-type: none"><li>1. KPP Madya Medan</li><li>2. KPP Binjai</li><li>3. KPP Medan Barat</li><li>4. KPP Medan Polonia</li><li>5. KPP Medan Belawan</li><li>6. KPP Medan Timur</li><li>7. KPP Medan Kota</li><li>8. KPPBB Medan Satu</li><li>9. KPPBB Medan Dua</li><li>10. KPPBB Binjai</li><li>11. Karikpa Medan Satu</li><li>12. Karikpa Medan Dua</li></ol>



MENTERI KEUANGAN  
REPUBLIK INDONESIA

- 2 -

NO.	N A M A	LOKASI	WILAYAH KERJA	
			DAERAH ADMINISTRASI PEMERINTAHAN	KANTOR
4.	KANTOR WILAYAH DJP RIAU DAN KEPULAUAN RIAU	Pekanbaru	a. Provinsi Riau b. Provinsi Kepulauan Riau	1. KPP Madya Batam 2. KPP Madya Pekanbaru 3. KPP Pekanbaru Senapelan 4. KPP Pekanbaru Tampan 5. KPP Dumai 6. KPP Rengat 7. KPP Tanjung Pinang 8. KPP Batam 9. KPPBB Pekanbaru 10. KPPBB Dumai 11. KPPBB Rengat 12. KPPBB Tanjung Pinang 13. KPPBB Batam 14. KPPBB Pelalawan 15. Karikpa Pekanbaru 16. Karikpa Batam
5.	KANTOR WILAYAH DJP SUMATERA SELATAN DAN KEPULAUAN BANGKA BELITUNG	Palembang	a. Provinsi Sumatera Selatan b. Provinsi Kepulauan Bangka Belitung	1. KPP Madya Palembang 2. KPP Palembang Ilir Barat 3. KPP Palembang Ilir Timur 4. KPP Palembang Seberang Ulu 5. KPP Lubuk Linggau 6. KPP Baturaja 7. KPP Pangkal Pinang 8. KPP Tanjung Pandan 9. KPPBB Palembang 10. KPPBB Baturaja 11. KPPBB Lahat 12. KPPBB Sekayu 13. KPPBB Pangkal Pinang 14. Karikpa Palembang
6.	KANTOR WILAYAH DJP JAKARTA PUSAT	Jakarta	Wilayah Kota Jakarta Pusat	1. KPP Madya Jakarta Pusat 2. KPP Pratama Jakarta Gambir Satu 3. KPP Pratama Jakarta Gambir Dua 4. KPP Pratama Jakarta Gambir Tiga 5. KPP Pratama Jakarta Gambir Empat 6. KPP Pratama Jakarta Sawah Besar Satu 7. KPP Pratama Jakarta Sawah Besar Dua



MENTERI KEUANGAN  
REPUBLIK INDONESIA

- 3 -

NO.	N A M A	LOKASI	WILAYAH KERJA	
			DAERAH ADMINISTRASI PEMERINTAHAN	KANTOR
				<ol style="list-style-type: none"><li>8. KPP Pratama Jakarta Kemayoran</li><li>9. KPP Pratama Jakarta Cempaka Putih</li><li>10. KPP Pratama Jakarta Menteng Satu</li><li>11. KPP Pratama Jakarta Menteng Dua</li><li>12. KPP Pratama Jakarta Menteng Tiga</li><li>13. KPP Pratama Jakarta Senen</li><li>14. KPP Pratama Jakarta Tanah Abang Satu</li><li>15. KPP Pratama Jakarta Tanah Abang Dua</li><li>16. KPP Pratama Jakarta Tanah Abang Tiga</li></ol>
7.	KANTOR WILAYAH DJP JAKARTA BARAT	Jakarta	Wilayah Kota Jakarta Barat	<ol style="list-style-type: none"><li>1. KPP Madya Jakarta Barat</li><li>2. KPP Jakarta Palmerah</li><li>3. KPP Jakarta Grogol Petamburan</li><li>4. KPP Jakarta Tamansari Satu</li><li>5. KPP Jakarta Tamansari Dua</li><li>6. KPP Jakarta Tambora</li><li>7. KPP Jakarta Cengkareng</li><li>8. KPP Jakarta Kebon Jeruk</li><li>9. KPPBB Jakarta Barat Satu</li><li>10. KPPBB Jakarta Barat Dua</li><li>11. Karikpa Jakarta Tujuh</li><li>12. Karikpa Jakarta Delapan</li></ol>
8.	KANTOR WILAYAH DJP JAKARTA SELATAN	Jakarta	Wilayah Kota Jakarta Selatan	<ol style="list-style-type: none"><li>1. KPP Madya Jakarta Selatan</li><li>2. KPP Jakarta Setiabudi Satu</li><li>3. KPP Jakarta Setiabudi Dua</li><li>4. KPP Jakarta Tebet</li><li>5. KPP Jakarta Kebayoran Baru Satu</li><li>6. KPP Jakarta Kebayoran Baru Dua</li><li>7. KPP Jakarta Kebayoran Lama</li></ol>



MENTERI KEUANGAN  
REPUBLIK INDONESIA

- 4 -

NO.	N A M A	LOKASI	WILAYAH KERJA	
			DAERAH ADMINISTRASI PEMERINTAHAN	KANTOR
				<ol style="list-style-type: none"><li>8. KPP Jakarta Mampang Prapatan</li><li>9. KPP Jakarta Pancoran</li><li>10. KPP Jakarta Cilandak</li><li>11. KPP Jakarta Pasar Minggu</li><li>12. KPPBB Jakarta Selatan Satu</li><li>13. KPPBB Jakarta Selatan Dua</li><li>14. KPPBB Jakarta Selatan Tiga</li><li>15. Karikpa Jakarta Dua</li><li>16. Karikpa Jakarta Tiga</li></ol>
9.	KANTOR WILAYAH DJP JAKARTA TIMUR	Jakarta	Wilayah Kota Jakarta Timur	<ol style="list-style-type: none"><li>1. KPP Madya Jakarta Timur</li><li>2. KPP Jakarta Matraman</li><li>3. KPP Jakarta Jatinegara</li><li>4. KPP Jakarta Pulo Gadung</li><li>5. KPP Jakarta Cakung Satu</li><li>6. KPP Jakarta Cakung Dua</li><li>7. KPP Jakarta Kramat Jati</li><li>8. KPPBB Jakarta Timur Satu</li><li>9. KPPBB Jakarta Timur Dua</li><li>10. Karikpa Jakarta Satu</li></ol>
10.	KANTOR WILAYAH DJP JAKARTA UTARA	Jakarta	Wilayah Kota Jakarta Utara	<ol style="list-style-type: none"><li>1. KPP Madya Jakarta Utara</li><li>2. KPP Jakarta Penjaringan</li><li>3. KPP Jakarta Pademangan</li><li>4. KPP Jakarta Tanjung Priok</li><li>5. KPP Jakarta Koja</li><li>6. KPP Jakarta Kelapa Gading</li><li>7. KPPBB Jakarta Utara Satu</li><li>8. KPPBB Jakarta Utara Dua</li><li>9. Karikpa Jakarta Empat</li></ol>
11.	KANTOR WILAYAH DJP BANTEN	Serang	Provinsi Banten	<ol style="list-style-type: none"><li>1. KPP Madya Tangerang</li><li>2. KPP Serang</li><li>3. KPP Tangerang</li></ol>



MENTERI KEUANGAN  
REPUBLIK INDONESIA

- 5 -

NO.	N A M A	LOKASI	WILAYAH KERJA	
			DAERAH ADMINISTRASI PEMERINTAHAN	KANTOR
				<ol style="list-style-type: none"><li>4. KPP Serpong</li><li>5. KPPBB Serang</li><li>6. KPPBB Pandeglang</li><li>7. KPPBB Tangerang Satu</li><li>8. KPPBB Tangerang Dua</li><li>9. KPPBB Cilegon</li><li>10. Karikpa Tangerang</li></ol>
12.	KANTOR WILAYAH DJP JAWA BARAT I	Bandung	Sebagian Provinsi Jawa Barat	<ol style="list-style-type: none"><li>1. KPP Madya Bandung</li><li>2. KPP Bandung Bojonagara</li><li>3. KPP Bandung Cibeunying</li><li>4. KPP Bandung Cicadas</li><li>5. KPP Bandung Karees</li><li>6. KPP Bandung Tegallega</li><li>7. KPP Cianjur</li><li>8. KPP Tasikmalaya</li><li>9. KPP Cimahi</li><li>10. KPP Sukabumi</li><li>11. KPP Purwakarta</li><li>12. KPPBB Bandung Satu</li><li>13. KPPBB Bandung Dua</li><li>14. KPPBB Bandung Tiga</li><li>15. KPPBB Garut</li><li>16. KPPBB Tasikmalaya</li><li>17. KPPBB Sukabumi</li><li>18. KPPBB Cianjur</li><li>19. KPPBB Ciamis</li><li>20. KPPBB Purwakarta</li><li>21. Karikpa Bandung Satu</li><li>22. Karikpa Bandung Dua</li></ol>
13.	KANTOR WILAYAH DJP JAWA BARAT II	Bekasi	Sebagian Provinsi Jawa Barat	<ol style="list-style-type: none"><li>1. KPP Madya Bekasi</li><li>2. KPP Bekasi</li><li>3. KPP Cikarang Satu</li><li>4. KPP Cikarang Dua</li><li>5. KPP Karawang</li><li>6. KPP Cirebon</li><li>7. KPP Cibinong</li><li>8. KPP Depok</li><li>9. KPP Bogor</li><li>10. KPPBB Bekasi Satu</li><li>11. KPPBB Bekasi Dua</li><li>12. KPPBB Cirebon</li><li>13. KPPBB Indramayu</li><li>14. KPPBB Karawang</li><li>15. KPPBB Kuningan</li><li>16. KPPBB Bogor</li><li>17. KPPBB Cibinong</li><li>18. KPPBB Depok</li></ol>



MENTERI KEUANGAN  
REPUBLIK INDONESIA

- 6 -

NO.	N A M A	LOKASI	WILAYAH KERJA	
			DAERAH ADMINISTRASI PEMERINTAHAN	KANTOR
				19. KPPBB Subang 20. Karikpa Karawang 21. Karikpa Cirebon 22. Karikpa Bogor
14.	KANTOR WILAYAH DJP JAWA TENGAH I	Semarang	Sebagian Provinsi Jawa Tengah	1. KPP Madya Semarang 2. KPP Tegal 3. KPP Pekalongan 4. KPP Semarang Barat 5. KPP Semarang Selatan 6. KPP Semarang Timur 7. KPP Semarang Tengah 8. KPP Salatiga 9. KPP Kudus 10. KPP Pati 11. KPPBB Semarang Satu 12. KPPBB Demak 13. KPPBB Ungaran 14. KPPBB Tegal 15. KPPBB Pekalongan 16. KPPBB Pati 17. KPPBB Kudus 18. KPPBB Semarang Dua 19. KPPBB Batang 20. Karikpa Pekalongan 21. Karikpa Semarang Satu 22. Karikpa Semarang Dua 23. Karikpa Kudus
15.	KANTOR WILAYAH DJP JAWA TIMUR I	Surabaya	Sebagian Provinsi Jawa Timur	1. KPP Madya Surabaya 2. KPP Surabaya Suko- manunggal 3. KPP Surabaya Simokerto 4. KPP Surabaya Krem- bangan 5. KPP Surabaya Pabean Cantikan 6. KPP Surabaya Genteng 7. KPP Surabaya Gubeng 8. KPP Surabaya Sawahan 9. KPP Surabaya Tegalsari 10. KPP Surabaya Wonocolo 11. KPP Surabaya Rungkut 12. KPPBB Surabaya Satu 13. KPPBB Surabaya Dua 14. KPPBB Surabaya Tiga 15. Karikpa Surabaya Satu 16. Karikpa Surabaya Dua 17. Karikpa Surabaya Tiga



MENTERI KEUANGAN  
REPUBLIK INDONESIA

- 7 -

NO.	N A M A	LOKASI	WILAYAH KERJA	
			DAERAH ADMINISTRASI PEMERINTAHAN	KANTOR
16.	KANTOR WILAYAH DJP JAWA TIMUR II	Sidoarjo	Sebagian Provinsi Jawa Timur	<ol style="list-style-type: none"><li>1. KPP Madya Sidoarjo</li><li>2. KPP Sidoarjo Barat</li><li>3. KPP Sidoarjo Timur</li><li>4. KPP Mojokerto</li><li>5. KPP Gresik</li><li>6. KPP Bojonegoro</li><li>7. KPP Madiun</li><li>8. KPP Pamekasan</li><li>9. KPPBB Sidoarjo</li><li>10. KPPBB Gresik</li><li>11. KPPBB Bojonegoro</li><li>12. KPPBB Madiun</li><li>13. KPPBB Ngawi</li><li>14. KPPBB Mojokerto</li><li>15. KPPBB Pamekasan</li><li>16. KPPBB Lamongan</li><li>17. KPPBB Ponorogo</li><li>18. Karikpa Mojokerto</li><li>19. Karikpa Madiun</li></ol>
17.	KANTOR WILAYAH DJP JAWA TIMUR III	Malang	Sebagian Provinsi Jawa Timur	<ol style="list-style-type: none"><li>1. KPP Madya Malang</li><li>2. KPP Malang</li><li>3. KPP Kediri</li><li>4. KPP Tulungagung</li><li>5. KPP Batu</li><li>6. KPP Pasuruan</li><li>7. KPP Probolinggo</li><li>8. KPP Jember</li><li>9. KPP Banyuwangi</li><li>10. KPPBB Kediri</li><li>11. KPPBB Tulungagung</li><li>12. KPPBB Blitar</li><li>13. KPPBB Malang</li><li>14. KPPBB Pasuruan</li><li>15. KPPBB Probolinggo</li><li>16. KPPBB Jember</li><li>17. KPPBB Situbondo</li><li>18. KPPBB Banyuwangi</li><li>19. KPPBB Kepanjen</li><li>20. Karikpa Kediri</li><li>21. Karikpa Malang</li><li>22. Karikpa Jember</li></ol>
18.	KANTOR WILAYAH DJP KALIMANTAN TIMUR	Balikpapan	Provinsi Kalimantan Timur	<ol style="list-style-type: none"><li>1. KPP Madya Balikpapan</li><li>2. KPP Balikpapan</li><li>3. KPP Samarinda</li><li>4. KPP Bontang</li><li>5. KPP Tarakan</li><li>6. KPPBB Samarinda</li><li>7. KPPBB Balikpapan</li><li>8. KPPBB Tarakan</li></ol>



MENTERI KEUANGAN  
REPUBLIK INDONESIA

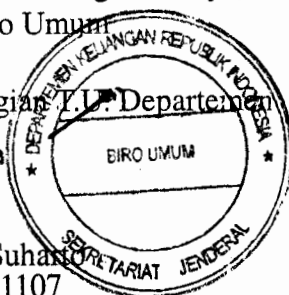
- 8 -

NO.	N A M A	LOKASI	WILAYAH KERJA	
			DAERAH ADMINISTRASI PEMERINTAHAN	KANTOR
				9. KPPBB Sangatta 10. Karikpa Balikpapan 11. Karikpa Samarinda
19	KANTOR WILAYAH DJP SULAWESI SELATAN, BARAT DAN TENGGARA	Makassar	a. Provinsi Sulawesi Selatan b. Provinsi Sulawesi Barat c. Provinsi Sulawesi Tenggara	1. KPP Madya Makassar 2. KPP Makassar Utara 3. KPP Makassar Selatan 4. KPP Pare-pare 5. KPP Palopo 6. KPP Kendari 7. KPPBB Makassar 8. KPPBB Maros 9. KPPBB Bantaeng 10. KPPBB Pare-pare 11. KPPBB Majene 12. KPPBB Watampone 13. KPPBB Palopo 14. KPPBB Kendari 15. KPPBB Bau-Bau 16. KPPBB Bulukumba 17. Karikpa Makassar
20	KANTOR WILAYAH DJP BALI	Denpasar	Provinsi Bali	1. KPP Madya Denpasar 2. KPP Denpasar Barat 3. KPP Denpasar Timur 4. KPP Singaraja 5. KPPBB Denpasar 6. KPPBB Badung 7. KPPBB Singaraja 8. Karikpa Denpasar

Salinan sesuai dengan aslinya,  
Kepala Biro Umum  
u.b.

Kepala Bagian I.D. Departemen

  
Antonius Suharto  
NIP 060041107



MENTERI KEUANGAN

ttd.

SRI MULYANI INDRAWATI





MENTERI KEUANGAN  
REPUBLIK INDONESIA

LAMPIRAN II  
PERATURAN MENTERI KEUANGAN  
NOMOR 132/PMK.01/2006 TENTANG  
ORGANISASI DAN TATA KERJA  
INSTANSI VERTIKAL DIREKTORAT  
JENDERAL PAJAK

**NAMA, LOKASI, DAN WILAYAH KERJA  
KANTOR WILAYAH DIREKTORAT JENDERAL PAJAK  
YANG AKAN MENERAPKAN ORGANISASI DAN TATA KERJA  
BERDASARKAN PERATURAN MENTERI KEUANGAN INI**

NO.	N A M A	LOKASI	WILAYAH KERJA	
			DAERAH ADMINISTRASI PEMERINTAHAN	KANTOR
1.	KANTOR WILAYAH DJP NANGGROE ACEH DARUSSALAM	Banda Aceh	Provinsi Nanggroe Aceh Darussalam	<ol style="list-style-type: none"><li>1. Kantor Pelayanan Pajak (KPP) Banda Aceh</li><li>2. KPP Lhokseumawe</li><li>3. KPP Meulaboh</li><li>4. Kantor Pelayanan Pajak Bumi dan Bangunan (KPPBB) Banda Aceh</li><li>5. KPPBB Lhokseumawe</li><li>6. KPPBB Langsa</li><li>7. KPPBB Meulaboh</li><li>8. KPPBB Aceh Singkil</li><li>9. Kantor Pemeriksaan dan Penyidikan Pajak (Karikpa) Banda Aceh</li></ol>
2.	KANTOR WILAYAH DJP SUMATERA UTARA II	Pematang Siantar	Sebagian Provinsi Sumatera Utara	<ol style="list-style-type: none"><li>1. KPP Tebing Tinggi</li><li>2. KPP Kisaran</li><li>3. KPP Rantau Prapat</li><li>4. KPP Pematang Siantar</li><li>5. KPP Padang Sidempuan</li><li>6. KPPBB Pematang Siantar</li><li>7. KPPBB Tebing Tinggi</li><li>8. KPPBB Kisaran</li><li>9. KPPBB Rantau Prapat</li><li>10. KPPBB Padang Sidempuan</li></ol>



MENTERI KEUANGAN  
REPUBLIK INDONESIA

- 2 -

NO.	N A M A	LOKASI	WILAYAH KERJA	
			DAERAH ADMINISTRASI PEMERINTAHAN	KANTOR
				11. KPPBB Sibolga 12. KPPBB Gunung Sitoli 13. KPPBB Kabanjahe 14. KPPBB Deli Serdang 15. Karikpa Pematang Siantar
3.	KANTOR WILAYAH DJP SUMATERA BARAT DAN JAMBI	Padang	a. Provinsi Sumatera Barat b. Provinsi Jambi	1. KPP Bukittinggi 2. KPP Padang 3. KPP Jambi 4. KPP Muara Bungo 5. KPPBB Padang 6. KPPBB Solok 7. KPPBB Bukittinggi 8. KPPBB Jambi 9. KPPBB Muara Bungo 10. KPPBB Kuala Tungkal 11. Karikpa Padang 12. Karikpa Jambi



MENTERI KEUANGAN  
REPUBLIK INDONESIA

- 3 -

NO.	N A M A	LOKASI	WILAYAH KERJA	
			DAERAH ADMINISTRASI PEMERINTAHAN	KANTOR
4.	KANTOR WILAYAH DJP BENGKULU DAN LAMPUNG	Bandar Lampung	a. Provinsi Bengkulu b. Provinsi Lampung	1. KPP Bengkulu 2. KPP Metro 3. KPP Bandar Lampung 4. KPPBB Bengkulu 5. KPPBB Bandar Lampung 6. KPPBB Metro 7. KPPBB Curup 8. KPPBB Kotabumi 9. Karikpa Bengkulu 10. Karikpa Bandar Lampung
5.	KANTOR WILAYAH DJP JAWA TENGAH II	Surakarta	Sebagian Provinsi Jawa Tengah	1. KPP Purwokerto 2. KPP Cilacap 3. KPP Kebumen 4. KPP Magelang 5. KPP Klaten 6. KPP Surakarta 7. KPPBB Purwokerto 8. KPPBB Purbalingga 9. KPPBB Surakarta 10. KPPBB Klaten 11. KPPBB Magelang 12. KPPBB Temanggung 13. KPPBB Purworejo



MENTERI KEUANGAN  
REPUBLIK INDONESIA

- 4 -

NO.	N A M A	LOKASI	WILAYAH KERJA	
			DAERAH ADMINISTRASI PEMERINTAHAN	KANTOR
				14. KPPBB Kebumen 15. KPPBB Boyolali 16. Karikpa Purwokerto 17. Karikpa Surakarta
6.	KANTOR WILAYAH DJP DAERAH ISTIMEWA YOGYAKARTA	Yogyakarta	Provinsi DI Yogyakarta	1. KPP Yogyakarta Satu 2. KPP Yogyakarta Dua 3. KPPBB Yogyakarta 4. KPPBB Sleman 5. KPPBB Bantul 6. Karikpa Yogyakarta
7.	KANTOR WILAYAH DJP KALIMANTAN BARAT	Pontianak	Provinsi Kalimantan Barat	1. KPP Pontianak 2. KPP Singkawang 3. KPPBB Pontianak 4. KPPBB Singkawang 5. KPPBB Sanggau 6. KPPBB Sintang 7. Karikpa Pontianak



MENTERI KEUANGAN  
REPUBLIK INDONESIA

- 5 -

NO.	N A M A	LOKASI	WILAYAH KERJA	
			DAERAH ADMINISTRASI PEMERINTAHAN	KANTOR
8.	KANTOR WILAYAH DJP KALIMANTAN SELATAN DAN TENGAH	Banjarmasin	a. Provinsi Kalimantan Selatan b. Provinsi Kalimantan Tengah	1. KPP Banjarmasin 2. KPP Banjar Baru 3. KPP Palangkaraya 4. KPP Sampit 5. KPPBB Banjarmasin 6. KPPBB Barabai 7. KPPBB Pelayhari 8. KPPBB Palangkaraya 9. KPPBB Buntok 10. KPPBB Sampit 11. KPPBB Pangkalan Bun 12. Karikpa Banjarmasin 13. Karikpa Palangkaraya
9.	KANTOR WILAYAH DJP SULAWESI UTARA, TENGAH, GORONTALO, DAN MALUKU UTARA	Manado	a. Provinsi Sulawesi Utara b. Provinsi Sulawesi Tengah c. Provinsi Gorontalo d. Provinsi Maluku Utara	1. KPP Manado 2. KPP Gorontalo 3. KPP Palu 4. KPP Luwuk 5. KPP Ternate 6. KPPBB Manado 7. KPPBB Sangihe Talaud 8. KPPBB Gorontalo 9. KPPBB Amurang 10. KPPBB Palu 11. KPPBB Buoltoli-toli 12. KPPBB Luwuk



MENTERI KEUANGAN  
REPUBLIK INDONESIA

- 6 -

NO.	N A M A	LOKASI	WILAYAH KERJA	
			DAERAH ADMINISTRASI PEMERINTAHAN	KANTOR
				13. KPPBB Poso 14. KPPBB Ternate 15. Karikpa Manado 16. Karikpa Palu
10.	KANTOR WILAYAH DJP NUSA TENGGARA	Mataram	a. Provinsi Nusa Tenggara Barat b. Provinsi Nusa Tenggara Timur	1. KPP Mataram 2. KPP Raba Bima 3. KPP Maumere 4. KPP Kupang 5. KPP Sumbawa Besar 6. KPPBB Mataram 7. KPPBB Raba Bima 8. KPPBB Sumbawa Besar 9. KPPBB Kupang 10. KPPBB Waingapu 11. KPPBB Maumere 12. Karikpa Mataram 13. Karikpa Kupang
11.	KANTOR WILAYAH DJP PAPUA DAN MALUKU	Jayapura	a. Provinsi Maluku b. Provinsi Maluku Utara c. Provinsi Papua d. Provinsi Irian Jaya Barat	1. KPP Ambon 2. KPP Sorong 3. KPP Jayapura 4. KPP Timika 5. KPPBB Ambon 6. KPPBB Jayapura 7. KPPBB Biak 8. KPPBB Sorong



MENTERI KEUANGAN  
REPUBLIK INDONESIA

- 7 -

NO.	N A M A	LOKASI	WILAYAH KERJA	
			DAERAH ADMINISTRASI PEMERINTAHAN	KANTOR
				9. KPPBB Timika 10. KPPBB Merauke 11. Karikpa Ambon 12. Karikpa Jayapura

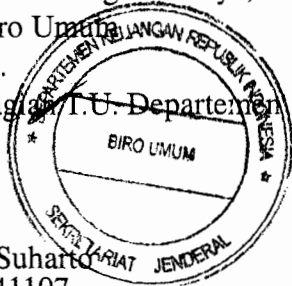
MENTERI KEUANGAN

ttd.

SRI MULYANI INDRAWATI

Salinan sesuai dengan aslinya,  
Kepala Biro Umum  
u.b.

Kepala Bagian I.U. Departemen  
Antonius Suharto  
NIP 060041107





MENTERI KEUANGAN  
REPUBLIK INDONESIA

**NAMA, LOKASI, JENIS DAN WILAYAH KERJA  
KANTOR PELAYANAN PAJAK**

LAMPIRAN III  
PERATURAN MENTERI KEUANGAN  
NOMOR 132/PMK.01/2006 TENTANG  
ORGANISASI DAN TATA KERJA  
INSTANSI VERTIKAL DIREKTORAT  
JENDERAL PAJAK

NO.	NAMA	LOKASI	JENIS KPP	DAERAH ADMINISTRASI PEMERINTAHAN
1.	KPP Madya Medan	Medan	KPP Madya	Sebagian Provinsi Sumatera Utara
2.	KPP Madya Batam	Batam	KPP Madya	Provinsi Kepulauan Riau
3.	KPP Madya Pekanbaru	Pekanbaru	KPP Madya	Provinsi Riau
4.	KPP Madya Palembang	Palembang	KPP Madya	1. Provinsi Sumatera Selatan 2. Provinsi Kepulauan Bangka Belitung
5.	KPP Madya Jakarta Pusat	Jakarta	KPP Madya	Jakarta Pusat
6.	KPP Pratama Jakarta Gambir Satu	Jakarta	KPP Pratama	Kelurahan Gambir
7.	KPP Pratama Jakarta Gambir Dua	Jakarta	KPP Pratama	1. Kelurahan Cideng 2. Kelurahan Petojo Selatan
8.	KPP Pratama Jakarta Gambir Tiga	Jakarta	KPP Pratama	1. Kelurahan Duri Pulo 2. Kelurahan Petojo Utara
9.	KPP Pratama Jakarta Gambir Empat	Jakarta	KPP Pratama	Kelurahan Kebon Kelurahanapa
10.	KPP Pratama Jakarta Sawah Besar Satu	Jakarta	KPP Pratama	1. Kelurahan Gunung Sahari Utara 2. Kelurahan Mangga Dua Selatan





MENTERI KEUANGAN  
REPUBLIK INDONESIA

- 2 -

NO.	NAMA	LOKASI	JENIS KPP	DAERAH ADMINISTRASI PEMERINTAHAN
11.	KPP Pratama Jakarta Sawah Besar Dua	Jakarta	KPP Pratama	1. Kelurahan Pasar Baru 2. Kelurahan Kartini 3. Kelurahan Karang Anyar
12.	KPP Pratama Jakarta Kemayoran	Jakarta	KPP Pratama	Kemayoran
13.	KPP Pratama Jakarta Cempaka Putih	Jakarta	KPP Pratama	1. Kecamatan Cempaka Putih 2. Kecamatan Johar Baru
14.	KPP Pratama Jakarta Menteng Satu	Jakarta	KPP Pratama	Kelurahan Kebon Sirih
15.	KPP Pratama Jakarta Menteng Dua	Jakarta	KPP Pratama	1. Kelurahan Menteng 2. Kelurahan Pegangsaan 3. Kelurahan Cikini
16.	KPP Pratama Jakarta Menteng Tiga	Jakarta	KPP Pratama	Kelurahan Gondangdia
17.	KPP Pratama Jakarta Senen	Jakarta	KPP Pratama	Kecamatan Senen
18.	KPP Pratama Jakarta Tanah Abang Satu	Jakarta	KPP Pratama	Kelurahan Karet Tengsin
19.	KPP Pratama Jakarta Tanah Abang Dua	Jakarta	KPP Pratama	1. Kelurahan Petamburan 2. Kelurahan Kebon Melati 3. Kelurahan Kebon Kacang 4. Kelurahan Kampung Bali



MENTERI KEUANGAN  
REPUBLIK INDONESIA

- 3 -

NO.	NAMA	LOKASI	JENIS KPP	DAERAH ADMINISTRASI PEMERINTAHAN
20.	KPP Pratama Jakarta Tanah Abang Tiga	Jakarta	KPP Pratama	1. Kelurahan Bendungan Hilir 2. Kelurahan Gelora
21.	KPP Madya Jakarta Barat	Jakarta	KPP Madya	Jakarta Barat
22.	KPP Madya Jakarta Selatan	Jakarta	KPP Madya	Jakarta Selatan
23.	KPP Madya Jakarta Timur	Jakarta	KPP Madya	Jakarta Timur
24.	KPP Madya Jakarta Utara	Jakarta	KPP Madya	Jakarta Utara
25.	KPP Penanaman Modal Asing Satu	Jakarta	KPP Madya	Seluruh Indonesia  (PMA - Sektor Industri Kimia dan Barang Galian Non Logam), kecuali ditentukan lain
26.	KPP Penanaman Modal Asing Dua	Jakarta	KPP Madya	Seluruh Indonesia  (PMA - Industri Logam dan Mesin), kecuali ditentukan lain.
27.	KPP Penanaman Modal Asing Tiga	Jakarta	KPP Madya	Seluruh Indonesia  (PMA - Sektor Pertambangan dan Perdagangan), kecuali ditentukan lain.
28.	KPP Penanaman Modal Asing Empat	Jakarta	KPP Madya	Seluruh Indonesia  (PMA - Sektor Industri Tekstil, Makanan dan Kayu), kecuali ditentukan lain.



MENTERI KEUANGAN  
REPUBLIK INDONESIA

- 4 -

NO.	NAMA	LOKASI	JENIS KPP	DAERAH ADMINISTRASI PEMERINTAHAN
29.	KPP Penanaman Modal Asing Lima	Jakarta	KPP Madya	Seluruh Indonesia (PMA - Sektor Agribisnis dan Jasa), kecuali ditentukan lain.
30.	KPP Penanaman Modal Asing Enam	Jakarta	KPP Madya	Seluruh Indonesia (PMA - Sektor Jasa dan Perdagangan), kecuali ditentukan lain.
31.	KPP Badan dan Orang Asing Satu	Jakarta	KPP Madya	DKI Jakarta (Sesuai dengan negara asal yang ditentukan dengan Peraturan Direktur Jenderal Pajak)
32.	KPP Badan dan Orang Asing Dua	Jakarta	KPP Madya	DKI Jakarta (Sesuai dengan negara asal yang ditentukan dengan Peraturan Direktur Jenderal Pajak)
33.	KPP Perusahaan Masuk Bursa	Jakarta	KPP Madya	Seluruh Indonesia (Perusahaan Masuk Bursa), kecuali ditentukan lain
34.	KPP Madya Tangerang	Tangerang	KPP Madya	Provinsi Banten
35.	KPP Madya Bandung	Bandung	KPP Madya	Sebagian Provinsi Jawa Barat
36.	KPP Madya Bekasi	Bekasi	KPP Madya	Sebagian Provinsi Jawa Barat
37.	KPP Madya Semarang	Semarang	KPP Madya	Sebagian Provinsi Jawa Tengah
38.	KPP Madya Surabaya	Surabaya	KPP Madya	Sebagian Provinsi Jawa Timur



MENTERI KEUANGAN  
REPUBLIK INDONESIA

- 5 -

NO.	NAMA	LOKASI	JENIS KPP	DAERAH ADMINISTRASI PEMERINTAHAN
39.	KPP Madya Sidoarjo	Sidoarjo	KPP Madya	Sebagian Provinsi Jawa Timur
40.	KPP Madya Malang	Malang	KPP Madya	Sebagian Provinsi Jawa Timur
41.	KPP Madya Balikpapan	Balikpapan	KPP Madya	Provinsi Kalimantan Timur
42.	KPP Madya Makassar	Makassar	KPP Madya	1. Provinsi Sulawesi Selatan 2. Provinsi Sulawesi Barat 3. Provinsi Sulawesi Tenggara
43.	KPP Madya Denpasar	Denpasar	KPP Madya	Provinsi Bali
44.	KPP Wajib Pajak Besar Satu	Jakarta	KPP Wajib Pajak Besar	Seluruh Indonesia
45.	KPP Wajib Pajak Besar Dua	Jakarta	KPP Wajib Pajak Besar	Seluruh Indonesia
46.	KPP Badan Usaha Milik Negara	Jakarta	KPP Wajib Pajak Besar	Seluruh Indonesia (Perusahaan Negara)

MENTERI KEUANGAN

ttd.

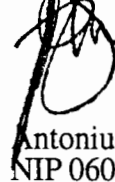
SRI MULYANI INDRAWATI

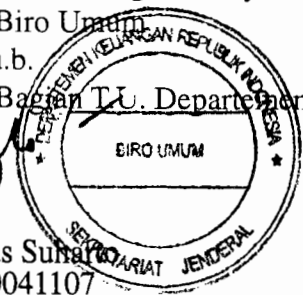
Salinan sesuai dengan aslinya,

Kepala Biro Umum

u.b.

Kepala Bagian TU. Departemen

  
Antonius Sunardi  
NIP 060041107

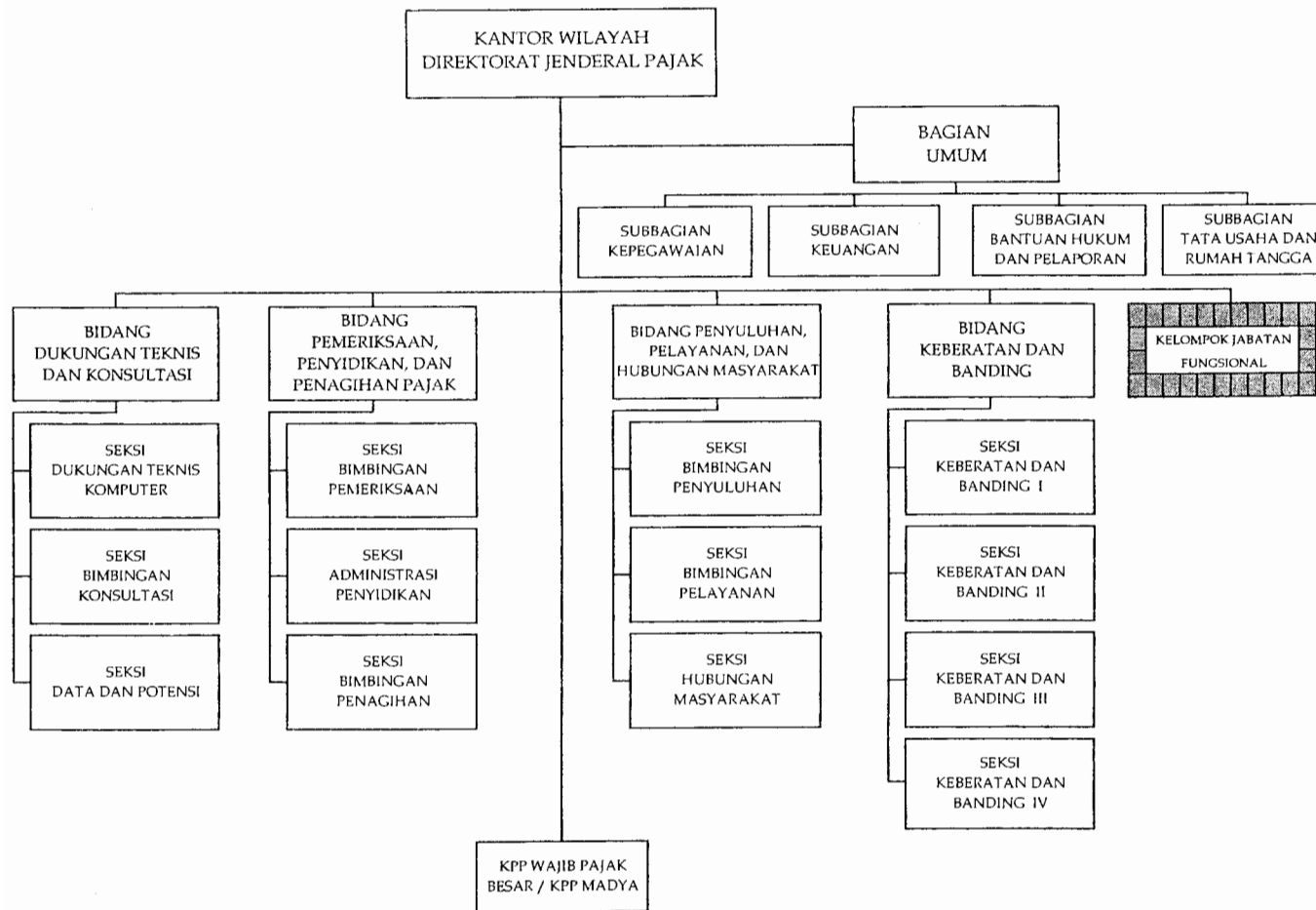




MENTERI KEUANGAN  
REPUBLIK INDONESIA

LAMPIRAN IV-1  
PERATURAN MENTERI KEUANGAN  
NOMOR 132/PMK.01/2006 TENTANG  
ORGANISASI DAN TATA KERJA  
INSTANSI VERTIKAL DIREKTORAT  
JENDERAL PAJAK

BAGAN ORGANISASI  
KANTOR WILAYAH DIREKTORAT JENDERAL PAJAK WAJIB PAJAK BESAR DAN  
KANTOR WILAYAH DIREKTORAT JENDERAL PAJAK JAKARTA KHUSUS

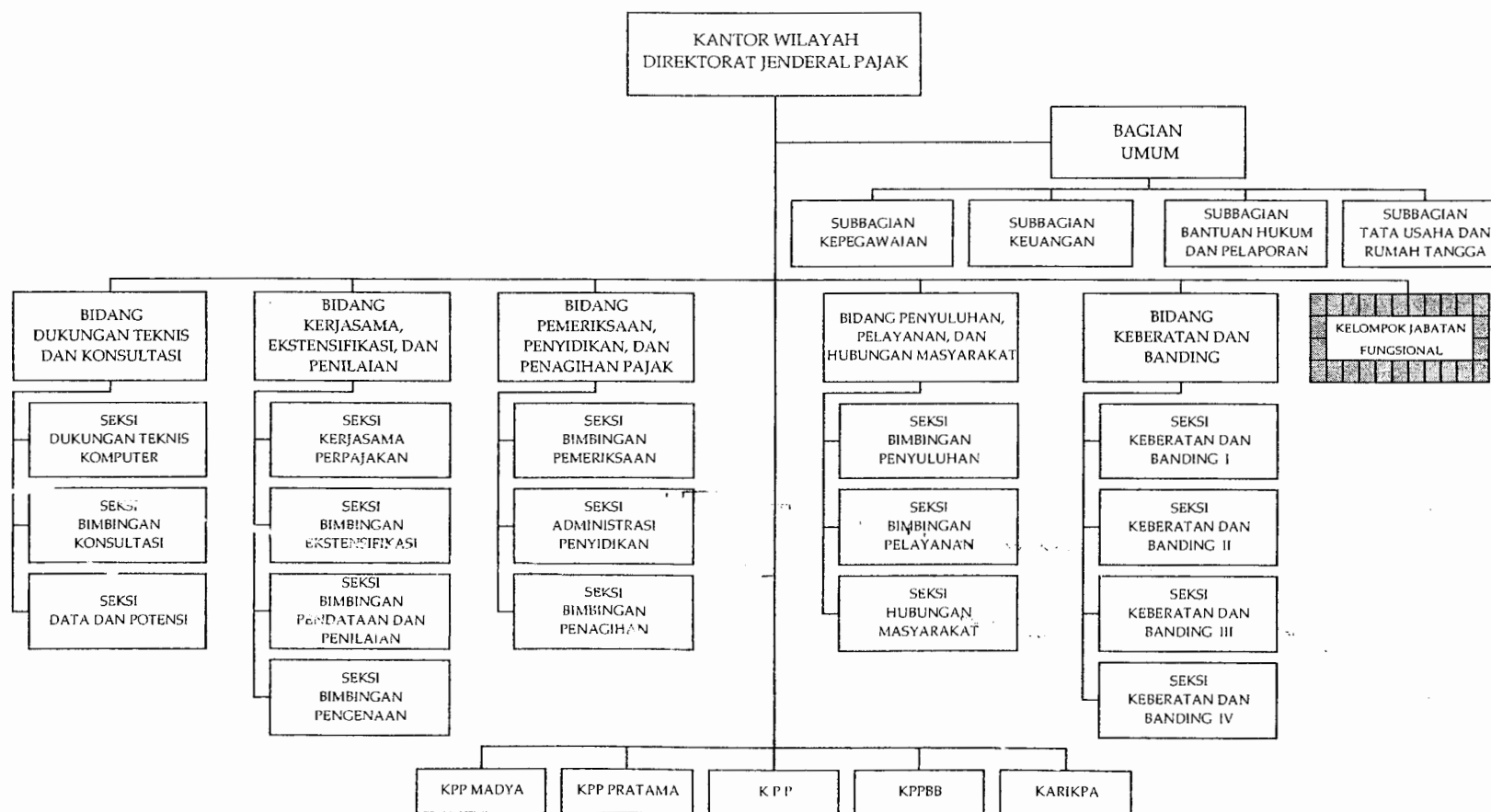




MENTERI KEUANGAN  
REPUBLIK INDONESIA

LAMPIRAN IV-2  
PERATURAN MENTERI KEUANGAN  
NOMOR 132/PMK.01/2006 TENTANG  
ORGANISASI DAN TATA KERJA  
INSTANSI VERTIKAL DIREKTORAT  
JENDERAL PAJAK

BAGAN ORGANISASI  
KANTOR WILAYAH DIREKTORAT JENDERAL PAJAK SELAIN KANTOR WILAYAH DIREKTORAT JENDERAL PAJAK  
WAJIB PAJAK BESAR DAN KANTOR WILAYAH DIREKTORAT JENDERAL PAJAK JAKARTA KHUSUS





MENTERI KEUANGAN  
REPUBLIK INDONESIA

LAMPIRAN V-1  
PERATURAN MENTERI KEUANGAN  
NOMOR 132/PMK.01/2006 TENTANG  
ORGANISASI DAN TATA KERJA  
INSTANSI VERTIKAL DIREKTORAT  
JENDERAL PAJAK

**BAGAN ORGANISASI**  
**KANTOR PELAYANAN PAJAK WAJIB PAJAK BESAR DAN KANTOR PELAYANAN PAJAK MADYA**

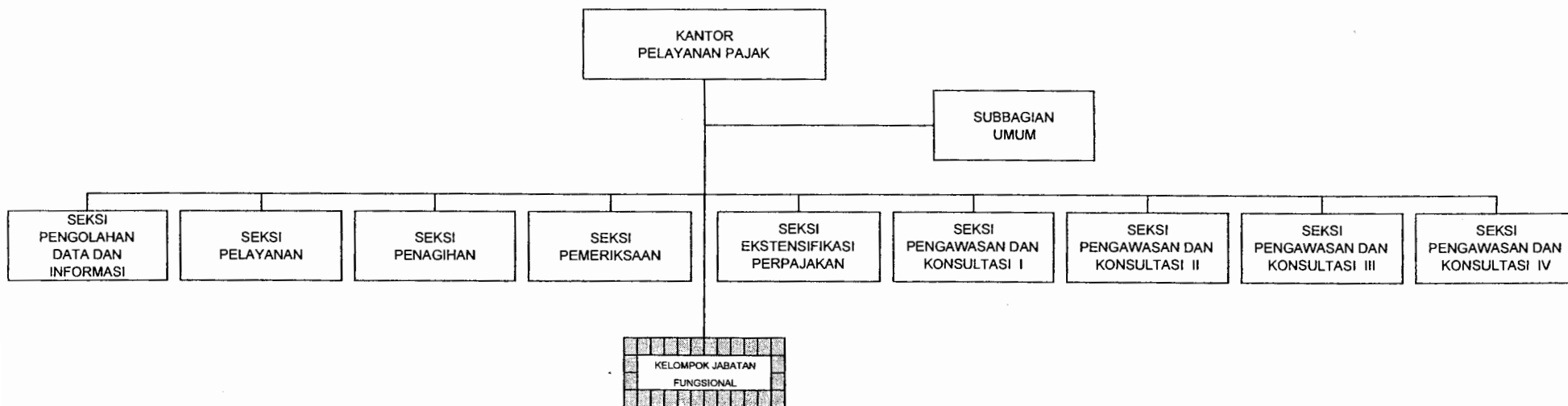




MENTERI KEUANGAN  
REPUBLIK INDONESIA

LAMPIRAN V-2  
PERATURAN MENTERI KEUANGAN  
NOMOR 132/PMK.01/2006 TENTANG  
ORGANISASI DAN TATA KERJA  
INSTANSI VERTIKAL DIREKTORAT  
JENDERAL PAJAK

**BAGAN ORGANISASI  
KANTOR PELAYANAN PAJAK PRATAMA**







MENTERI KEUANGAN  
REPUBLIK INDONESIA

LAMPIRAN VI  
PERATURAN MENTERI KEUANGAN  
NOMOR 132/PMK.01/2006 TENTANG  
ORGANISASI DAN TATA KERJA  
INSTANSI VERTIKAL DIREKTORAT  
JENDERAL PAJAK

**BAGAN ORGANISASI  
KANTOR PELAYANAN, PENYULUHAN, DAN KONSULTASI PERPAJAKAN**

