



MENTERI KEUANGAN
REPUBLIK INDONESIA

NAMA, LOKASI, DAN WILAYAH KERJA
KANTOR WILAYAH DIREKTORAT JENDERAL PERBENDAHARAAN

NO	NAMA	TIPE	LOKASI	WILAYAH KERJA			
				NO	KPPN	TIPE	Provinsi
1	KANWIL I BANDA ACEH	A	Banda Aceh	001	Khusus Banda Aceh	A	Nanggroe Aceh Darussalam
				002	Banda Aceh	A	
				003	Lhok Seumawe	A	
				004	Meulaboh	A	
				005	Tapaktuan	B	
				006	Langsa	B	
				007	Kutacane	B	
				008	Takengon	B	
2	KANWIL II MEDAN	A	Medan	001	Medan I	A	Sumatera Utara
				002	Medan II	A	
				003	Tebingtinggi	A	
				004	Pematang Siantar	A	
				005	Padang Sidempuan	A	
				006	Gunung Sitoli	B	
				007	Rantau Prapat	B	
				008	Tanjung Balai	A	
				009	Sibolga	B	
				010	Sidikalang	B	
				011	Balige	B	
3	KANWIL III PADANG	A	Padang	001	Padang	A	Sumatera Barat
				002	Painan	B	
				003	Bukittinggi	A	
				004	Solok	B	
				005	Sijunjung	B	
				006	Lubuk Sikaping	B	
4	KANWIL IV PEKANBARU	B	Pekanbaru	001	Pekanbaru	A	Riau
				003	Rengat	B	
				004	Dumai	B	
5	KANWIL V JAMBI	A	Jambi	001	Jambi	A	Jambi
				002	Kuala Tungkal	B	
				003	Sungai Penuh	B	
				004	Muara Bungo	B	
				005	Bangko	B	



MENTERI KEUANGAN
REPUBLIK INDONESIA

- 2 -

NO	NAMA		LOKASI	WILAYAH KERJA			
				NO	KPPN	TIPE	Provinsi
6	KANWIL VI PALEMBANG	A	Palembang	001	Palembang	A	Sumatera Selatan
				002	Sekayu	B	
				003	Baturaja	B	
				004	Lubuk Linggau	B	
				005	Lahat	B	
7	KANWIL VII BANDAR LAMPUNG	A	Bandar Lampung	001	Bandar Lampung	A	Lampung
				002	Metro	A	
				003	Kotabumi	B	
				004	Liwa	B	
8	KANWIL VIII BENGKULU	A	Bengkulu	001	Bengkulu	A	Bengkulu
				002	Mukomuko	B	
				003	Curup	B	
				004	Manna	B	
9	KANWIL IX PANGKALPINANG	B	Pangkalpinang	001	Pangkalpinang	A	Kep. Bangka-Belitung
				002	Tanjung Pandan	B	
				003	Sungai Liat	B	
10	KANWIL X SERANG	B	Serang	001	Serang	A	Banten
				002	Rangkasbitung	B	
				003	Tangerang	A	
11	KANWIL XI JAKARTA	A	Jakarta	001	Jakarta I	A	DKI Jakarta
				002	Jakarta II	A	
				003	Jakarta III	A	
				004	Jakarta IV	A	
				005	Jakarta V	A	
				006	Khusus Jakarta VI	A	
12	KANWIL XII BANDUNG	A	Bandung	001	Bandung I	A	Jawa Barat
				002	Bandung II	A	
				003	Bekasi	A	
				004	Karawang	B	
				005	Bogor	A	
				006	Purwakarta	B	
				007	Sukabumi	A	



MENTERI KEUANGAN
REPUBLIK INDONESIA

- 3 -

NO	NAMA		LOKASI	WILAYAH KERJA			
				NO	KPPN	TIPE	Provinsi
13	KANWIL XIII SEMARANG	A	Semarang	008	Garut	B	Jawa Tengah
				009	Cirebon	A	
				010	Kuningan	B	
				011	Tasikmalaya	A	
				012	Sumedang	B	
				001	Semarang I	A	
				002	Semarang II	A	
				003	Surakarta	A	
				004	Sragen	B	
				005	Klaten	B	
				006	Pati	A	
				007	Purwodadi	B	
				008	Kudus	A	
				009	Pekalongan	A	
				010	Tegal	A	
011	Purworejo	B					
012	Purwokerto	A					
013	Banjarnegara	B					
014	Cilacap	B					
015	Magelang	A					
14	KANWIL XIV YOGYAKARTA	B	Yogyakarta	001	Yogyakarta	A	D.I. Yogyakarta
				002	Wates	B	
				003	Wonosari	B	
15	KANWIL XV SURABAYA	A	Surabaya	001	Surabaya I	A	Jawa Timur
				002	Surabaya II	A	
				003	Sidoarjo	A	
				004	Malang	A	
				005	Pamekasan	A	
				006	Mojokerto	B	
				007	Banyuwangi	B	
				008	Jember	B	
				009	Bondowoso	A	
				010	Madiun	A	
				011	Kediri	A	
				012	Blitar	B	



MENTERI KEUANGAN
REPUBLIK INDONESIA

- 4 -

NO	NAMA		LOKASI	WILAYAH KERJA			
				NO	KPPN	TIPE	Provinsi
16	KANWIL XVI PONTIANAK	A	Pontianak	013	Bojonegoro	B	Kalimantan Barat
				014	Tuban	B	
				015	Pacitan	B	
				001	Pontianak	A	
				002	Sanggau	B	
				003	Singkawang	B	
				004	Ketapang	B	
				005	Sintang	B	
				006	Putussibau	B	
17	KANWIL XVII PALANGKARAYA	A	Palangkaraya	001	Palangkaraya	A	Kalimantan Tengah
				002	Buntok	A	
				003	Sampit	B	
				004	Pangkalan Bun	B	
18	KANWIL XVIII BANJARMASIN	A	Banjarmasin	001	Banjarmasin	A	Kalimantan Selatan
				002	Pelaihari	B	
				003	Barabai	B	
				004	Tanjung	B	
				005	Kotabaru	B	
19	KANWIL XIX SAMARINDA	A	Samarinda	001	Samarinda	A	Kalimantan Timur
				002	Balikpapan	A	
				003	Tanjungredep	B	
				004	Tarakan	B	
				005	Nunukan	B	
20	KANWIL XX DENPASAR	B	Denpasar	001	Denpasar	A	Bali
				002	Singaraja	B	
				003	Amlapura	B	
21	KANWIL XXI MATARAM	A	Mataram	001	Mataram	A	Nusa Tenggara Barat
				002	Selong	B	
				003	Bima	B	
				004	Sumbawa Besar	B	



MENTERI KEUANGAN
REPUBLIK INDONESIA

- 5 -

NO	NAMA		LOKASI	WILAYAH KERJA			
				NO	KPPN	TIPE	Provinsi
22	KANWIL XXII KUPANG	A	Kupang	001	Kupang	A	Nusa Tenggara Timur
				002	Atambua	B	
				003	Larantuka	B	
				004	Ende	B	
				005	Ruteng	B	
				006	Waingapu	B	
23	KANWIL XXIII MAKASSAR	A	Makassar	001	Makassar I	A	Sulawesi Selatan
				002	Makassar II	A	
				003	Pare-Pare	A	
				004	Benteng	B	
				005	Bantaeng	B	
				006	Sinjai	B	
				007	Palopo	B	
				008	Watampone	B	
				009	Makale	B	
24	KANWIL XXIV PALU	A	Palu	001	Palu	A	Sulawesi Tengah
				002	Poso	B	
				003	Luwuk	B	
				004	Tolitoli	B	
25	KANWIL XXV KENDARI	A	Kendari	001	Kendari	A	Sulawesi Tenggara
				002	Bau-Bau	B	
				003	Raha	B	
				004	Koiaka	B	
26	KANWIL XXVI GORONTALO	B	Gorontalo	001	Gorontalo	A	Gorontalo
				002	Marisa	B	
27	KANWIL XXVII MANADO	A	Manado	001	Manado	A	Sulawesi Utara
				002	Bitung	B	
				003	Tahuna	B	
				004	Kotamobagu	B	
28	KANWIL XXVIII TERNATE	B	Ternate	001	Ternate	A	Maluku Utara
				002	Tobelo	B	
				003	Soasio	B	
29	KANWIL XXIX AMBON	A	Ambon	001	Ambon	A	Maluku
				002	Mashohi	B	
				003	Tual	B	
				004	Saumlaki	B	



MENTERI KEUANGAN
REPUBLIK INDONESIA

- 6 -

NO	NAMA		LOKASI	WILAYAH KERJA			
				NO	KPPN	TIPE	Provinsi
30	KANWIL XXX PAPUA	A	Jayapura	001	Jayapura	A	Papua
				002	Biak	B	
				003	Serui	B	
				004	Merauke	B	
				005	Wamena	B	
				006	Nabire	B	
				007	Timika	B	
31	KANWIL XXXI TANJUNG PINANG	B		001	Tanjung Pinang	A	Kepulauan Riau
				002	Batam	B	
				003	Ranai	B	
32	KANWIL XXXII MAMUJU	B		001	Mamuju	A	Sulawesi Barat
				002	Majene	B	
33	KANWIL XXXIII MANOKWARI	B		001	Manokwari	A	Irian Jaya Barat
				002	Sorong	A	
				003	Fak-Fak	B	

MENTERI KEUANGAN

ttd.

SRI MULYANI INDRAWATI

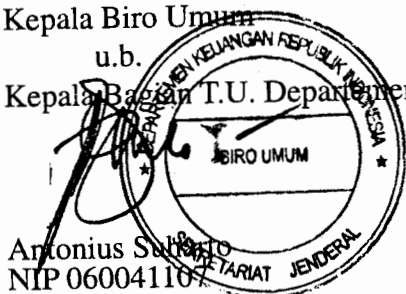
Salinan sesuai dengan aslinya,

Kepala Biro Umum

u.b.

Kepala Bagian T.U. Departemen

Antonius Sularto
NIP 060041107





MENTERI KEUANGAN
REPUBLIK INDONESIA

NAMA, TIPE, LOKASI, DAN WILAYAH KERJA
KANTOR PELAYANAN PERBENDAHARAAN NEGARA

NO	NAMA	TIPE	LOKASI	WILAYAH KERJA Prov/Kabupaten/Kota
001	KPPN Khusus Banda Aceh	A	Banda Aceh	Diatur dalam Surat Direktur Jenderal Perbendaharaan No. S-2798/PB/2005 tanggal 19 Mei 2006
002	KPPN Banda Aceh	A	Banda Aceh	Provinsi NAD Kota Banda Aceh Kab. Aceh Besar Kota Sabang Kab. Pidie
003	KPPN Lhok Seumawe	A	Lhok Seumawe	Kab. Aceh Utara Kota Lhok Seumawe Kab. Bireuen
004	KPPN Meulaboh	A	Meulaboh	Kab. Aceh Barat Kab. Nagan Raya Kab. Aceh Jaya Kab. Simeuleuh
005	KPPN Tapaktuan	B	Tapaktuan	Kab. Aceh Selatan Kab. Aceh Barat Daya Kab. Singkil
006	KPPN Langsa	B	Langsa	Kab. Aceh Timur Kota Langsa Kab. Aceh Tamiang
007	KPPN Kutacane	B	Kutacane	Kab. Aceh Tenggara Kab. Aceh Gayo Lues
008	KPPN Takengon	B	Takengon	Kab. Aceh Tengah Kab. Bener Meriah
009	KPPN Medan I	A	Medan	Pembagian Wilayah Kerja ditetapkan oleh Direktur Jenderal
010	KPPN Medan II	A	Medan	Pembagian Wilayah Kerja ditetapkan oleh Direktur Jenderal
011	KPPN Tebingtinggi	A	Tebingtinggi	Kota Tebingtinggi Kab. Deli Serdang Kab. Serdang Bedagai
012	KPPN Pematang Siantar	A	Pematang Siantar	Kota Pematang Siantar Kab. Simalungun
013	KPPN Padang Sidempuan	A	Padang Sidempuan	Kab. Tapanuli Selatan Kab. Mandailing Natal Kota Padang Sidempuan
014	KPPN Gunung Sitoli	B	Gunung Sitoli	Kab. Nias Kab. Nias Selatan
015	KPPN Rantau Prapat	B	Rantau Prapat	Kab. Labuhan Batu Kota Rantau Prapat
016	KPPN Tanjung Balai	A	Tanjung Balai	Kab. Asahan Kota Tanjung Balai Kota Kisaran



MENTERI KEUANGAN
REPUBLIK INDONESIA

- 2 -

NO	NAMA	TIPE	LOKASI	WILAYAH KERJA Prov/Kabupaten/Kota
017	KPPN Sibolga	B	Sibolga	Kab. Tapanuli Tengah Kota Sibolga
018	KPPN Sidikalang	B	Sidikalang	Kab. Dairi Kab. Karo Kab. Pakpak Bharat
019	KPPN Balige	B	Balige	Kab. Toba Samosir Kab. Tapanuli Utara Kab. Humbang Hasundutan Kab. Samosir
020	KPPN Padang	A	Padang	Prov. Sumatera Barat Kota Padang Kab. Kepulauan Mentawai Kab. Padang Pariaman Kota Pariaman
021	KPPN Painan	B	Painan	Kab. Pesisir Selatan
022	KPPN Bukittinggi	A	Bukittinggi	Kota Bukittinggi Kab. Agam Kota Payakumbuh Kab. Limapuluh Koto Kota Padang Panjang Kab. Tanah Datar
023	KPPN Solok	B	Solok	Kota Solok Kab. Solok Kab. Solok Selatan
024	KPPN Sijunjung	B	Sijunjung	Kota Sawahlunto Kab. Sawahlunto Sijunjung Kab. Dharmasraya
025	KPPN Lubuk Sikaping	B	Lubuk Sikaping	Kab. Pasaman Kab. Pasaman Barat
026	KPPN Pekanbaru	A	Pekanbaru	Prov. Riau Kota Pekanbaru Kab. Siak Kab. Pelalawan Kab. Kampar Kab. Rokan Hulu
027	KPPN Rengat	B	Rengat	Kab. Indragiri Hulu Kab. Kuantan Singingi Kab. Indragiri Hilir
028	KPPN Dumai	B	Dumai	Kota Dumai Kab. Rokan Hilir Kab. Bengkalis



MENTERI KEUANGAN
REPUBLIK INDONESIA

- 3 -

NO	NAMA	TIPE	LOKASI	WILAYAH KERJA Prov/Kabupaten/Kota
029	KPPN Jambi	A	Jambi	Prov. Jambi Kota Jambi Kab. Muaro Jambi Kab. Batanghari
030	KPPN Kuala Tungkal	B	Kuala Tungkal	Kab. Tanjungjabung Barat Kab. Tanjungjabung Timur
031	KPPN Sungai Penuh	B	Sungai Penuh	Kab. Kerinci
032	KPPN Muara Bungo	B	Muara Bungo	Kab. Bungo Kab. Tebo
033	KPPN Bangko	B	Bangko	Kab. Merangin Kab. Sarolangun
034	KPPN Palembang	A	Palembang	Prov. Sumatera Selatan Kota Palembang Kab. Ogan Komering Ilir Kota Prabumulih Kab. Ogan Ilir
035	KPPN Sekayu	B	Sekayu	Kab. Musi Banyuasin Kab. Banyuasin
036	KPPN Baturaja	B	Baturaja	Kota Baturaja Kab. Ogan Komering Ulu Kab. OKU Timur Kab. OKU Selatan
037	KPPN Lubuk Linggau	B	Lubuk Linggau	Kota Lubuk Linggau Kab. Musi Rawas
038	KPPN Lahat	B	Lahat	Kab. Lahat Kota Pagar Alam Kab. Muara Enim
039	KPPN Bandar Lampung	A	Bandar Lampung	Prov. Lampung Kota Bandar Lampung Kab. Lampung Selatan Kab. Tanggamus
040	KPPN Metro	A	Metro	Kota Metro Kab. Lampung Tengah Kab. Lampung Timur
041	KPPN Kotabumi	B	Kotabumi	Kab. Lampung Utara Kab. Way Kanan Kab. Tulang Bawang
042	KPPN Liwa	B	Liwa	Kab. Lampung Barat
043	KPPN Bengkulu	A	Bengkulu	Prov. Bengkulu Kota Bengkulu Kab. Bengkulu Utara
044	KPPN Mukomuko	B	Mukomuko	Kab. Mukomuko
045	KPPN Curup	B	Curup	Kab. Rejang Lebong Kab. Lebong Kab. Kapahiang
046	KPPN Manna	B	Manna	Kab. Bengkulu Selatan Kab. Seluma Kab. Kaur



MENTERI KEUANGAN
REPUBLIK INDONESIA

- 4 -

NO	NAMA	TIPE	LOKASI	WILAYAH KERJA Prov/Kabupaten/Kota
047	KPPN Pangkalpinang	A	Pangkalpinang	Prov. Kep. Bangka Belitung Kota Pangkalpinang
048	KPPN Tanjung Pandan	B	Sungai Liat	Kab. Bangka Kab. Bangka Barat Kab. Bangka Selatan Kab. Bangka Tengah
049	KPPN Sungai Liat	B	Tanjung Pandan	Kab. Belitung Kab. Belitung Timur
050	KPPN Serang	A	Serang	Prov. Banten Kota Cilegon Kab. Serang Kab. Pandeglang
051	KPPN Rangkasbitung	B	Rangkasbitung	Kab. Lebak
052	KPPN Tangerang	A	Tangerang	Kota Tangerang Kab. Tangerang
053	KPPN Jakarta I	A	Jakarta I	Pembagian Wilayah Kerja ditetapkan oleh Direktur Jenderal
054	KPPN Jakarta II	A	Jakarta II	Pembagian Wilayah Kerja ditetapkan oleh Direktur Jenderal
055	KPPN Jakarta III	A	Jakarta III	Pembagian Wilayah Kerja ditetapkan oleh Direktur Jenderal
056	KPPN Jakarta IV	A	Jakarta IV	Pembagian Wilayah Kerja ditetapkan oleh Direktur Jenderal
057	KPPN Jakarta V	A	Jakarta V	Pembagian Wilayah Kerja ditetapkan oleh Direktur Jenderal
058	KPPN Khusus Jakarta VI	A	Khusus Jakarta VI	DKI Jakarta: Seluruh wilayah RI kecuali NAD dan Khusus Pinjaman dan Hibah Luar Negeri (Pembayaran dalam valuta asing)
059	KPPN Bandung I	A	Bandung	Pembagian Wilayah Kerja ditetapkan oleh Direktur Jenderal
060	KPPN Bandung II	A	Bandung	Pembagian Wilayah Kerja ditetapkan oleh Direktur Jenderal
061	KPPN Bekasi	A	Bekasi	Kota Bekasi Kab. Bekasi
062	KPPN Karawang	B	Karawang	Kab. Karawang
063	KPPN Bogor	A	Bogor	Kota Bogor Kab. Bogor Kota Depok
064	KPPN Purwakarta	B	Purwakarta	Kab. Purwakarta Kab. Subang
065	KPPN Sukabumi	A	Sukabumi	Kota Sukabumi Kab. Sukabumi Kab. Cianjur
066	KPPN Garut	B	Garut	Kab. Garut



MENTERI KEUANGAN
REPUBLIK INDONESIA

- 5 -

NO	NAMA	TIPE	LOKASI	WILAYAH KERJA Prov/Kabupaten/Kota
067	KPPN Cirebon	A	Cirebon	Kota Cirebon Kab. Cirebon Kab. Indramayu
068	KPPN Kuningan	B	Kuningan	Kab. Kuningan Kab. Majalengka
069	KPPN Tasikmalaya	A	Tasikmalaya	Kab. Tasikmalaya Kab. Ciamis Kota Tasikmalaya Kota Banjar
070	KPPN Sumedang	B	Sumedang	Kab. Sumedang
071	KPPN Semarang I	A	Semarang	Pembagian Wilayah Kerja ditetapkan oleh Direktur Jenderal
072	KPPN Semarang II	A	Semarang	Pembagian Wilayah Kerja ditetapkan oleh Direktur Jenderal
073	KPPN Surakarta	A	Surakarta	Kota Surakarta Kab. Sukoharjo Kab. Wonogiri
074	KPPN Sragen	B	Sragen	Kab. Sragen Kab. Karanganyar
075	KPPN Klaten	B	Klaten	Kab. Klaten Kab. Boyolali
076	KPPN Pati	A	Pati	Kab. Pati Kab. Rembang
077	KPPN Purwodadi	B	Purwodadi	Kab. Grobogan Kab. Blora
078	KPPN Kudus	A	Kudus	Kab. Kudus Kab. Demak Kab. Jepara
079	KPPN Pekalongan	A	Pekalongan	Kota Pekalongan Kab. Pekalongan Kab. Batang
080	KPPN Tegal	A	Tegal	Kota Tegal Kab. Tegal Kab. Pemalang Kab. Brebes
081	KPPN Purworejo	B	Purworejo	Kab. Purworejo Kab. Kebumen
082	KPPN Purwokerto	A	Purwokerto	Kab. Banyumas Kab. Purbalingga



MENTERI KEUANGAN
REPUBLIK INDONESIA

- 6 -

NO	NAMA	TIPE	LOKASI	WILAYAH KERJA Prov/Kabupaten/Kota
083	KPPN Banjarnegara	B	Banjarnegara	Kab. Banjarnegara Kab. Wonosobo
084	KPPN Cilacap	B	Cilacap	Kab. Cilacap
085	KPPN Magelang	A	Magelang	Kota Magelang Kab. Magelang Kab. Temanggung
086	KPPN Yogyakarta	A	Yogyakarta	Prov. D.I. Yogyakarta Kota Yogyakarta Kab. Bantul Kab. Sleman
087	KPPN Wates	B	Wates	Kab. Kulonprogo
088	KPPN Wonosari	B	Wonosari	Kab. Gunungkidul
089	KPPN Surabaya I	A	Surabaya	Pembagian Wilayah Kerja ditetapkan oleh Direktur Jenderal
090	KPPN Surabaya II	A	Surabaya	Pembagian Wilayah Kerja ditetapkan oleh Direktur Jenderal
091	KPPN Sidoarjo	A	Sidoarjo	Kab. Sidoarjo
092	KPPN Malang	A	Malang	Kota Malang Kab. Malang Kota Batu Kota Pasuruan Kab. Pasuruan
093	KPPN Pamekasan	A	Pamekasan	Kab. Pamekasan Kab. Sumenep Kab. Bangkalan Kab. Sampang
094	KPPN Mojokerto	B	Mojokerto	Kota Mojokerto Kab. Mojokerto Kab. Jombang
095	KPPN Banyuwangi	B	Banyuwangi	Kab. Banyuwangi
096	KPPN Jember	B	Jember	Kab. Jember Kab. Lumajang
097	KPPN Bondowoso	A	Bondowoso	Kab. Bondowoso Kab. Situbondo Kota Probolinggo Kab. Probolinggo
098	KPPN Madiun	A	Madiun	Kota Madiun Kab. Madiun Kab. Magetan Kab. Ponorogo Kab. Ngawi
099	KPPN Kediri	A	Kediri	Kota Kediri Kab. Kediri Kab. Trenggalek Kab. Nganjuk
100	KPPN Blitar	B	Blitar	Kota Blitar Kab. Blitar Kab. Tulungagung



MENTERI KEUANGAN
REPUBLIK INDONESIA

- 7 -

NO	NAMA	TIPE	LOKASI	WILAYAH KERJA Prov/Kabupaten/Kota
101	KPPN Bojonegoro	B	Bojonegoro	Kab. Bojonegoro Kab. Lamongan
102	KPPN Tuban	B	Tuban	Kab. Tuban
103	KPPN Pacitan	B	Pacitan	Kab. Pacitan
104	KPPN Pontianak	A	Pontianak	Prov. Kalimantan Barat Kota Pontianak Kab. Pontianak
105	KPPN Sanggau	B	Sanggau	Kab. Sanggau Kab. Landak Kab. Sekadau
106	KPPN Singkawang	B	Singkawang	Kab. Sambas Kab. Bengkayang Kota Singkawang
107	KPPN Ketapang	B	Ketapang	Kab. Ketapang
108	KPPN Sintang	B	Sintang	Kab. Sintang Kab. Melawi
109	KPPN Putussibau	B	Putussibau	Kab. Kapuas Hulu
110	KPPN Palangkaraya	A	Palangkaraya	Prov. Kalimantan Tengah Kota Palangkaraya Kab. Kapuas Kab. Pulau Pisau Kab. Gunung Mas
111	KPPN Buntok	A	Buntok	Kab. Barito Selatan Kab. Barito Utara Kab. Barito Timur Kab. Murung Raya
112	KPPN Sampit	B	Sampit	Kab. Kotawaringin Timur Kab. Katingan Kab. Seruyan
113	KPPN Pangkalan Bun	B	Pangkalan Bun	Kab. Kotawaringin Barat Kab. Lamandau Kab. Sukamara
114	KPPN Banjarmasin	A	Banjarmasin	Prov. Kalimantan Selatan Kota Banjarmasin Kota Banjarbaru Kab. Banjar Kab. Baritokuala Kab. Tapin
115	KPPN Pelaihari	B	Pelaihari	Kab. Tanah Laut
116	KPPN Barabai	B	Barabai	Kab. Hulu Sungai Tengah Kab. Hulu Sungai Selatan



MENTERI KEUANGAN
REPUBLIK INDONESIA

- 8 -

NO	NAMA	TIPE	LOKASI	WILAYAH KERJA Prov/Kabupaten/Kota
117	KPPN Tanjung	B	Tanjung	Kab. Tabalong Kab. Balangan Kab. Hulu Sungai Utara
118	KPPN Kotabaru	B	Kotabaru	Kab. Kotabaru Kab. Tanah Bumbu
119	KPPN Samarinda	A	Samarinda	Prov. Kalimantan Timur Kota Samarinda Kab. Kutai Kertanegara Kota Bontang Kab. Kutai Timur Kab. Kutai Barat
120	KPPN Balikpapan	A	Balikpapan	Kota Balikpapan Kab. Pasir Kab. Penajam Paser Utara
121	KPPN Tanjungredep	B	Tanjungredep	Kab. Berau
122	KPPN Tarakan	B	Tarakan	Kota Tarakan Kab. Bulungan Kab. Malinau
123	KPPN Nunukan	B	Nunukan	Kab. Nunukan
124	KPPN Denpasar	A	Denpasar	Prov. Bali Kota Denpasar Kab. Badung Kab. Gianyar Kab. Tabanan
125	KPPN Singaraja	B	Singaraja	Kab. Buleleng Kab. Jembrana
126	KPPN Amlapura	B	Amlapura	Kab. Karangasem Kab. Klungkung Kab. Bangli
127	KPPN Mataram	A	Mataram	Prov. Nusa Tenggara Barat Kota Mataram Kab. Lombok Barat Kab. Lombok Tengah
128	KPPN Selong	B	Selong	Kab. Lombok Timur
129	KPPN Bima	B	Bima	Kab. Bima Kab. Dompu Kota Bima
130	KPPN Sumbawa Besar	B	Sumbawa Besar	Kab. Sumbawa Kab. Sumbawa Barat
131	KPPN Kupang	A	Kupang	Prov. Nusa Tenggara Timur Kota Kupang Kab. Kupang Kab. Timor Tengah Selatan Kab. Rote-Ndao Kab. Alor
132	KPPN Atambua	B	Atambua	Kab. Belu Kab. Timor Tengah Utara



MENTERI KEUANGAN
REPUBLIK INDONESIA

- 9 -

NO	NAMA	TIPE	LOKASI	WILAYAH KERJA Prov/Kabupaten/Kota
133	KPPN Larantuka	B	Larantuka	Kab. Flores Timur Kab. Lembata
134	KPPN Ende	B	Ende	Kab. Ende Kab. Sikka
135	KPPN Ruteng	B	Ruteng	Kab. Manggarai Kab. Ngada Kab. Manggarai Barat
136	KPPN Waingapu	B	Waingapu	Kab. Sumba Timur Kab. Sumba Barat
137	KPPN Makassar I	A	Makassar	Pembagian Wilayah Kerja ditetapkan oleh Direktur Jenderal
138	KPPN Makassar II	A	Makassar	Pembagian Wilayah Kerja ditetapkan oleh Direktur Jenderal
139	KPPN Pare-Pare	A	Pare-Pare	Kota Pare-Pare Kab. Pinrang Kab. Barru Kab. Enrekang Kab. Sidenreng Rappang
140	KPPN Benteng	B	Benteng	Kab. Selayar
141	KPPN Bantaeng	B	Bantaeng	Kab. Bantaeng Kab. Jeneponto Kab. Bulukumba
142	KPPN Sinjai	B	Sinjai	Kab. Sinjai
143	KPPN Palopo	B	Palopo	Kota Palopo Kab. Luwu Kab. Luwu Utara Kab. Luwu Timur
144	KPPN Watampone	B	Watampone	Kab. Bone Kab. Wajo Kab. Soppeng
145	KPPN Makale	B	Makale	Kab. Tana Toraja
146	KPPN Palu	A	Palu	Prov. Sulawesi Tengah Kota Palu Kab. Donggala Kab. Parigi Moutong



MENTERI KEUANGAN
REPUBLIK INDONESIA

- 10 -

NO	NAMA	TIPE	LOKASI	WILAYAH KERJA Prov/Kabupaten/Kota
147	KPPN Poso	B	Poso	Kab. Poso Kab. Morowali Kab. Tojo Una-Una
148	KPPN Luwuk	B	Luwuk	Kab. Banggai Kab. Banggai Kepulauan
149	KPPN Tolitoli	B	Tolitoli	Kab. Tolitoli Kab. Buol
150	KPPN Kendari	A	Kendari	Prov. Sulawesi Tenggara Kota Kendari Kab. Kendari Kab. Konawe Selatan Kab. Bombana
151	KPPN Bau-Bau	B	Bau-Bau	Kota Bau-Bau Kab. Buton Kab. Wakatobi
152	KPPN Raha	B	Raha	Kab. Muna
153	KPPN Kolaka	B	Kolaka	Kab. Kolaka Kab. Kolaka Utara
154	KPPN Gorontalo	A	Gorontalo	Prov. Gorontalo Kota Gorontalo Kab. Gorontalo Kab. Bone Bolango
155	KPPN Marisa	B	Marisa	Kab. Pahuwato Kab. Bualemo
156	KPPN Manado	A	Manado	Prov. Sulawesi Utara Kota Manado Kab. Minahasa Kab. Minahasa Selatan Kota Tomohon
157	KPPN Bitung	B	Bitung	Kota Bitung Kab. Minahasa Utara Kab. Kepulauan Talaud
158	KPPN Tahuna	B	Tahuna	Kab. Sangihe Kab. Sitaro
159	KPPN Kotamobagu	B	Kotamobagu	Kab. Bolaang Mongondow
160	KPPN Ternate	A	Ternate	Prov. Maluku Utara Kota Ternate Kab. Halmahera Barat Kab. Halmahera Selatan Kab. Kepulauan Sula Kota Tidore Kepulauan
161	KPPN Tobelo	B	Tobelo	Kab. Halmahera Utara Kab. Halmahera Timur
162	KPPN Soasio	B	Soasio	Kab. Halmahera Tengah
163	KPPN Ambon	A	Ambon	Prov. Maluku Kota Ambon Kab. Pulau Buru



MENTERI KEUANGAN
REPUBLIK INDONESIA

- 11 -

NO	NAMA	TIPE	LOKASI	WILAYAH KERJA Prov/Kabupaten/Kota
164	KPPN Mashohi	B	Mashohi	Kab. Maluku Tengah Kab. Seram Bagian Barat Kab. Seram Bagian Timur
165	KPPN Tual	B	Tual	Kab. Maluku Tenggara Kab. Kep. Aru
166	KPPN Saumlaki	B	Saumlaki	Kab. Maluku Tenggara Barat
167	KPPN Jayapura	A	Jayapura	Prov. Papua Kota Jayapura Kab. Jayapura Kab. Sarmi Kab. Keeron
168	KPPN Biak	B	Biak	Kab. Biak Numfor Kab. Supiori
169	KPPN Serui	B	Serui	Kab. Yapen Waropen Kab. Waropen
170	KPPN Merauke	B	Merauke	Kab. Merauke Kab. Mappi Kab. Asmat Kab. Boven Digoel
171	KPPN Wamena	B	Wamena	Kab. Jayawijaya Kab. Puncak Jaya Kab. Tolikara Kab. Peg. Bintang Kab. Yahukimo
172	KPPN Nabire	B	Nabire	Kab. Nabire Kab. Paniai
173	KPPN Timika	B	Timika	Kab. Mimika
174	KPPN Tanjung Pinang	A	Tanjung Pinang	Prov. Kepulauan Riau Kota Tanjung Pinang Kab. Kepulauan Riau
175	KPPN Batam	B	Ranai	Kab. Natuna
176	KPPN Ranai	B	Batam	Kota Batam Kab. Karimun
177	KPPN Mamuju	A	Mamuju	Prov. Sulawesi Barat Kab. Mamuju Kab. Mamuju Utara
178	KPPN Majene	B	Majene	Kab. Majene Kab. Polewali Mandar Kab. Mamasa
179	KPPN Manokwari	A	Manokwari	Prov. Irian Jaya Barat Kab. Manokwari Kab. Teluk Bintuni Kab. Teluk Wondama



MENTERI KEUANGAN
REPUBLIK INDONESIA

- 12 -

NO	NAMA	TIPE	LOKASI	WILAYAH KERJA Prov/Kabupaten/Kota
180	KPPN Sorong	A	Sorong	Kota Sorong Kab. Sorong Kab. Sorong Selatan Kab. Raja Ampat
181	KPPN Fak-Fak	B	Fak-Fak	Kab. Fak-Fak Kab. Kaimana

MENTERI KEUANGAN,

ttd

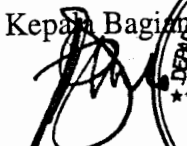
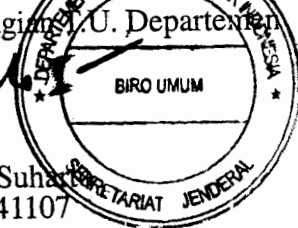
SRI MULYANI INDRAWATI

Salinan sesuai dengan aslinya,

Kepala Biro Umum

u.b.

Kepala Bagian U. Departemen

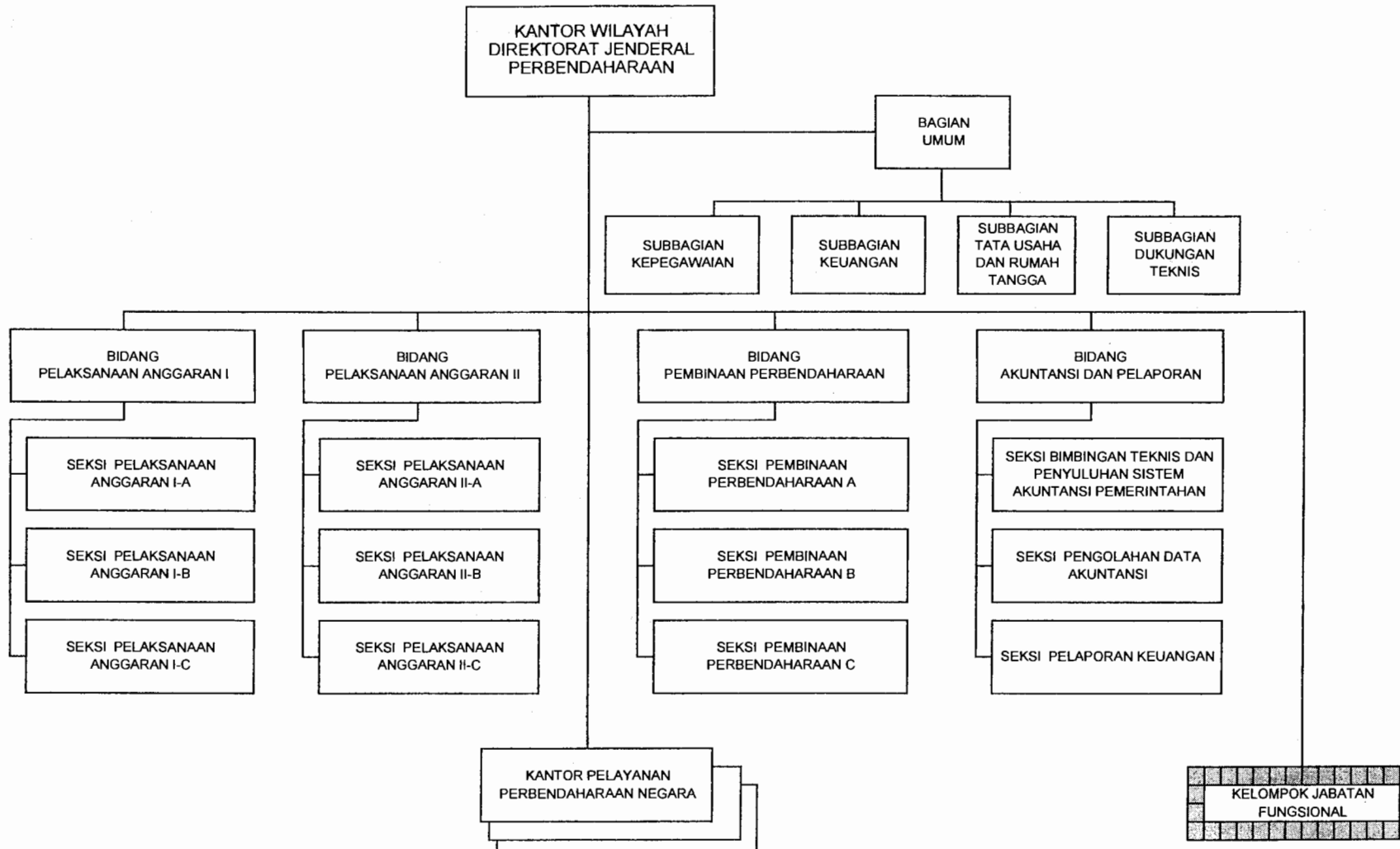
Antonius Suharta
NIP 060041107



MENTERI KEUANGAN
REPUBLIK INDONESIA

LAMPIRAN III-1
PERATURAN MENTERI KEUANGAN NOMOR 134/PMK.01/2006
TENTANG ORGANISASI DAN TATA KERJA KANTOR INSTANSI
VERTIKAL DIREKTORAT JENDERAL PERBENDAHARAAN

BAGAN ORGANISASI KANTOR WILAYAH DIREKTORAT JENDERAL PERBENDAHARAAN
TIPE A DAN TIPE B

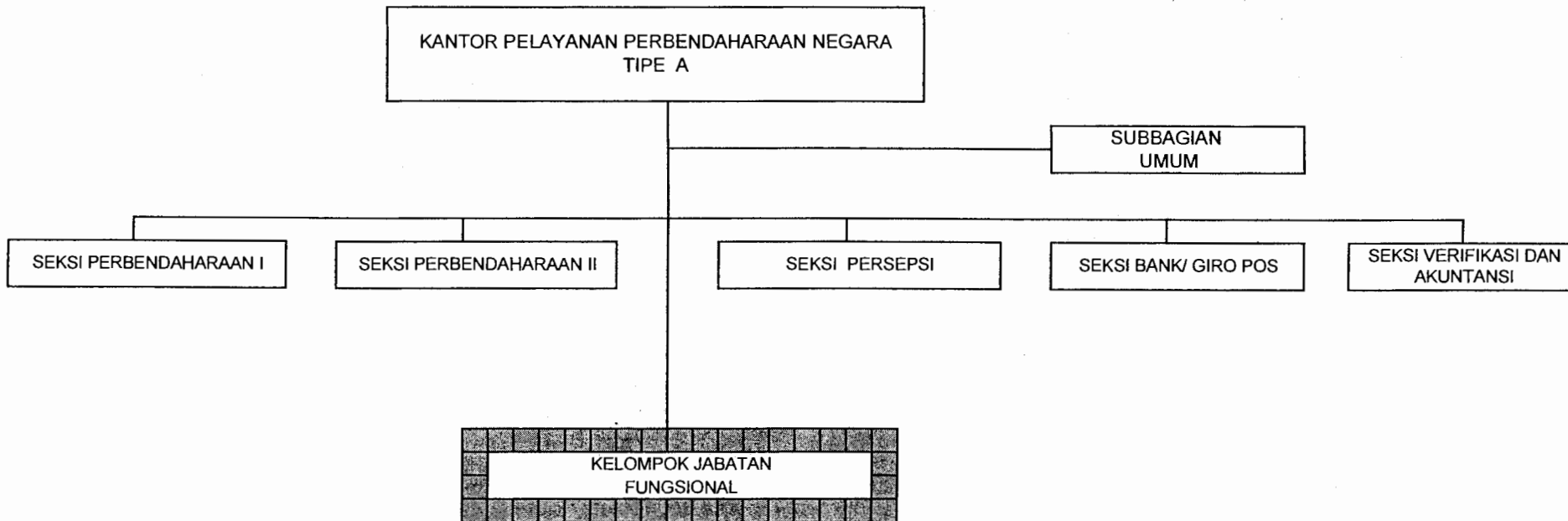




MENTERI KEUANGAN
REPUBLIK INDONESIA

LAMPIRAN III-2
PERATURAN MENTERI KEUANGAN NOMOR 134/PMK.01/2006
TENTANG ORGANISASI DAN TATA KERJA KANTOR INSTANSI
VERTIKAL DIREKTORAT JENDERAL PERBENDAHARAAN

BAGAN ORGANISASI KANTOR PELAYANAN PERBENDAHARAAN NEGARA TIPE A

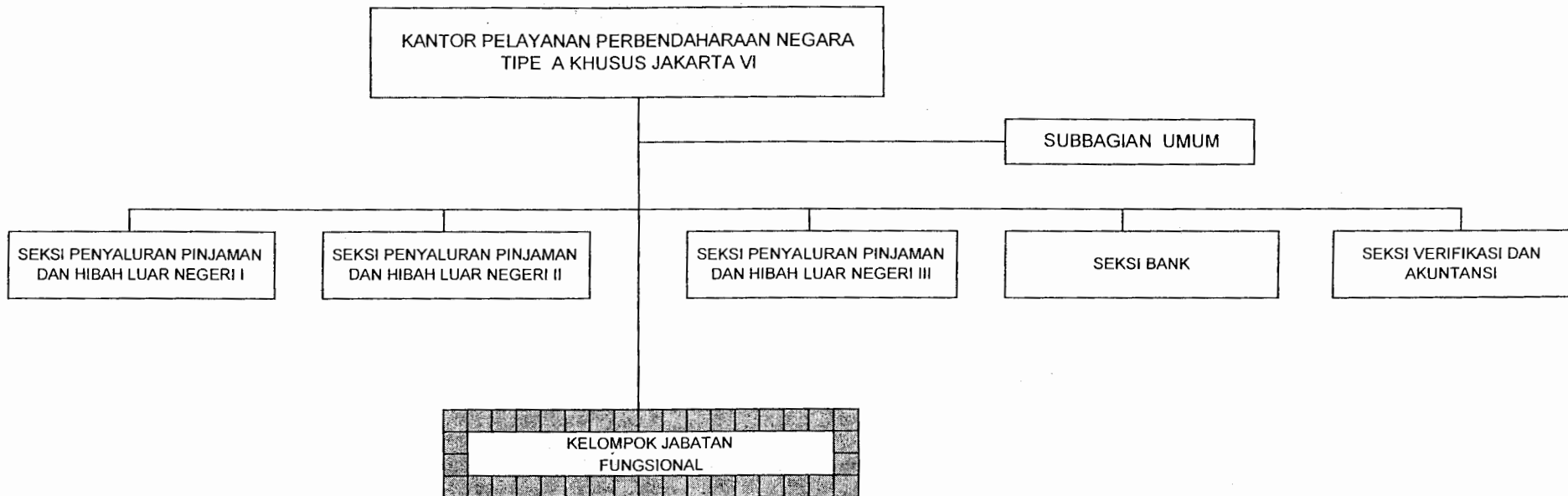




MENTERI KEUANGAN
REPUBLIK INDONESIA

LAMPIRAN III-3
PERATURAN MENTERI KEUANGAN NOMOR 134/PMK.01/2006
TENTANG ORGANISASI DAN TATA KERJA KANTOR INSTANSI
VERTIKAL DIREKTORAT JENDERAL PERBENDAHARAAN

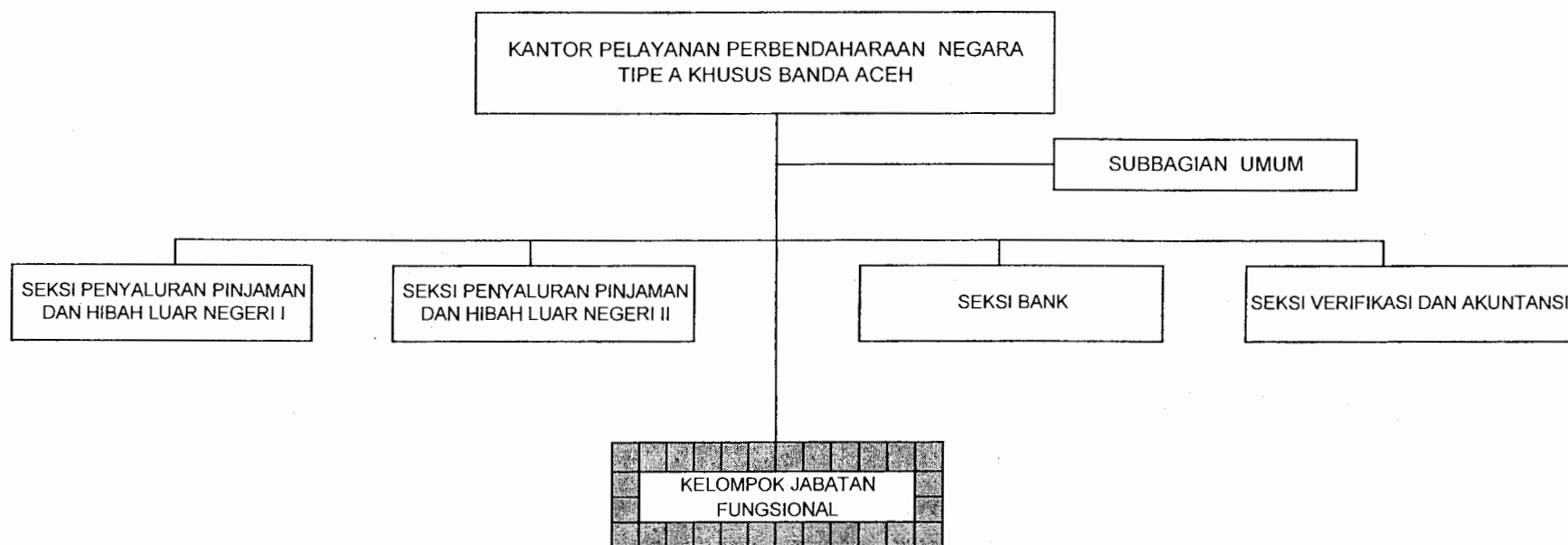
BAGAN ORGANISASI KANTOR PELAYANAN PERBENDAHARAAN NEGARA TIPE A KHUSUS JAKARTA VI





MENTERI KEUANGAN
REPUBLIK INDONESIA

BAGAN ORGANISASI KANTOR PELAYANAN PERBENDAHARAAN NEGARA TIPE A KHUSUS BANDA ACEH





MENTERI KEUANGAN
REPUBLIK INDONESIA

LAMPIRAN III-5
PERATURAN MENTERI KEUANGAN NOMOR 134/PMK.01/2006
TENTANG ORGANISASI DAN TATA KERJA KANTOR INSTANSI
VERTIKAL DIREKTORAT JENDERAL PERBENDAHARAAN

BAGAN ORGANISASI KANTOR PELAYANAN PERBENDAHARAAN NEGARA TIPE B

