



MENTERI KEUANGAN
REPUBLIK INDONESIA

LAMPIRAN I
PERATURAN MENTERI KEUANGAN
NOMOR 102/PMK.01/2008 TENTANG
ORGANISASI DAN TATA KERJA INSTANSI
VERTIKAL DIREKTORAT JENDERAL
KEKAYAAN NEGARA

**NAMA, LOKASI, DAN WILAYAH KERJA
KANTOR WILAYAH DIREKTORAT JENDERAL KEKAYAAN NEGARA**

| NO. | N A M A | LOKASI | WILAYAH KERJA | |
|-----|------------------------------------|-------------------|--|--|
| | | | DAERAH ADMINISTRASI PEMERINTAHAN | KPKNL |
| 1. | KANWIL I DJKN BANDA ACEH | BANDA ACEH | Propinsi Nangroe Aceh Darussalam | 1. Banda Aceh 2. Lhokseumawe 3. Meulaboh |
| 2. | KANWIL II DJKN MEDAN | MEDAN | Propinsi Sumatra Utara | 1. Medan 2. Binjai 3. Pematang Siantar 4. Kisaran 5. Padang Sidempuan |
| 3. | KANWIL III DJKN PEKANBARU | PEKANBARU | 1. Propinsi Riau 2. Propinsi Sumatera Barat 3. Propinsi Kepri | 1. Padang 2. Bukit Tinggi 3. Pekan Baru 4. Batam 5. Tanjung Pinang 6. Dumai |
| 4. | KANWIL IV DJKN PALEMBANG | PALEMBANG | 1. Propinsi Sumatera Selatan 2. Propinsi Bangka Belitung 3. Propinsi Jambi | 1. Jambi 2. Palembang 3. Lahat 4. Pangkal Pinang 5. Baturaja |
| 5. | KANWIL V DJKN BANDAR LAMPUNG | BANDAR LAMPUNG | 1. Propinsi Lampung 2. Propinsi Bengkulu | 1. Bengkulu 2. Curup 3. Bandar Lampung 4. Metro |
| 6. | KANWIL VI DJKN SERANG | SERANG | Propinsi Banten | 1. Serang 2. Tangerang 3. Serpong |
| 7. | KANWIL VII DJKN JAKARTA | JAKARTA | Propinsi DKI Jakarta | 1. Jakarta I 2. Jakarta II 3. Jakarta III 4. Jakarta IV 5. Jakarta V |



MENTERI KEUANGAN
REPUBLIK INDONESIA

- 2 -

| NO. | N A M A | LOKASI | WILAYAH KERJA | |
|-----|-----------------------------|-------------|---|--|
| | | | DAERAH ADMINISTRASI PEMERINTAHAN | KPKNL |
| 8. | KANWIL VIII DJKN BANDUNG | BANDUNG | Propinsi Jawa Barat | 1. Bandung 2. Bekasi 3. Bogor 4. Purwakarta 5. Tasikmalaya 6. Cirebon 7. Sukabumi |
| 9. | KANWIL IX DJKN SEMARANG | SEMARANG | 1. Propinsi Jawa Tengah 2. Propinsi D.I. Yogyakarta | 1. Semarang 2. Surakarta 3. Kudus 4. Pekalongan 5. Tegal 6. Yogyakarta 7. Bantul 8. Sleman 9. Magelang 10. Purwokerto |
| 10. | KANWIL X DJKN SURABAYA | SURABAYA | Propinsi Jawa Timur | 1. Surabaya 2. Sidoarjo 3. Malang 4. Jember 5. Pamekasan 6. Madiun 7. Bojonegoro 8. Kediri |
| 11. | KANWIL XI DJKN PONTIANAK | PONTIANAK | Propinsi Kalimantan Barat | 1. Pontianak 2. Singkawang 3. Sanggau |
| 12. | KANWIL XII DJKN BANJARMASIN | BANJARMASIN | 1. Propinsi Kalimantan Tengah 2. Propinsi Kalimantan Selatan | 1. Palangkaraya 2. Pangkalan Bun 3. Banjarmasin 4. Barabai |
| 13. | KANWIL XIII DJKN SAMARINDA | SAMARINDA | Propinsi Kalimantan Timur | 1. Balikpapan 2. Samarinda 3. Tenggarong 4. Tarakan 5. Bontang |



MENTERI KEUANGAN
REPUBLIK INDONESIA

- 3 -

| NO. | N A M A | LOKASI | WILAYAH KERJA | |
|-----|---------------------------|----------|--|---|
| | | | DAERAH ADMINISTRASI PEMERINTAHAN | KPKNL |
| 14. | KANWIL XIV DJKN DENPASAR | DENPASAR | 1. Propinsi Bali 2. Propinsi Nusa Tenggara Barat 3. Propinsi Nusa Tenggara Timur | 1. Denpasar 2. Singaraja 3. Mataram 4. Bima 5. Kupang 6. Maumere |
| 15. | KANWIL XV DJKN MAKASSAR | MAKASSAR | 1. Propinsi Sulawesi Selatan 2. Propinsi Sulawesi Barat 3. Propinsi Sulawesi Tenggara | 1. Mamuju 2. Makasar 3. Pare-Pare 4. Palopo 5. Kendari |
| 16. | KANWIL XVI DJKN MANADO | MANADO | 1. Propinsi Sulawesi Tengah 2. Propinsi Sulawesi Utara 3. Propinsi Gorontalo 4. Provinsi Maluku Utara | 1. Manado 2. Gorontalo 3. Palu 4. Ternate |
| 17. | KANWIL XVII DJKN JAYAPURA | JAYAPURA | 1. Propinsi Maluku 2. Propinsi Irian Jaya Barat 3. Propinsi Papua | 1. Ambon 2. Jaya Pura 3. Sorong 4. Manokwari 5. Timika 6. Biak |

MENTERI KEUANGAN

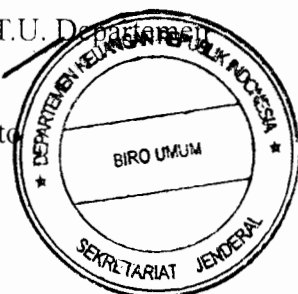
ttd.

SRI MULYANI INDRAWATI

Salinan sesuai dengan aslinya,
Kepala Biro Umum
u.b.

Kepala Bagian T.U. Departemen

Antonius Suharto
NIP. 060041107





MENTERI KEUANGAN
REPUBLIK INDONESIA

LAMPIRAN II
PERATURAN MENTERI KEUANGAN
NOMOR 102/PMK.01/2008 TENTANG
ORGANISASI DAN TATA KERJA INSTANSI
VERTIKAL DIREKTORAT JENDERAL
KEKAYAAN NEGARA

**NAMA, LOKASI DAN WILAYAH KERJA
KANTOR PELAYANAN KEKAYAAN NEGARA DAN LELANG
DIREKTORAT JENDERAL KEKAYAAN NEGARA**

| NO. | NAMA | LOKASI | WILAYAH KERJA |
|-----|------------------------|------------------|--|
| 1. | KPKNL BANDA ACEH | BANDA ACEH | 1. KOTA BANDA ACEH 2. KOTA SABANG 3. KAB. ACEH PIDIE 4. KAB. ACEH BESAR 5. KAB. PIDIE JAYA |
| 2. | KPKNL LHOKSEUMAWE | LHOKSEUMAWE | 1. KOTA LHOKSEUMAWE 2. KAB. ACEH UTARA 3. KAB. ACEH TENGAH 4. KAB. BIREUEN 5. KOTA LANGSA 6. KAB. ACEH TIMUR 7. KAB. ACEH TAMIANG 8. KAB. BENER MERIAH 9. KAB. GAYO LUES 10. KAB. ACEH TENGGARA |
| 3. | KPKNL MEULABOH | MEULABOH | 1. KAB. ACEH BARAT 2. KAB. ACEH SELATAN 3. KAB. SIMEULEU 4. KAB. ACEH SINGKIL 5. KOTA SUBULUSSALAM 6. KAB. ACEH JAYA 7. KAB. ACEH BARAT DAYA 8. KAB. NAGAN RAYA |
| 4. | KPKNL MEDAN | MEDAN | 1. KOTA MEDAN 2. KAB. DELI SERDANG |
| 5. | KPKNL BINJAI | BINJAI | 1. KOTA BINJAI 2. KAB. LANGKAT 3. KAB. TANAH KARO |
| 6. | KPKNL PEMATANG SIANTAR | PEMATANG SIANTAR | 1. KOTA PEMATANG SIANTAR 2. KOTA TEBING TINGGI 3. KAB. SAMOSIR 4. KAB. SIMALUNGUN 5. KAB. TOBA SAMOSIR 6. KAB. DAIRI 7. KAB. PAKPAK BHARAT |



MENTERI KEUANGAN
REPUBLIK INDONESIA

- 2 -

| NO. | NAMA | LOKASI | WILAYAH KERJA |
|-----|------------------------|------------------|---|
| 7. | KPKNL KISARAN | KISARAN | 1. KAB. ASAHAN 2. KOTA TANJUNG BALAI 3. KAB. LABUHAN BATU |
| 8. | KPKNL PADANG SIDEMPUAN | PADANG SIDEMPUAN | 1. KOTA PADANG SIDEMPUAN 2. KAB. TAPANULI SELATAN 3. KAB. MANDAILING NATAL 4. KAB. NIAS 5. KAB. NIAS SELATAN 6. KAB. SIBOLGA 7. KAB. TAPANULI TENGAH 8. KAB. TAPANULI UTARA 9. KAB. HUMBANG HASUNDUTAN |
| 9. | KPKNL PADANG | PADANG | 1. KOTA PADANG 2. KOTA SAWAHLUNTO 3. KOTA SOLOK 4. KOTA PARIAMAN 5. KAB. PADANG PARIAMAN 6. KAB. KEPULAUAN MENTAWAI 7. KAB. PESISIR SELATAN 8. KAB. SAWAH LUNTO SIJUNJUNG 9. KAB. SOLOK 10. KAB. SOLOK SELATAN 11. KAB. DHARMASRAYA |
| 10. | KPKNL BUKIT TINGGI | BUKIT TINGGI | 1. KOTA BUKIT TINGGI 2. KOTA PAYAKUMBUH 3. KOTA PADANG PANJANG 4. KAB. AGAM 5. KAB. LIMAPULUH KOTO 6. KAB. PASAMAN 7. KAB. PASAMAN BARAT 8. KAB. TANAH DATAR |
| 11. | KPKNL PEKANBARU | PEKANBARU | 1. KOTA PEKANBARU 2. KAB. KAMPAR 3. KAB. ROKAN HULU 4. KAB. KUANTAN SENGINGI 5. KAB. INDRAGIRI HULU 6. KAB. INDRAGIRI HILIR 7. KAB. PELALAWAN |



MENTERI KEUANGAN
REPUBLIK INDONESIA

- 3 -

| NO. | NAMA | LOKASI | WILAYAH KERJA |
|-----|----------------------|----------------|--|
| 12. | KPKNL BATAM | BATAM | 1. KOTA BATAM 2. KAB. KARIMUN 3. KAB. LINGGA |
| 13. | KPKNL TANJUNG PINANG | TANJUNG PINANG | 1. KOTA TANJUNG PINANG 2. KAB. KEPULAUAN RIAU 3. KAB. NATUNA |
| 14. | KPKNL DUMAI | DUMAI | 1. KOTA DUMAI 2. KAB. BENGKALIS 3. KAB. SIAK 4. KAB. ROKAN HILIR |
| 15. | KPKNL JAMBI | JAMBI | 1. KOTA JAMBI 2. KAB. BATANG HARI 3. KAB. TANJUNG JABUNG BARAT 4. KAB. TANJUNG JABUNG TIMUR 5. KAB. MUARA JAMBI 6. KAB. BUNGO 7. KAB. KERINCI 8. KAB. MERANGIN 9. KAB. SAROLANGUN 10. KAB. TEBO |
| 16. | KPKNL PALEMBANG | PALEMBANG | 1. KOTA PALEMBANG 2. KOTA PRABUMULIH 3. KAB. BANYUASIN 4. KAB. MUSI BANYUASIN 5. KAB. OGAN ILIR |
| 17. | KPKNL LAHAT | LAHAT | 1. KAB. LAHAT 2. KOTA PAGAR ALAM 3. KOTA LUBUK LINGGAU 4. KAB. MUSI RAWAS 5. KAB. MUARA ENIM |
| 18. | KPKNL PANGKAL PINANG | PANGKAL PINANG | 1. KOTA PANGKAL PINANG 2. KAB. BANGKA 3. KAB. BANGKA SELATAN 4. KAB. BANGKA TENGAH 5. KAB. BANGKA BARAT 6. KAB. BELITUNG 7. KAB. BELITUNG TIMUR |



MENTERI KEUANGAN
REPUBLIK INDONESIA

- 4 -

| NO. | NAMA | LOKASI | WILAYAH KERJA |
|-----|----------------------|----------------|---|
| 19. | KPKNL BATURAJA | BATURAJA | 1. KAB. OGAN KOMERING ULU 2. KAB. OGAN KOMERING ULU TIMUR 3. KAB. OGAN KOMERING ULU SELATAN 4. KAB. OGAN KOMERING ILIR |
| 20. | KPKNL BENGKULU | BENGKULU | 1. KOTA BENGKULU 2. KAB. BENGKULU SELATAN 3. KAB. KAUR 4. KAB. SELUMA |
| 21. | KPKNL CURUP | CURUP | 1. KAB. REJANG LEBONG 2. KAB. KEPAHYANG 3. KAB. LEBONG 4. KAB. BENGKULU UTARA 5. KAB. MUKOMUKO |
| 22. | KPKNL BANDAR LAMPUNG | BANDAR LAMPUNG | 1. KOTA BANDAR LAMPUNG 2. KAB. LAMPUNG SELATAN 3. KAB. TANGGAMUS 4. KAB. LAMPUNG BARAT 5. KAB. PESAWARAN |
| 23. | KPKNL METRO | METRO | 1. KOTA METRO 2. KAB. LAMPUNG TENGAH 3. KAB. LAMPUNG TIMUR 4. KAB. LAMPUNG UTARA 5. KAB. TULANG BAWANG 6. KAB. WAY KANAN |
| 24. | KPKNL SERANG | SERANG | 1. KAB. SERANG 2. KOTA CILEGON 3. KAB. PANDEGLANG 4. KAB. LEBAK |
| 25. | KPKNL TANGERANG | TANGERANG | KOTA TANGERANG |
| 26. | KPKNL SERPONG | SERPONG | KAB. TANGERANG |
| 27. | KPKNL JAKARTA I | JAKARTA | Sebagian wilayah DKI JAKARTA |
| 28. | KPKNL JAKARTA II | JAKARTA | Sebagian wilayah DKI JAKARTA |
| 29. | KPKNL JAKARTA III | JAKARTA | Sebagian wilayah DKI JAKARTA |
| 30. | KPKNL JAKARTA IV | JAKARTA | Sebagian wilayah DKI JAKARTA |



MENTERI KEUANGAN
REPUBLIK INDONESIA

- 5 -

| NO. | NAMA | LOKASI | WILAYAH KERJA |
|-----|-------------------|-------------|---|
| 31. | KPKNL JAKARTA V | JAKARTA | Sebagian wilayah DKI JAKARTA |
| 32. | KPKNL BANDUNG | BANDUNG | 1. KOTA BANDUNG 2. KAB. BANDUNG 3. KOTA CIMAHI 4. KAB. SUMEDANG 5. KAB. BANDUNG BARAT |
| 33. | KPKNL BEKASI | BEKASI | 1. KOTA BEKASI 2. KAB. BEKASI |
| 34. | KPKNL BOGOR | BOGOR | 1. KOTA BOGOR 2. KAB. BOGOR 3. KOTA DEPOK |
| 35. | KPKNL PURWAKARTA | PURWAKARTA | 1. KAB. PURWAKARTA 2. KAB. KARAWANG 3. KAB. SUBANG |
| 36. | KPKNL TASIKMALAYA | TASIKMALAYA | 1. KOTA TASIKMALAYA 2. KAB. TASIKMALAYA 3. KOTA BANJAR 4. KAB. CIAMIS 5. KAB. GARUT |
| 37. | KPKNL CIREBON | CIREBON | 1. KOTA CIREBON 2. KAB. CIREBON 3. KAB. INDRAMAYU 4. KAB. MAJALENGKA 5. KAB. KUNINGAN |
| 38. | KPKNL SUKABUMI | SUKABUMI | 1. KOTA SUKABUMI 2. KAB. SUKABUMI 3. KAB. CIANJUR |
| 39. | KPKNL SEMARANG | SEMARANG | 1. KOTA SEMARANG 2. KAB. SEMARANG 3. KOTA SALATIGA 4. KAB. DEMAK 5. KAB. GROBOGAN |
| 40. | KPKNL SURAKARTA | SURAKARTA | 1. KOTA SURAKARTA 2. KAB. BOYOLALI 3. KAB. KARANGANYAR 4. KAB. KLATEN 5. KAB. SUKOHARJO 6. KAB. SRAGEN 7. KAB. WONOGIRI |



MENTERI KEUANGAN
REPUBLIK INDONESIA

- 6 -

| NO. | NAMA | LOKASI | WILAYAH KERJA |
|-----|------------------|------------|---|
| 41. | KPKNL KUDUS | KUDUS | 1. KAB. KUDUS 2. KAB. PATI 3. KAB. JEPARA 4. KAB. BLORA 5. KAB. REMBANG |
| 42. | KPKNL PEKALONGAN | PEKALONGAN | 1. KOTA PEKALONGAN 2. KAB. PEKALONGAN 3. KAB. BATANG 4. KAB. KENDAL |
| 43. | KPKNL TEGAL | TEGAL | 1. KOTA TEGAL 2. KAB. TEGAL 3. KAB. BREBES 4. KAB. PEMALANG |
| 44. | KPKNL YOGYAKARTA | YOGYAKARTA | KOTA YOGYAKARTA |
| 45. | KPKNL BANTUL | BANTUL | 1. KAB. BANTUL 2. KAB. GUNUNG KIDUL |
| 46. | KPKNL SLEMAN | SLEMAN | 1. KAB. SLEMAN 2. KAB. KULON PROGO |
| 47. | KPKNL MAGELANG | MAGELANG | 1. KOTA MAGELANG 2. KAB. MAGELANG 3. KAB. PURWOREJO 4. KAB. TEMANGGUNG 5. KAB. WONOSOBO |
| 48. | KPKNL PURWOKERTO | PURWOKERTO | 1. KAB. BANYUMAS 2. KAB. BANJARNEGARA 3. KAB. PURBALINGGA 4. KAB. KEBUMEN 5. KAB. CILACAP |
| 49. | KPKNL SURABAYA | SURABAYA | 1. KOTA SURABAYA 2. KAB. GRESIK |
| 50. | KPKNL SIDOARJO | SIDOARJO | 1. KAB. SIDOARJO 2. KOTA MOJOKERTO 3. KAB. MOJOKERTO 4. KOTA PASURUAN 5. KAB. PASURUAN |
| 51. | KPKNL MALANG | MALANG | 1. KOTA MALANG 2. KAB. MALANG 3. KAB. LUMAJANG 4. KOTA BATU |



MENTERI KEUANGAN
REPUBLIK INDONESIA

- 7 -

| NO. | NAMA | LOKASI | WILAYAH KERJA |
|-----|------------------|------------|---|
| 52. | KPKNL JEMBER | JEMBER | 1. KAB. JEMBER 2. KAB. BANYUWANGI 3. KAB. BONDOWOSO 4. KOTA. PROBOLINGGO 5. KAB. PROBOLINGGO 6. KAB. SITUBONDO |
| 53. | KPKNL PAMEKASAN | PAMEKASAN | 1. KAB. PAMEKASAN 2. KAB. BANGKALAN 3. KAB. SAMPNG 4. KAB. SUMENEP |
| 54. | KPKNL MADIUN | MADIUN | 1. KOTA MADIUN 2. KAB. MADIUN 3. KAB. MAGETAN 4. KAB. NGAWI 5. KAB. PONOROGO 6. KAB. PACITAN |
| 55. | KPKNL BOJONEGORO | BOJONEGORO | 1. KAB. BOJONEGORO 2. KAB. LAMONGAN 3. KAB. TUBAN 4. KAB. NGANJUK |
| 56. | KPKNL KEDIRI | KEDIRI | 1. KOTA KEDIRI 2. KAB. KEDIRI 3. KOTA BLITAR 4. KAB. BLITAR 5. KAB. JOMBANG 6. KAB. TULUNG AGUNG 7. KAB. TRENGGALEK |
| 57. | KPKNL PONTIANAK | PONTIANAK | 1. KOTA PONTIANAK 2. KAB. PONTIANAK 3. KAB. KUBU RAYA 4. KAB. KETAPANG 5. KAB. KAYONG UTARA |
| 58. | KPKNL SINGKAWANG | SINGKAWANG | 1. KOTA SINGKAWANG 2. KAB. SAMBAS 3. KAB. BENGKAYANG |
| 59. | KPKNL SANGGAU | SANGGAU | 1. KAB. SANGGAU 2. KAB. SEKADAU 3. KAB. LANDAK 4. KAB. SINTANG 5. KAB. MELAWI 6. KAB. KAPUAS HULU |



MENTERI KEUANGAN
REPUBLIK INDONESIA

- 8 -

| NO. | NAMA | LOKASI | WILAYAH KERJA |
|-----|---------------------|---------------|---|
| 60. | KPKNL PALANGKARAYA | PALANGKARAYA | 1. KOTA PALANGKARAYA 2. KAB. KAPUAS 3. KAB. PULANG PISAU 4. KAB. KATINGAN 5. KAB. GUNUNG MAS 6. KAB. BARITO UTARA 7. KAB. BARITO SELATAN 8. KAB. BARITO TIMUR 9. KAB. MURUNG RAYA |
| 61. | KPKNL PANGKALAN BUN | PANGKALAN BUN | 1. KAB. KOTAWARINGIN BARAT 2. KAB. KOTAWARINGIN TIMUR 3. KAB. LAMANDAU 4. KAB. SUKAMARA 5. KAB. SERUYAN |
| 62. | KPKNL BANJARMASIN | BANJARMASIN | 1. KOTA BANJARMASIN 2. KAB. BANJAR 3. KAB. BARITO KUALA 4. KAB. TANAH LAUT 5. KAB. BANJAR BARU |
| 63. | KPKNL BARABAI | BARABAI | 1. KAB. HULU SUNGAI TENGAH 2. KAB. HULU SUNGAI SELATAN 3. KAB. HULU SUNGAI UTARA 4. KAB. KOTA BARU 5. KAB. TABALONG 6. KAB. TAPIN 7. KAB. BALANGAN 8. KAB. TANAH BUMBU |
| 64. | KPKNL BALIKPAPAN | BALIKPAPAN | 1. KOTA BALIKPAPAN 2. KAB. PASIR 3. KAB. PENAJAM PASER UTARA |
| 65. | KPKNL SAMARINDA | SAMARINDA | KOTA SAMARINDA |
| 66. | KPKNL TENGGARONG | TENGGARONG | 1. KAB. KUTAI KARTANEGARA 2. KAB. KUTAI BARAT |
| 67. | KPKNL TARAKAN | TARAKAN | 1. KOTA TARAKAN 2. KAB. BERAU 3. KAB. BULUNGAN 4. KAB. MALINAU 5. KAB. NUNUKAN 6. KAB. TANA TIDUNG |
| 68. | KPKNL BONTANG | BONTANG | 1. KOTA BONTANG 2. KAB. KUTAI TIMUR |



MENTERI KEUANGAN
REPUBLIK INDONESIA

- 9 -

| NO. | NAMA | LOKASI | WILAYAH KERJA |
|------------|-----------------|---------------|--|
| 69. | KPKNL DENPASAR | DENPASAR | 1. KOTA DENPASAR 2. KAB. BADUNG 3. KAB. GIANYAR 4. KAB. KLUNGKUNG 5. KAB. TABANAN |
| 70. | KPKNL SINGARAJA | SINGARAJA | 1. KAB. BULELENG 2. KAB. BANGLI 3. KAB. JEMBRANA 4. KAB. KARANGASEM |
| 71. | KPKNL MATARAM | MATARAM | 1. KOTA MATARAM 2. KAB. LOMBOK BARAT 3. KAB. LOMBOK TENGAH 4. KAB. LOMBOK TIMUR |
| 72. | KPKNL BIMA | BIMA | 1. KOTA BIMA 2. KAB. BIMA 3. KAB. DOMPU 4. KAB. SUMBAWA 5. KAB. SUMBAWA BARAT |
| 73. | KPKNL KUPANG | KUPANG | 1. KOTA KUPANG 2. KAB. KUPANG 3. KAB. BELU 4. KAB. LEMBATA 5. KAB. SUMBA BARAT 6. KAB. SUMBA TIMUR 7. KAB. TIMOR TENGAH SELATAN 8. KAB. TIMOR TENGAH UTARA 9. KAB. ROTE NDAO |
| 74. | KPKNL MAUMERE | MAUMERE | 1. KAB. SIKKA 2. KAB. ALOR 3. KAB. ENDE 4. KAB. FLORES TIMUR 5. KAB. MANGGARAI 6. KAB. MANGGARAI BARAT 7. KAB. NGADA |
| 75. | KPKNL MAMUJU | MAMUJU | 1. KAB. MAMUJU 2. KAB. MAMUJU UTARA 3. KAB. MAJENE 4. KAB. POLEWALI MANDAR 5. KAB. MAMASA |



MENTERI KEUANGAN
REPUBLIK INDONESIA

- 10 -

| NO. | NAMA | LOKASI | WILAYAH KERJA |
|-----|-----------------|-----------|--|
| 76. | KPKNL MAKASSAR | MAKASSAR | 1. KOTA MAKASSAR 2. KAB. BANTAENG 3. KAB. BULUKUMBA 4. KAB. GOWA 5. KAB. JENEPONTO 6. KAB. MAROS 7. KAB. PANGKEP 8. KAB. SELAYAR 9. KAB. SINJAI 10. KAB. TAKALAR |
| 77. | KPKNL PARE PARE | PARE PARE | 1. KOTA PARE PARE 2. KAB. BARRU 3. KAB. PINRANG 4. KAB. SIDENRENG RAPPANG 5. KAB. SOPPENG 6. KAB. WAJO 7. KAB. BONE |
| 78. | KPKNL PALOPO | PALOPO | 1. KOTA PALOPO 2. KAB. LUWU 3. KAB. LUWU UTARA 4. KAB. LUWU TIMUR 5. KAB. TANA TORAJA 6. KAB. ENREKANG |
| 79. | KPKNL KENDARI | KENDARI | 1. KOTA KENDARI 2. KAB. KOLAKA 3. KAB. KOLAKA UTARA 4. KAB. KONAWE 5. KAB. KONAWE SELATAN 6. KAB. BOMBANA 7. KOTA BAU BAU 8. KAB. BUTON 9. KAB. BUTON UTARA 10. KAB. KONAWE UTARA 11. KAB. MUNA 12. KAB. WAKATOBI |
| 80. | KPKNL MANADO | MANADO | 1. KOTA MANADO 2. KAB. BOLAANG MONGONDOW 3. KAB. BOLAANG MONGONDOW UTARA 4. KAB. MINAHASA 5. KAB. MINAHASA UTARA 6. KAB. MINAHASA TENGGARA |



MENTERI KEUANGAN
REPUBLIK INDONESIA

- 11 -

| NO. | NAMA | LOKASI | WILAYAH KERJA |
|-----|-----------------|-----------|---|
| | | | 7. KAB. SANGIHE 8. KOTA BITUNG 9. KAB. KEPULAUAN TALAUD 10. KAB. MINAHASA SELATAN 11. KOTA TOMOHON 12. KOTA KOTAMOBAGU 13. KAB. SITARO |
| 81. | KPKNL GORONTALO | GORONTALO | 1. KOTA GORONTALO 2. KAB. GORONTALO 3. KAB. GORONTALO UTARA 4. KAB. BOALEMO 5. KAB. BONE BOLANGO 6. KAB. POHUWATO |
| 82. | KPKNL PALU | PALU | 1. KOTA PALU 2. KAB. BUOL 3. KAB. TOLI TOLI 4. KAB. DONGGALA 5. KAB. PARIGI MOUTONG 6. KAB. MAROWALI 7. KAB. BANGGAI 8. KAB. BANGGAI KEPULAUAN 9. KAB. POSO 10. KAB. TOJO UNA UNA |
| 83. | KPKNL TERNATE | TERNATE | 1. KOTA TERNATE 2. KAB. HALMAHERA TENGAH 3. KAB. HALMAHERA BARAT 4. KAB. HALMAHERA TIMUR 5. KAB. HALMAHERA SELATAN 6. KAB. HALMAHERA UTARA 7. KOTA TIDORE KEPULAUAN 8. KAB. KEPULAUAN SULA |
| 84. | KPKNL AMBON | AMBON | 1. KOTA AMBON 2. KAB. MALUKU TENGGARA BARAT 3. KAB. MALUKU TENGAH 4. KAB. MALUKU TENGGARA 5. KOTA TUAL 6. KAB. PULAU BURU 7. KAB. SERAM BAGIAN BARAT 8. KAB. SERAM BAGIAN TIMUR 9. KAB. KEPULAUAN ARU |



MENTERI KEUANGAN
REPUBLIK INDONESIA

- 12 -

| NO. | NAMA | LOKASI | WILAYAH KERJA |
|-----|-----------------|-----------|--|
| 85. | KPKNL JAYAPURA | JAYAPURA | 1. KOTA JAYAPURA 2. KAB. JAYAPURA 3. KAB. JAYAWIJAYA 4. KAB. MERAUKE 5. KAB. PUNCAKJAYA 6. KAB. SARMI 7. KAB. KEEROM 8. KAB. YAHUKIMO 9. KAB. PEGUNUNGAN BINTANG 10. KAB. TOLIKARA 11. KAB. BOVEN DIGOEL 12. KAB. MAPPI 13. KAB. ASMAT |
| 86. | KPKNL SORONG | SORONG | 1. KOTA SORONG 2. KAB. SORONG 3. KAB. SORONG SELATAN 4. KAB. FAK FAK |
| 87. | KPKNL MANOKWARI | MANOKWARI | 1. KAB. MANOKWARI 2. KAB. TELUK BINTUNI 3. KAB. KAIMANA |
| 88. | KPKNL TIMIKA | TIMIKA | 1. KAB. MIMIKA 2. KAB. NABIRE 3. KAB. PANIAI |
| 89. | KPKNL BIAK | BIAK | 1. KAB. BIAK NUMFOR 2. KAB. SUPIORI 3. KAB. YAPEN WAROPEN 4. KAB. WAROPEN |

MENTERI KEUANGAN

ttd.

SRI MULYANI INDRAWATI

Salinan sesuai dengan aslinya,
Kepala Biro Umum
u.b.

Kepala Bagian T.U. D

Antoni Suharto
NIK 060041107



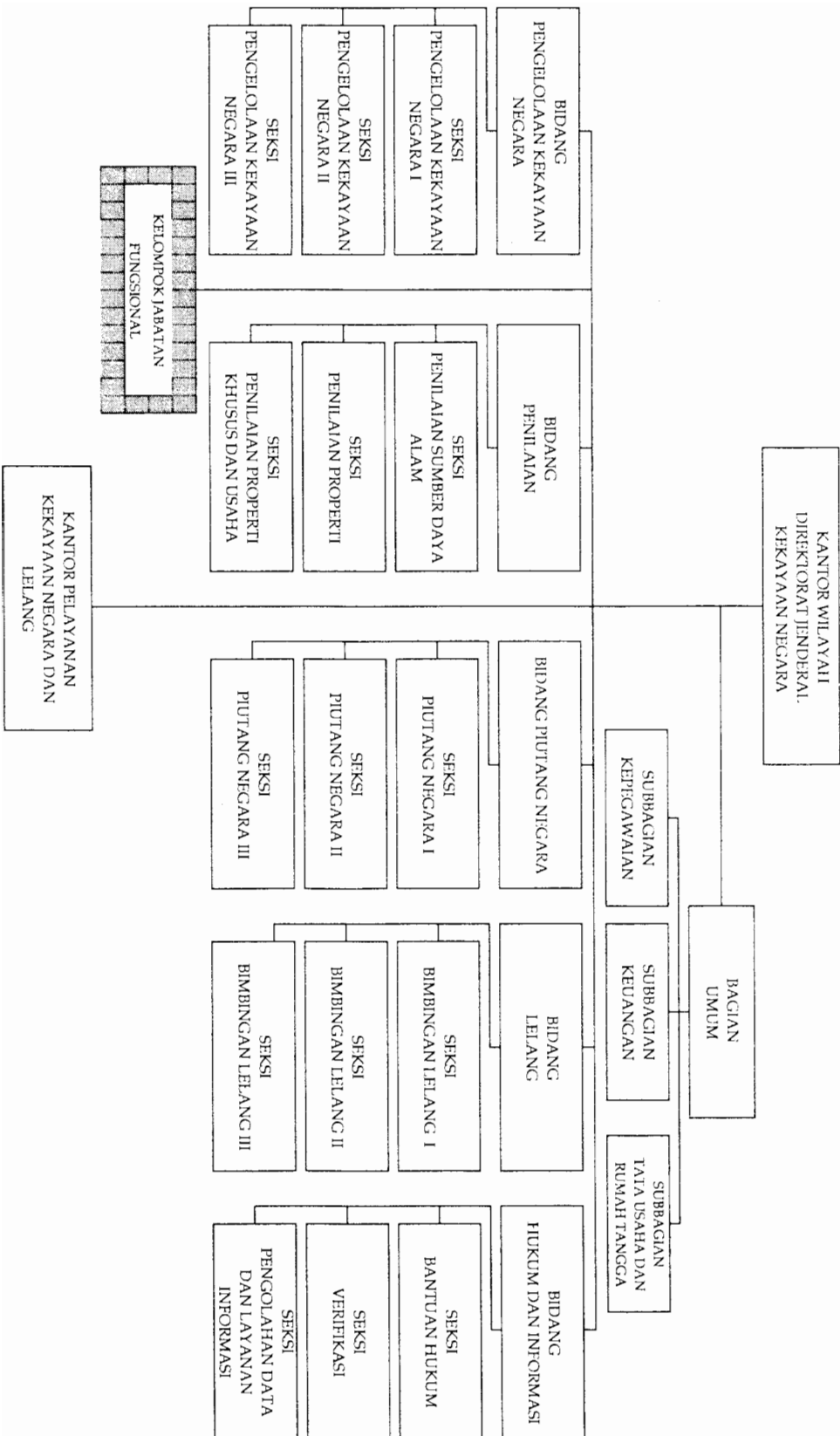


MENTERI KEUANGAN
REPUBLIK INDONESIA

BAGAN ORGANISASI

KANTOR WILAYAH DIREKTORAT JENDERAL KEKAYAAN NEGARA

LAMPIRAN III-1
PERATURAN MENTERI KEUANGAN NOMOR 102/PMK/01/2008
TENTANG ORGANISASI DAN TATA KERJA INSTANSI VERTIKAL
DI LINGKUNGAN DIREKTORAT JENDERAL KEKAYAAN NEGARA





MENTERI KEUANGAN
REPUBLIK INDONESIA

**BAGAN ORGANISASI
KANTOR PELAYANAN KEKAYAAN NEGARA DAN LELANG**

