

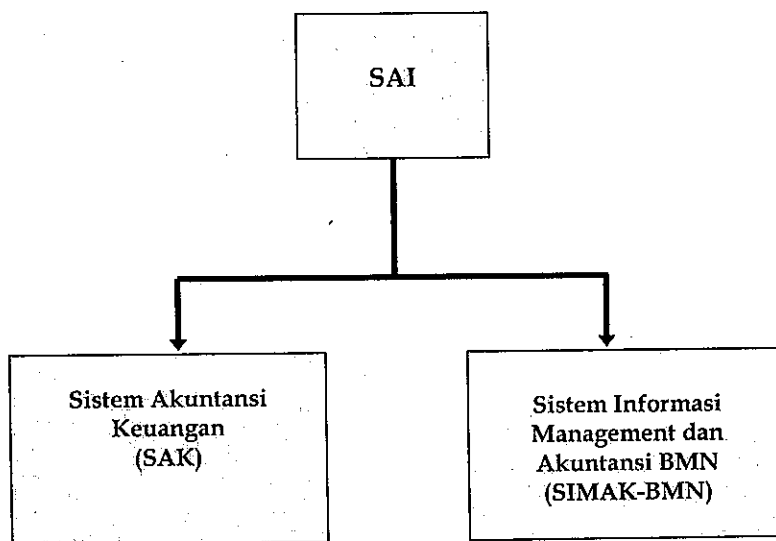


MENTERI KEUANGAN
REPUBLIK INDONESIA

STRUKTUR UNIT AKUNTANSI

LAMPIRAN I
PERATURAN MENTERI KEUANGAN
NOMOR 196 /PMK.05/2008 TENTANG
TATA CARA PENYUSUNAN DAN
PENYAJIAN LAPORAN KEUANGAN
BELANJA SUBSIDI DAN BELANJA LAIN-
LAIN PADA BAGIAN ANGGARAN
PEMBIAYAAN DAN PERHITUNGAN

KERANGKA UMUM SAI



Hubungan Unit Akuntansi Keuangan dengan Unit Akuntansi Barang pada Struktur Organisasi Kementerian Negara/Lembaga/Pihak Lain.

Dengan adanya pembentukan dan penunjukan Unit Akuntansi Keuangan maupun Unit Akuntansi Barang pada Kementerian Negara/Lembaga/Pihak Lain, maka hubungan kerja antara unit organisasi dalam struktur organisasi Kementerian Negara/Lembaga/Pihak Lain perlu ditetapkan oleh Kementerian Negara/Lembaga/Pihak Lain itu sendiri.

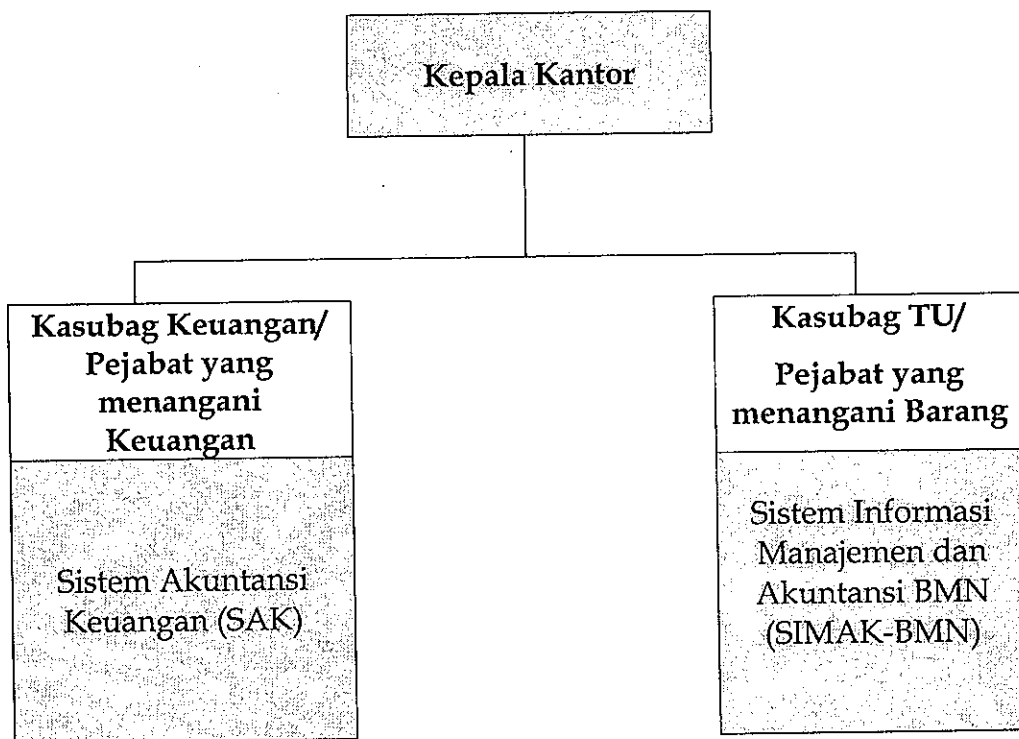
Berikut diilustrasikan hubungan antara Unit Akuntansi yang ada pada struktur organisasi Kementerian Negara/Lembaga/Pihak Lain. Pembentukan struktur organisasi Unit Akuntansi disesuaikan dengan struktur organisasi pada Kementerian Negara/Lembaga/Pihak Lain.



MENTERI KEUANGAN
REPUBLIC INDONESIA

- 2 -

TINGKAT SATUAN KERJA

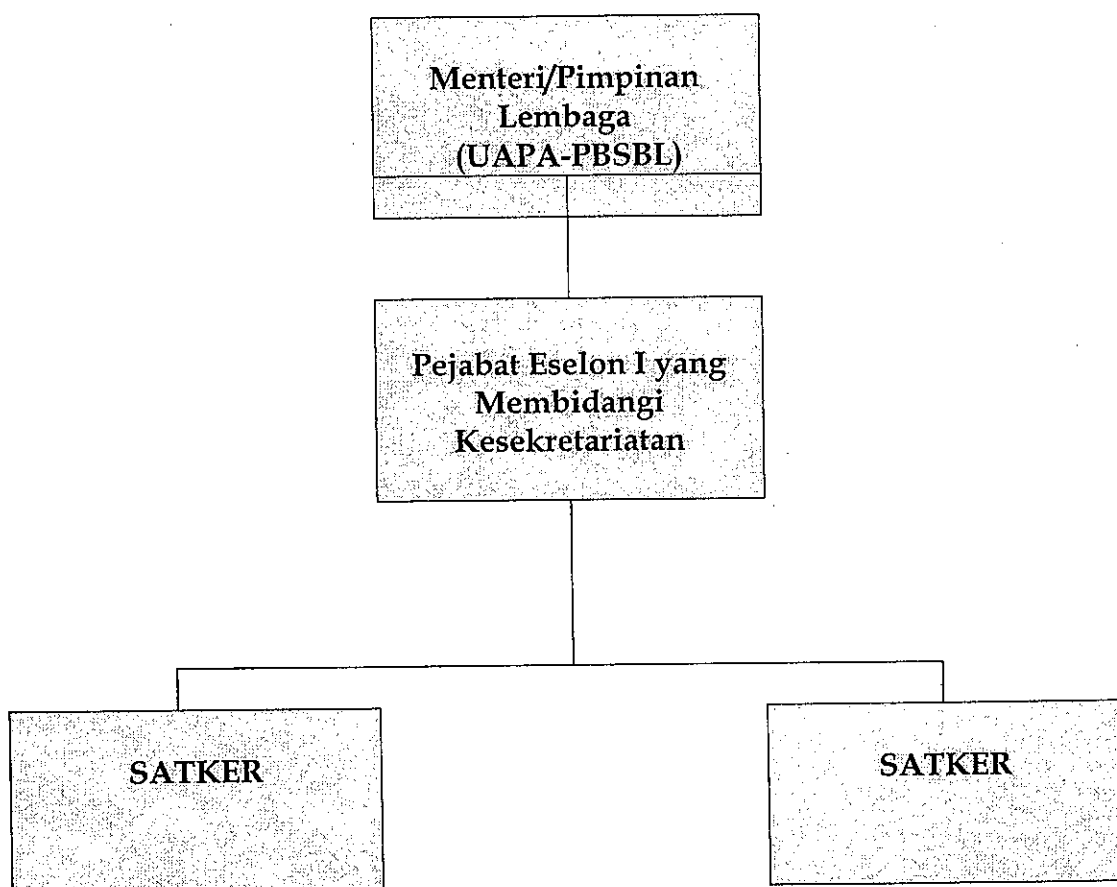




MENTERI KEUANGAN
REPUBLIK INDONESIA

- 3 -

**TINGKAT KEMENTERIAN NEGARA/LEMBAGA
(UAPA-PBSBL)**

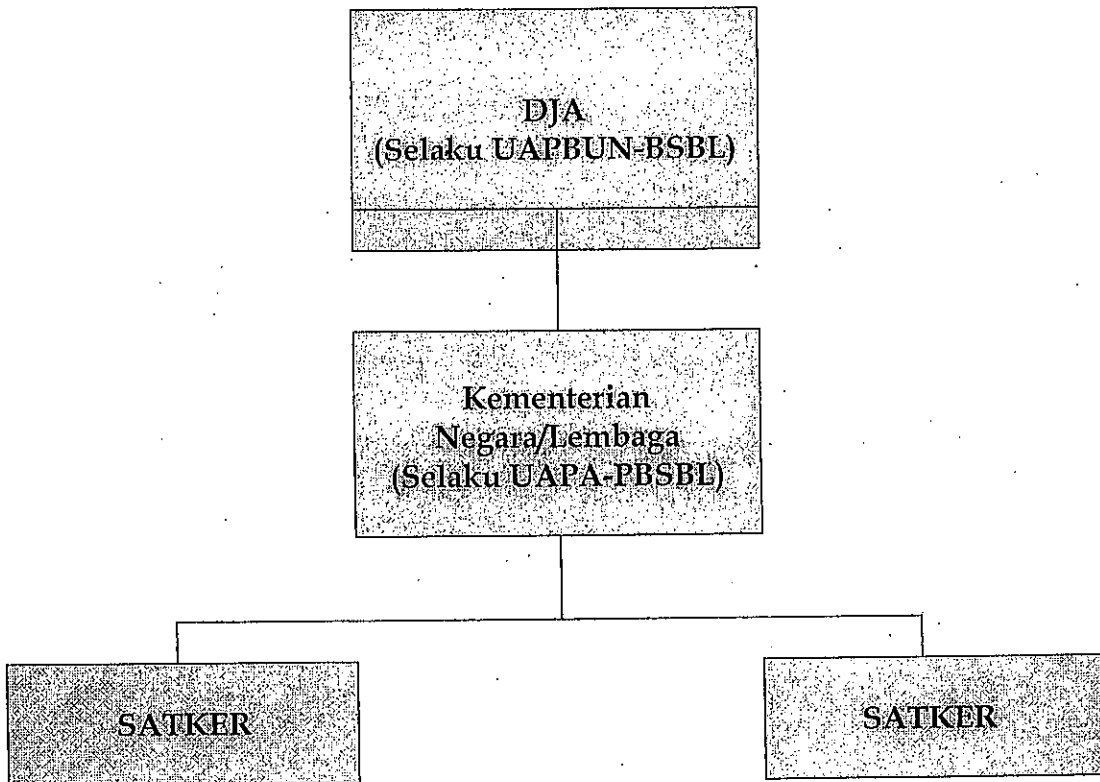




MENTERI KEUANGAN
REPUBLIK INDONESIA

- 4 -

TINGKAT PEMBANTU BUN
UNTUK BELANJA SUBSIDI DAN BELANJA LAIN-LAIN
(UAPBUN-BSBL)



MENTERI KEUANGAN

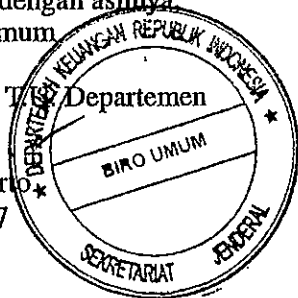
ttd.

SRI MULYANI INDRAWATI

Salinan sesuai dengan aslinya
Kepala Biro Umum

u.b.
Kepala Bagian T. Departemen

Antonius Suharto
NIP 060041107



LAMPIRAN II
 PERATURAN MENTERI KEUANGAN
 NOMOR 196 /PMK.05/2008 TENTANG
 TATA CARA PENYUSUNAN DAN
 PENYAJIAN LAPORAN KEUANGAN
 BELANJA SUBSIDI DAN BELANJA LAIN-
 LAIN PADA BAGIAN ANGGARAN
 PEMBIAYAAN DAN PERHITUNGAN



MENTERI KEUANGAN
 REPUBLIK INDONESIA

LAPORAN REALISASI ANGGARAN BELANJA SUBSIDI
 KEMENTERIAN NEGARA/LEMBAGA/PIHAK LAIN MELALUI KPPN DAN BUN
 UNTUK BULAN YANG BERAKHIR XX XXXXX XXXX
 (DALAM RUPIAH)

KODE LAP. : LRAB-GAB
 TANGGAL : XXXX/XXXX
 HAL : XX
 PROG. ID : XXXXXXXX

KEMENTERIAN NEGARA/LEMBAGA/PIHAK LAIN : (XXX) XXXXXXXX

| KODE | URAIAN | 3 | REALISASI BELANJA | | | | 7 | 8 | 9 |
|--------|--|-----------------|-------------------------|---------------------------------|-----------------|--------------------------------|---------------|-----------------|---|
| | | | ANGGARAN SEMULA | 4 | 5 | 6 | | | |
| | | | ANGGARAN SETELAH REVISI | JUMLAH SAMPAI DENGAN BULAN LAJU | BULAN INI | JUMLAH SAMPAI DENGAN BULAN INI | % REAL. ANGG. | SISA ANGGARAN | |
| I | IKHTISAR MENURUT SUMBER DANA | | | | | | | | |
| XX | Urutan Sumber Dana | | | | | | | | |
| XX | Urutan Fungsi | | | | | | | | |
| XX | Urutan Sub Fungsi | | | | | | | | |
| XXXX | Urutan Program | 999.999.999.999 | 999.999.999.999 | 999.999.999.999 | 999.999.999.999 | 999.999.999.999 | 99.99 | 999.999.999.999 | |
| | JUMLAH BELANJA SUBFUNGSI XX.XX | 999.999.999.999 | 999.999.999.999 | 999.999.999.999 | 999.999.999.999 | 999.999.999.999 | 99.99 | 999.999.999.999 | |
| | JUMLAH BELANJA FUNGSI XX | 999.999.999.999 | 999.999.999.999 | 999.999.999.999 | 999.999.999.999 | 999.999.999.999 | 99.99 | 999.999.999.999 | |
| | JUMLAH BELANJA SUMBER DANA XX | 999.999.999.999 | 999.999.999.999 | 999.999.999.999 | 999.999.999.999 | 999.999.999.999 | 99.99 | 999.999.999.999 | |
| | JUMLAH BELANJA | 999.999.999.999 | 999.999.999.999 | 999.999.999.999 | 999.999.999.999 | 999.999.999.999 | 99.99 | 999.999.999.999 | |
| XX-XX | IKHTISAR MENURUT ESELON I | | | | | | | | |
| | Urutan Eselon I | 999.999.999.999 | 999.999.999.999 | 999.999.999.999 | 999.999.999.999 | 999.999.999.999 | 99.99 | 999.999.999.999 | |
| | JUMLAH BELANJA | 999.999.999.999 | 999.999.999.999 | 999.999.999.999 | 999.999.999.999 | 999.999.999.999 | 99.99 | 999.999.999.999 | |
| XXXX | IKHTISAR MENURUT PUSAT-WILAYAH | | | | | | | | |
| XXXX | Pusat | 999.999.999.999 | 999.999.999.999 | 999.999.999.999 | 999.999.999.999 | 999.999.999.999 | 99.99 | 999.999.999.999 | |
| XXXX | Urutan Wilayah | 999.999.999.999 | 999.999.999.999 | 999.999.999.999 | 999.999.999.999 | 999.999.999.999 | 99.99 | 999.999.999.999 | |
| XXXX | Urutan Wilayah | 999.999.999.999 | 999.999.999.999 | 999.999.999.999 | 999.999.999.999 | 999.999.999.999 | 99.99 | 999.999.999.999 | |
| | JUMLAH BELANJA | 999.999.999.999 | 999.999.999.999 | 999.999.999.999 | 999.999.999.999 | 999.999.999.999 | 99.99 | 999.999.999.999 | |
| XX | IKHTISAR MENURUT JENIS BELANJA - Mata Anggaran | | | | | | | | |
| XXXX | Urutan Jenis Belanja | 999.999.999.999 | 999.999.999.999 | 999.999.999.999 | 999.999.999.999 | 999.999.999.999 | 99.99 | 999.999.999.999 | |
| XXXXXX | Urutan Jenis Belanja | 999.999.999.999 | 999.999.999.999 | 999.999.999.999 | 999.999.999.999 | 999.999.999.999 | 99.99 | 999.999.999.999 | |
| XXXXXX | Urutan Mata Anggaran | 999.999.999.999 | 999.999.999.999 | 999.999.999.999 | 999.999.999.999 | 999.999.999.999 | 99.99 | 999.999.999.999 | |
| XXXXXX | Urutan Mata Anggaran | 999.999.999.999 | 999.999.999.999 | 999.999.999.999 | 999.999.999.999 | 999.999.999.999 | 99.99 | 999.999.999.999 | |
| | JUMLAH BELANJA XXXX | 999.999.999.999 | 999.999.999.999 | 999.999.999.999 | 999.999.999.999 | 999.999.999.999 | 99.99 | 999.999.999.999 | |
| XX | Urutan Jenis Belanja | 999.999.999.999 | 999.999.999.999 | 999.999.999.999 | 999.999.999.999 | 999.999.999.999 | 99.99 | 999.999.999.999 | |
| XXXX | Urutan Jenis Belanja | 999.999.999.999 | 999.999.999.999 | 999.999.999.999 | 999.999.999.999 | 999.999.999.999 | 99.99 | 999.999.999.999 | |
| XXXXXX | Urutan Mata Anggaran | 999.999.999.999 | 999.999.999.999 | 999.999.999.999 | 999.999.999.999 | 999.999.999.999 | 99.99 | 999.999.999.999 | |
| XXXXXX | Urutan Mata Anggaran | 999.999.999.999 | 999.999.999.999 | 999.999.999.999 | 999.999.999.999 | 999.999.999.999 | 99.99 | 999.999.999.999 | |
| | JUMLAH BELANJA XXXX | 999.999.999.999 | 999.999.999.999 | 999.999.999.999 | 999.999.999.999 | 999.999.999.999 | 99.99 | 999.999.999.999 | |
| | JUMLAH BELANJA XX | 999.999.999.999 | 999.999.999.999 | 999.999.999.999 | 999.999.999.999 | 999.999.999.999 | 99.99 | 999.999.999.999 | |
| | JUMLAH BELANJA | 999.999.999.999 | 999.999.999.999 | 999.999.999.999 | 999.999.999.999 | 999.999.999.999 | 99.99 | 999.999.999.999 | |



MENTERI KEUANGAN
REPUBLIC INDONESIA

LAPORAN REALISASI ANGGARAN BELANJA SUBSIDI
KEMENTERIAN NEGARA/LEMBAGA/PIHAK LAIN MELALUI KPPN
UNTUK BULAN YANG BERAKHIR XX XXXXXX XXXX
(DALAM RUPIAH)

KODE LAP. : LRAB-KPPN
TANGGAL : XXXXXXXX
HAL. : XX
PROG. ID : XXXXXXXX

KEMENTERIAN NEGARA/LEMBAGA/PIHAK LAIN : (XXX) XXXXXXXXXX

| KODE | URAIAN | REALISASI BELANJA | | | | | | | % REAL- ANGG. | SISA ANGGARAN |
|--------|---|--------------------|----------------------------|-----------------------------|-----------------|--------------------------------------|-----------------|-------|------------------|---------------|
| | | 3 | 4 | 5 | 6 | 7 | 8 | 9 | | |
| 1 | 2 | ANGGARAN SEMULA | ANGGARAN SETELAH REVISI | JUMLAH SAMPAI BULAN LALU | BULAN INI | JUMLAH SAMPAI DENGAN BULAN INI | | | | |
| | I. IKHTISAR MENURUT SUMBER DANA | | | | | | | | | |
| XX | Uraian Sumber Dana | | | | | | | | | |
| XX | Uraian Fungsi | | | | | | | | | |
| XX | Uraian Sub Fungsi | | | | | | | | | |
| XXXX | Uraian Program | 999.999.999.999 | 999.999.999.999 | 999.999.999.999 | 999.999.999.999 | 999.999.999.999 | 999.999.999.999 | 99.99 | 999.999.999.999 | |
| | JUMLAH BELANJA SUBFUNGSI XX.XX | 999.999.999.999 | 999.999.999.999 | 999.999.999.999 | 999.999.999.999 | 999.999.999.999 | 999.999.999.999 | 99.99 | 999.999.999.999 | |
| | JUMLAH BELANJA FUNGSI XX | 999.999.999.999 | 999.999.999.999 | 999.999.999.999 | 999.999.999.999 | 999.999.999.999 | 999.999.999.999 | 99.99 | 999.999.999.999 | |
| | JUMLAH BELANJA SUMBER DANA XX | 999.999.999.999 | 999.999.999.999 | 999.999.999.999 | 999.999.999.999 | 999.999.999.999 | 999.999.999.999 | 99.99 | 999.999.999.999 | |
| | JUMLAH BELANJA | 999.999.999.999 | 999.999.999.999 | 999.999.999.999 | 999.999.999.999 | 999.999.999.999 | 999.999.999.999 | 99.99 | 999.999.999.999 | |
| | II. IKHTISAR MENURUT ESELON I | | | | | | | | | |
| XX | Uraian Eselon I | 999.999.999.999 | 999.999.999.999 | 999.999.999.999 | 999.999.999.999 | 999.999.999.999 | 999.999.999.999 | 99.99 | 999.999.999.999 | |
| XX | Uraian Eselon I | 999.999.999.999 | 999.999.999.999 | 999.999.999.999 | 999.999.999.999 | 999.999.999.999 | 999.999.999.999 | 99.99 | 999.999.999.999 | |
| | JUMLAH BELANJA | 999.999.999.999 | 999.999.999.999 | 999.999.999.999 | 999.999.999.999 | 999.999.999.999 | 999.999.999.999 | 99.99 | 999.999.999.999 | |
| | III. IKHTISAR MENURUT PUSAT-WILAYAH | | | | | | | | | |
| XXXX | Pusat | 999.999.999.999 | 999.999.999.999 | 999.999.999.999 | 999.999.999.999 | 999.999.999.999 | 999.999.999.999 | 99.99 | 999.999.999.999 | |
| XXXX | Uraian Wilayah | 999.999.999.999 | 999.999.999.999 | 999.999.999.999 | 999.999.999.999 | 999.999.999.999 | 999.999.999.999 | 99.99 | 999.999.999.999 | |
| XXXX | Uraian Wilayah | 999.999.999.999 | 999.999.999.999 | 999.999.999.999 | 999.999.999.999 | 999.999.999.999 | 999.999.999.999 | 99.99 | 999.999.999.999 | |
| | JUMLAH BELANJA | 999.999.999.999 | 999.999.999.999 | 999.999.999.999 | 999.999.999.999 | 999.999.999.999 | 999.999.999.999 | 99.99 | 999.999.999.999 | |
| | IV. IKHTISAR MENURUT JENIS BELANJA - Mata Anggaran | | | | | | | | | |
| XX | Uraian Jenis Belanja | | | | | | | | | |
| XXXX | Uraian Jenis Belanja | | | | | | | | | |
| XXXXXX | Uraian Mata Anggaran | 999.999.999.999 | 999.999.999.999 | 999.999.999.999 | 999.999.999.999 | 999.999.999.999 | 999.999.999.999 | 99.99 | 999.999.999.999 | |
| XXXXXX | Uraian Mata Anggaran | 999.999.999.999 | 999.999.999.999 | 999.999.999.999 | 999.999.999.999 | 999.999.999.999 | 999.999.999.999 | 99.99 | 999.999.999.999 | |
| | JUMLAH BELANJA XXXX | 999.999.999.999 | 999.999.999.999 | 999.999.999.999 | 999.999.999.999 | 999.999.999.999 | 999.999.999.999 | 99.99 | 999.999.999.999 | |
| XXXX | Uraian Jenis Belanja | 999.999.999.999 | 999.999.999.999 | 999.999.999.999 | 999.999.999.999 | 999.999.999.999 | 999.999.999.999 | 99.99 | 999.999.999.999 | |
| XXXXXX | Uraian Mata Anggaran | 999.999.999.999 | 999.999.999.999 | 999.999.999.999 | 999.999.999.999 | 999.999.999.999 | 999.999.999.999 | 99.99 | 999.999.999.999 | |
| XXXXXX | Uraian Mata Anggaran | 999.999.999.999 | 999.999.999.999 | 999.999.999.999 | 999.999.999.999 | 999.999.999.999 | 999.999.999.999 | 99.99 | 999.999.999.999 | |
| | JUMLAH BELANJA XXXX | 999.999.999.999 | 999.999.999.999 | 999.999.999.999 | 999.999.999.999 | 999.999.999.999 | 999.999.999.999 | 99.99 | 999.999.999.999 | |
| | JUMLAH BELANJA XX | 999.999.999.999 | 999.999.999.999 | 999.999.999.999 | 999.999.999.999 | 999.999.999.999 | 999.999.999.999 | 99.99 | 999.999.999.999 | |
| | JUMLAH BELANJA | 999.999.999.999 | 999.999.999.999 | 999.999.999.999 | 999.999.999.999 | 999.999.999.999 | 999.999.999.999 | 99.99 | 999.999.999.999 | |



MENTERI KEUANGAN
REPUBLIK INDONESIA

- 3 -

LAPORAN REALISASI ANGGARAN BELANJA SUBSIDI
KEMENTERIAN NEGARA/LEMBAGA/PIHAK LAIN MELALUI BUN
UNTUK BULAN YANG BERAKHIR XX XXXXX XXXX
(DALAM RUPIAH)

KODE LAP. : LRAB-BUN
TANGGAL : XXXXXXXX
HAL. : XX
PROG. ID : XXXXXXXX

KEMENTERIAN NEGARA/LEMBAGA/PIHAK LAIN : (XXX) XXXXXXXX

| KODE | URAIAN | 3 | 4 | REALISASI BELANJA | | | 8 | 9 |
|--------|--|-----------------|-----------------|-------------------|-------------------------|---------------------------------|-------|-----------------|
| | | | | ANGGARAN SEMULA | ANGGARAN SETELAH REVISI | JUMLAH SAMPAI DENGAN BULAN LALU | | |
| I | 2 | | | 5 | 6 | 7 | | |
| | L. IKHTISAR MENURUT SUMBER DANA | | | | | | | |
| XX | Uraian Sumber Dana | | | | | | | |
| XX | Uraian Fungsi | | | | | | | |
| XX | Uraian Sub Fungsi | | | | | | | |
| XXXX | Uraian Program | 999.999.999.999 | 999.999.999.999 | 999.999.999.999 | 999.999.999.999 | 999.999.999.999 | 99.99 | 999.999.999.999 |
| | JUMLAH BELANJA SUBFUNGSI XX.XX | 999.999.999.999 | 999.999.999.999 | 999.999.999.999 | 999.999.999.999 | 999.999.999.999 | 99.99 | 999.999.999.999 |
| | JUMLAH BELANJA FUNGSI XX | 999.999.999.999 | 999.999.999.999 | 999.999.999.999 | 999.999.999.999 | 999.999.999.999 | 99.99 | 999.999.999.999 |
| | JUMLAH BELANJA SUMBER DANA XX | 999.999.999.999 | 999.999.999.999 | 999.999.999.999 | 999.999.999.999 | 999.999.999.999 | 99.99 | 999.999.999.999 |
| | JUMLAH BELANJA | 999.999.999.999 | 999.999.999.999 | 999.999.999.999 | 999.999.999.999 | 999.999.999.999 | 99.99 | 999.999.999.999 |
| | II. IKHTISAR MENURUT ESELON I | | | | | | | |
| XX | Uraian Eselon I | 999.999.999.999 | 999.999.999.999 | 999.999.999.999 | 999.999.999.999 | 999.999.999.999 | 99.99 | 999.999.999.999 |
| XX | Uraian Eselon I | 999.999.999.999 | 999.999.999.999 | 999.999.999.999 | 999.999.999.999 | 999.999.999.999 | 99.99 | 999.999.999.999 |
| | JUMLAH BELANJA | 999.999.999.999 | 999.999.999.999 | 999.999.999.999 | 999.999.999.999 | 999.999.999.999 | 99.99 | 999.999.999.999 |
| | III. IKHTISAR MENURUT PUSAT-WILAYAH | | | | | | | |
| XXXX | Pusat | 999.999.999.999 | 999.999.999.999 | 999.999.999.999 | 999.999.999.999 | 999.999.999.999 | 99.99 | 999.999.999.999 |
| XXXX | Uraian Wilayah | 999.999.999.999 | 999.999.999.999 | 999.999.999.999 | 999.999.999.999 | 999.999.999.999 | 99.99 | 999.999.999.999 |
| XXXX | Uraian Wilayah | 999.999.999.999 | 999.999.999.999 | 999.999.999.999 | 999.999.999.999 | 999.999.999.999 | 99.99 | 999.999.999.999 |
| | JUMLAH BELANJA | 999.999.999.999 | 999.999.999.999 | 999.999.999.999 | 999.999.999.999 | 999.999.999.999 | 99.99 | 999.999.999.999 |
| | IV. IKHTISAR MENURUT JENIS BELANJA - Mata Anggaran | | | | | | | |
| XX | Uraian Jenis Belanja | | | | | | | |
| XXXX | Uraian Jenis Belanja | 999.999.999.999 | 999.999.999.999 | 999.999.999.999 | 999.999.999.999 | 999.999.999.999 | 99.99 | 999.999.999.999 |
| XXXXXX | Uraian Mata Anggaran | 999.999.999.999 | 999.999.999.999 | 999.999.999.999 | 999.999.999.999 | 999.999.999.999 | 99.99 | 999.999.999.999 |
| XXXXXX | Uraian Mata Anggaran | 999.999.999.999 | 999.999.999.999 | 999.999.999.999 | 999.999.999.999 | 999.999.999.999 | 99.99 | 999.999.999.999 |
| | JUMLAH BELANJA XXXX | 999.999.999.999 | 999.999.999.999 | 999.999.999.999 | 999.999.999.999 | 999.999.999.999 | 99.99 | 999.999.999.999 |
| XXXX | Uraian Jenis Belanja | 999.999.999.999 | 999.999.999.999 | 999.999.999.999 | 999.999.999.999 | 999.999.999.999 | 99.99 | 999.999.999.999 |
| XXXXXX | Uraian Mata Anggaran | 999.999.999.999 | 999.999.999.999 | 999.999.999.999 | 999.999.999.999 | 999.999.999.999 | 99.99 | 999.999.999.999 |
| XXXXXX | Uraian Mata Anggaran | 999.999.999.999 | 999.999.999.999 | 999.999.999.999 | 999.999.999.999 | 999.999.999.999 | 99.99 | 999.999.999.999 |
| | JUMLAH BELANJA XXXX | 999.999.999.999 | 999.999.999.999 | 999.999.999.999 | 999.999.999.999 | 999.999.999.999 | 99.99 | 999.999.999.999 |
| | JUMLAH BELANJA | 999.999.999.999 | 999.999.999.999 | 999.999.999.999 | 999.999.999.999 | 999.999.999.999 | 99.99 | 999.999.999.999 |



MENTERI KEUANGAN
REPUBLIK INDONESIA

- 4 -

LAPORAN REALISASI PENGEMBALIAN BELANJA SUBSIDI
KEMENTERIAN NEGARA/LEMBAGA/PIHAK LAIN MELALUI KPPN DAN BUN
UNTUK BULAN YANG BERAKHIR XX XXXXX XXXX
(DALAM RUPIAH)

KODE LAP. : LRPB-GAB
TANGGAL : XXX/XXXX
HAL. : XX
PROG. ID : XXXXXXXX

KEMENTERIAN NEGARA/LEMBAGA/PIHAK LAIN : (XXX) XXXXXXXX

| KODE | URAIAN | 3 | 4 | REALISASI PENGEMBALIAN BELANJA | | | 8 | 9 |
|--------|---|-----------------|-----------------|--------------------------------|-------------------------|---------------------------------|-------|-----------------|
| | | | | ANGGARAN SEMULA | ANGGARAN SETELAH REVISI | JUMLAH SAMPAI DENGAN BULAN LALU | | |
| 1 | 2 | 3 | 4 | 5 | 6 | 7 | 8 | 9 |
| | I. IKHTISAR MENURUT SUMBER DANA | | | | | | | |
| XX | Uraian Sumber Dana | | | | | | | |
| XX | Uraian Fungsi | | | | | | | |
| XX | Uraian Sub Fungsi | | | | | | | |
| XXXX | Uraian Program | 999.999.999.999 | 999.999.999.999 | 999.999.999.999 | 999.999.999.999 | 999.999.999.999 | 99.99 | 999.999.999.999 |
| | JUMLAH PENGEMBALIAN BELANJASUBFUNGSI XX.XX | 999.999.999.999 | 999.999.999.999 | 999.999.999.999 | 999.999.999.999 | 999.999.999.999 | 99.99 | 999.999.999.999 |
| | JUMLAH PENGEMBALIAN BELANJA FUNGSI XX | 999.999.999.999 | 999.999.999.999 | 999.999.999.999 | 999.999.999.999 | 999.999.999.999 | 99.99 | 999.999.999.999 |
| | JUMLAH PENGEMBALIAN BELANJA SUMBER DANA XX | 999.999.999.999 | 999.999.999.999 | 999.999.999.999 | 999.999.999.999 | 999.999.999.999 | 99.99 | 999.999.999.999 |
| | JUMLAH PENGEMBALIAN BELANJA | 999.999.999.999 | 999.999.999.999 | 999.999.999.999 | 999.999.999.999 | 999.999.999.999 | 99.99 | 999.999.999.999 |
| | II. IKHTISAR MENURUT ESELON I | | | | | | | |
| XX | Uraian Eselon I | 999.999.999.999 | 999.999.999.999 | 999.999.999.999 | 999.999.999.999 | 999.999.999.999 | 99.99 | 999.999.999.999 |
| XX | Uraian Eselon I | 999.999.999.999 | 999.999.999.999 | 999.999.999.999 | 999.999.999.999 | 999.999.999.999 | 99.99 | 999.999.999.999 |
| | JUMLAH PENGEMBALIAN BELANJA | 999.999.999.999 | 999.999.999.999 | 999.999.999.999 | 999.999.999.999 | 999.999.999.999 | 99.99 | 999.999.999.999 |
| | III. IKHTISAR MENURUT PUSAT-WILAYAH | | | | | | | |
| XXXX | Pusat | 999.999.999.999 | 999.999.999.999 | 999.999.999.999 | 999.999.999.999 | 999.999.999.999 | 99.99 | 999.999.999.999 |
| XXXX | Uraian Wilayah | 999.999.999.999 | 999.999.999.999 | 999.999.999.999 | 999.999.999.999 | 999.999.999.999 | 99.99 | 999.999.999.999 |
| XXXX | Uraian Wilayah | 999.999.999.999 | 999.999.999.999 | 999.999.999.999 | 999.999.999.999 | 999.999.999.999 | 99.99 | 999.999.999.999 |
| | JUMLAH PENGEMBALIAN BELANJA | 999.999.999.999 | 999.999.999.999 | 999.999.999.999 | 999.999.999.999 | 999.999.999.999 | 99.99 | 999.999.999.999 |
| | IV. IKHTISAR MENURUT JENIS BELANJA - Mata Anggaran | | | | | | | |
| XX | Uraian Jenis Belanja | | | | | | | |
| XXXX | Uraian Jenis Belanja | 999.999.999.999 | 999.999.999.999 | 999.999.999.999 | 999.999.999.999 | 999.999.999.999 | 99.99 | 999.999.999.999 |
| XXXXXX | Uraian Mata Anggaran | 999.999.999.999 | 999.999.999.999 | 999.999.999.999 | 999.999.999.999 | 999.999.999.999 | 99.99 | 999.999.999.999 |
| XXXXXX | Uraian Mata Anggaran | 999.999.999.999 | 999.999.999.999 | 999.999.999.999 | 999.999.999.999 | 999.999.999.999 | 99.99 | 999.999.999.999 |
| | JUMLAH PENGEMBALIAN BELANJA XXXX | 999.999.999.999 | 999.999.999.999 | 999.999.999.999 | 999.999.999.999 | 999.999.999.999 | 99.99 | 999.999.999.999 |
| XXXX | Uraian Jenis Belanja | 999.999.999.999 | 999.999.999.999 | 999.999.999.999 | 999.999.999.999 | 999.999.999.999 | 99.99 | 999.999.999.999 |
| XXXXXX | Uraian Mata Anggaran | 999.999.999.999 | 999.999.999.999 | 999.999.999.999 | 999.999.999.999 | 999.999.999.999 | 99.99 | 999.999.999.999 |
| XXXXXX | Uraian Mata Anggaran | 999.999.999.999 | 999.999.999.999 | 999.999.999.999 | 999.999.999.999 | 999.999.999.999 | 99.99 | 999.999.999.999 |
| | JUMLAH PENGEMBALIAN BELANJA XXXX | 999.999.999.999 | 999.999.999.999 | 999.999.999.999 | 999.999.999.999 | 999.999.999.999 | 99.99 | 999.999.999.999 |
| XXXXXX | Uraian Jenis Belanja | 999.999.999.999 | 999.999.999.999 | 999.999.999.999 | 999.999.999.999 | 999.999.999.999 | 99.99 | 999.999.999.999 |
| XXXXXX | Uraian Mata Anggaran | 999.999.999.999 | 999.999.999.999 | 999.999.999.999 | 999.999.999.999 | 999.999.999.999 | 99.99 | 999.999.999.999 |
| | JUMLAH PENGEMBALIAN BELANJA XX | 999.999.999.999 | 999.999.999.999 | 999.999.999.999 | 999.999.999.999 | 999.999.999.999 | 99.99 | 999.999.999.999 |
| | JUMLAH PENGEMBALIAN BELANJA | 999.999.999.999 | 999.999.999.999 | 999.999.999.999 | 999.999.999.999 | 999.999.999.999 | 99.99 | 999.999.999.999 |



MENTERI KEUANGAN
REPUBLIK INDONESIA

- 5 -

LAPORAN REALISASI PENGEMBALIAN BELANJA SUBSIDI
BELANJA KEMENTERIAN NEGARA/LEMBAGA/PIHAK LAIN MELALUI KPPN
UNTUK BULAN YANG BERAKHIR XX XXXXX XXXX
(DALAM RUPIAH)

KODE LAP. : LRPB-KPPN
TANGGAL : XXXXXXXX
HAL. : XX
PROG. ID : XXXXXXXX

KEMENTERIAN NEGARA/LEMBAGA/PIHAK LAIN : (XXX) XXXXXXXX

| KODE | URAIAN | 3 | 4 | REALISASI PENGEMBALIAN BELANJA | | | 8 | 9 |
|--|---|-----------------|-----------------|--------------------------------|-------------------------|---------------------------------|-------|-----------------|
| | | | | ANGGARAN SEMULA | ANGGARAN SETELAH REVISI | JUMLAH SAMPAI DENGAN BULAN LALU | | |
| 1 | 2 | 3 | 4 | 5 | 6 | 7 | 8 | 9 |
| I. IKHTISAR MENURUT SUMBER DANA | | | | | | | | |
| XX | Uraian Sumber Dana | | | | | | | |
| XX | Uraian Fungsi | 999.999.999.999 | 999.999.999.999 | 999.999.999.999 | 999.999.999.999 | 999.999.999.999 | 99.99 | 999.999.999.999 |
| XX | Uraian Sub Fungsi | 999.999.999.999 | 999.999.999.999 | 999.999.999.999 | 999.999.999.999 | 999.999.999.999 | 99.99 | 999.999.999.999 |
| XXXX | Uraian Program | 999.999.999.999 | 999.999.999.999 | 999.999.999.999 | 999.999.999.999 | 999.999.999.999 | 99.99 | 999.999.999.999 |
| | JUMLAH PENGEMBALIAN BELANJA SUBFUNGSI XX.XX | | | | | | | |
| | JUMLAH PENGEMBALIAN BELANJA FUNGSI XX | | | | | | | |
| | JUMLAH PENGEMBALIAN BELANJA SUMBER DANA XX | | | | | | | |
| | JUMLAH PENGEMBALIAN BELANJA | 999.999.999.999 | 999.999.999.999 | 999.999.999.999 | 999.999.999.999 | 999.999.999.999 | 99.99 | 999.999.999.999 |
| II. IKHTISAR MENURUT ESELON I | | | | | | | | |
| XX | Uraian Eselon I | 999.999.999.999 | 999.999.999.999 | 999.999.999.999 | 999.999.999.999 | 999.999.999.999 | 99.99 | 999.999.999.999 |
| XX | Uraian Eselon I | 999.999.999.999 | 999.999.999.999 | 999.999.999.999 | 999.999.999.999 | 999.999.999.999 | 99.99 | 999.999.999.999 |
| | JUMLAH PENGEMBALIAN BELANJA | 999.999.999.999 | 999.999.999.999 | 999.999.999.999 | 999.999.999.999 | 999.999.999.999 | 99.99 | 999.999.999.999 |
| III. IKHTISAR MENURUT PUSAT-WILAYAH | | | | | | | | |
| XXXX | Pusat | 999.999.999.999 | 999.999.999.999 | 999.999.999.999 | 999.999.999.999 | 999.999.999.999 | 99.99 | 999.999.999.999 |
| XXXX | Uraian Wilayah | 999.999.999.999 | 999.999.999.999 | 999.999.999.999 | 999.999.999.999 | 999.999.999.999 | 99.99 | 999.999.999.999 |
| XXXX | Uraian Wilayah | 999.999.999.999 | 999.999.999.999 | 999.999.999.999 | 999.999.999.999 | 999.999.999.999 | 99.99 | 999.999.999.999 |
| | JUMLAH PENGEMBALIAN BELANJA | 999.999.999.999 | 999.999.999.999 | 999.999.999.999 | 999.999.999.999 | 999.999.999.999 | 99.99 | 999.999.999.999 |
| IV. IKHTISAR MENURUT JENIS BELANJA - Mata Anggaran | | | | | | | | |
| XX | Uraian Jenis Belanja | | | | | | | |
| XXXX | Uraian Jenis Belanja | 999.999.999.999 | 999.999.999.999 | 999.999.999.999 | 999.999.999.999 | 999.999.999.999 | 99.99 | 999.999.999.999 |
| XXXXXX | Uraian Mata Anggaran | 999.999.999.999 | 999.999.999.999 | 999.999.999.999 | 999.999.999.999 | 999.999.999.999 | 99.99 | 999.999.999.999 |
| XXXXXX | Uraian Mata Anggaran | 999.999.999.999 | 999.999.999.999 | 999.999.999.999 | 999.999.999.999 | 999.999.999.999 | 99.99 | 999.999.999.999 |
| | JUMLAH PENGEMBALIAN BELANJA XXXX | | | | | | | |
| XXXXX | Uraian Jenis Belanja | 999.999.999.999 | 999.999.999.999 | 999.999.999.999 | 999.999.999.999 | 999.999.999.999 | 99.99 | 999.999.999.999 |
| XXXXXX | Uraian Mata Anggaran | 999.999.999.999 | 999.999.999.999 | 999.999.999.999 | 999.999.999.999 | 999.999.999.999 | 99.99 | 999.999.999.999 |
| XXXXXX | Uraian Mata Anggaran | 999.999.999.999 | 999.999.999.999 | 999.999.999.999 | 999.999.999.999 | 999.999.999.999 | 99.99 | 999.999.999.999 |
| | JUMLAH PENGEMBALIAN BELANJA XXXX | | | | | | | |
| | JUMLAH PENGEMBALIAN BELANJA XX | | | | | | | |
| | JUMLAH PENGEMBALIAN BELANJA | 999.999.999.999 | 999.999.999.999 | 999.999.999.999 | 999.999.999.999 | 999.999.999.999 | 99.99 | 999.999.999.999 |



MENTERI KEUANGAN
REPUBLIK INDONESIA

- 6 -

LAPORAN REALISASI PENGEMBALIAN BELANJA SUBSIDI
BELANJA KEMENTERIAN NEGARA/LEMBAGA/PIHAK LAIN MELALUI BUN
UNTUK BULAN YANG BERAKHIR XX XXXXX XXXX
(DALAM RUPIAH)

KODE LAP. : LIRPB-BUN
TANGGAL : XX/XX/XXXXX
HAL. : XX
PROG. ID : XXXXXXXX

KEMENTERIAN NEGARA/LEMBAGA/PIHAK LAIN : (XXX) XXXXXXXX

| KODE | URAIAN | ANGGARAN SEMULA | ANGGARAN SETELAH REVISI | REALISASI PENGEMBALIAN BELANJA | | | % REAL- ANGG. | SISA ANGGARAN |
|--|--|--------------------|----------------------------|---------------------------------------|--------------------------------------|--------------------------------------|------------------|-----------------|
| | | | | JUMLAH SAMPAI DENGAN BULAN LALU | JUMLAH SAMPAI DENGAN BULAN INI | JUMLAH SAMPAI DENGAN BULAN INI | | |
| 1 | 2 | 3 | 4 | 5 | 6 | 7 | 8 | 9 |
| I. IKHTISAR MENURUT SUMBER DANA | | | | | | | | |
| XX | Uraian Sumber Dana | | | | | | | |
| XX | Uraian Fungsi | | | | | | | |
| XX | Uraian Sub Fungsi | | | | | | | |
| XXXX | Uraian Program | 999.999.999.999 | 999.999.999.999 | 999.999.999.999 | 999.999.999.999 | 999.999.999.999 | 99.99 | 999.999.999.999 |
| | JUMLAH PENGEMBALIAN BELANJASUBFUNGSI XX.XX | 999.999.999.999 | 999.999.999.999 | 999.999.999.999 | 999.999.999.999 | 999.999.999.999 | 99.99 | 999.999.999.999 |
| | JUMLAH PENGEMBALIAN BELANJA FUNGSI XX | 999.999.999.999 | 999.999.999.999 | 999.999.999.999 | 999.999.999.999 | 999.999.999.999 | 99.99 | 999.999.999.999 |
| | JUMLAH PENGEMBALIAN BELANJA SUMBER DANA XX | 999.999.999.999 | 999.999.999.999 | 999.999.999.999 | 999.999.999.999 | 999.999.999.999 | 99.99 | 999.999.999.999 |
| | JUMLAH PENGEMBALIAN BELANJA | 999.999.999.999 | 999.999.999.999 | 999.999.999.999 | 999.999.999.999 | 999.999.999.999 | 99.99 | 999.999.999.999 |
| II. IKHTISAR MENURUT ESELON I | | | | | | | | |
| XX | Uraian Eselon I | 999.999.999.999 | 999.999.999.999 | 999.999.999.999 | 999.999.999.999 | 999.999.999.999 | 99.99 | 999.999.999.999 |
| XX | Uraian Eselon I | 999.999.999.999 | 999.999.999.999 | 999.999.999.999 | 999.999.999.999 | 999.999.999.999 | 99.99 | 999.999.999.999 |
| | JUMLAH PENGEMBALIAN BELANJA | 999.999.999.999 | 999.999.999.999 | 999.999.999.999 | 999.999.999.999 | 999.999.999.999 | 99.99 | 999.999.999.999 |
| III. IKHTISAR MENURUT PUSAT-WILAYAH | | | | | | | | |
| XXXX | Pusat | 999.999.999.999 | 999.999.999.999 | 999.999.999.999 | 999.999.999.999 | 999.999.999.999 | 99.99 | 999.999.999.999 |
| XXXX | Uraian Wilayah | 999.999.999.999 | 999.999.999.999 | 999.999.999.999 | 999.999.999.999 | 999.999.999.999 | 99.99 | 999.999.999.999 |
| XXXX | Uraian Wilayah | 999.999.999.999 | 999.999.999.999 | 999.999.999.999 | 999.999.999.999 | 999.999.999.999 | 99.99 | 999.999.999.999 |
| | JUMLAH PENGEMBALIAN BELANJA | 999.999.999.999 | 999.999.999.999 | 999.999.999.999 | 999.999.999.999 | 999.999.999.999 | 99.99 | 999.999.999.999 |
| IV. IKHTISAR MENURUT JENIS BELANJA - Mata Anggaran | | | | | | | | |
| XX | Uraian Jenis Belanja | | | | | | | |
| XXXX | Uraian Jenis Belanja | 999.999.999.999 | 999.999.999.999 | 999.999.999.999 | 999.999.999.999 | 999.999.999.999 | 99.99 | 999.999.999.999 |
| XXXXXX | Uraian Mata Anggaran | 999.999.999.999 | 999.999.999.999 | 999.999.999.999 | 999.999.999.999 | 999.999.999.999 | 99.99 | 999.999.999.999 |
| XXXXXX | Uraian Mata Anggaran | 999.999.999.999 | 999.999.999.999 | 999.999.999.999 | 999.999.999.999 | 999.999.999.999 | 99.99 | 999.999.999.999 |
| | JUMLAH PENGEMBALIAN BELANJA XXXX | 999.999.999.999 | 999.999.999.999 | 999.999.999.999 | 999.999.999.999 | 999.999.999.999 | 99.99 | 999.999.999.999 |
| XXXX | Uraian Jenis Belanja | 999.999.999.999 | 999.999.999.999 | 999.999.999.999 | 999.999.999.999 | 999.999.999.999 | 99.99 | 999.999.999.999 |
| XXXXXX | Uraian Mata Anggaran | 999.999.999.999 | 999.999.999.999 | 999.999.999.999 | 999.999.999.999 | 999.999.999.999 | 99.99 | 999.999.999.999 |
| XXXXXX | Uraian Mata Anggaran | 999.999.999.999 | 999.999.999.999 | 999.999.999.999 | 999.999.999.999 | 999.999.999.999 | 99.99 | 999.999.999.999 |
| | JUMLAH PENGEMBALIAN BELANJA XXXX | 999.999.999.999 | 999.999.999.999 | 999.999.999.999 | 999.999.999.999 | 999.999.999.999 | 99.99 | 999.999.999.999 |
| | JUMLAH PENGEMBALIAN BELANJA XX | 999.999.999.999 | 999.999.999.999 | 999.999.999.999 | 999.999.999.999 | 999.999.999.999 | 99.99 | 999.999.999.999 |
| | JUMLAH PENGEMBALIAN BELANJA | 999.999.999.999 | 999.999.999.999 | 999.999.999.999 | 999.999.999.999 | 999.999.999.999 | 99.99 | 999.999.999.999 |



MENTERI KEUANGAN
REPUBLIK INDONESIA

- 7 -

LAPORAN REALISASI ANGGARAN BELANJA SUBSIDI
KEMENTERIAN NEGARA / LEMBAGA / PIHAK LAIN
UNTUK SEMESTER YANG BERAKHIR 30 JUNI 20XX
(DALAM RUPIAH)

KEMENTERIAN NEGARA/LEMBAGA/PIHAK LAIN : (XXX) XXXXXXXXXXXXXXXXXXXX
KODE LAPORAN : LRA-S
TANGGAL : XXXX/XXXX
HALAMAN : XX
PROG. ID : XXXXXXXXXXXX

| No. | URAIAN | ANGGARAN | REALISASI | REALISASI DIATAS (DIBAWAH) | % REALISASI ANGGARAN |
|-----|--|------------------------------------|------------------------------------|------------------------------------|-------------------------|
| 1 | 2 | 3 | 4 | 5 | 6 |
| A. | PENDAPATAN Pendapatan Negara Bukan Pajak JUMLAH PENDAPATAN | 999.999.999.999 999.999.999.999 | 999.999.999.999 999.999.999.999 | 999.999.999.999 999.999.999.999 | 99,99 99,99 |
| B. | BELANJA NEGARA Belanja Subsidi JUMLAH BELANJA NEGARA | 999.999.999.999 999.999.999.999 | 999.999.999.999 999.999.999.999 | 999.999.999.999 999.999.999.999 | 99,99 99,99 |



MENTERI KEUANGAN
REPUBLIK INDONESIA

- 8 -

LAPORAN REALISASI ANGGARAN BELANJA SUBSIDI
KEMENTERIAN NEGARA / LEMBAGA / PIHAK LAIN
UNTUK TAHUN YANG BERAKHIR 31 DESEMBER 20XX
(DALAM RUPIAH)

KEMENTERIAN NEGARA/LEMBAGA/PIHAK LAIN : (XXX) XXXXXXXXXXXXXXXXXXXXX

KODE LAPORAN : LRA-T
TANGGAL : XX/XX/XXXX
HALAMAN : XX
PROG. ID : XXXXXXXXXX

| URAIAN | APBN 2XX1 | | APBN 2XX0 | | | |
|--------------------------------------|-------------------|--------------------|-----------|-------------------|--------------------|-------|
| | Anggaran (Rp.) | Realisasi (Rp.) | (%) | Anggaran (Rp.) | Realisasi (Rp.) | (%) |
| A. PENDAPATAN | | | | | | |
| Penerimaan Negara Bukan Pajak (PNBP) | 999.999.999.999 | 999.999.999.999 | 99,99 | 999.999.999.999 | 999.999.999.999 | 99,99 |
| JUMLAH PENDAPATAN | 999.999.999.999 | 999.999.999.999 | 99,99 | 999.999.999.999 | 999.999.999.999 | 99,99 |
| B. BELANJA NEGARA | | | | | | |
| Belanja Subsidi | 999.999.999.999 | 999.999.999.999 | 99,99 | 999.999.999.999 | 999.999.999.999 | 99,99 |
| JUMLAH BELANJA NEGARA | 999.999.999.999 | 999.999.999.999 | 99,99 | 999.999.999.999 | 999.999.999.999 | 99,99 |



MENTERI KEUANGAN
REPUBLIK INDONESIA

LAPORAN REALISASI ANGGARAN BELANJA LAIN-LAIN
KEMENTERIAN NEGARA/LEMBAGA/PIHAK LAIN MELALUI KPPN DAN BUN
UNTUK BULAN YANG BERAKHIR XX XXXXXX XXXX
(DALAM RUPIAH)

KODE LAP. : LRAB-GAB
TANGGAL : XX/XX/XXXX
HAL. : XX
PROG. ID : XXXXXXXX

KEMENTERIAN NEGARA/LEMBAGA/PIHAK LAIN : (XXX) XXXXXXXX

| KODE | URAIAN | ANGGARAN SEMULA | ANGGARAN SETELAH REVISI | REALISASI BELANJA | | | % REAL. ANGG. | SISA ANGGARAN |
|--------|---|-----------------|-------------------------|---------------------------------|-----------------|--------------------------------|---------------|-----------------|
| | | | | JUMLAH SAMPAI DENGAN BULAN LALU | BULAN INI | JUMLAH SAMPAI DENGAN BULAN INI | | |
| 1 | 2 | 3 | 4 | 5 | 6 | 7 | 8 | 9 |
| | I. IKHTISAR MENURUT SUMBER DANA | | | | | | | |
| XX | Uraian Sumber Dana | | | | | | | |
| XX | Uraian Fungsi | | | | | | | |
| XX | Uraian Sub Fungsi | 999.999.999.999 | 999.999.999.999 | 999.999.999.999 | 999.999.999.999 | 999.999.999.999 | 99.99 | 999.999.999.999 |
| XX | Uraian Program | 999.999.999.999 | 999.999.999.999 | 999.999.999.999 | 999.999.999.999 | 999.999.999.999 | 99.99 | 999.999.999.999 |
| | JUMLAH BELANJA SUBFUNGSI XX.XX | | | | | | | |
| | JUMLAH BELANJA FUNGSI XX | 999.999.999.999 | 999.999.999.999 | 999.999.999.999 | 999.999.999.999 | 999.999.999.999 | 99.99 | 999.999.999.999 |
| | JUMLAH BELANJA SUMBER DANA XX | 999.999.999.999 | 999.999.999.999 | 999.999.999.999 | 999.999.999.999 | 999.999.999.999 | 99.99 | 999.999.999.999 |
| | JUMLAH BELANJA | 999.999.999.999 | 999.999.999.999 | 999.999.999.999 | 999.999.999.999 | 999.999.999.999 | 99.99 | 999.999.999.999 |
| | II. IKHTISAR MENURUT ESELON I | | | | | | | |
| XX.XX | Uraian Eselon I | 999.999.999.999 | 999.999.999.999 | 999.999.999.999 | 999.999.999.999 | 999.999.999.999 | 99.99 | 999.999.999.999 |
| | JUMLAH BELANJA | 999.999.999.999 | 999.999.999.999 | 999.999.999.999 | 999.999.999.999 | 999.999.999.999 | 99.99 | 999.999.999.999 |
| | III. IKHTISAR MENURUT PUSAT-WILAYAH | | | | | | | |
| XXXX | Pusat | 999.999.999.999 | 999.999.999.999 | 999.999.999.999 | 999.999.999.999 | 999.999.999.999 | 99.99 | 999.999.999.999 |
| XXXX | Uraian Wilayah | 999.999.999.999 | 999.999.999.999 | 999.999.999.999 | 999.999.999.999 | 999.999.999.999 | 99.99 | 999.999.999.999 |
| XXXX | Uraian Wilayah | 999.999.999.999 | 999.999.999.999 | 999.999.999.999 | 999.999.999.999 | 999.999.999.999 | 99.99 | 999.999.999.999 |
| | JUMLAH BELANJA | 999.999.999.999 | 999.999.999.999 | 999.999.999.999 | 999.999.999.999 | 999.999.999.999 | 99.99 | 999.999.999.999 |
| | IV. IKHTISAR MENURUT JENIS BELANJA - Mata Anggaran | | | | | | | |
| XX | Uraian Jenis Belanja | | | | | | | |
| XXXX | Uraian Mata Anggaran | 999.999.999.999 | 999.999.999.999 | 999.999.999.999 | 999.999.999.999 | 999.999.999.999 | 99.99 | 999.999.999.999 |
| XXXXXX | Uraian Mata Anggaran | 999.999.999.999 | 999.999.999.999 | 999.999.999.999 | 999.999.999.999 | 999.999.999.999 | 99.99 | 999.999.999.999 |
| XXXXXX | Uraian Mata Anggaran | 999.999.999.999 | 999.999.999.999 | 999.999.999.999 | 999.999.999.999 | 999.999.999.999 | 99.99 | 999.999.999.999 |
| | JUMLAH BELANJA XXXX | | | | | | | |
| XX | Uraian Jenis Belanja | 999.999.999.999 | 999.999.999.999 | 999.999.999.999 | 999.999.999.999 | 999.999.999.999 | 99.99 | 999.999.999.999 |
| XXXX | Uraian Jenis Belanja | 999.999.999.999 | 999.999.999.999 | 999.999.999.999 | 999.999.999.999 | 999.999.999.999 | 99.99 | 999.999.999.999 |
| XXXXXX | Uraian Mata Anggaran | 999.999.999.999 | 999.999.999.999 | 999.999.999.999 | 999.999.999.999 | 999.999.999.999 | 99.99 | 999.999.999.999 |
| XXXXXX | Uraian Mata Anggaran | 999.999.999.999 | 999.999.999.999 | 999.999.999.999 | 999.999.999.999 | 999.999.999.999 | 99.99 | 999.999.999.999 |
| | JUMLAH BELANJA XXXX | | | | | | | |
| XXXXXX | Uraian Mata Anggaran | 999.999.999.999 | 999.999.999.999 | 999.999.999.999 | 999.999.999.999 | 999.999.999.999 | 99.99 | 999.999.999.999 |
| XXXXXX | Uraian Mata Anggaran | 999.999.999.999 | 999.999.999.999 | 999.999.999.999 | 999.999.999.999 | 999.999.999.999 | 99.99 | 999.999.999.999 |
| | JUMLAH BELANJA XX | | | | | | | |
| | JUMLAH BELANJA | 999.999.999.999 | 999.999.999.999 | 999.999.999.999 | 999.999.999.999 | 999.999.999.999 | 99.99 | 999.999.999.999 |



MENTERI KEUANGAN
REPUBLIK INDONESIA

LAPORAN REALISASI ANGGARAN BELANJA LAIN-LAIN
KEMENTERIAN NEGARA/LEMBAGA/PIHAK LAIN MELALUI KPPN
UNTUK BULAN YANG BERAKHIR XX XXXXX XXXX
(DALAM RUPIAH)

KODE LAP. : LRAB-KPPN
TANGGAL : XXXXXXXX
HAL. : XX
PROG. ID : XXXXXXXX

KEMENTERIAN NEGARA/LEMBAGA/PIHAK LAIN : (XXX) XXXXXXXX

| KODE | URAIAN | 3 | 4 | REALISASI BELANJA | | | 8 | 9 |
|--------|--|-----------------|-------------------------|---------------------------------|-----------------|--------------------------------|---------------|-----------------|
| | | | | 5 | 6 | 7 | | |
| | | ANGGARAN SEMULA | ANGGARAN SETELAH REVISI | JUMLAH SAMPAI DENGAN BULAN LALU | BULAN INI | JUMLAH SAMPAI DENGAN BULAN INI | % REAL. ANGG. | SISA ANGGARAN |
| I | | | | | | | | |
| | I. IKHTISAR MENURUT SUMBER DANA | | | | | | | |
| XX | Uraian Sumber Dana | | | | | | | |
| XX | Uraian Fungsi | | | | | | | |
| XX | Uraian Sub Fungsi | | | | | | | |
| XXXX | Uraian Program | 999.999.999.999 | 999.999.999.999 | 999.999.999.999 | 999.999.999.999 | 999.999.999.999 | 99,99 | 999.999.999.999 |
| | JUMLAH BELANJA SUBFUNGSI XX.XX | 999.999.999.999 | 999.999.999.999 | 999.999.999.999 | 999.999.999.999 | 999.999.999.999 | 99,99 | 999.999.999.999 |
| | JUMLAH BELANJA FUNGSI XX | 999.999.999.999 | 999.999.999.999 | 999.999.999.999 | 999.999.999.999 | 999.999.999.999 | 99,99 | 999.999.999.999 |
| | JUMLAH BELANJA SUMBER DANA XX | 999.999.999.999 | 999.999.999.999 | 999.999.999.999 | 999.999.999.999 | 999.999.999.999 | 99,99 | 999.999.999.999 |
| | JUMLAH BELANJA | 999.999.999.999 | 999.999.999.999 | 999.999.999.999 | 999.999.999.999 | 999.999.999.999 | 99,99 | 999.999.999.999 |
| | II. IKHTISAR MENURUT ESELON I | | | | | | | |
| XX | Uraian Eselon I | 999.999.999.999 | 999.999.999.999 | 999.999.999.999 | 999.999.999.999 | 999.999.999.999 | 99,99 | 999.999.999.999 |
| XX | Uraian Eselon I | 999.999.999.999 | 999.999.999.999 | 999.999.999.999 | 999.999.999.999 | 999.999.999.999 | 99,99 | 999.999.999.999 |
| | JUMLAH BELANJA | 999.999.999.999 | 999.999.999.999 | 999.999.999.999 | 999.999.999.999 | 999.999.999.999 | 99,99 | 999.999.999.999 |
| | III. IKHTISAR MENURUT PUSAT-WILAYAH | | | | | | | |
| XXXX | Pusat | 999.999.999.999 | 999.999.999.999 | 999.999.999.999 | 999.999.999.999 | 999.999.999.999 | 99,99 | 999.999.999.999 |
| XXXX | Uraian Wilayah | 999.999.999.999 | 999.999.999.999 | 999.999.999.999 | 999.999.999.999 | 999.999.999.999 | 99,99 | 999.999.999.999 |
| XXXX | Uraian Wilayah | 999.999.999.999 | 999.999.999.999 | 999.999.999.999 | 999.999.999.999 | 999.999.999.999 | 99,99 | 999.999.999.999 |
| | JUMLAH BELANJA | 999.999.999.999 | 999.999.999.999 | 999.999.999.999 | 999.999.999.999 | 999.999.999.999 | 99,99 | 999.999.999.999 |
| | IV. IKHTISAR MENURUT JENIS BELANJA - Mata Anggaran | | | | | | | |
| XX | Uraian Jenis Belanja | | | | | | | |
| XXXX | Uraian Jenis Belanja | 999.999.999.999 | 999.999.999.999 | 999.999.999.999 | 999.999.999.999 | 999.999.999.999 | 99,99 | 999.999.999.999 |
| XXXXXX | Uraian Mata Anggaran | 999.999.999.999 | 999.999.999.999 | 999.999.999.999 | 999.999.999.999 | 999.999.999.999 | 99,99 | 999.999.999.999 |
| XXXXXX | Uraian Mata Anggaran | 999.999.999.999 | 999.999.999.999 | 999.999.999.999 | 999.999.999.999 | 999.999.999.999 | 99,99 | 999.999.999.999 |
| | JUMLAH BELANJA XXXX | 999.999.999.999 | 999.999.999.999 | 999.999.999.999 | 999.999.999.999 | 999.999.999.999 | 99,99 | 999.999.999.999 |
| XXXXX | Uraian Jenis Belanja | 999.999.999.999 | 999.999.999.999 | 999.999.999.999 | 999.999.999.999 | 999.999.999.999 | 99,99 | 999.999.999.999 |
| XXXXXX | Uraian Mata Anggaran | 999.999.999.999 | 999.999.999.999 | 999.999.999.999 | 999.999.999.999 | 999.999.999.999 | 99,99 | 999.999.999.999 |
| XXXXXX | Uraian Mata Anggaran | 999.999.999.999 | 999.999.999.999 | 999.999.999.999 | 999.999.999.999 | 999.999.999.999 | 99,99 | 999.999.999.999 |
| | JUMLAH BELANJA XXXX | 999.999.999.999 | 999.999.999.999 | 999.999.999.999 | 999.999.999.999 | 999.999.999.999 | 99,99 | 999.999.999.999 |
| | JUMLAH BELANJA XX | 999.999.999.999 | 999.999.999.999 | 999.999.999.999 | 999.999.999.999 | 999.999.999.999 | 99,99 | 999.999.999.999 |
| | JUMLAH BELANJA | 999.999.999.999 | 999.999.999.999 | 999.999.999.999 | 999.999.999.999 | 999.999.999.999 | 99,99 | 999.999.999.999 |



MENTERI KEUANGAN
REPUBLIK INDONESIA

- 11 -

LAPORAN REALISASI ANGGARAN BELANJA LAIN-LAIN
KEMENTERIAN NEGARA/LEMBAGA/PIHAK LAIN MELALUI BUN
UNTUK BULAN YANG BERAKHIR XX XXXXX XXXX
(DALAM RUPIAH)

KODE LAP. : LRAB-BUN
TANGGAL : XXXX/XXXX
HAL. : XX
PROG. ID : XXXXXXXX

KEMENTERIAN NEGARA/LEMBAGA/PIHAK LAIN : (XXX) XXXXXXXX

| KODE | URAIAN | 3 | 4 | REALISASI BELANJA | | | 8 | 9 |
|--------|--|-----------------|-------------------------|---------------------------------|-----------------|--------------------------------|---------------|-----------------|
| | | | | 5 | 6 | 7 | | |
| | | ANGGARAN SEMULA | ANGGARAN SETELAH REVISI | JUMLAH SAMPAI DENGAN BULAN LALU | BULAN INI | JUMLAH SAMPAI DENGAN BULAN INI | % REAL. ANGG. | SISA ANGGARAN |
| 1 | 2 | | | | | | | |
| | I. IKHTISAR MENURUT SUMBER DANA | | | | | | | |
| XX | Uraian Sumber Dana | 999.999.999.999 | 999.999.999.999 | 999.999.999.999 | 999.999.999.999 | 999.999.999.999 | 99,99 | 999.999.999.999 |
| XX | Uraian Fungsi | 999.999.999.999 | 999.999.999.999 | 999.999.999.999 | 999.999.999.999 | 999.999.999.999 | 99,99 | 999.999.999.999 |
| XX | Uraian Sub Fungsi | 999.999.999.999 | 999.999.999.999 | 999.999.999.999 | 999.999.999.999 | 999.999.999.999 | 99,99 | 999.999.999.999 |
| XXXX | Uraian Program | 999.999.999.999 | 999.999.999.999 | 999.999.999.999 | 999.999.999.999 | 999.999.999.999 | 99,99 | 999.999.999.999 |
| | JUMLAH BELANJA SUBFUNGSI XX.XX | | | | | | | |
| | JUMLAH BELANJA FUNGSI XX | | | | | | | |
| | JUMLAH BELANJA SUMBER DANA XX | | | | | | | |
| | JUMLAH BELANJA | 999.999.999.999 | 999.999.999.999 | 999.999.999.999 | 999.999.999.999 | 999.999.999.999 | 99,99 | 999.999.999.999 |
| | II. IKHTISAR MENURUT ESELON I | | | | | | | |
| XX | Uraian Eselon I | 999.999.999.999 | 999.999.999.999 | 999.999.999.999 | 999.999.999.999 | 999.999.999.999 | 99,99 | 999.999.999.999 |
| XX | Uraian Eselon I | 999.999.999.999 | 999.999.999.999 | 999.999.999.999 | 999.999.999.999 | 999.999.999.999 | 99,99 | 999.999.999.999 |
| | JUMLAH BELANJA | 999.999.999.999 | 999.999.999.999 | 999.999.999.999 | 999.999.999.999 | 999.999.999.999 | 99,99 | 999.999.999.999 |
| | III. IKHTISAR MENURUT PUSAT-WILAYAH | | | | | | | |
| XXXX | Pusat | 999.999.999.999 | 999.999.999.999 | 999.999.999.999 | 999.999.999.999 | 999.999.999.999 | 99,99 | 999.999.999.999 |
| XXXX | Uraian Wilayah | 999.999.999.999 | 999.999.999.999 | 999.999.999.999 | 999.999.999.999 | 999.999.999.999 | 99,99 | 999.999.999.999 |
| XXXX | Uraian Wilayah | 999.999.999.999 | 999.999.999.999 | 999.999.999.999 | 999.999.999.999 | 999.999.999.999 | 99,99 | 999.999.999.999 |
| | JUMLAH BELANJA | 999.999.999.999 | 999.999.999.999 | 999.999.999.999 | 999.999.999.999 | 999.999.999.999 | 99,99 | 999.999.999.999 |
| | IV. IKHTISAR MENURUT JENIS BELANJA - Mata Anggaran | | | | | | | |
| XX | Uraian Jenis Belanja | 999.999.999.999 | 999.999.999.999 | 999.999.999.999 | 999.999.999.999 | 999.999.999.999 | 99,99 | 999.999.999.999 |
| XXXX | Uraian Jenis Belanja | 999.999.999.999 | 999.999.999.999 | 999.999.999.999 | 999.999.999.999 | 999.999.999.999 | 99,99 | 999.999.999.999 |
| XXXXXX | Uraian Mata Anggaran | 999.999.999.999 | 999.999.999.999 | 999.999.999.999 | 999.999.999.999 | 999.999.999.999 | 99,99 | 999.999.999.999 |
| XXXXXX | Uraian Mata Anggaran | 999.999.999.999 | 999.999.999.999 | 999.999.999.999 | 999.999.999.999 | 999.999.999.999 | 99,99 | 999.999.999.999 |
| | JUMLAH BELANJA XXXX | | | | | | | |
| | JUMLAH BELANJA XXXX | | | | | | | |
| | JUMLAH BELANJA XXXX | | | | | | | |
| | JUMLAH BELANJA XXXX | | | | | | | |
| | JUMLAH BELANJA XX | | | | | | | |
| | JUMLAH BELANJA | 999.999.999.999 | 999.999.999.999 | 999.999.999.999 | 999.999.999.999 | 999.999.999.999 | 99,99 | 999.999.999.999 |



MENTERI KEUANGAN
REPUBLIK INDONESIA

- 12 -

LAPORAN REALISASI PENGEMBALIAN BELANJA LAIN-LAIN
KEMENTERIAN NEGARA/LEMBAGA/PIHAK LAIN MELALUI KPPN DAN BUN
UNTUK BULAN YANG BERAKHIR XX XXXX XXXX
(DALAM RUPIAH)

KODE LAP. : LRPB-GAB
TANGGAL : XX/XX/XXXX
HAL. : XX
PROG. ID : XXXXXXXX

KEMENTERIAN NEGARA/LEMBAGA/PIHAK LAIN : (XXX) XXXXXXXX

| KODE | URAIAN | 3 | 4 | REALISASI PENGEMBALIAN BELANJA | | | 8 | 9 |
|--------|--|-----------------|-----------------|--------------------------------|-------------------------|---------------------------------|-------|-----------------|
| | | | | ANGGARAN SEMULA | ANGGARAN SETELAH REVISI | JUMLAH SAMPAI DENGAN BULAN LAJU | | |
| I | 2 | | | 5 | 6 | 7 | | |
| | I. IKHTISAR MENURUT SUMBER DANA | | | | | | | |
| XX | Uraian Sumber Dana | | | | | | | |
| XX | Uraian Fungsi | | | | | | | |
| XX | Uraian Sub Fungsi | | | | | | | |
| XXXX | Uraian Program | 999.999.999.999 | 999.999.999.999 | 999.999.999.999 | 999.999.999.999 | 999.999.999.999 | 99.99 | 999.999.999.999 |
| | JUMLAH PENGEMBALIAN BELANJA SUBFUNGSI XX.XX | 999.999.999.999 | 999.999.999.999 | 999.999.999.999 | 999.999.999.999 | 999.999.999.999 | 99.99 | 999.999.999.999 |
| | JUMLAH PENGEMBALIAN BELANJA FUNGSI XX | 999.999.999.999 | 999.999.999.999 | 999.999.999.999 | 999.999.999.999 | 999.999.999.999 | 99.99 | 999.999.999.999 |
| | JUMLAH PENGEMBALIAN BELANJA SUMBER DANA XX | 999.999.999.999 | 999.999.999.999 | 999.999.999.999 | 999.999.999.999 | 999.999.999.999 | 99.99 | 999.999.999.999 |
| | JUMLAH PENGEMBALIAN BELANJA | 999.999.999.999 | 999.999.999.999 | 999.999.999.999 | 999.999.999.999 | 999.999.999.999 | 99.99 | 999.999.999.999 |
| | II. IKHTISAR MENURUT ESELON I | | | | | | | |
| XX | Uraian Eselon I | 999.999.999.999 | 999.999.999.999 | 999.999.999.999 | 999.999.999.999 | 999.999.999.999 | 99.99 | 999.999.999.999 |
| XX | Uraian Eselon I | 999.999.999.999 | 999.999.999.999 | 999.999.999.999 | 999.999.999.999 | 999.999.999.999 | 99.99 | 999.999.999.999 |
| | JUMLAH PENGEMBALIAN BELANJA | 999.999.999.999 | 999.999.999.999 | 999.999.999.999 | 999.999.999.999 | 999.999.999.999 | 99.99 | 999.999.999.999 |
| | III. IKHTISAR MENURUT PUSAT-WILAYAH | | | | | | | |
| XXXX | Pusat | 999.999.999.999 | 999.999.999.999 | 999.999.999.999 | 999.999.999.999 | 999.999.999.999 | 99.99 | 999.999.999.999 |
| XXXX | Uraian Wilayah | 999.999.999.999 | 999.999.999.999 | 999.999.999.999 | 999.999.999.999 | 999.999.999.999 | 99.99 | 999.999.999.999 |
| XXXX | Uraian Wilayah | 999.999.999.999 | 999.999.999.999 | 999.999.999.999 | 999.999.999.999 | 999.999.999.999 | 99.99 | 999.999.999.999 |
| | JUMLAH PENGEMBALIAN BELANJA | 999.999.999.999 | 999.999.999.999 | 999.999.999.999 | 999.999.999.999 | 999.999.999.999 | 99.99 | 999.999.999.999 |
| | IV. IKHTISAR MENURUT JENIS BELANJA - Mata Anggaran | | | | | | | |
| XX | Uraian Jenis Belanja | | | | | | | |
| XXXX | Uraian Jenis Belanja | 999.999.999.999 | 999.999.999.999 | 999.999.999.999 | 999.999.999.999 | 999.999.999.999 | 99.99 | 999.999.999.999 |
| XXXXXX | Uraian Mata Anggaran | 999.999.999.999 | 999.999.999.999 | 999.999.999.999 | 999.999.999.999 | 999.999.999.999 | 99.99 | 999.999.999.999 |
| XXXXXX | Uraian Mata Anggaran | 999.999.999.999 | 999.999.999.999 | 999.999.999.999 | 999.999.999.999 | 999.999.999.999 | 99.99 | 999.999.999.999 |
| | JUMLAH PENGEMBALIAN BELANJA XXXX | 999.999.999.999 | 999.999.999.999 | 999.999.999.999 | 999.999.999.999 | 999.999.999.999 | 99.99 | 999.999.999.999 |
| XXXXXX | Uraian Jenis Belanja | 999.999.999.999 | 999.999.999.999 | 999.999.999.999 | 999.999.999.999 | 999.999.999.999 | 99.99 | 999.999.999.999 |
| XXXXXX | Uraian Mata Anggaran | 999.999.999.999 | 999.999.999.999 | 999.999.999.999 | 999.999.999.999 | 999.999.999.999 | 99.99 | 999.999.999.999 |
| XXXXXX | Uraian Mata Anggaran | 999.999.999.999 | 999.999.999.999 | 999.999.999.999 | 999.999.999.999 | 999.999.999.999 | 99.99 | 999.999.999.999 |
| | JUMLAH PENGEMBALIAN BELANJA XXXX | 999.999.999.999 | 999.999.999.999 | 999.999.999.999 | 999.999.999.999 | 999.999.999.999 | 99.99 | 999.999.999.999 |
| | JUMLAH PENGEMBALIAN BELANJA XX | 999.999.999.999 | 999.999.999.999 | 999.999.999.999 | 999.999.999.999 | 999.999.999.999 | 99.99 | 999.999.999.999 |
| | JUMLAH PENGEMBALIAN BELANJA | 999.999.999.999 | 999.999.999.999 | 999.999.999.999 | 999.999.999.999 | 999.999.999.999 | 99.99 | 999.999.999.999 |



MENTERI KEUANGAN
REPUBLIK INDONESIA

- 13 -

LAPORAN REALISASI PENGEMBALIAN BELANJA LAIN-LAIN
BELANJA KEMENTERIAN NEGARA/LEMBAGA/PIHAK LAIN MELALUI KPPN
UNTUK BULAN YANG BERAKHIR XX XXXXXX XXXX
(DALAM RUPIAH)

KODE LAP. : LRPB-KPPN
TANGGAL : XXXXXXXX
HAL. : XX
PROG. ID : XXXXXXXX

KEMENTERIAN NEGARA/LEMBAGA/PIHAK LAIN : (XXX) XXXXXXXX

| KODE | URAIAN | 3 | 4 | REALISASI PENGEMBALIAN BELANJA | | | 8 | 9 |
|--------|--|-----------------|-----------------|--------------------------------|-------------------------|---------------------------------|-------|-----------------|
| | | | | ANGGARAN SEMULA | ANGGARAN SETELAH REVISI | JUMLAH SAMPAI DENGAN BULAN LALU | | |
| 1 | 2 | 3 | 4 | 5 | 6 | 7 | 8 | 9 |
| I. | IKHTISAR MENURUT SUMBER DANA | | | | | | | |
| XX | Uraian Sumber Dana | | | | | | | |
| XX | Uraian Fungsi | | | | | | | |
| XX | Uraian Sub Fungsi | | | | | | | |
| XXXX | Uraian Program | 999.999.999.999 | 999.999.999.999 | 999.999.999.999 | 999.999.999.999 | 999.999.999.999 | 99.99 | 999.999.999.999 |
| | JUMLAH PENGEMBALIAN BELANJA SUBFUNGSI XX.XX | 999.999.999.999 | 999.999.999.999 | 999.999.999.999 | 999.999.999.999 | 999.999.999.999 | 99.99 | 999.999.999.999 |
| | JUMLAH PENGEMBALIAN BELANJA FUNGSI XX | 999.999.999.999 | 999.999.999.999 | 999.999.999.999 | 999.999.999.999 | 999.999.999.999 | 99.99 | 999.999.999.999 |
| | JUMLAH PENGEMBALIAN BELANJA SUMBER DANA XX | 999.999.999.999 | 999.999.999.999 | 999.999.999.999 | 999.999.999.999 | 999.999.999.999 | 99.99 | 999.999.999.999 |
| | JUMLAH PENGEMBALIAN BELANJA | 999.999.999.999 | 999.999.999.999 | 999.999.999.999 | 999.999.999.999 | 999.999.999.999 | 99.99 | 999.999.999.999 |
| II. | IKHTISAR MENURUT ESELON I | | | | | | | |
| XX | Uraian Eselon I | 999.999.999.999 | 999.999.999.999 | 999.999.999.999 | 999.999.999.999 | 999.999.999.999 | 99.99 | 999.999.999.999 |
| XX | Uraian Eselon I | 999.999.999.999 | 999.999.999.999 | 999.999.999.999 | 999.999.999.999 | 999.999.999.999 | 99.99 | 999.999.999.999 |
| | JUMLAH PENGEMBALIAN BELANJA | 999.999.999.999 | 999.999.999.999 | 999.999.999.999 | 999.999.999.999 | 999.999.999.999 | 99.99 | 999.999.999.999 |
| III. | IKHTISAR MENURUT PUSAT-WILAYAH | | | | | | | |
| XXXX | Pusat | 999.999.999.999 | 999.999.999.999 | 999.999.999.999 | 999.999.999.999 | 999.999.999.999 | 99.99 | 999.999.999.999 |
| XXXX | Uraian Wilayah | 999.999.999.999 | 999.999.999.999 | 999.999.999.999 | 999.999.999.999 | 999.999.999.999 | 99.99 | 999.999.999.999 |
| XXXX | Uraian Wilayah | 999.999.999.999 | 999.999.999.999 | 999.999.999.999 | 999.999.999.999 | 999.999.999.999 | 99.99 | 999.999.999.999 |
| | JUMLAH PENGEMBALIAN BELANJA | 999.999.999.999 | 999.999.999.999 | 999.999.999.999 | 999.999.999.999 | 999.999.999.999 | 99.99 | 999.999.999.999 |
| IV. | IKHTISAR MENURUT JENIS BELANJA - Mata Anggaran | | | | | | | |
| XX | Uraian Jenis Belanja | | | | | | | |
| XXXX | Uraian Jenis Belanja | 999.999.999.999 | 999.999.999.999 | 999.999.999.999 | 999.999.999.999 | 999.999.999.999 | 99.99 | 999.999.999.999 |
| XXXXXX | Uraian Mata Anggaran | 999.999.999.999 | 999.999.999.999 | 999.999.999.999 | 999.999.999.999 | 999.999.999.999 | 99.99 | 999.999.999.999 |
| XXXXXX | Uraian Mata Anggaran | 999.999.999.999 | 999.999.999.999 | 999.999.999.999 | 999.999.999.999 | 999.999.999.999 | 99.99 | 999.999.999.999 |
| | JUMLAH PENGEMBALIAN BELANJA XXXX | 999.999.999.999 | 999.999.999.999 | 999.999.999.999 | 999.999.999.999 | 999.999.999.999 | 99.99 | 999.999.999.999 |
| XXXXX | Uraian Jenis Belanja | 999.999.999.999 | 999.999.999.999 | 999.999.999.999 | 999.999.999.999 | 999.999.999.999 | 99.99 | 999.999.999.999 |
| XXXXXX | Uraian Mata Anggaran | 999.999.999.999 | 999.999.999.999 | 999.999.999.999 | 999.999.999.999 | 999.999.999.999 | 99.99 | 999.999.999.999 |
| XXXXXX | Uraian Mata Anggaran | 999.999.999.999 | 999.999.999.999 | 999.999.999.999 | 999.999.999.999 | 999.999.999.999 | 99.99 | 999.999.999.999 |
| | JUMLAH PENGEMBALIAN BELANJA XXXX | 999.999.999.999 | 999.999.999.999 | 999.999.999.999 | 999.999.999.999 | 999.999.999.999 | 99.99 | 999.999.999.999 |
| | JUMLAH PENGEMBALIAN BELANJA XXXX | 999.999.999.999 | 999.999.999.999 | 999.999.999.999 | 999.999.999.999 | 999.999.999.999 | 99.99 | 999.999.999.999 |
| | JUMLAH PENGEMBALIAN BELANJA XX | 999.999.999.999 | 999.999.999.999 | 999.999.999.999 | 999.999.999.999 | 999.999.999.999 | 99.99 | 999.999.999.999 |
| | JUMLAH PENGEMBALIAN BELANJA | 999.999.999.999 | 999.999.999.999 | 999.999.999.999 | 999.999.999.999 | 999.999.999.999 | 99.99 | 999.999.999.999 |



MENTERI KEUANGAN
REPUBLIK INDONESIA

- 14 -

LAPORAN REALISASI PENGEMBALIAN BELANJA LAIN-LAIN
BELANJA KEMENTERIAN NEGARA/LEMBAGA/PIHAK LAIN MELALUI BUN
UNTUK BULAN YANG BERAKHIR XX XXXXXX XXXX
(DALAM RUPIAH)

KODE LAP. : LRPB-BUN
TANGGAL : XXXX/XXXX
HAL. : XX
PROG. ID : XXXXXXXX

KEMENTERIAN NEGARA/LEMBAGA/PIHAK LAIN : (XXX) XXXXXXXX

| KODE | URAIAN | 3 | 4 | REALISASI PENGEMBALIAN BELANJA | | 7 | 8 | 9 |
|--------|--|-----------------|-----------------|---------------------------------|--------------------------------|-----------------|-------|-----------------|
| | | | | JUMLAH SAMPAI DENGAN BULAN LALU | JUMLAH SAMPAI DENGAN BULAN INI | | | |
| 1 | 2 | | | | | | | |
| XX | I. IKHTISAR MENURUT SUMBER DANA | | | | | | | |
| XX | Uraian Sumber Dana | | | | | | | |
| XX | Uraian Fungsi | | | | | | | |
| XX | Uraian Sub Fungsi | | | | | | | |
| XXXX | Uraian Program | 999.999.999.999 | 999.999.999.999 | 999.999.999.999 | 999.999.999.999 | 999.999.999.999 | 99.99 | 999.999.999.999 |
| | JUMLAH PENGEMBALIAN BELANJASUBFUNGSI XX.XX | 999.999.999.999 | 999.999.999.999 | 999.999.999.999 | 999.999.999.999 | 999.999.999.999 | 99.99 | 999.999.999.999 |
| | JUMLAH PENGEMBALIAN BELANJA FUNGSI XX | 999.999.999.999 | 999.999.999.999 | 999.999.999.999 | 999.999.999.999 | 999.999.999.999 | 99.99 | 999.999.999.999 |
| | JUMLAH PENGEMBALIAN BELANJA SUMBER DANA XX | 999.999.999.999 | 999.999.999.999 | 999.999.999.999 | 999.999.999.999 | 999.999.999.999 | 99.99 | 999.999.999.999 |
| | JUMLAH PENGEMBALIAN BELANJA | 999.999.999.999 | 999.999.999.999 | 999.999.999.999 | 999.999.999.999 | 999.999.999.999 | 99.99 | 999.999.999.999 |
| XX | II. IKHTISAR MENURUT ESELON I | | | | | | | |
| XX | Uraian Eselon I | 999.999.999.999 | 999.999.999.999 | 999.999.999.999 | 999.999.999.999 | 999.999.999.999 | 99.99 | 999.999.999.999 |
| | Uraian Eselon I | 999.999.999.999 | 999.999.999.999 | 999.999.999.999 | 999.999.999.999 | 999.999.999.999 | 99.99 | 999.999.999.999 |
| | JUMLAH PENGEMBALIAN BELANJA | 999.999.999.999 | 999.999.999.999 | 999.999.999.999 | 999.999.999.999 | 999.999.999.999 | 99.99 | 999.999.999.999 |
| XXXX | III. IKHTISAR MENURUT PUSAT-WILAYAH | | | | | | | |
| XXXX | Pusat | 999.999.999.999 | 999.999.999.999 | 999.999.999.999 | 999.999.999.999 | 999.999.999.999 | 99.99 | 999.999.999.999 |
| XXXX | Uraian Wilayah | 999.999.999.999 | 999.999.999.999 | 999.999.999.999 | 999.999.999.999 | 999.999.999.999 | 99.99 | 999.999.999.999 |
| XXXX | Uraian Wilayah | 999.999.999.999 | 999.999.999.999 | 999.999.999.999 | 999.999.999.999 | 999.999.999.999 | 99.99 | 999.999.999.999 |
| | JUMLAH PENGEMBALIAN BELANJA | 999.999.999.999 | 999.999.999.999 | 999.999.999.999 | 999.999.999.999 | 999.999.999.999 | 99.99 | 999.999.999.999 |
| XX | IV. IKHTISAR MENURUT JENIS BELANJA - Main Anggaran | | | | | | | |
| XXXX | Uraian Jenis Belanja | 999.999.999.999 | 999.999.999.999 | 999.999.999.999 | 999.999.999.999 | 999.999.999.999 | 99.99 | 999.999.999.999 |
| XXXXXX | Uraian Jenis Belanja | 999.999.999.999 | 999.999.999.999 | 999.999.999.999 | 999.999.999.999 | 999.999.999.999 | 99.99 | 999.999.999.999 |
| XXXXXX | Uraian Mata Anggaran | 999.999.999.999 | 999.999.999.999 | 999.999.999.999 | 999.999.999.999 | 999.999.999.999 | 99.99 | 999.999.999.999 |
| XXXXXX | Uraian Mata Anggaran | 999.999.999.999 | 999.999.999.999 | 999.999.999.999 | 999.999.999.999 | 999.999.999.999 | 99.99 | 999.999.999.999 |
| | JUMLAH PENGEMBALIAN BELANJA XXXX | 999.999.999.999 | 999.999.999.999 | 999.999.999.999 | 999.999.999.999 | 999.999.999.999 | 99.99 | 999.999.999.999 |
| XXXX | Uraian Jenis Belanja | 999.999.999.999 | 999.999.999.999 | 999.999.999.999 | 999.999.999.999 | 999.999.999.999 | 99.99 | 999.999.999.999 |
| XXXXXX | Uraian Mata Anggaran | 999.999.999.999 | 999.999.999.999 | 999.999.999.999 | 999.999.999.999 | 999.999.999.999 | 99.99 | 999.999.999.999 |
| XXXXXX | Uraian Mata Anggaran | 999.999.999.999 | 999.999.999.999 | 999.999.999.999 | 999.999.999.999 | 999.999.999.999 | 99.99 | 999.999.999.999 |
| | JUMLAH PENGEMBALIAN BELANJA XXXX | 999.999.999.999 | 999.999.999.999 | 999.999.999.999 | 999.999.999.999 | 999.999.999.999 | 99.99 | 999.999.999.999 |
| | JUMLAH PENGEMBALIAN BELANJA XX | 999.999.999.999 | 999.999.999.999 | 999.999.999.999 | 999.999.999.999 | 999.999.999.999 | 99.99 | 999.999.999.999 |
| | JUMLAH PENGEMBALIAN BELANJA | 999.999.999.999 | 999.999.999.999 | 999.999.999.999 | 999.999.999.999 | 999.999.999.999 | 99.99 | 999.999.999.999 |



MENTERI KEUANGAN
REPUBLIK INDONESIA

- 15 -

LAPORAN REALISASI ANGGARAN BELANJA LAIN-LAIN
KEMENTERIAN NEGARA / LEMBAGA / PIHAK LAIN
UNTUK SEMESTER YANG BERAKHIR 30 JUNI 20XX
(DALAM RUPIAH)

KEMENTERIAN NEGARA/LEMBAGA/PIHAK LAIN : (XXX) XXXXXXXXXXXXXXXXXXXXX

KODE LAPORAN : LRA-S
TANGGAL : XX/XX/XXXX
HALAMAN : XX
PROG. ID : XXXXXXXXX

| No. | URAIAN | ANGGARAN | REALISASI | REALISASI DI ATAS (DIBAWAH) | % REALISASI ANGGARAN | | |
|-----|--|------------------------------------|------------------------------------|------------------------------------|-------------------------|----------------|---|
| | | | | | 3 | 4 | 5 |
| 1 | | | | | | | |
| A. | PENDAPATAN Pendapatan Negara Bukan Pajak JUMLAH PENDAPATAN | 999.999.999.999 999.999.999.999 | 999.999.999.999 999.999.999.999 | 999.999.999.999 999.999.999.999 | | 99,99 99,99 | |
| B. | BELANJA NEGARA Belanja Lain-lain JUMLAH BELANJA NEGARA | 999.999.999.999 999.999.999.999 | 999.999.999.999 999.999.999.999 | 999.999.999.999 999.999.999.999 | | 99,99 99,99 | |



MENTERI KEUANGAN
REPUBLIK INDONESIA

- 16 -

LAPORAN REALISASI ANGGARAN BELANJA LAIN-LAIN
KEMENTERIAN NEGARA / LEMBAGA / PIHAK LAIN
UNTUK TAHUN YANG BERAKHIR 31 DESEMBER 20XX
(DALAM RUPIAH)

KODE LAPORAN : LRA-T
TANGGAL : XX/XX/XXXX
HALAMAN : XX
PROG. ID : XXXXXXXXX

KEMENTERIAN NEGARA/LEMBAGA/PIHAK LAIN : (XXX) XXXXXXXXXXXXXXXXXXXXXXXX

| URAIAN | APBN 20X1 | | APBN 20X0 | |
|--------------------------------------|-------------------|--------------------|-------------------|--------------------|
| | Anggaran (Rp.) | Realisasi (Rp.) | Anggaran (Rp.) | Realisasi (Rp.) |
| A. PENDAPATAN | | | | |
| Penerimaan Negara Bukan Pajak (PNBP) | 999.999.999.999 | 999.999.999.999 | 999.999.999.999 | 999.999.999.999 |
| JUMLAH PENDAPATAN | 999.999.999.999 | 999.999.999.999 | 999.999.999.999 | 999.999.999.999 |
| | | | | 99,99 |
| B. BELANJA NEGARA | | | | |
| Belanja Subsidi | 999.999.999.999 | 999.999.999.999 | 999.999.999.999 | 999.999.999.999 |
| JUMLAH BELANJA NEGARA | 999.999.999.999 | 999.999.999.999 | 999.999.999.999 | 999.999.999.999 |
| | | | | 99,99 |

MENTERI KEUANGAN

titd.

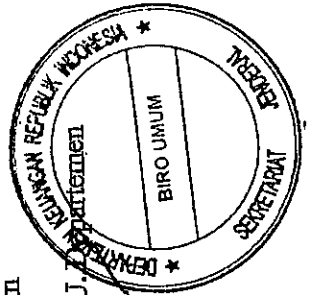
SRI MULYANI INDRAMAWATI

Salinan sesuai dengan aslinya,
Kepala Biro Umum

u.b.

Kepala Bagian T.U. / Sekretaris

Antonius Subianto
NIP 060041107





LAMPIRAN III
 PERATURAN MENTERI KEUANGAN
 NOMOR 196 /PMK.05/2008 TENTANG
 TATA CARA PENYUSUNAN DAN
 PENYAJIAN LAPORAN KEUANGAN
 BELANJA SUBSIDI DAN BELANJA LAIN-
 LAIN PADA BAGIAN ANGGARAN
 PEMBIAYAAN DAN PERHITUNGAN

MENTERI KEUANGAN
 REPUBLIK INDONESIA

SISTEM AKUNTANSI BELANJA SUBSIDI DAN BELANJA LAIN-LAIN
 NERACA TINGKAT KEMENTERIAN NEGARA/LEMBAGA/PIHAK LAIN
 PER 31 DESEMBER 200X DAN 20XX
 (DALAM RUPIAH)

KEMENTERIAN NEGARA/LEMBAGA/PIHAK LAIN : XXXXXXXX

KODE LAPORAN :

TANGGAL : XX/XX/XXXX

HALAMAN : X

PROGRAM ID : XXXXXXXX

| NAMA PERKIRAAN | JUMLAH | | Kenaikan (Penurunan) | |
|--|----------------|----------------|----------------------|--------------|
| | 200X | 20XX | Jumlah | % |
| 1 | 2 | 3 | 4 | 5 |
| ASET | | | | |
| ASET LANCAR | | | | |
| Kas di Bendahara Pengeluaran | 999.999 | 999.999 | 999.999 | 99,99 |
| Kas di Bendahara Penerimaan | 999.999 | 999.999 | 999.999 | 99,99 |
| Kas pada Badan Layanan Umum | 999.999 | 999.999 | 999.999 | 99,99 |
| Piutang Pajak | 999.999 | 999.999 | 999.999 | 99,99 |
| Piutang Bukan Pajak | 999.999 | 999.999 | 999.999 | 99,99 |
| Bagian Lancar Tagihan Penjualan Angsuran | 999.999 | 999.999 | 999.999 | 99,99 |
| Bagian Lancar Tuntutan Ganti Rugi | 999.999 | 999.999 | 999.999 | 99,99 |
| Uang muka belanja | 999.999 | 999.999 | 999.999 | 99,99 |
| Piutang dari kegiatan Operasional Badan Layanan Umum | 999.999 | 999.999 | 999.999 | 99,99 |
| Piutang dari kegiatan Non Operasional Badan Layanan Umum | 999.999 | 999.999 | 999.999 | 99,99 |
| Investasi Jangka Pendek - Badan Layanan Umum | 999.999 | 999.999 | 999.999 | 99,99 |
| Piutang Lainnya | 999.999 | 999.999 | 999.999 | 99,99 |
| Persediaan | 999.999 | 999.999 | 999.999 | 99,99 |
| Persediaan Badan Layanan Umum | 999.999 | 999.999 | 999.999 | 99,99 |
| JUMLAH ASET LANCAR | 999.999 | 999.999 | 999.999 | 99,99 |
| INVESTASI JANGKA PANJANG | | | | |
| INVESTASI NON PERMANEN | | | | |
| Investasi Non Permanen Badan Layanan Umum | 999.999 | 999.999 | 999.999 | 99,99 |
| JUMLAH INVESTASI NON PERMANEN | 999.999 | 999.999 | 999.999 | 99,99 |
| INVESTASI PERMANEN | | | | |
| Investasi Permanen Badan Layanan Umum | 999.999 | 999.999 | 999.999 | 99,99 |
| JUMLAH INVESTASI PERMANEN | 999.999 | 999.999 | 999.999 | 99,99 |
| JUMLAH INVESTASI JANGKA PANJANG | 999.999 | 999.999 | 999.999 | 99,99 |
| ASET TETAP | | | | |
| Tanah | 999.999 | 999.999 | 999.999 | 99,99 |
| Peralatan dan Mesin | 999.999 | 999.999 | 999.999 | 99,99 |
| Gedung dan Bangunan | 999.999 | 999.999 | 999.999 | 99,99 |
| Jalan, Irigasi dan Jaringan | 999.999 | 999.999 | 999.999 | 99,99 |
| Aset Tetap Lainnya | 999.999 | 999.999 | 999.999 | 99,99 |
| Konstruksi Dalam Pengerjaan | 999.999 | 999.999 | 999.999 | 99,99 |
| Akumulasi Penyusutan Aset Tetap | 999.999 | 999.999 | 999.999 | 99,99 |
| JUMLAH ASET TETAP | 999.999 | 999.999 | 999.999 | 99,99 |
| ASET LAINNYA | | | | |
| Tagihan Penjualan Angsuran | 999.999 | 999.999 | 999.999 | 99,99 |
| Tagihan Tuntutan Perbendaharaan / Tuntutan Ganti Rugi | 999.999 | 999.999 | 999.999 | 99,99 |
| Kemitraan Dengan Pihak Ketiga | 999.999 | 999.999 | 999.999 | 99,99 |
| Aset Tak Berwujud | 999.999 | 999.999 | 999.999 | 99,99 |
| Aset Tak Berwujud-Badan Layanan Umum | 999.999 | 999.999 | 999.999 | 99,99 |
| Aset Lain-lain | 999.999 | 999.999 | 999.999 | 99,99 |
| Dana Penjaminan | 999.999 | 999.999 | 999.999 | 99,99 |
| Aset Lain-lain-Badan Layanan Umum | 999.999 | 999.999 | 999.999 | 99,99 |
| JUMLAH ASET LAINNYA | 999.999 | 999.999 | 999.999 | 99,99 |
| JUMLAH ASET | 999.999 | 999.999 | 999.999 | 99,99 |



MENTERI KEUANGAN
REPUBLIK INDONESIA

- 2 -

| NAMA PERKIRAAN | JUMLAH | | Kenaikan (Penurunan) | |
|--|----------------|----------------|----------------------|--------------|
| | 200X | 20XX | Jumlah | % |
| 1 | 2 | 3 | 4 | 5 |
| KEWAJIBAN | | | | |
| KEWAJIBAN JANGKA PENDEK | | | | |
| Utang kepada Pihak Ketiga | 999,999 | 999,999 | 999,999 | 99,99 |
| Utang Kelebihan Pembayaran Pendapatan | 999,999 | 999,999 | 999,999 | 99,99 |
| Uang Muka dari Rekening Khusus | 999,999 | 999,999 | 999,999 | 99,99 |
| Uang Muka dari BUN | 999,999 | 999,999 | 999,999 | 99,99 |
| Uang Muka dari KPPN | 999,999 | 999,999 | 999,999 | 99,99 |
| Pendapatan yang Ditangguhkan | 999,999 | 999,999 | 999,999 | 99,99 |
| JUMLAH KEWAJIBAN JANGKA PENDEK | 999,999 | 999,999 | 999,999 | 99,99 |
| JUMLAH KEWAJIBAN | 999,999 | 999,999 | 999,999 | 99,99 |
| EKUITAS DANA | | | | |
| EKUITAS DANA LANCAR | | | | |
| Cadangan Piutang | 999,999 | 999,999 | 999,999 | 99,99 |
| Cadangan Persediaan | 999,999 | 999,999 | 999,999 | 99,99 |
| JUMLAH EKUITAS DANA LANCAR | 999,999 | 999,999 | 999,999 | 99,99 |
| EKUITAS DANA INVESTASI | | | | |
| Diinvestasikan Dalam Aset Tetap | 999,999 | 999,999 | 999,999 | 99,99 |
| Diinvestasikan Dalam Aset Lainnya | 999,999 | 999,999 | 999,999 | 99,99 |
| JUMLAH EKUITAS DANA INVESTASI | 999,999 | 999,999 | 999,999 | 99,99 |
| JUMLAH EKUITAS DANA | 999,999 | 999,999 | 999,999 | 99,99 |
| JUMLAH KEWAJIBAN DAN EKUITAS DANA | 999,999 | 999,999 | 999,999 | 99,99 |

MENTERI KEUANGAN

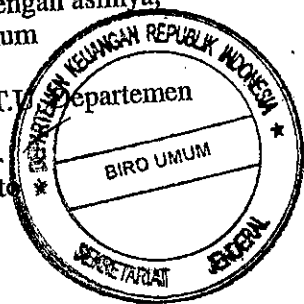
ttd.

SRI MULYANI INDRAWATI

Salinan sesuai dengan aslinya,
Kepala Biro Umum

u.b.
Kepala Bagian T.I. Departemen

Antonijs Subarto
NIP 060041107





MENTERI KEUANGAN
REPUBLIC INDONESIA

LAMPIRAN IV
PERATURAN MENTERI KEUANGAN
NOMOR 196 /PMK.05/2008 TENTANG
TATA CARA PENYUSUNAN DAN
PENYAJIAN LAPORAN KEUANGAN
BELANJA SUBSIDI DAN BELANJA LAIN-
LAIN PADA BAGIAN ANGGARAN
PEMBIAYAAN DAN PERHITUNGAN

CATATAN ATAS LAPORAN KEUANGAN

BAGIAN ANGGARAN BELANJA SUBSIDI DAN BELANJA LAIN-LAIN

Laporan Keuangan tahunan ini kami sajikan secara lengkap sebagai bentuk transparansi dan akuntabilitas, dalam rangka mewujudkan tata kelola yang baik (*good governance*). Sedangkan tujuan pembuatan Catatan atas Laporan Keuangan adalah menyajikan informasi tentang penjelasan pos-pos Laporan Keuangan dalam rangka pengungkapan yang memadai.

I. PENDAHULUAN

I.1. DASAR HUKUM

- Undang-Undang Nomor 17 Tahun 2003 Tentang Keuangan Negara.
- Undang-Undang Nomor 1 Tahun 2004 Tentang Perbendaharaan Negara.
- Keputusan Presiden Republik Indonesia Nomor 42 Tahun 2002 Tentang Pedoman Pelaksanaan Anggaran Pendapatan dan Belanja Negara.
- Peraturan Menteri Keuangan Republik Indonesia Nomor 171/PMK.05/2007 tentang Sistem Akuntansi dan Pelaporan Keuangan Pemerintah Pusat.

I.2. PROSEDUR PENYUSUNAN LAPORAN KEUANGAN

Laporan Keuangan ini mencakup seluruh transaksi keuangan Bagian Anggaran Belanja Subsidi dan Belanja Lain-lain (Bagian Anggaran XXX) ... yang berasal dari dana APBN sebesar Rp... Jumlah satuan kerja yang berada pada Bagian Anggaran ... berjumlah ... unit yang tersebar dalam ... wilayah. Laporan Keuangan Bagian Anggaran Belanja Subsidi dan Belanja Lain-lain terdiri dari Laporan Realisasi Anggaran, Neraca, dan Catatan atas Laporan Keuangan, yang disusun secara desentralisasi dan berjenjang dimulai dari tingkat Satuan Kerja sampai dengan tingkat Direktorat Jenderal Anggaran (DJA) dengan menggunakan Sistem Akuntansi Belanja Subsidi dan Belanja Lain-lain (SA-BSBL).

Laporan keuangan ini telah direviu sebelumnya oleh Aparat Pengawasan Intern.

II. KEBIJAKAN AKUNTANSI

Basis akuntansi yang digunakan dalam laporan keuangan Bagian Anggaran Belanja Subsidi dan Belanja Lain-lain yaitu basis kas untuk pengakuan belanja.

Belanja

Belanja adalah semua pengeluaran KUN yang mengurangi ekuitas dana lancar dalam periode tahun yang bersangkutan yang tidak akan diperoleh pembayarannya kembali oleh pemerintah. Belanja diakui pada saat terjadi pengeluaran kas dari KUN. Khusus pengeluaran melalui bendahara pengeluaran, pengakuan belanja terjadi pada saat pertanggungjawaban atas pengeluaran tersebut disahkan oleh Kuasa Bendahara Umum Negara.



MENTERI KEUANGAN
REPUBLIK INDONESIA

- 2 -

III. RINGKASAN LAPORAN

Selama periode/tahun anggaran ..., Bagian Anggaran Belanja Subsidi dan Belanja Lain-lain (XXX) ... menerima anggaran belanja sebesar Rp... yang digunakan untuk membiayai kegiatan Belanja Subsidi dan Belanja Lain-lain, yang terdiri dari anggaran Satuan Kerja sebesar Rp... dari anggaran tersebut, terealisasi sebesar Rp... atau ...% dari total anggaran dengan perincian:

- Realisasi Satuan Kerja Rp... (...%)

IV. PENJELASAN ATAS POS-POS LAPORAN REALISASI ANGGARAN

Belanja

Belanja dilakukan dengan mempertimbangkan prinsip-prinsip penghematan dan efisiensi, namun tetap menjamin terlaksananya kegiatan-kegiatan sebagaimana yang telah ditetapkan dalam Rencana Kerja Kementerian Negara/Lembaga. Belanja meliputi (i) Belanja Subsidi, dan (ii) Belanja Lain-lain.

Realisasi Belanja Subsidi berjumlah Rp... atau ...% dari pagu
Realisasi Belanja Lain-lain berjumlah Rp... atau ...% dari pagu

Pengembalian Belanja Subsidi yang terjadi pada periode ini sebesar Rp..., pengembalian Belanja Lain-Lain yang terjadi pada periode ini sebesar Rp... dan dibukukan sebagai kontra pos belanja pada periode yang sama. Sedangkan pengembalian belanja dari periode terdahulu sebesar Rp... dibukukan sebagai pendapatan lain-lain.

MENTERI KEUANGAN

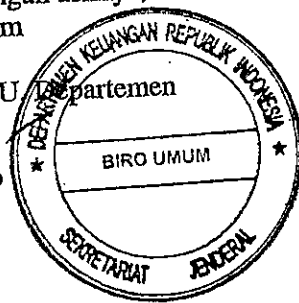
ttd.

SRI MULYANI INDRAWATI

Salinan sesuai dengan aslinya,
Kepala Biro Umum

u.b.
Kepala Bagian T.U. Departemen

Antonijs Suharto
NIP 060041107





MENTERI KEUANGAN
REPUBLIK INDONESIA
TATA CARA

LAMPIRAN V
PERATURAN MENTERI KEUANGAN
NOMOR 196 /PMK.05/2008 TENTANG
TATA CARA PENYUSUNAN DAN
PENYAJIAN LAPORAN KEUANGAN
BELANJA SUBSIDI DAN BELANJA LAIN-
LAIN PADA BAGIAN ANGGARAN
PEMBIAYAAN DAN PERHITUNGAN

PENCATATAN DAN PELAPORAN BARANG MILIK NEGARA (BMN)

Dalam hal realisasi anggaran Belanja Lain-lain menghasilkan BMN, maka wajib dilakukan pencatatan dan pelaporan atas BMN tersebut dengan prosedur sebagai berikut:

1. Perolehan BMN oleh Direktorat Jenderal Anggaran (DJA) selaku Pembantu Pengguna Anggaran (PA)/Pembantu Pengguna Barang (PB) Belanja Lain-lain diakui dan dicatat ke dalam Buku Besar pada Sistem Akuntansi Keuangan (SAK) melalui Sistem Informasi Manajemen dan Akuntansi BMN (SIMAK-BMN), sehingga nilai BMN tersebut disajikan di dalam Neraca DJA.
2. Selain disajikan di dalam Neraca, BMN tersebut juga harus diungkapkan/dijelaskan di dalam Catatan atas Laporan Keuangan (CaLK). Pengungkapan di dalam CaLK harus dilampiri dengan Daftar BMN yang setidaknya-tidaknya meliputi jenis, merk/type, tanggal perolehan, kuantitas, harga satuan, mata anggaran yang terbebani, dan asal perolehan.
3. Penyerahan BMN dari Pembantu Pengguna Barang (PB) Belanja Lain-lain kepada Satuan Kerja Kementerian Negara /Lembaga diperlakukan sebagai Transfer Keluar.
4. Penyerahan BMN dari Pembantu Pengguna Barang (PB) Belanja Lain-lain kepada Satuan Kerja Perangkat Daerah (SKPD) diperlakukan sebagai Hibah.
5. Serah terima BMN sebagaimana dimaksud pada butir 3 (tiga) dan 4 (empat) dituangkan di dalam Berita Acara Serah Terima (BAST) yang ditandatangani oleh Pembantu Pengguna Barang (PB) Belanja lain-lain dan Satuan Kerja Penerima BMN. Format BAST terlampir.
6. BAST harus dilampiri Daftar BMN yang berisi informasi seluruh BMN yang diperoleh. Daftar BMN tersebut setidaknya-tidaknya menyajikan informasi mengenai: jenis, merk/type/spesifikasi, tanggal perolehan, kuantitas, harga satuan, kondisi, asal perolehan dan keterangan lain yang dianggap penting. Lampiran Daftar BMN tersebut merupakan bagian yang tidak terpisahkan dari BAST dan ditandatangani oleh kedua belah pihak.
7. Berdasarkan BAST sebagaimana dimaksud pada butir 6 (enam), Pembantu Pengguna Anggaran Belanja Lain-lain menghapus BMN dari Buku Besar. Penyerahan BMN tersebut juga harus diungkapkan di dalam CaLK Pembantu Pengguna Anggaran Belanja Lain-lain.
8. Berdasarkan BAST sebagaimana dimaksud pada butir 6 (enam), Satuan Kerja Kementerian Negara/Lembaga mencatat BMN tersebut di dalam SIMAK-BMN sebagai Transfer Masuk.
9. Pencatatan BMN yang diperoleh dari Belanja Lain-lain tersaji di dalam pos-pos Neraca Satuan Kerja Kementerian Negara/Lembaga Penerima BMN. Selain disajikan di dalam Neraca, BMN juga harus diungkapkan dalam CaLK.
10. Penerimaan BMN, pembuatan Berita Acara Serah Terima dan pencatatan Transfer Masuk oleh Satuan Kerja Kementerian Negara/Lembaga Penerima BMN, dilakukan paling lambat tanggal 31 Desember pada tahun diterimanya BMN dimaksud.
11. Terhadap BMN yang diperoleh dari realisasi anggaran Belanja Lain-lain sebelum Tahun Anggaran 2008, dibuat BAST sebagai bukti serah terima BMN dari Pembantu Pengguna Anggaran Belanja Lain-lain kepada Satuan Kerja Penerima BMN.



MENTERI KEUANGAN
REPUBLIK INDONESIA

- 2 -

CONTOH BERITA ACARA SERAH TERIMA

Kepala Surat

...(1)

BERITA ACARA SERAH TERIMA

No. ...(2)

Pada hari ini, ...(3), kami yang bertanda tangan di bawah ini:

I. Nama : ...(4)
NIP : ...(5)
Pangkat/Gol/Ruang : ...(6)
Jabatan : ...(7)

bertindak untuk dan atas nama ...(8), untuk selanjutnya disebut dengan pihak Pertama.

II. Nama : ...(9)
NIP : ...(10)
Pangkat/Gol/Ruang : ...(11)
Jabatan : ...(12)

bertindak untuk dan atas nama ...(13), untuk selanjutnya disebut dengan pihak Kedua.

Pasal 1

Bahwa pihak Pertama telah menyerahkan haknya atas BMN dengan jumlah, nilai dan spesifikasi per satuan sebagaimana tersebut dalam lampiran Berita Acara Serah Terima ini kepada pihak kedua.

Pasal 2

Dengan ditandatanganinya Berita Acara Serah Terima ini maka tanggung jawab atas pengurusan dan pengelolaan BMN sebagaimana tersebut dalam lampiran ini beralih kepada pihak kedua.

Pasal 3

Berita Acara Serah Terima BMN ini dibuat rangkap dua dengan materai secukupnya.

Pihak Kedua

Pihak Pertama

Materai
Rp. 6000

...(15)

...(14)



MENTERI KEUANGAN
REPUBLIK INDONESIA

- 3 -

**CARA PENGISIAN
CONTOH BERITA ACARA SERAH TERIMA**

- (1) Diisi dengan nama Unit Organisasi/Direktorat Jenderal/Badan Hukum yang menyerahkan BMN.
- (2) Diisi dengan nomor BAST.
- (3) Diisi dengan nama hari, tanggal, bulan dan tahun dengan huruf, saat penyerahan BMN.
- (4) Diisi dengan nama pihak pertama yang menyerahkan.
- (5) Diisi dengan Nomor Induk Pegawai.
- (6) Diisi dengan Pangkat/Gol/Ruang.
- (7) Diisi dengan jabatan struktural, misalnya *Kepala Subdit/Direktur/Direktur Jenderal*.
- (8) Diisi dengan nama unit organisasi/badan hukum yang menyerahkan BMN, misalnya *Direktorat Jenderal / Direktorat*.
- (9) Diisi dengan nama pihak kedua yang menerima.
- (10) Diisi dengan Nomor Induk Pegawai.
- (11) Diisi dengan Pangkat/Gol/Ruang.
- (12) Diisi dengan jabatan struktural, misalnya *Kepala Subdit/Direktur/Direktur Jenderal*.
- (13) Diisi dengan nama satuan kerja, misalnya *Dinas Pekerjaan Umum Kabupaten Pasuruan*.
- (14) Diisi dengan nama, NIP, dan tanda tangan pihak yang menyerahkan.
- (15) Diisi dengan nama, NIP, dan tanda tangan pihak yang menerima.

MENTERI KEUANGAN

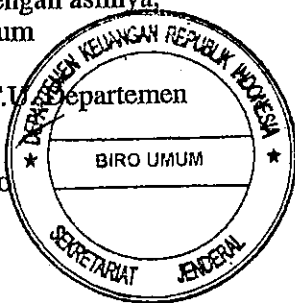
ttd.

SRI MULYANI INDRAWATI

Salinan sesuai dengan aslinya,
Kepala Biro Umum

q.b.
Kepala Bagian T.U. Departemen

Antonius Suharto
NIP 060041107





MENTERI KEUANGAN
REPUBLIK INDONESIA

FORMAT

Berita Acara Rekonsiliasi Tingkat KPPN
Antara KPPN dan Satker (UAKPA):

Berita Acara Rekonsiliasi

Pada hari ini ... tanggal ... bulan ... tahun ... telah diselenggarakan rekonsiliasi Laporan Realisasi Anggaran antara satuan kerja ... kode (...), yang selanjutnya disebut Kuasa Pengguna Anggaran (KPA), dengan Kantor Pelayanan Perbendaharaan Negara (KPPN) ... kode (...), yang selanjutnya disebut Kuasa Bendahara Umum Negara.

Kuasa Pengguna Anggaran menyampaikan Laporan Realisasi Anggaran sebagai bahan rekonsiliasi, berupa:

1. Laporan Realisasi Anggaran Belanja periode ... tahun anggaran ...
 2. Laporan Realisasi Anggaran Pengembalian Belanja periode ... tahun anggaran ...
 3. Laporan Realisasi Anggaran Pendapatan periode ... tahun anggaran ...
 4. Laporan Realisasi Anggaran Pengembalian Pendapatan periode ... tahun anggaran ...
- pada tanggal ... bulan ... tahun ...

Selanjutnya Kuasa Bendahara Umum Negara menyediakan data transaksi dan Laporan Realisasi Anggaran berdasarkan SPM/SP2D/SSBP/SSPB yang disampaikan oleh Kuasa Pengguna Anggaran yang diproses berdasarkan Sistem Akuntansi Umum.

Rekonsiliasi dilaksanakan secara bersama-sama dengan melakukan proses pencocokan data dengan hasil sebagai berikut:

1. DIPA
Terdapat perbedaan ... antara data SAU dengan data SAI dengan nilai sebesar Rp...
(sebutkan seluruh unsur-unsur yang berbeda)
2. LRA
Terdapat perbedaan ... antara data SAU dengan data SAI dengan nilai sebesar Rp...
(sebutkan seluruh unsur-unsur yang berbeda)
3. NERACA
Terdapat perbedaan ... antara data SAU dengan data SAI dengan nilai sebesar Rp...
(sebutkan seluruh unsur-unsur yang berbeda)

yang dirinci tertuang dalam Laporan Hasil Rekonsiliasi. Laporan Hasil Rekonsiliasi dimaksud merupakan bagian yang tidak terpisahkan dari Berita Acara Rekonsiliasi (BAR) ini.



MENTERI KEUANGAN
REPUBLIK INDONESIA

- 2 -

Kesalahan/ketidakcocokan data yang tertuang dalam BAR dan Laporan Hasil Rekonsiliasi, menjadi dasar dilakukannya perbaikan terhadap data dan laporan Kuasa Pengguna Anggaran dan Kuasa Bendahara Umum Negara.

Demikian berita acara ini dibuat untuk dilaksanakan.

a.n. Kuasa Bendahara Umum Negara,

a.n. Kuasa Pengguna Anggaran,

()
NIP ...

()
NIP ...



MENTERI KEUANGAN
REPUBLIK INDONESIA

- 3 -

FORMAT

Berita Acara Rekonsiliasi Tingkat Pusat
antara Dit. APK dengan DJA:

Berita Acara Rekonsiliasi

Pada hari ini ... tanggal ... bulan ... tahun ... telah diselenggarakan rekonsiliasi Laporan Realisasi Anggaran antara Direktorat Jenderal Anggaran (DJA), yang selanjutnya disebut Pengguna Anggaran (PA) Belanja Subsidi dan Belanja Lain-lain, dengan Direktorat Akuntansi dan Pelaporan Keuangan Direktorat Jenderal Perbendaharaan, yang selanjutnya disebut Bendahara Umum Negara.

Pengguna Anggaran menyampaikan Laporan Realisasi Anggaran sebagai bahan rekonsiliasi, berupa:

1. Laporan Realisasi Anggaran Belanja periode ... tahun anggaran ...
 2. Laporan Realisasi Anggaran Pengembalian Belanja periode ... tahun anggaran ...
 3. Laporan Realisasi Anggaran Pendapatan periode ... tahun anggaran ...
 4. Laporan Realisasi Anggaran Pengembalian Pendapatan periode ... tahun anggaran ...
- pada tanggal ... bulan ... tahun ...

Selanjutnya Kuasa Bendahara Umum Negara menyediakan data transaksi dan Laporan Realisasi Anggaran berdasarkan SPM/SP2D/SSBP/SSPB yang disampaikan oleh Kuasa Pengguna Anggaran yang diproses berdasarkan Sistem Akuntansi Umum.

Rekonsiliasi dilaksanakan secara bersama-sama dengan melakukan proses pencocokan data dengan hasil sebagai berikut:

1. DIPA
Terdapat perbedaan ... antara data SAU dengan data SAI dengan nilai sebesar Rp...
(sebutkan seluruh unsur-unsur yang berbeda)
2. LRA
Terdapat perbedaan ... antara data SAU dengan data SAI dengan nilai sebesar Rp...
(sebutkan seluruh unsur-unsur yang berbeda)
3. NERACA
Terdapat perbedaan ... antara data SAU dengan data SAI dengan nilai sebesar Rp...
(sebutkan seluruh unsur-unsur yang berbeda)

yang dirinci tertuang dalam Laporan Hasil Rekonsiliasi. Laporan Hasil Rekonsiliasi dimaksud merupakan bagian yang tidak terpisahkan dari Berita Acara Rekonsiliasi (BAR) ini.



MENTERI KEUANGAN
REPUBLIK INDONESIA

- 4 -

Kesalahan/ketidakcocokan data yang tertuang dalam BAR dan Laporan Hasil Rekonsiliasi, menjadi dasar dilakukannya perbaikan terhadap data dan laporan Pengguna Anggaran dan Bendahara Umum Negara.

Demikian berita acara ini dibuat untuk dilaksanakan.

a.n. Bendahara Umum Negara,

()
NIP ...

a.n. Pengguna Anggaran
Belanja Subsidi dan Belanja Lain-lain,

()
NIP ...

MENTERI KEUANGAN

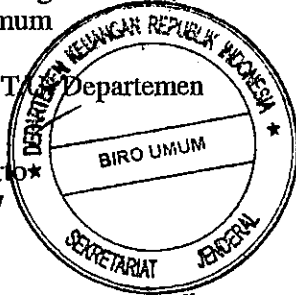
ttd.

SRI MULYANI INDRAWATI

Salinan sesuai dengan aslinya,
Kepala Biro Umum

u.b.
Kepala Bagian T. Departemen

Antonius Suharto*
NIP 060041107





MENTERI KEUANGAN
REPUBLIC INDONESIA

FORMAT
PERNYATAAN TANGGUNG JAWAB
(Statement of Responsibility)

LAMPIRAN VII
PERATURAN MENTERI KEUANGAN
NOMOR 196 /PMK.05/2008 TENTANG
TATA CARA PENYUSUNAN DAN
PENYAJIAN LAPORAN KEUANGAN
BELANJA SUBSIDI DAN BELANJA LAIN-
LAIN PADA BAGIAN ANGGARAN
PEMBIAYAAN DAN PERHITUNGAN

I. Tingkat Satuan Kerja

Pernyataan Tanggung Jawab

Isi Laporan Keuangan Satuan Kerja ... yang terdiri dari (i) Laporan Realisasi Anggaran, (ii) Neraca, dan (iii) Catatan atas Laporan Keuangan sebagaimana terlampir adalah merupakan tanggung jawab kami.

Laporan Keuangan tersebut telah disusun berdasarkan Sistem Pengendalian Intern yang memadai dan isinya telah menyajikan informasi pelaksanaan anggaran dan posisi keuangan secara layak sesuai dengan Standar Akuntansi Pemerintahan.

(nama tempat),
Kepala ...

(.)

7



MENTERI KEUANGAN
REPUBLIC INDONESIA

- 2 -

II. Tingkat Pengguna Dana Belanja Subsidi dan Belanja Lain-lain (Kementerian Negara/Lembaga)

Pernyataan Tanggung Jawab Penggabungan Laporan keuangan

Penggabungan Laporan Keuangan <nama Kementerian Negara/Lembaga> selaku Entitas Pelaporan Pengguna Anggaran Kementerian Negara/Lembaga dan Pihak Lain Pengguna Dana Belanja Subsidi dan Belanja Lain-lain (UAPA-PBSBL) yang terdiri dari (i) Laporan Realisasi Anggaran, (ii) Neraca, dan (iii) Catatan atas Laporan Keuangan Tahun Anggaran ... sebagaimana terlampir adalah merupakan tanggung jawab kami.

Laporan Keuangan tersebut telah disusun berdasarkan Sistem Pengendalian Intern yang memadai, dan isinya telah menyajikan informasi pelaksanaan anggaran dan posisi keuangan secara layak sesuai dengan Standar Akuntansi Pemerintahan.

(nama tempat)

Menteri/Pimpinan Lembaga,

()

✓



MENTERI KEUANGAN
REPUBLIK INDONESIA

- 3 -

III. Tingkat Pengguna Anggaran Belanja Subsidi dan Belanja lain-lain (Direktorat Jenderal Anggaran)

Pernyataan Tanggung Jawab

Isi Laporan Keuangan Direktur Jenderal Anggaran (DJA) selaku Unit Akuntansi Pembantu Bendahara Umum Negara Belanja Subsidi dan Belanja Lain-lain (UAPBUN BSBL), yang terdiri dari (i) Laporan Realisasi Anggaran, (ii) Neraca, dan (iii) Catatan atas Laporan Keuangan sebagaimana terlampir adalah merupakan tanggung jawab kami.

Laporan Keuangan tersebut telah disusun berdasarkan Sistem Pengendalian Intern yang memadai dan isinya telah menyajikan informasi pelaksanaan anggaran dan posisi keuangan secara layak sesuai dengan Standar Akuntansi Pemerintahan.

Jakarta,
Direktur Jenderal Anggaran,

()

MENTERI KEUANGAN

ttd.

SRI MULYANI INDRAWATI

Salinan sesuai dengan aslinya
Kepala Biro Umum

u.b.
Kepala Bagian T.U. Departemen

Antonius Subarto
NIP 060041107

